

Stabbestene.

Planeringens			Ret Linje og svag Kurve		Stærk Kurve		Stenenes mindste	
Bygningsmaade	Høide i Meter	Tillægsbredder for Stabbene	Stenenes		Stenenes		Tykkelse	Bredde
			Høide i Meter	Afstand i Meter	Høide i Meter	Afstand i Meter		
Jetté	1—2 m.	} 0,3 m. à 0,5 m.	0,60 à 0,70	3,0	0,70 à 0,80	2,00	} 0,30 m.	0,50 m
	2—4 »		0,70 à 0,80	2,0	} 0,80 à 0,90	1,50		
	over 4 »		0,80 à 0,90	1,5		1,00		
Mur	1—2 m.	} 0,5 m.	0,70 à 0,80	2,0	} 0,80 à 0,90	1,50	} 0,50 m.	0,50 m
	2—4 »		} 0,80 à 0,90	1,5		1,00		
	over 4 »			1,0		0,60		

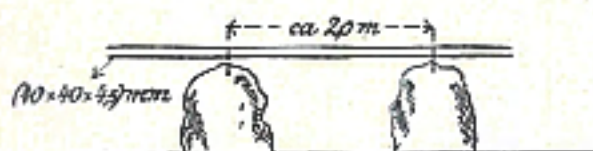
1. Afstanden regnes i Lysaabning mellem Stabbestene.
2. Høiden regnes over Planumslinjen og er at anse som Minimumshøide.
3. Stabbestene skal anbringes i Planeringen, aldrig i Skraaningen.
4. Ingen Stabbesten maa være lavere end 0,80 m. over Planumshøiden, ligesom Høide over 0,90 m. i Almindelighed maa ansees unødvendig.
5. Man bør saavidt muligt søge at erholde Stabbestene af ens Høide.
6. I Jordterræng skal Stabbestene enten sættes paa Murfod, hvis Underkant maa ligge mindst 0,4 m. under Planumslinjen, eller nedgraves mindst 0,4 m. under samme, hvorhos der rundt Stabbefoden pakkes større Stene.

Sættes Stabberne paa Murfod, skal deres mindste Bredde og Tykkelse være 0,5 m.

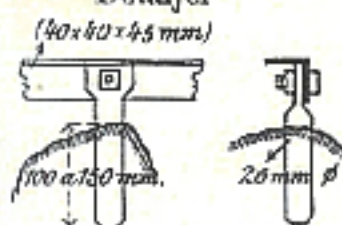
Stabbestene med Rækker samt Jernrækværk.

Hvor Hensyn til Færdselens Sikkerhed gjør det nødvendigt, anbringes Jernrækker ovenpaa Stabbestenene eller Jernrækværk. Dette kan ligeledes finde Sted, hvor Stabbestene vilde falde særdeles vanskelige at opdrive i fornødent Antal og Størrelse. Rækkerne anordnes efter følgende tegninger:

Stabber med Jernrækker.*)

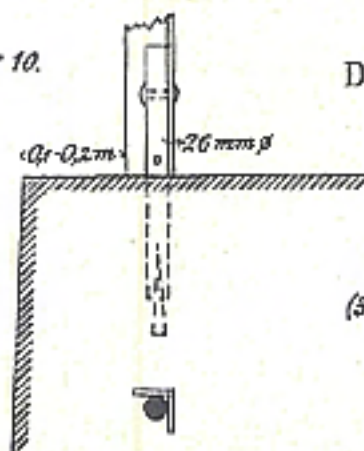


Detaljer



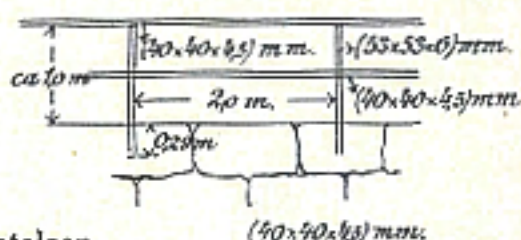
Alternativ for Befæstelse
til Murværket.

1:10



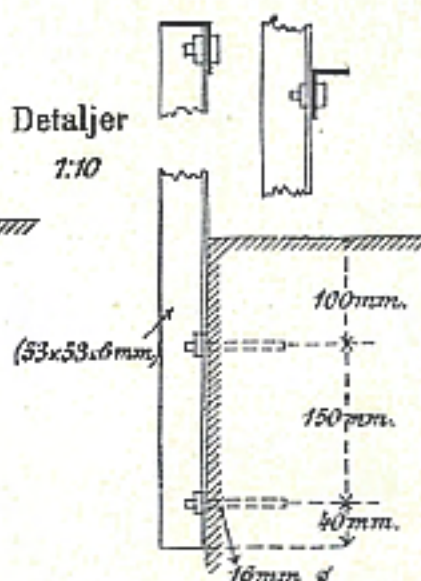
Jernrækværk.*)

1:100



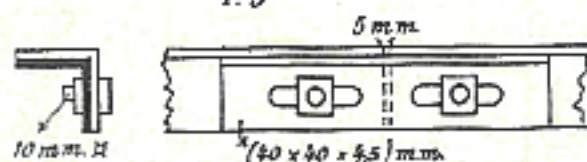
Detaljer

1:10

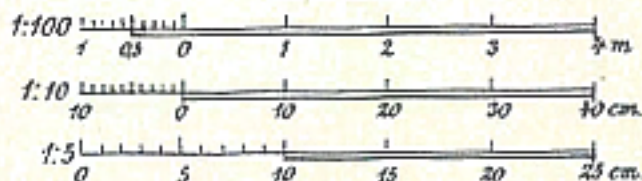


Skjød med Dilata-
tionsanordning

1:5



Maalestok



*) Ved betydelige Længder anordnes Dilatationsskjøder. Paa farlige Steder bør der anvendes 3 Rækker.