



**Statens vegvesen**

# KVU - konseptvalgutredning

## Formelle sider

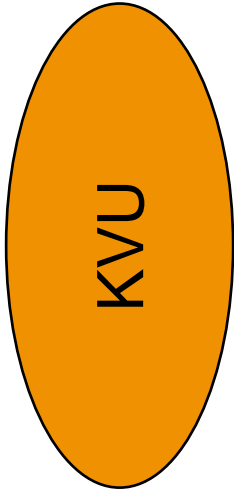
Møte i samarbeidsgruppa – KVU E39 Akksdal - Bergen

Signe Eikenes

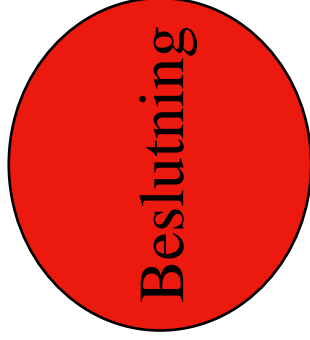
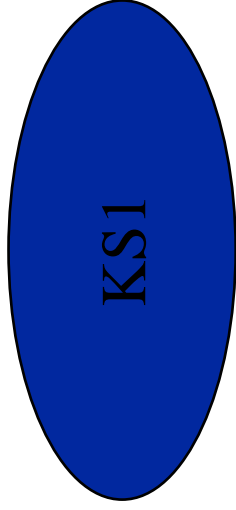
Statens vegvesen Region vest

# Konseptvalgutredning - KVV

- En utredning før planlegging etter plan- og bygningsloven (fylkesdelplan, kommunedelplan, reguleringsplan)
- Prosjekter større enn 500 mill. kr skal gjennom KS1
- Fokuserer på interessenter og behov
- Fokuserer på prinsipielle løsninger - konsepter



Konseptvalg  
utredning



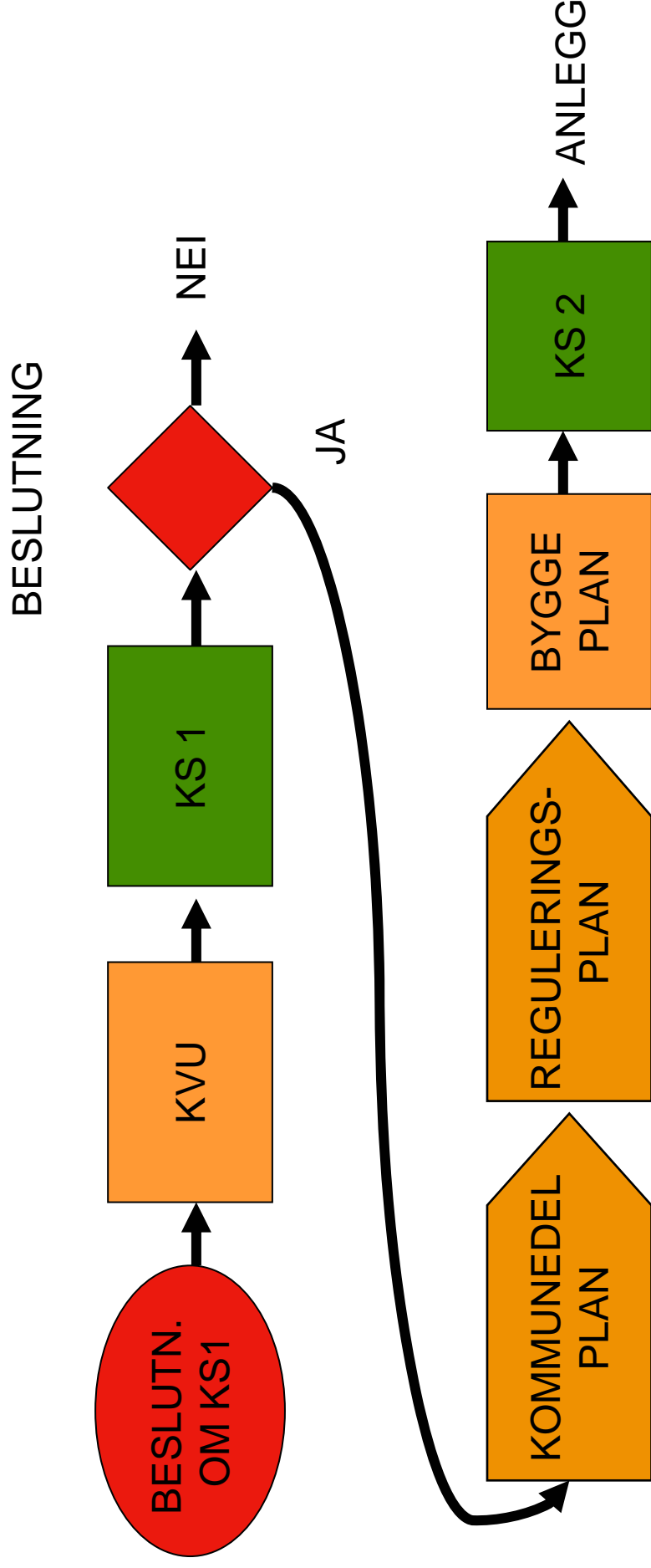
Statens vegvesen,  
Jernbaneverket -  
fagetater

Ekstern kvalitets-  
sikring av KVU  
Departement

Regjering



# Proessen



Hva skal KVVU brukes til?

## Staten ønsker å kvalitetssikre:

1. Valg av konsept
2. Skal man starte planlegging etter plan- og bygningsloven?



# Hvorfor KS1?

Staten ønsker:

- bedre styring på store prosjekter
- å styre ressursbruken på planlegging
- mer strategiske vurderinger i tidlig planfase
- mer helhetlig utvikling av transportnett

Prioritering av prosjekter i NTP og årlige budsjetter  
som tidligere



# Viktige forutsetninger for KVVU

- Overordnet strategisk nivå, ideelt sett før planleggingen etter PBL starter
- En statlig, faglig utredning
- Dekke alle samfunnsmessige behov
- Konsistent og transparent
- Åpen prosess – det skal informeres og åpnes for innspill
- Arbeidsverksted et sentralt element

# Krav til dokumentasjon

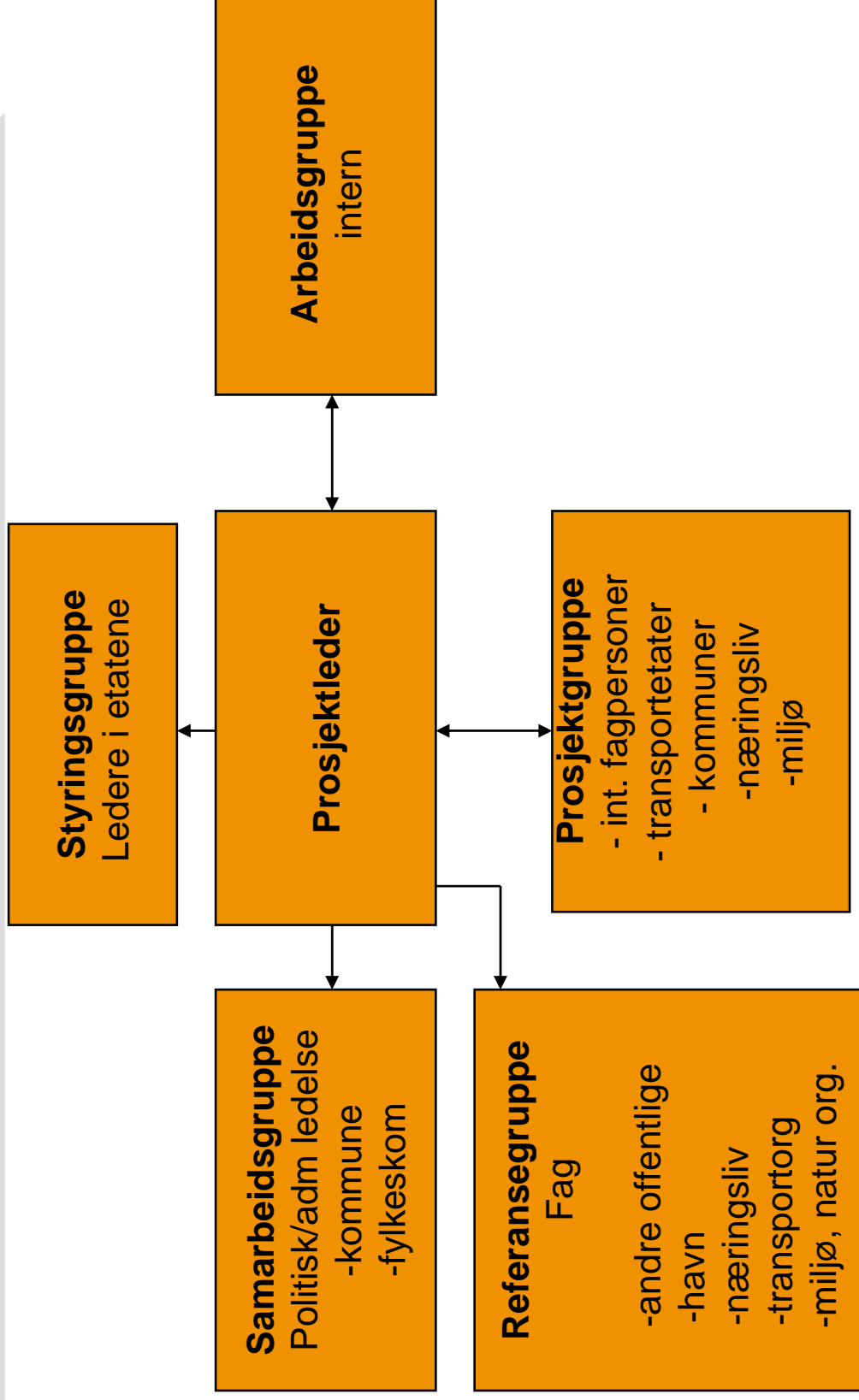
1. Behovsanalyse
  - Hva er egentlig problemet?  
"Prosjektutløsende behov"
2. Overordnet strategidokument
  - mål for prosjektet/tiltaket
3. Overordnet kravdokument
  - krav til prosjekt/tiltak
  - sammenligningskriterier
4. Konseptanalyse
  - utvikling av konsept
  - vurdering av konsept



# KS1 vil være aktuell for:

1. Transportkorridorer som binder ulike deler av landet sammen og til utlandet.
2. Enkeltstående prosjekt som legger føringer på fremtidig valg av korridorløsning
3. Transportsystem i større byområder
4. Geografisk områder med omfattende og komplekst transportsystem

# Organisering



# Roller

- KVV er en statlig utredning
- SVV lager KVV for Samferdselsdepartementet
- Regionen utfører arbeidet
- Vegdirektoratet
  - Rådgiver
  - Beslutter
  - Har kontakt mot SD
- SD/FIN har ansvar for KS1

# Rutiner mellom SD og VD

1. VD sender forespørsel om behov for KS1 til SD
  2. SD sender oppdragsbrev
  3. SVV utarbeider prosjektbeskrivelse – VD sender til SD
  4. Evt. befarings
  5. SD gir mandat for KVV
  6. SVV utarbeider KVV
  7. VD sender ferdig KVV til SD
  8. SVV sender KVV på høring
  9. SVV systematiserer høringsuttalelser og VD sender til SD
- Evt info møter SVV og SD etter behov

# Rutiner region - vegdirektorat

- Regionen varsler VD om prosjekter som kan komme under KS1 regimet
- VD sender forespørsel om KVVU og evt unntak fra KS1 til SD
- Regionen utarbeider forslag til prosjektbeskrivelse i samråd med VD
- Regionen utarbeider KVVU i samråd med VD
- VD vil sitte i styringsgruppa for mange KVVU
- Tidspunkt for offentliggjøring av KVVU avklares med VD

# Fundamenter for beslutning

