

Henvisninger:

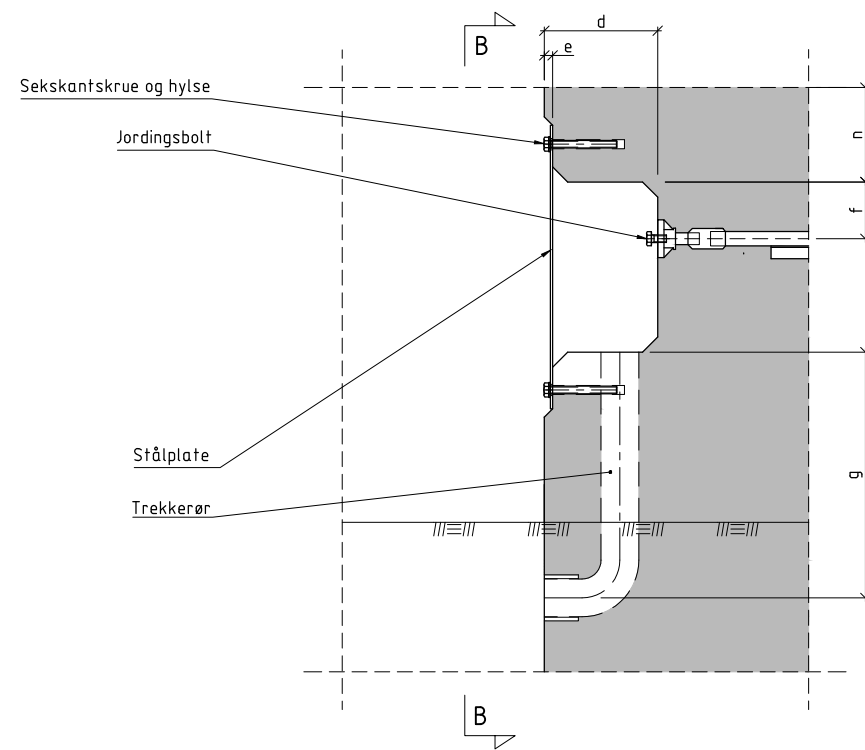
Håndbok N400 Bruprosjektering (2015)+NA-rundskriv 2016/12, punkt 12.7.2.
Håndbok R762 Prosesskode 2 (2015), prosess 87.62.
Brudedetaljer: Tegning K12.7.2 a) Innstøpt jordingsbolt med rustfri skrue.

Kommentarer til detaljen:

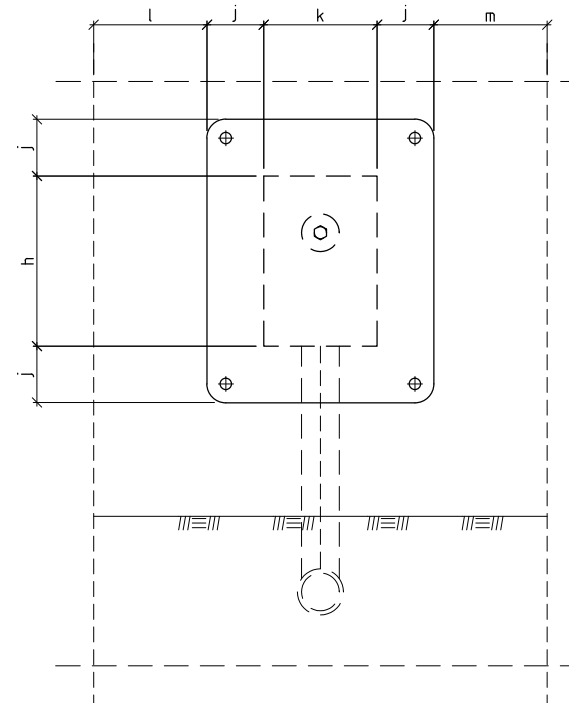
Detaljen innarbeides på formtegning. Mål tilpasses det enkelte prosjekt.

Merknader:

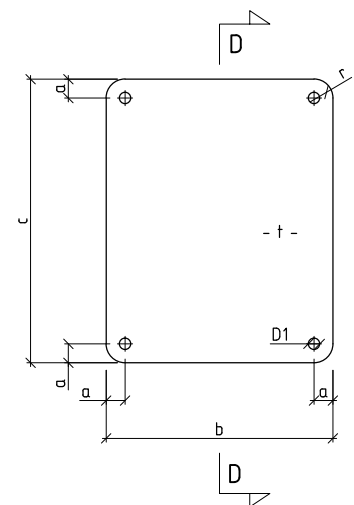
- 1 Stålplate skal være i rustfritt stål nummer 1.4404 i henhold til NS-EN 10088. Skruer og hylse skal i overdekningssonen være i rustfritt stål i henhold til NS-EN ISO 3506, kvalitet A4-80.
- 2 For å forenkle eventuell senere utskifting, skal gjenger påføres egnet voks eller emulsjon før montering.



A SNITT
1:5



B OPRISS
1:5



C OPRISS STÅLPLATE
1:5



D SNITT STÅLPLATE
1:5

A	Godkjent tegning	ranska	gaunor	gaunor	23.12.2016
Revisjon	Revisjonen gjelder	Utarb	Kontr	Godjent	Rev. dato
Godkjent ifølge notat fra Vegdirektoratet		Arkivref.	15/207933-9		
		Tegningsdato	25.04.2016		
		Bestiller	Morten Wright Hansen		
		Produsert av	Vegdirektoratet		
Brudedetaljer		Bruseksjonen i Vegdirektoratet			
Utsparing for jording		Prosjektnummer	6034.39		
		Prosjektfasennummer	-		
		Arkivreferanse	15/207933		
		Målestokk A1-format	Som vist		
		Koordinatssystem	-		
Utarbeidet av	Kontrollert av	Godjent av	Konsulentarkiv	Tegningsnummer /	
ranska	gaunor	gaunor	-	revisjonsbøkestav	K12.7.2 b) A