



Statens vegvesen

Vegtrafikkindeksen **2010** august



Vegtrafikkindeksen august 2010



Det var 2,9 % meir trafikk i august 2010 enn same månad i fjor. Utviklinga dei siste 12 månadene har vore på 1,2 %.

Det var 2,7 % trafikkauke med lette kjøretøy og 4,2 % meir trafikk med tunge kjøretøy samanlikna med august 2009. Utviklinga for lette og tunge kjøretøy dei siste 12 månadene er 1,2 % og 1,1 %.



Vegtrafikkindeksen

Vegtrafikkindeksen er berekna ut frå Statens vegvesen sine om lag 350 maskinelle teljepunkt, der trafikken vert registrert kontinuerleg kvar time heile året. Det vekta utvalet gir truleg eit godt bilete av utviklinga i trafikkarbeidet. Tala er gitt som endring i prosent i forhold til same tidsperiode føregåande år. Ver merksam på at ulike forhold kan gi store utslag i tala per månad frå år til år. Slike hendingar kan vera bevegelege helgedagar, eksempelvis i påsken.

I 2008 var påsken i mars, mens den i 2009 var i april. Veret er også ein faktor som kan gi utslag på månadstala. Alle tala er førebels.

Definisjonar

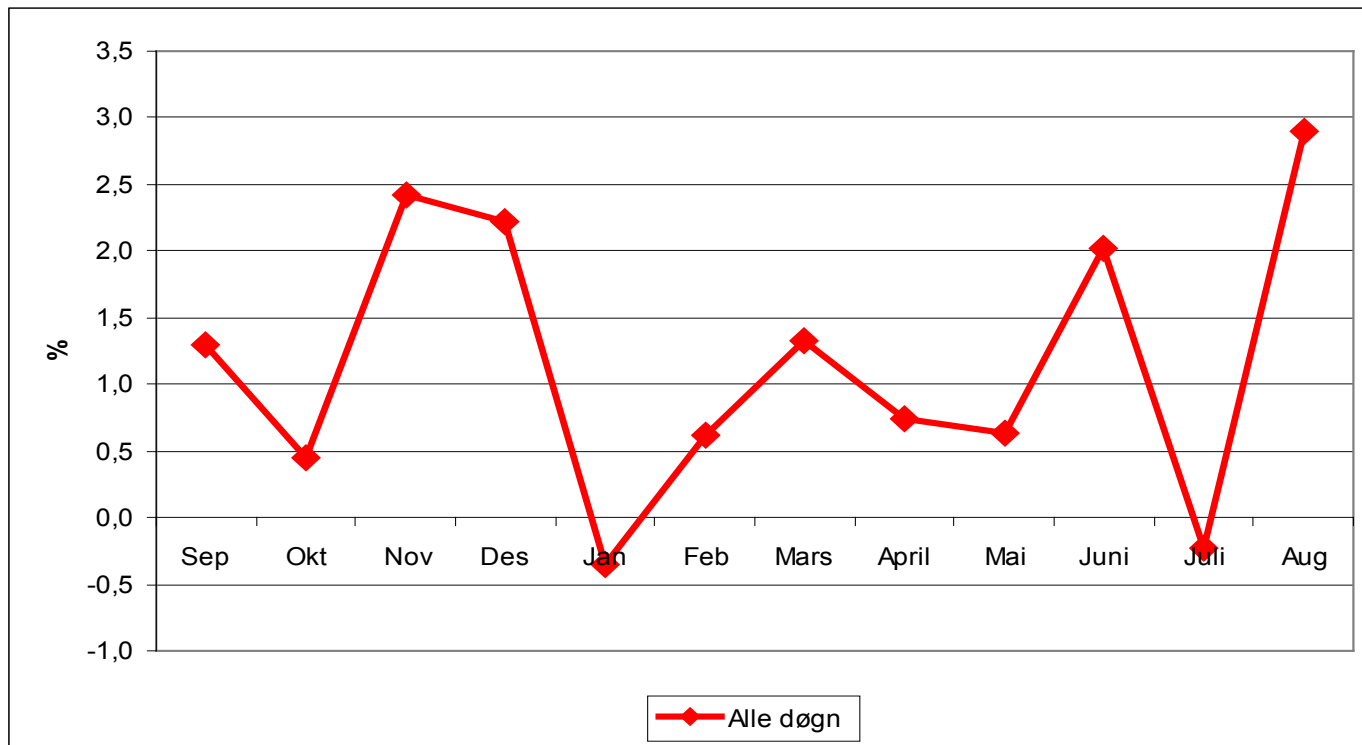
Helgedøgn: Lørdag og søndag kl. 00:00-23:59, alle offentlige fridagar og jule- og nyårskvelden.

Yrkedøgn: Alle døgn minus helgedøgn

Lette kjøretøy: Lengde < 5,6 meter

Tunge kjøretøy: Lengde ≥ 5,6 meter

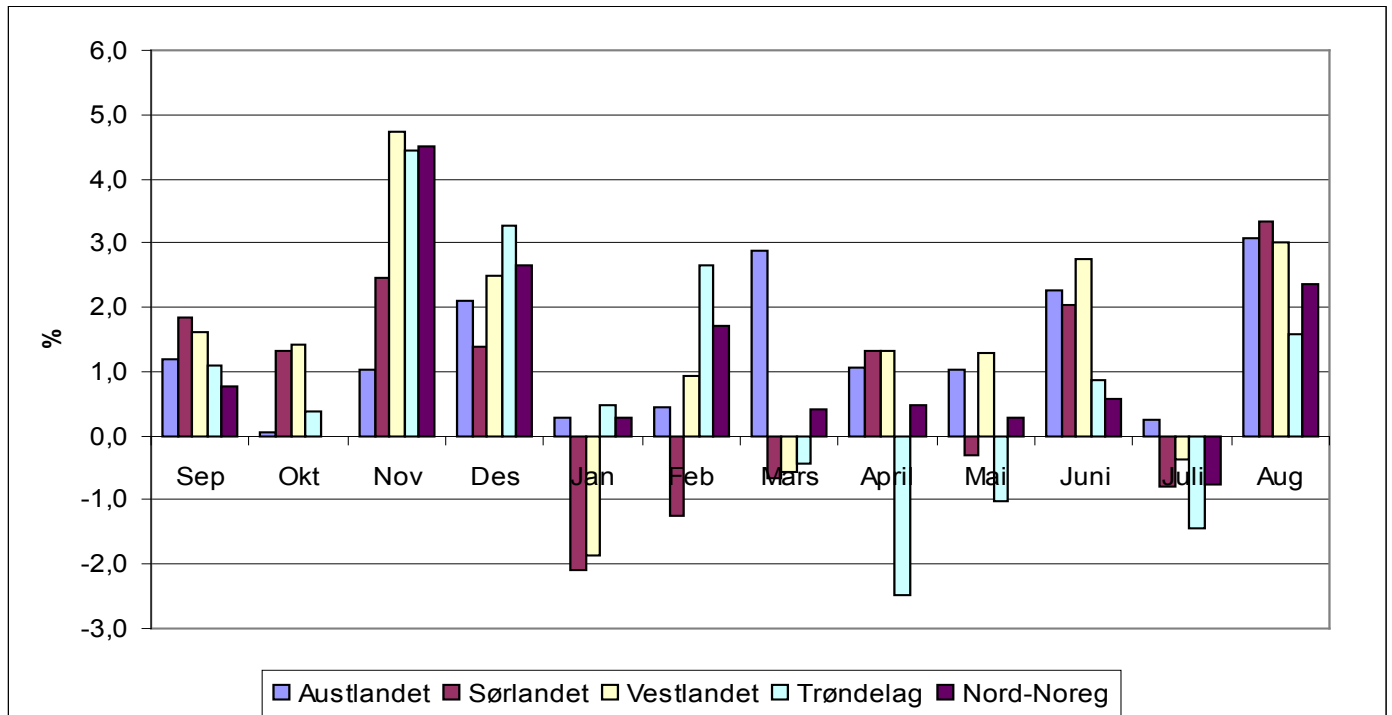
Alle kjøretøy



	Månad												Siste 12 md	Hittil i år
	Sep	Okt	Nov	Des	Jan	Feb	Mars	April	Mai	Juni	Juli	Aug		
Alle døgn	1,3	0,5	2,4	2,2	-0,3	0,6	1,3	0,7	0,6	2,0	-0,2	2,9	1,2	1,0
Yrkedøgn	1,1	-2,8	6,0	6,6	-4,1	0,1	4,9	0,9	-2,9	6,0	-3,6	6,4	1,6	1,1
Helgedøgn	2,0	13,2	-7,8	-8,9	12,1	2,4	-10,9	0,3	8,7	-10,3	12,4	-6,7	0,1	0,7

Lette og tunge kjøretøy

	Månad												Siste 12 md	Hittil i år
	Sep	Okt	Nov	Des	Jan	Feb	Mars	April	Mai	Juni	Juli	Aug		
Lette	1,7	0,9	2,4	2,2	0,0	0,7	1,3	0,5	0,7	1,6	-0,5	2,7	1,2	0,9
Tunge	-2,1	-2,8	2,3	2,6	-3,9	-0,4	1,9	3,0	0,0	5,1	1,9	4,2	1,1	1,7
Alle	1,3	0,5	2,4	2,2	-0,3	0,6	1,3	0,7	0,6	2,0	-0,2	2,9	1,2	1,0



	Månad												Siste 12 md	Hittil i år
	Sep	Okt	Nov	Des	Jan	Feb	Mars	April	Mai	Juni	Juli	Aug		
Austlandet	1,2	0,0	1,0	2,1	0,3	0,5	2,9	1,1	1,0	2,3	0,3	3,1	1,3	1,5
Sørlandet	1,8	1,3	2,5	1,4	-2,1	-1,2	-0,7	1,3	-0,3	2,0	-0,8	3,3	0,8	0,3
Vestlandet	1,6	1,4	4,7	2,5	-1,9	0,9	-0,6	1,3	1,3	2,8	-0,4	3,0	1,4	0,9
Trøndelag	1,1	0,4	4,4	3,3	0,5	2,6	-0,4	-2,5	-1,0	0,9	-1,4	1,6	0,7	0,0
Nord-Noreg	0,8	0,0	4,5	2,7	0,3	1,7	0,4	0,5	0,3	0,6	-0,7	2,4	1,1	0,7

Statistisk sentralbyrås definisjon av landsdelar:

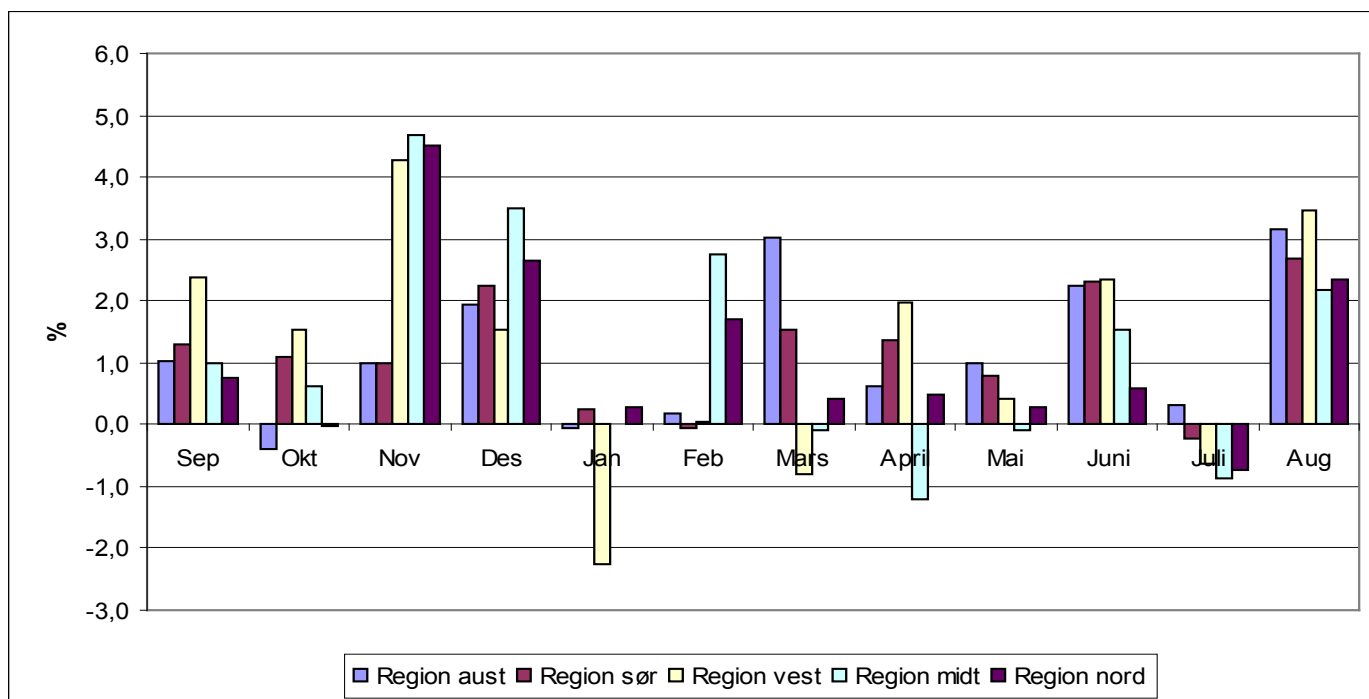
Austlandet: Østfold, Akershus, Oslo, Hedmark, Oppland, Buskerud, Vestfold og Telemark

Sørlandet: Aust-Agder, Vest-Agder og Rogaland

Vestlandet: Hordaland, Sogn og Fjordane og Møre og Romsdal

Trøndelag: Sør-Trøndelag og Nord-Trøndelag

Nord-Noreg: Nordland, Troms og Finnmark



	Månad												Siste 12 md	Hittil i år
	Sep	Okt	Nov	Des	Jan	Feb	Mars	April	Mai	Juni	Juli	Aug		
Region aust	1,0	-0,4	1,0	1,9	-0,1	0,2	3,0	0,6	1,0	2,2	0,3	3,2	1,2	1,4
Region sør	1,3	1,1	1,0	2,3	0,3	-0,1	1,5	1,4	0,8	2,3	-0,2	2,7	1,2	1,2
Region vest	2,4	1,5	4,3	1,5	-2,2	0,0	-0,8	2,0	0,4	2,4	-0,6	3,4	1,2	0,6
Region midt	1,0	0,6	4,7	3,5	0,0	2,7	-0,1	-1,2	-0,1	1,5	-0,9	2,2	1,1	0,5
Region nord	0,8	0,0	4,5	2,7	0,3	1,7	0,4	0,5	0,3	0,6	-0,7	2,4	1,1	0,7

Statens vegvesens inndeling i regionar:

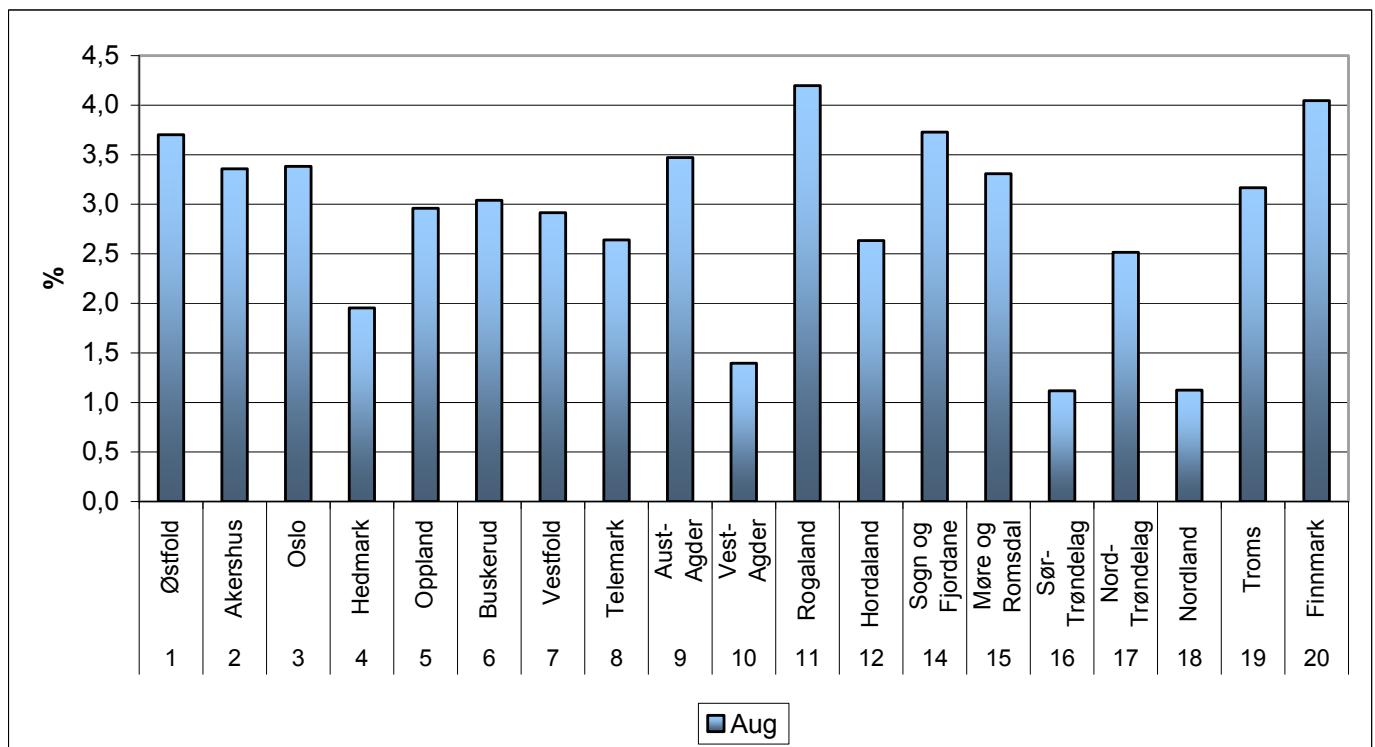
Region aust: Østfold, Akershus, Oslo, Hedmark og Oppland

Region sør: Buskerud, Vestfold, Telemark, Aust-Agder og Vest-Agder

Region vest: Rogaland, Hordaland og Sogn og Fjordane

Region midt: Møre og Romsdal, Sør-Trøndelag og Nord-Trøndelag

Region nord: Nordland, Troms og Finnmark



	Fylke	Sep	Okt	Nov	Des	Jan	Feb	Mars	April	Mai	Juni	Juli	Aug	Siste 12 md	Hittil i år	Tpkt Hittil i år
1	Østfold	4,3	5,1	4,6	6,4	4,7	3,1	7,3	2,0	4,1	5,2	3,7	3,7	4,5	4,2	8
2	Akershus	0,3	-0,3	0,7	1,9	0,3	0,8	2,2	2,3	0,9	1,8	0,4	3,4	1,2	1,6	41
3	Oslo	-1,6	-2,5	-0,6	-0,7	-1,6	-1,6	-1,8	3,4	-0,3	2,1	-1,2	3,4	-0,2	0,3	36
4	Hedmark	2,1	-1,6	0,2	2,2	-1,4	-1,4	6,6	-4,8	0,7	1,0	-0,9	2,0	0,4	0,3	19
5	Oppland	2,3	-2,5	0,9	0,8	-3,1	-0,1	4,2	-4,7	-0,2	0,8	-0,4	3,0	0,1	0,1	18
6	Buskerud	0,6	-0,4	0,8	1,7	0,2	1,1	2,5	2,2	0,4	3,2	1,1	3,0	1,4	1,7	26
7	Vestfold	2,8	2,5	2,2	3,7	2,9	1,9	3,6	3,6	2,4	2,6	0,0	2,9	2,6	2,5	20
8	Telemark	1,4	1,2	0,3	2,2	0,1	-0,2	1,0	0,0	0,4	0,7	-1,2	2,6	0,7	0,4	9
9	Aust-Agder	1,8	2,6	2,3	1,7	-1,8	-2,8	1,1	0,6	0,7	2,8	2,2	3,5	1,6	1,4	5
10	Vest-Agder	-0,3	0,3	-0,6	1,5	-2,3	-3,4	-2,3	-1,4	-0,6	2,0	-2,9	1,4	-0,7	-1,3	12
11	Rogaland	2,9	1,4	3,9	1,2	-2,1	0,2	-0,4	2,7	-0,5	1,9	-0,6	4,2	1,2	0,7	16
12	Hordaland	2,4	1,4	4,2	1,1	-3,0	-1,2	-2,2	2,6	0,9	3,0	-0,9	2,6	1,0	0,3	38
14	Sogn og Fjordane	0,6	2,4	5,9	4,2	0,0	4,4	3,2	-3,2	1,9	1,7	0,1	3,7	2,0	1,4	18
15	Møre og Romsdal	0,8	1,1	5,1	3,9	-0,8	2,9	0,5	1,2	1,6	2,8	0,2	3,3	1,9	1,5	19
16	Sør-Trøndelag	0,7	-0,2	3,3	2,8	0,5	2,1	-1,1	-3,2	-1,5	0,6	-1,5	1,1	0,3	-0,4	13
17	Nord-Trøndelag	1,9	1,6	6,8	4,2	0,3	3,7	0,9	-1,0	0,0	1,5	-1,3	2,5	1,5	0,7	7
18	Nordland	-0,2	-0,3	4,7	2,4	-0,8	0,7	1,2	0,2	-0,2	0,4	-0,9	1,1	0,7	0,2	12
19	Troms	0,1	-0,8	3,9	3,0	1,5	3,0	-0,3	0,8	1,0	0,8	0,5	3,2	1,2	1,3	14
20	Finnmark	5,2	2,8	5,3	2,7	0,5	1,7	0,0	0,5	0,1	0,7	-3,1	4,0	1,9	0,5	4
	Heile landet	1,3	0,5	2,4	2,2	-0,3	0,6	1,3	0,7	0,6	2,0	-0,2	2,9	1,2	1,0	335

Fem prosents vekst i grensetrafikken i de to første tertial i 2010

Grensetrafikkindeksen for lette biler viste en trafikkvekst på 4,9 prosent i august måned 2010. Hittil i år har det vært en vekst på 5,3 prosent. Grensetrafikkindeksen er beregnet ut fra Statens vegvesens tellepunkter ved de viktigste grenseovergangene (se nedenfor). Den omfatter personbiler og andre lette kjøretøyer (lengde kortere enn 5,5 meter). Indeksen gir et godt bilde av utviklingen i grensetrafikken på veg sett i forhold til samme periode året før. Merk at tallet for siste måned i prinsippet er foreløpig og kan bli korrigert den påfølgende måned.

Periode	2010		2009	
	Månedstall	Hittil i 2010	Månedstall	Hittil i 2009
Januar	8,5	8,5	2,6	2,6
Februar	2,8	5,6	-4,2	-1,0
Mars	15,6	9,5	-4,5	-2,4
April	-6,9	4,4	26,5	5,1
Mai	9,9	5,7	6,1	5,4
Juni	8,0	6,2	6,8	5,7
Juli	2,4	5,4	14,4	7,6
August	4,9	5,3	7,3	7,5
September			9,8	7,8
Oktober			12,8	8,3
November			9,5	8,3
Desember			10,8	8,5

Grensetrafikkindeksen henter sine data fra materiale som er samlet inn av Statens vegvesen i forbindelse med prosjektet "Gjesteundersøkelsen". Den bygger på kontinuerlige tellinger gjennomført på Svinesund, Ørje, Magnor og Teveldal. For alle grenseoverganger i Troms og Finnmark har en fått oppgaver fra det finske og norske tollvesenet. For de øvrige, mindre overgangene bygger en på periodiske tellinger.

Vegtrafikkindeksen er utarbeidet av Statens vegvesen Region vest på oppdrag for Statens vegvesen Vegdirektoratet. Grensetrafikkindeksen er utarbeidet av Transportøkonomisk institutt på oppdrag for Statens vegvesen Vegdirektoratet.

Ved spørsmål om vegtrafikkindeksen send e-post til trafikdata@vegvesen.no