



Statens vegvesen

Konseptvalgutredning (KVU) E10 / rv. 85 Evenes - Sortland

Vidar Engmo
Strategisjef Region nord

Hva er en konseptvalgutredning?

- Staten ønsker
 - bedre styring på store prosjekter
 - å styre ressursbruken på planlegging
 - mer strategiske vurderinger i tidlig planfase
 - mer helhetlig utvikling av transportnettet
- Krav om **kvalitetssikring i tidlig planfase** (KS1) for alle statlige investeringer over 500 mill. kr
- **Konseptvalgutredning** (KVU) = Dokumentet som skal kvalitetssikres
 - Beslutningsgrunnlag for Regjeringens valg av hvilket konsept som eventuelt skal videreføres

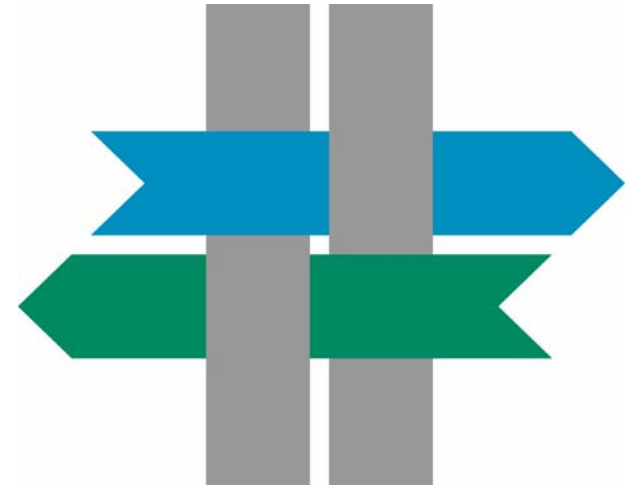
Krav om KVV i forbindelse med Nasjonal transportplan 2014-23

- Samferdselsdepartementet har bedt Statens vegvesen gjennomføre KVV for 10 prosjekt til neste rullering av NTP:
 - Rv. 35 Hokksund – Jevnaker
 - E39 Søgne – Ålgård
 - E39 Akrdal – Bergen
 - E134 Kongsberg – Gvammen
 - E16 Bjørgo – Øye
 - Rv. 15 Strynefjellet
 - E6 Trondheim – Steinkjer
 - **E6 Hamarøy – Ballangen**
 - **E10 Evenes – Sortland**
 - Bypakke Tønsberg

Nasjonal Transportplan 2014-23

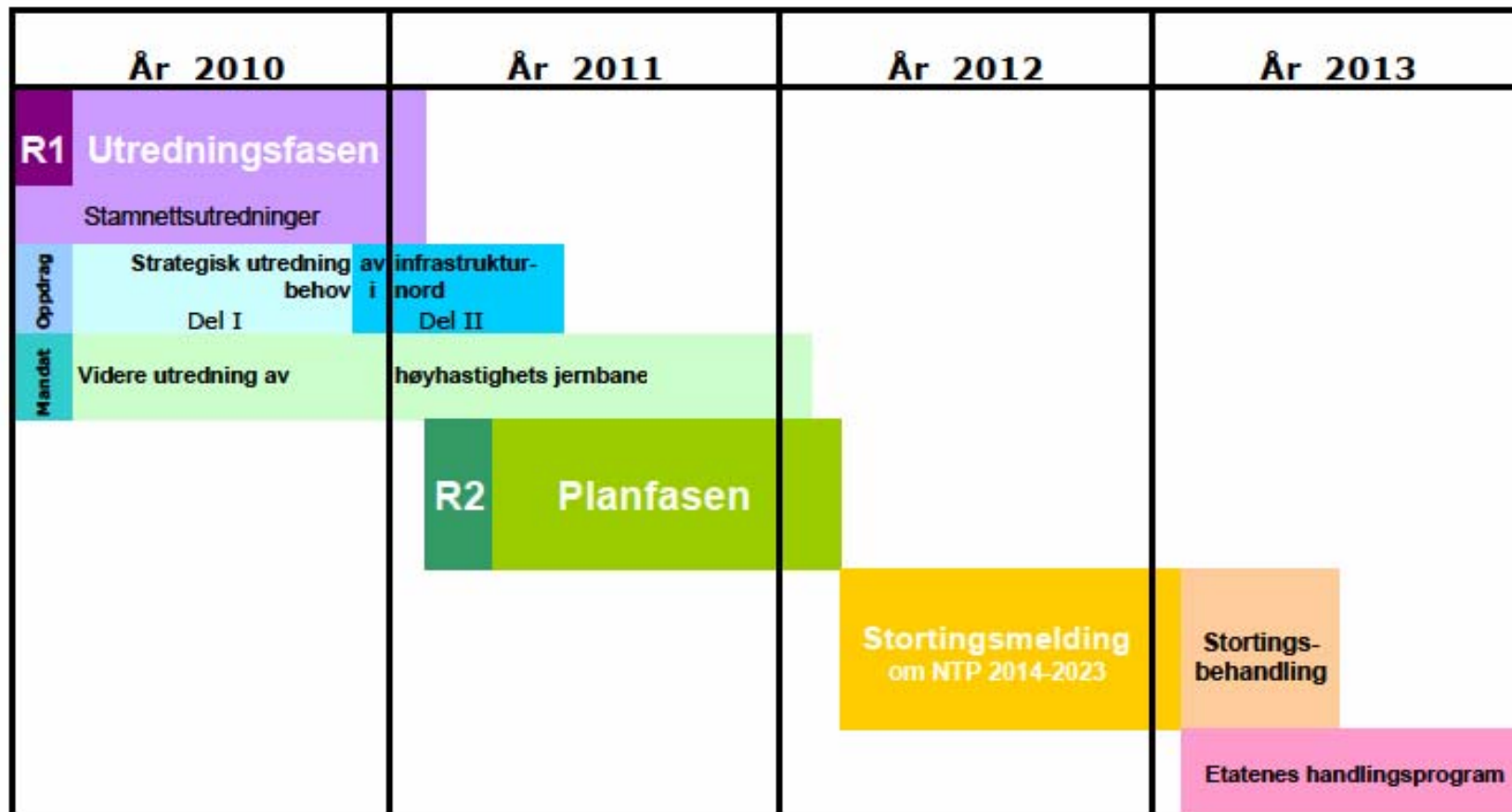
- Arbeidet er i gang
- Rutevise utredninger oppdateres nå
- Egen delutredning om Nordområdene

- KVU er en forutsetning for å kunne vurdere prioritering av prosjekt med kostnad over 500 mill kr i NTP
- Prosjektprioritering skjer gjennom NTP

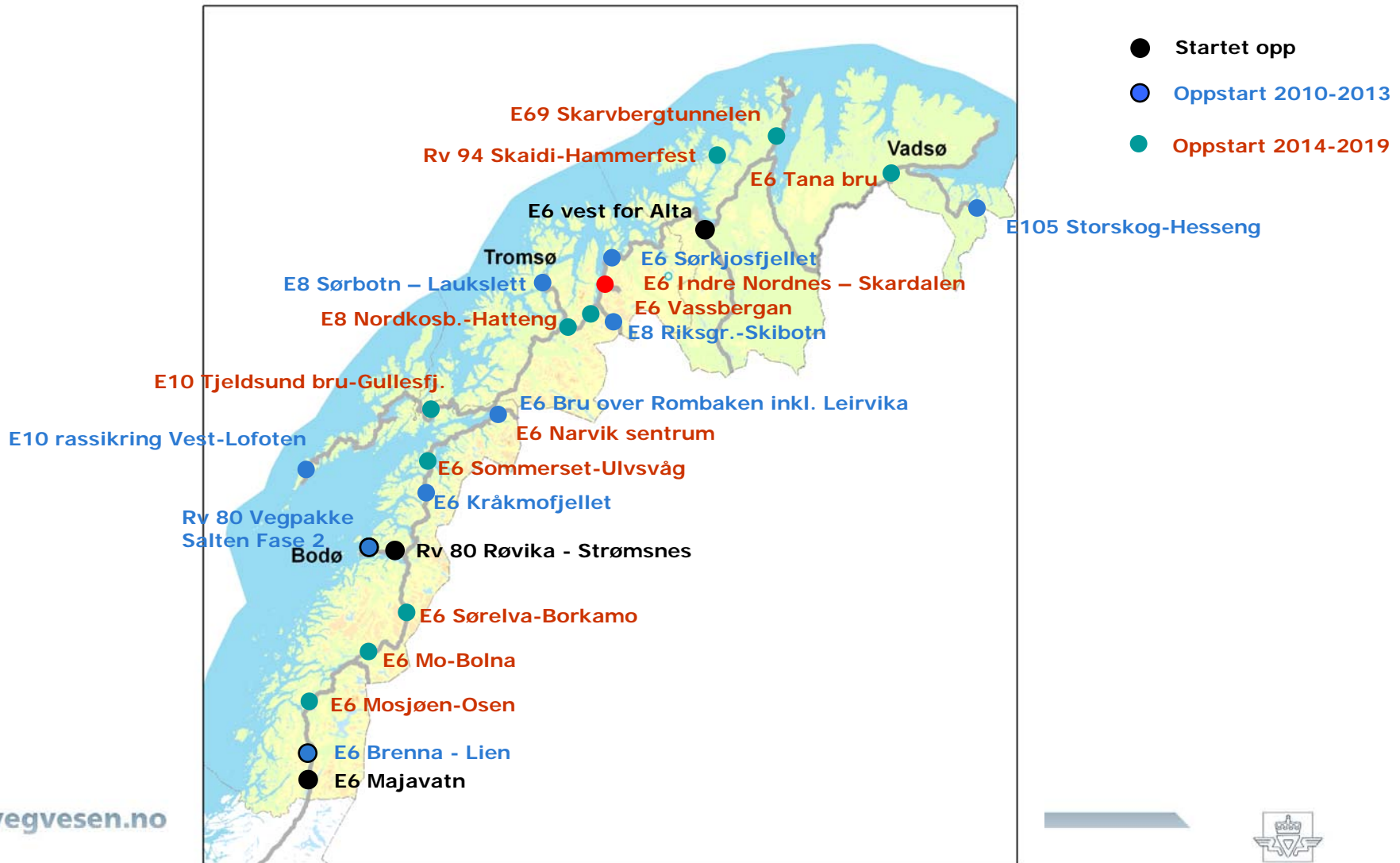


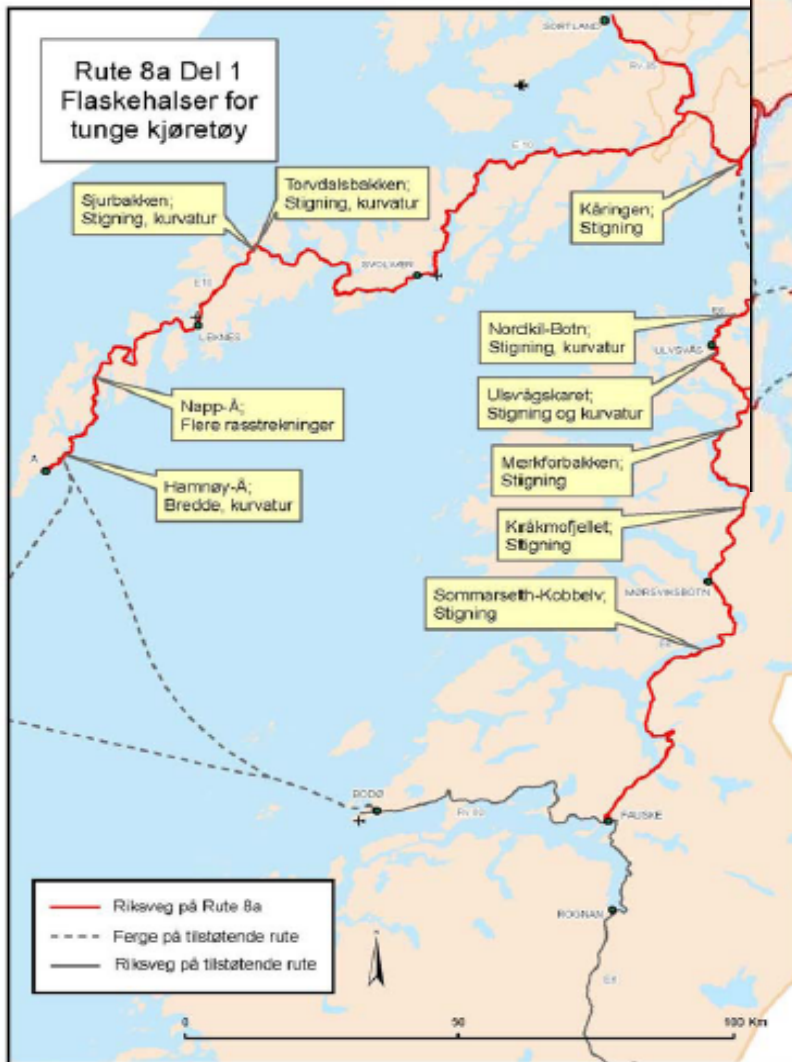
Nasjonal transportplan 2014 – 2023

Tidslinje



Prioriterte riksvegprosjekter i Region nord





NASJONAL TRANSPORTPLAN 2014-2023
UTREDNINGSGFASEN



Ny infrastruktur i nord

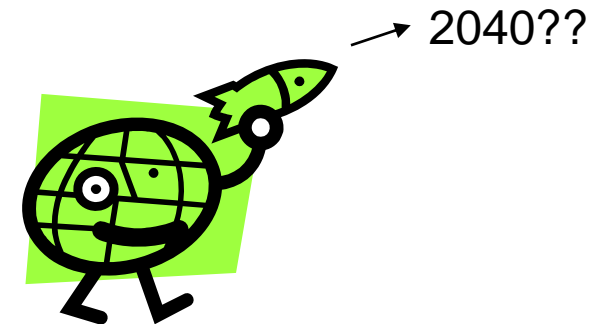
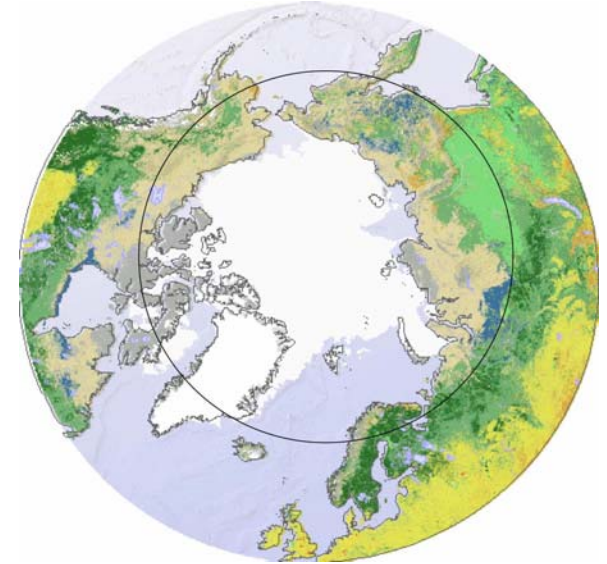
DEL 1 UTVIKLINGSTREKK I VIKTIGE NÆRINGER OG TRANSPORTBEHOV FRAM MOT 2040





Oppgaver

- Se på viktige næringsområder
 - Petroleumssektoren
 - Fiske / havbruk
 - Reiseliv
 - Gruveindustri
 - Industri
 - Internasjonal handel / transport
- Transportbehov i Nord-Norge til de viktigste næringene
- Effektivt transportnettverk i nordområdene
- Er dagens infrastrukturplaner tilpasset framtidige krav og behov?
 - Inkludert planlagte store lokale/regionale investerings-prosjekter



Transportutfordringer - oppsummert

- ✎ Kapasitetsforbedring på Ofotbanen (malm + ARE-toget)
- ✎ Ny jernbane fra Finland og Russland (malm)
- ✎ Mer konsentrert havnestruktur for overgang fra veg til sjø
- ✎ Tilstrekkelige havnearealer for diverse aktiviteter
- ✎ Farleder og havner tilpasset større skip
- ✎ Økt overvåking og beredskap lang kysten, sikker farled
- ✎ Oppgradering av tilførselsveger fra ytre områder inntil E6 og jernbane
- ✎ Oppgradering av E6 og viktige tverrveger til naboland
- ✎ Tilgang på kompetent arbeidskraft og kompetanse for å videreutvikle næringene blir avgjørende
- ✎ Storflyplasser i oljesentrene på Helgeland og i Hammerfest
- ✎ Flere større flyplasser, bedre turistveger, cruisehavner og informasjon
- ✎ Behov som er kommet fram i fase 1 må vurderes nærmere i fase 2



Pågående / ferdige KVVU i Region nord

- ▾ Tromsø
- ▾ Bodø
- ▾ Harstad
- ▾ Alta

KVU E10 / rv. 85 Evenes - Sortland

- Flere større og mindre prosjekt på strekningen
- Utstrekningen er valgt for å se strekningen i sammenheng
- Prioritering av prosjekt skjer gjennom NTP



Lokalt og regionalt referanseområde



Det skal utarbeides et notat om regionale sammenhenger

KVU for E10/rv. 85 skal sees i sammenheng med KVU E6 Hamarøy - Ballangen

Sentrale problemstillinger

- Strekninger med dårlig vegstandard
- Stigning Kåringen
- Mulige innkortinger
- Forbindelsen E6 – E10



Medvirkning

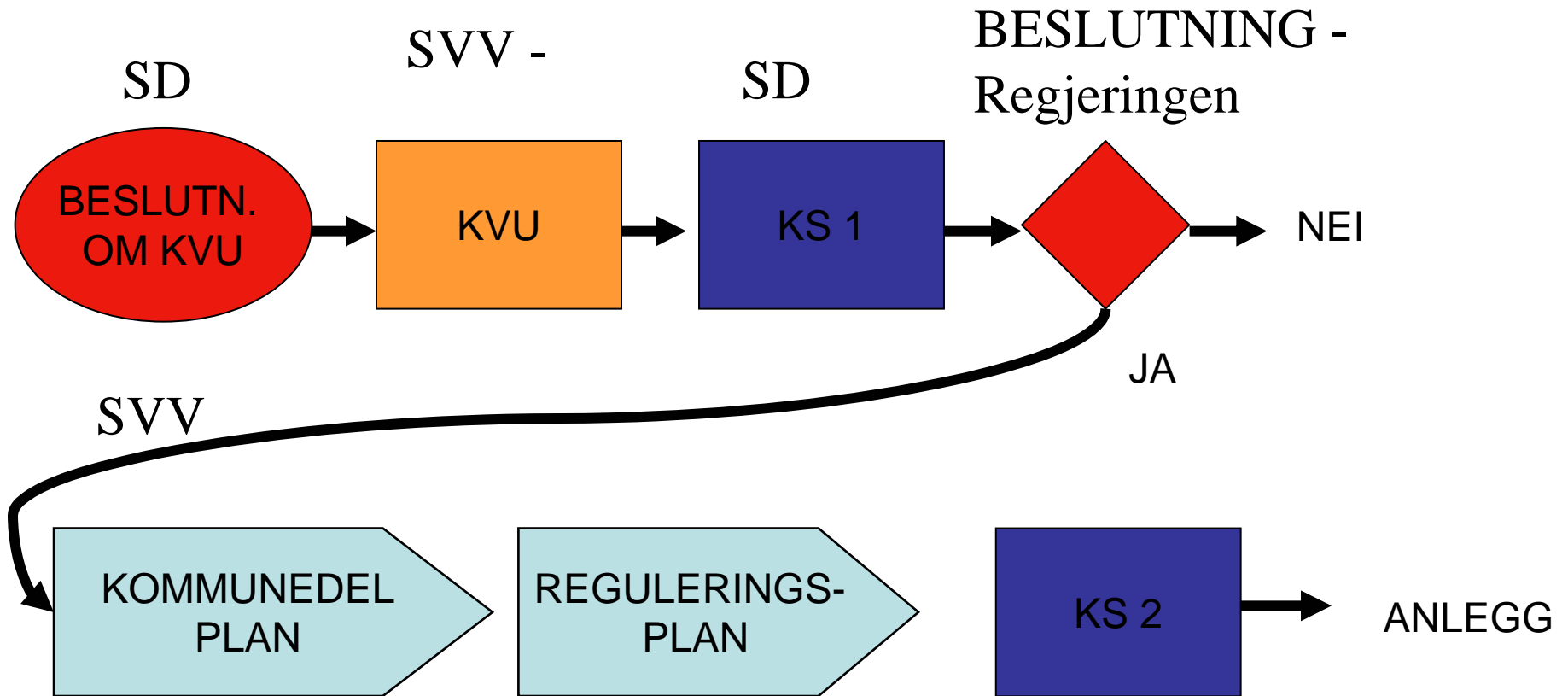
- ✓ Møter med politisk ledelse
- ✓ Referansegruppe
 - Kommuner, fylkeskommune, fylkesmann (administrativt)
 - NHO, NLF, ungdomsråd
- ✓ KVV-verksted
 - Bred deltakelse av interessentgrupper
 - Innspill til situasjonsbeskrivelse, behov og løsningsmuligheter



Konseptvalgutredning - KVU

- En utredning før planlegging etter plan- og bygningsloven (kommunedelplan, reguleringsplan)
- Fokuserer på interessenter og behov
- Fokuserer på prinsipielle løsninger - konsepter

Hva er prosessen ?



Behov

- Prosjektutløsende behov
 - - Hovedårsaken til at noe må gjøres
 - Grunnlag for fastsettelse av mål
- Viktige behov
 - - Behov som ikke er direkte prosjektutløsende
 - Grunnlag for fastsettelse av krav



Behov – fire innfallsvinkler

1. Nasjonale behov (Normative behov)

NTP - målsettinger om trafikksikkerhet, miljø, framkommelighet for næringstransport etc
Andre statlige føringer – f eks verneområder

2. Etterspørselsbaserte behov

Transportetterspørsel (prognoser), ulykkesreduksjon etc

3. Interessegruppers behov

Reisende, næringsliv, naboer, verneinteresser etc
inkludert de som har interesse i at det **ikke** gjøres tiltak

4. Lokale og regionale behov

Sentrale politiske dokumenter og vedtak om samfunnsutvikling - visjoner

Mål og krav

▸ Samfunns mål

- Overordnet mål for hva som ønskes oppnådd
- Fastsettes av Samferdselsdepartementet

▸ Effektmål

- Effekten for brukerne

Krav

- krav som bidrar til oppfyllelse av mål
- krav som følger av viktige behov

Analyse og anbefaling

- Aktuelle konsept sammenlignes i forhold til
 - måloppnåelse og kravoppyllelse
 - samfunnsøkonomisk analyse
- Et konsept anbefales

Framdrift

- 9. og 10. februar 2011: Arbeidsverksted
- Mars 2011: Behov, mål og konsepter
- Mai 2011: Rapportutkast

Foreløpig vurderte innkortninger



- Fiskfjord – Gullesfjord
– 19 km
- Ny kryssing Tjeldsundet
– 18 km