

MERKNADER

Tegnforklaring

- Rød sone 65 -
- Gul sone 55 - 65
- Gønn sone -55

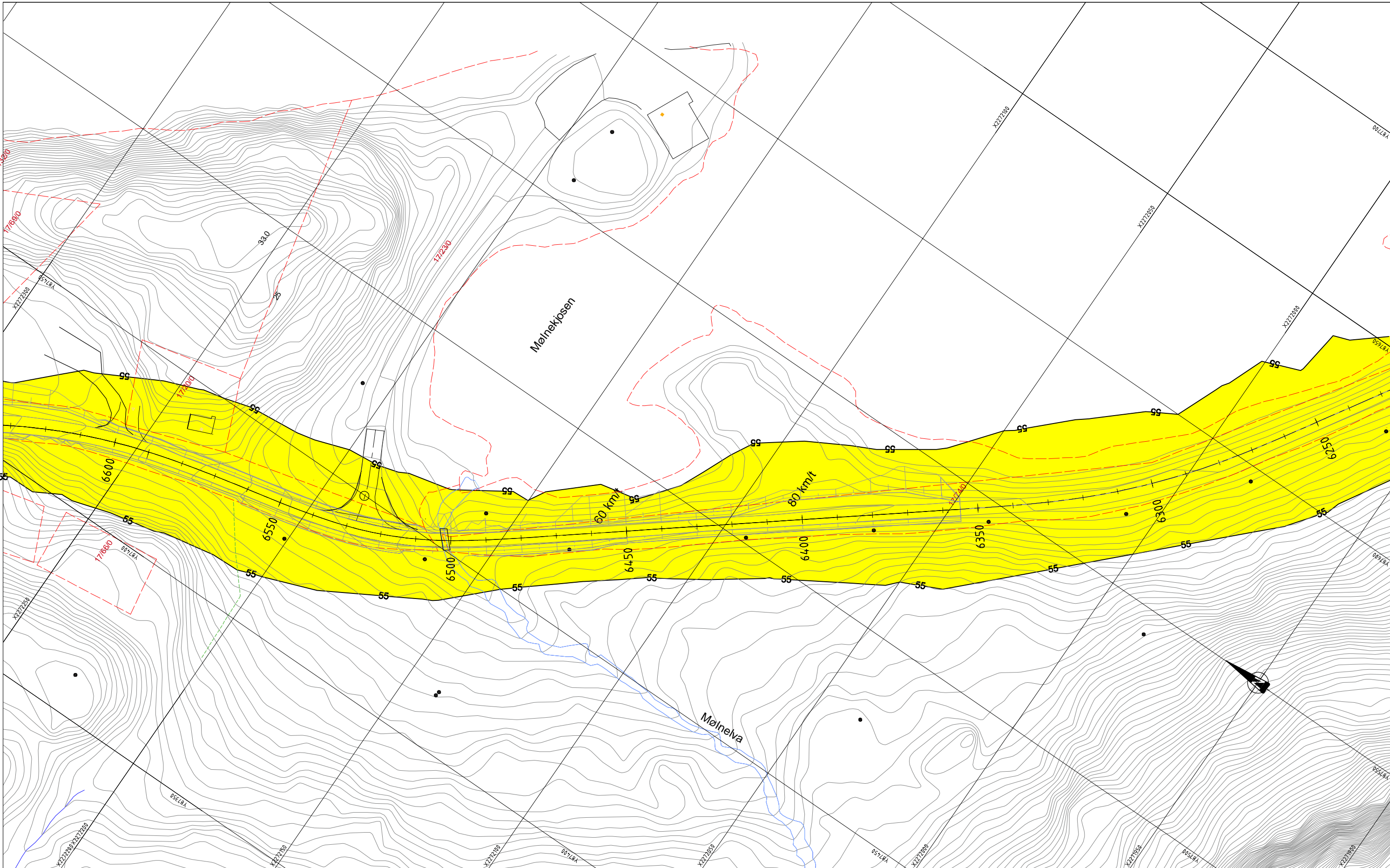
Verdi i dB(A)  
Beregninger utført i Novapoint

MERKNAD:  
Basert på trafikkprognose for år 2037  
Beregningshøyde: 4m over bakken for støysonekart.  
2,5m over bakken for fasadepunkter.  
Avstand mellom beregningspunkt: 15m

TRAFIKKDATA:  
ÅDT(2037)= 300  
Andel tungtrafikk= 10%  
Hastighet: 80 og 60km/h

Revisjon	Revisjonen gjelder	Utdr.	Kontr.	Godkjent	Rev. date
Fv 86 Hamn		Tegningsdato 22.09.2017			
Hp13 km 5.900-7.900		Bestiller Rigmor Thorsteinsen			
Støykart, profil 5900 - 6230		Prosjekt for Region nord			
		Prosjekt av Plan og prosjektering			
		Prosjektnummer 504287			
		Prosjektfasanummer R01			
		Arkivreferanse 16/88064			
		Målestokk A1-format 1:500			
Forslag til detaljregulering		Koordinatsystem EUREF89NTM/NN2000			
Utarbeidet av knurod	Kontrollert av oyhe	Godkjent av annedv	Konsulentarkiv 1350024407	Tegningsnummer / revisjonsboksnavn	X101





MERKNADER


Tegnforklaring

- Rød sone 65 -
- Gul sone 55 - 65
- Gønn sone -55

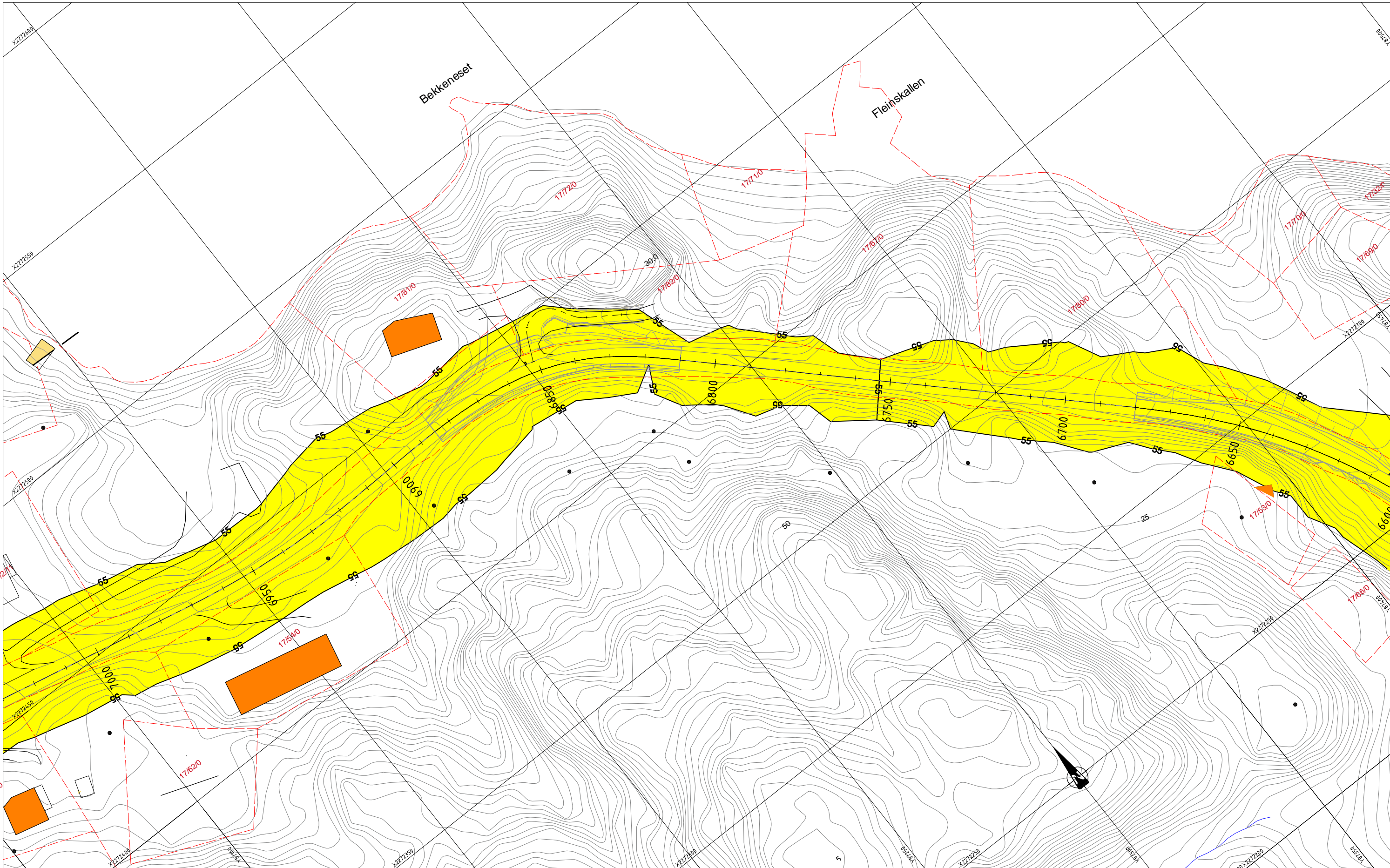
Verdi i dB(A)  
Beregninger utført i Novapoint

MERKNAD:  
Basert på trafikkprognose for år 2037  
Beregningshøyde: 4m over bakken for støysonekart.  
2,5m over bakken for fasadepunkter.  
Avstand mellom beregningspunkt: 15m

TRAFIKKDATA:  
ÅDT(2037)= 300  
Andel tungtrafikk= 10%  
Hastighet: 80 og 60km/t

Revisjon	Revisjonen gjelder	Utarb	Kontr	Godkjent	Rev. dato
 Statens vegvesen		Tegningsdato 22.09.2017 Bestiller Rigmor Thorsteinsen Produsert for Region nord Produsert av Plan og prosjektering Prosjektnummer 504287 Prosjektfase nummer R01 Arkivreferanse 16/88064 Målestokk A1-format 1:500			
Fv 86 Hamn Hp13 km 5.900-7.900 Støykart, profil 6230 - 6620		Koordinatsystem EUREF89NTM/NN2000 Tegningsnummer / revisjonsboksnavn X102			
Utarbeidet av knurod	Kontrollert av oyhe	Godkjent av annedv	Konsulentarkiv 1350024407		





MERKNADER


Tegnforklaring

- Red sone 65 -
- Gul sone 55 - 65
- Gann sone -55

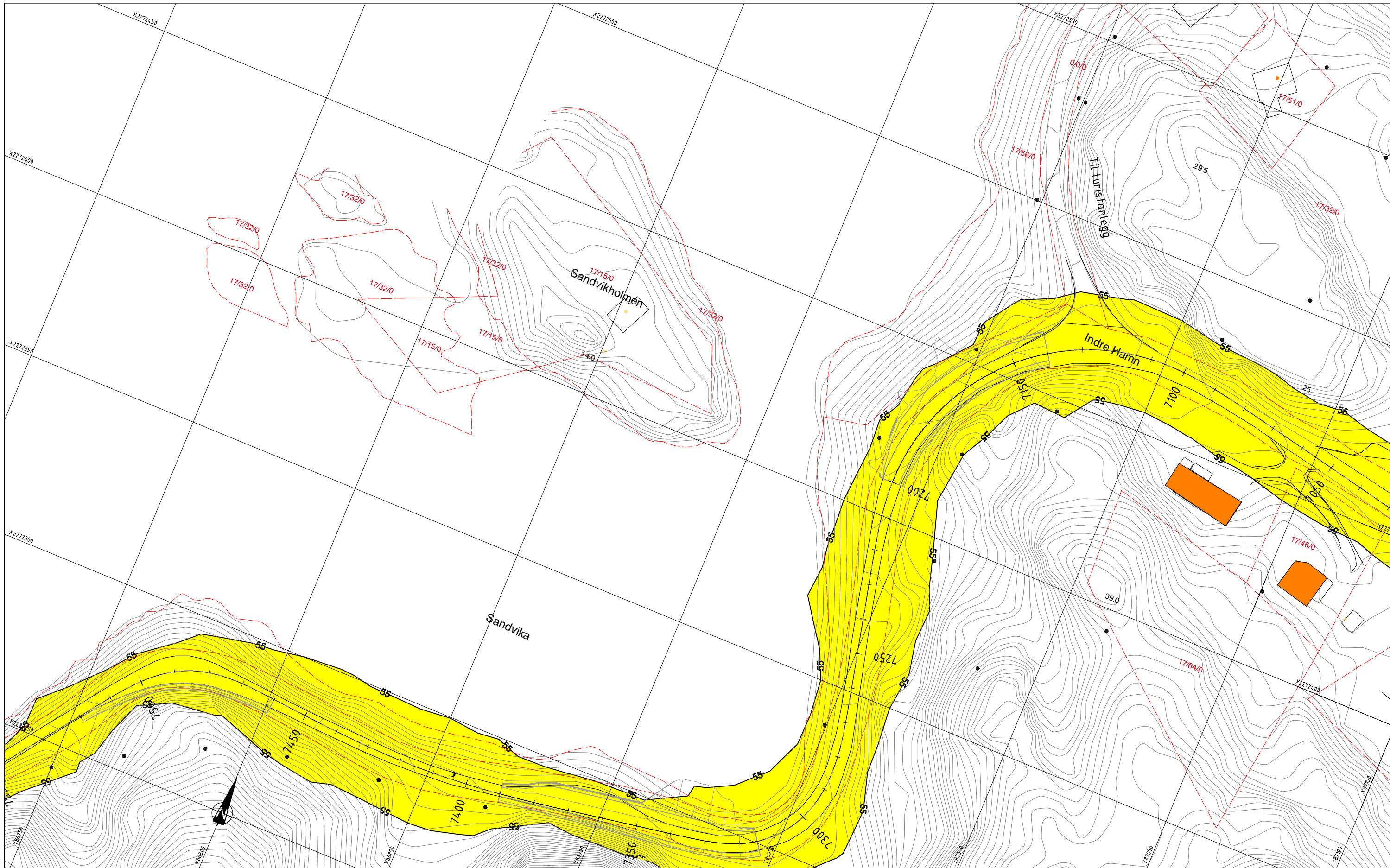
Verdi i dB(A)  
Beregninger utført i Novapoint

**MERKNAD:**  
Basert på trafikkprognose for år 2037  
Beregningshøyde: 4m over bakken for støysonekart.  
2,5m over bakken for fasadepunkter.  
Avstand mellom beregningspunkt: 15m

**TRAFIKKDATA:**  
ÅDT(2037)= 300  
Andel tungtrafikk= 10%  
Hastighet: 80 og 60km/t

Revisjon	Revisjonen gjelder	Utarb	Kontr	Godkjent	Rev. date
 Bjarne Vagnesen AS Fv 86 Hamn Hp13 km 5.900-7.900 Støykart, profil 6620 - 7020		Tegningsdato		22.09.2017	
		Bestiller		Rigmor Thorsteinsen	
		Prosjektfor		Region nord	
		Prosjektfor		Plan og prosjektering	
		Prosjektnummer		504287	
		Prosjektfasennummer		R01	
		Arkivreferanse		16/88064	
		Målestokk A1-format		1:500	
		Koordinatsystem		EUREF89NTM/NN2000	
Utarbeidet av		Kontrollert av		Godkjent av	
knurd		oyhe		annedv	
		Konsulentarkiv		1350024407	
		Tegningsnummer / revisjonsboks		X103	





MERKNADER


Tegnforklaring

- Rød sone 65 -
- Gul sone 55 - 65
- Gønn sone -55

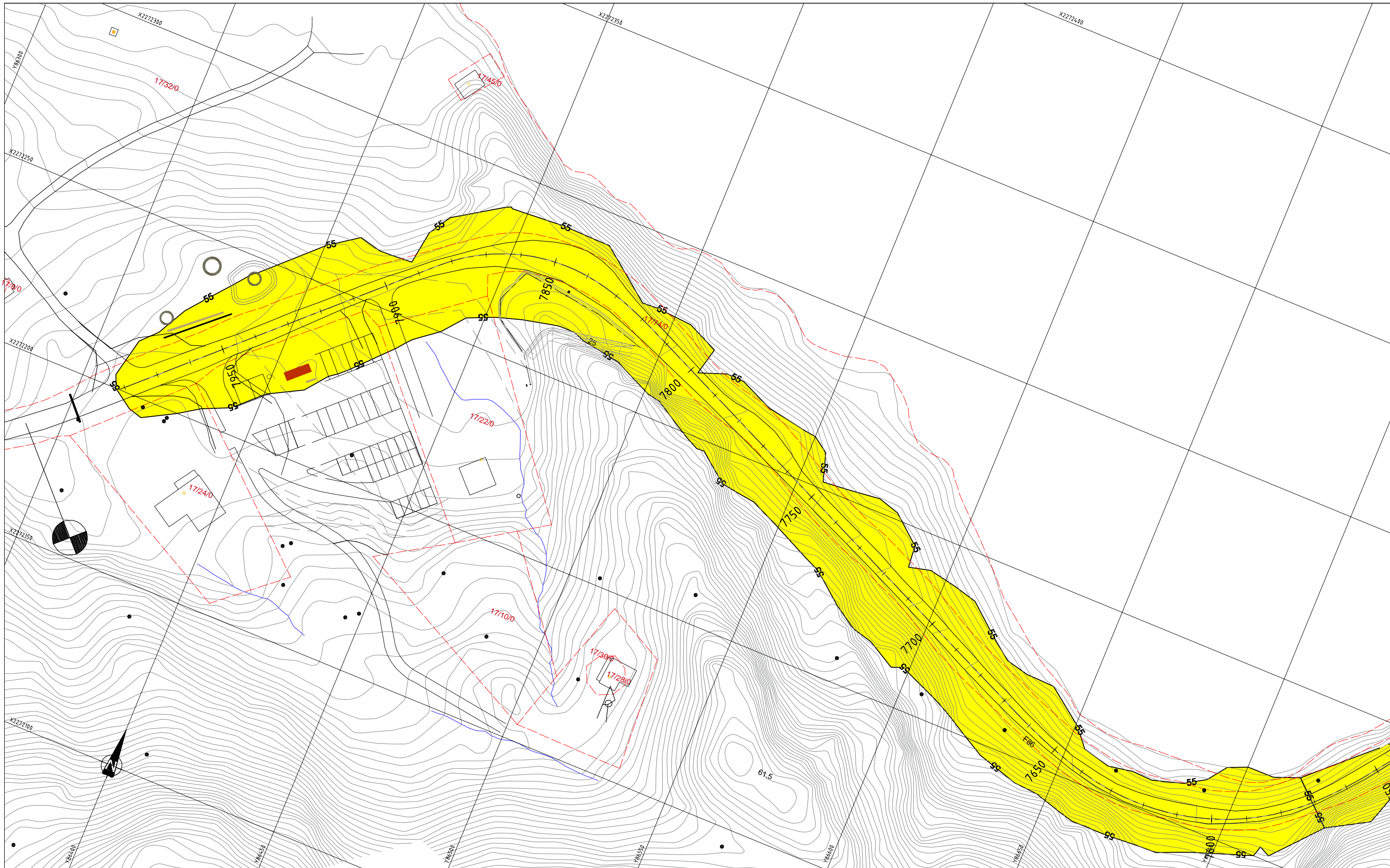
Verdi i dB(A)  
Beregninger utført i Novapoint

MERKNAD:  
Basert på trafikkprognose for år 2037  
Beregningshøyde: 4m over bakken for støysonekart.  
2,5m over bakken for fasadepunkter.  
Avstand mellom beregningspunkt: 15m

TRAFIKKDATA:  
ÅDT(2037)= 300  
Andel tungtrafikk= 10%  
Hastighet: 80 og 60km/h

Revisjon	Revisjonen gjelder	Utarb	Kontr	Godkjent	Rev. date
 Bilsens vagnveien					
Fv 86 Hamn		Tegningsdato 22.09.2017			
Hp13 km 5.900-7.900		Bestiller Rigmor Thorsteinsen			
Støykart, profil 7030 - 7540		Prosjekt for Region nord			
		Prosjekt av Plan og prosjektering			
		Prosjektnummer 504287			
		Prosjektfasennummer R01			
		Arkivreferanse 16/88064			
		Målestokk A1-format 1:500			
Forslag til detaljregulering		Koordinatsystem EUREF89NTM/NN2000			
Utarbeidet av knurd	Kontrollert av oyhe	Godkjent av annedv	Konsulentarkiv 135002407	Tegningsnummer / revisjonsboksnavn	X104





MERKNADER


Tegnforklaring

- Rød sone 65 -
- Gul sone 55 - 65
- Gønn sone -55

Verdi i dB(A)  
Beregninger utført i Novapoint

MERKNAD:  
Basert på trafikkprognose for år 2037  
Beregningshøyde: 4m over bakken for støysonekart.  
2,5m over bakken for fasadepunkter.  
Avstand mellom beregningspunkt: 15m

TRAFIKKDATA:  
ÅDT(2037)= 300  
Andel tungtrafikk= 10%  
Hastighet: 80 og 60km/h

Revisjon	Revisjonen gjelder	Utarb	Kontr	Godkjent	Rev. date
 Bjarne Vågsvær Fv 86 Hamn Hp13 km 5.900-7.900 Støykart, profil 7550 - 7980		Tegningsdato	22.09.2017		
		Bestiller	Rigmor Thorsteinsen		
		Prosjekt for	Region nord		
		Prosjekt av	Plan og prosjektering		
		Prosjektnummer	504287		
		Prosjektfasennummer	R01		
		Arkivreferanse	16/88064		
		Målestokk A1-format	1:500		
		Koordinatsystem	EUREF89NTM/NN2000		
Utarbeidet av	Kontrollert av	Godkjent av	Konsulentarkiv		
knurd	oyhe	annedv	135002407		
		Tegningsnummer / revisjonsboks	X105		