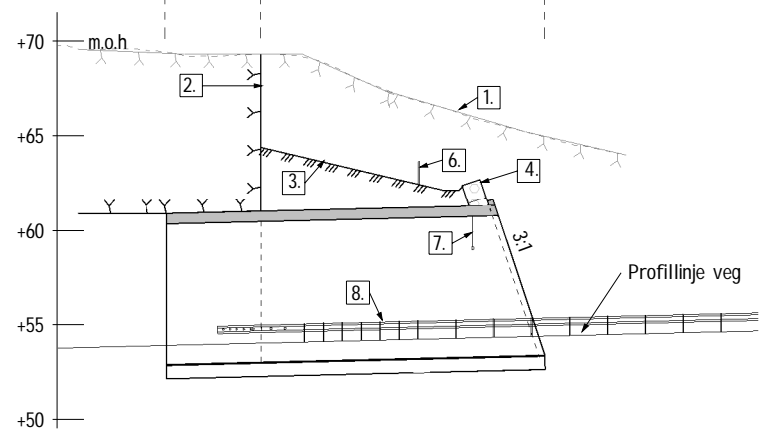
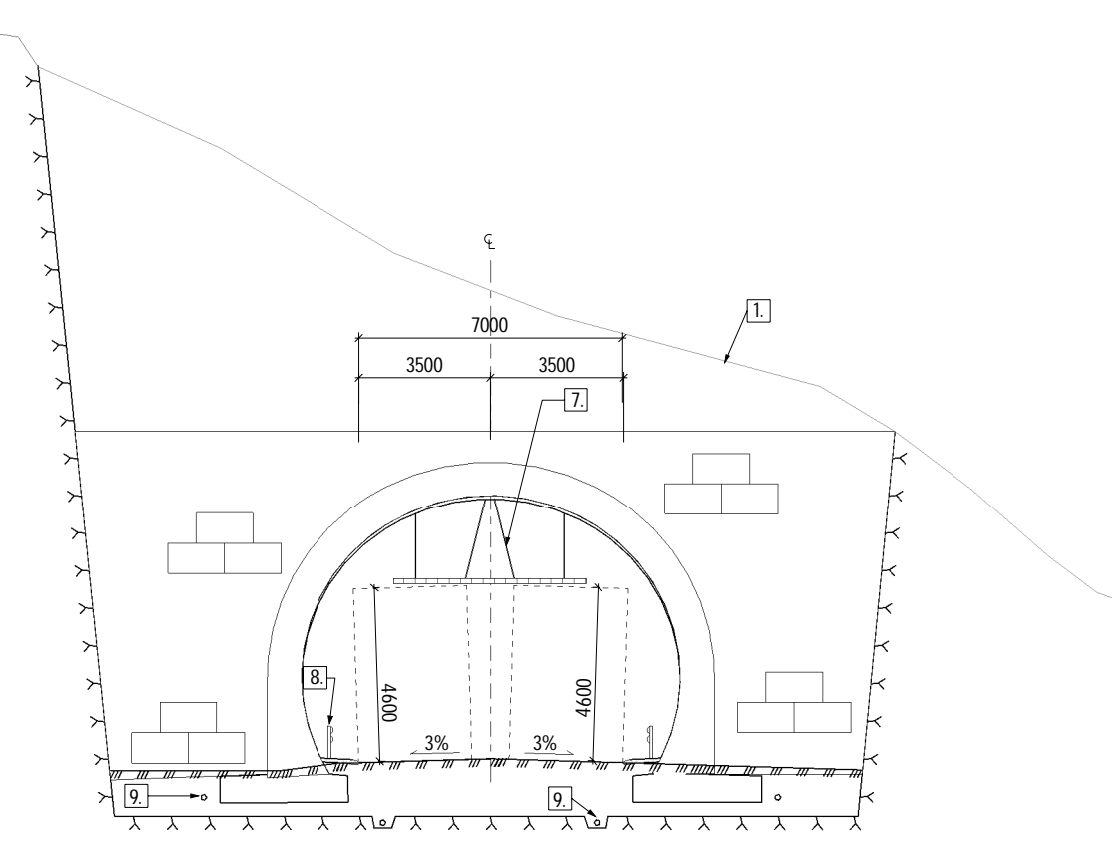


Portallengde i pr.linje	20000		
Portalmål i pr.linje	5000	15000	
Profilnr	557	562	577
Profilhøyde	LINJE 85000		
Hor.kurv. Pr.linje	LINJE 85000		
Vert.kurv. Pr.linje	LINJE 85000		



Lengdesnitt A-A
1 : 200



Oppriss B-B
1 : 100

MERKNADER:

- Prosjekteringsgrunnlag:
- Håndbok N400, Bruprosjektering (2015)
 - Håndbok N500, Vegtunneler (2016)
 - Håndbok R762, Prosesskode 2 (2015)

Vegtype: H1 Ferdigstilling år 20__
ADT: 800 (år 2043) Fartsgrense 50 km/t
Tunnelprofil T9,5

Generelt:

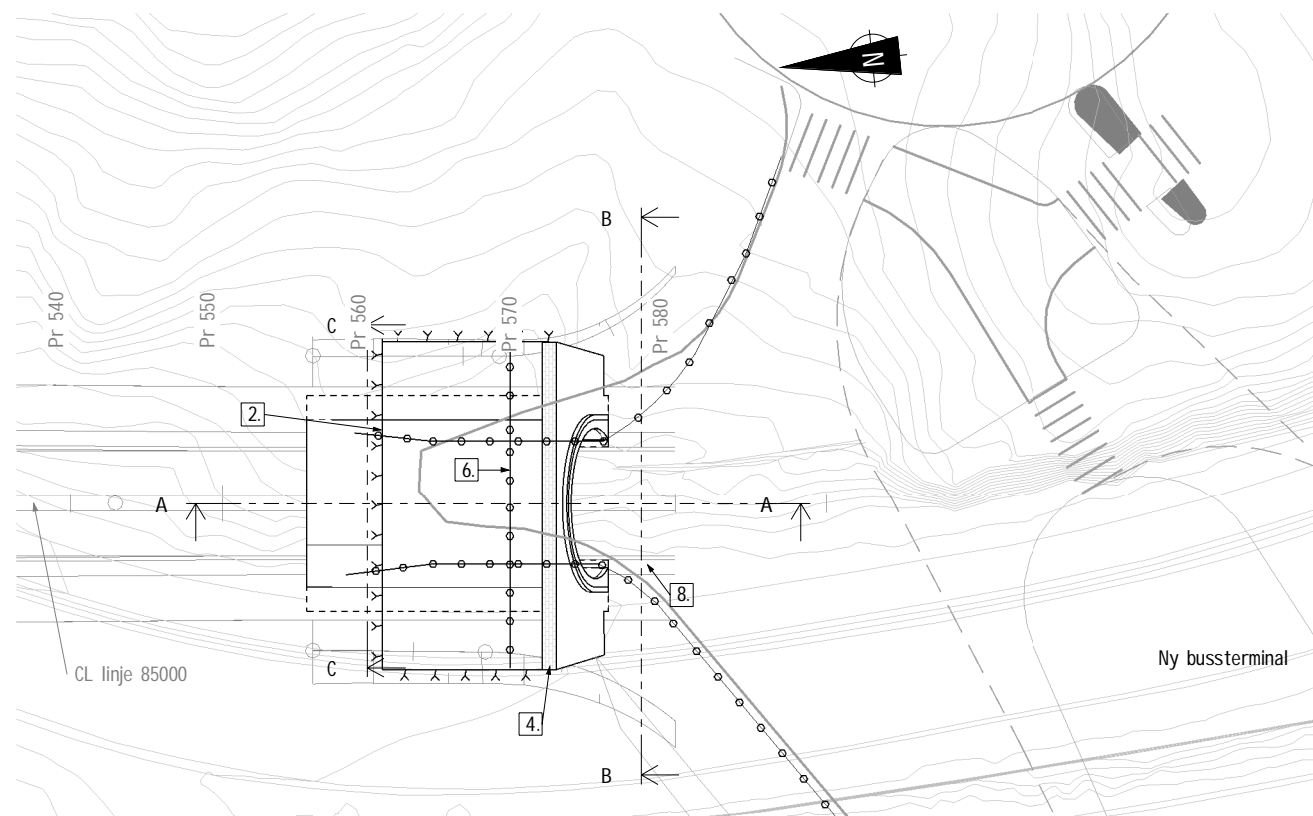
Eksponeringsklasse: XD3/XF3
Utførelsesklasse: 3(NS-EN-13670)
Bestandighetsklasse: MF 40
Nøyaktighetsklasse: B
Betong: B45 SV-Standard iht. HB-R762
Armering: B500NC iht. NS 3576-3:2012

Fundamentering/Grunnforhold:

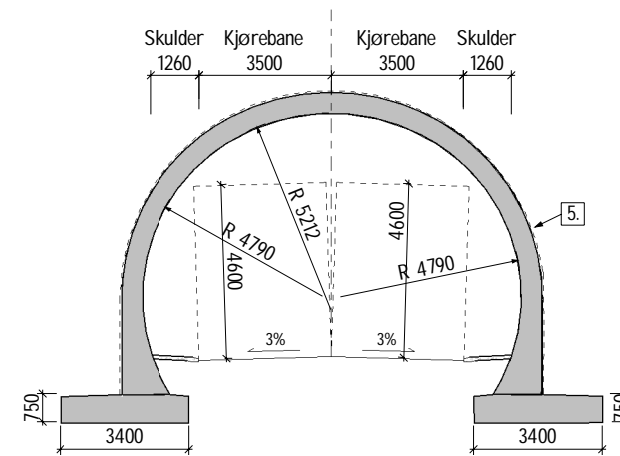
Stripfundamentering på steinmasser på berg

Alle mål er i mm, koter i m.

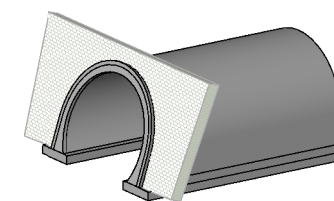
1. Eksisterende terreng
2. Antatt påhugg
3. Nytt terreng
4. Tørrsteinsmur med nettforankring
5. Prefabrikkert pvc-membran iht HB R510
6. Sikring/flettverksgerde
7. Høydehinder
8. Godkjent overgang til vegrekkverk
9. Drenering



Plan
1 : 250



Snitt C-C
1 : 100



3D-visualisering

Revisjon	Revisjonen gjelder	Utarb	Kontr	Godkjent	Rev dato
Statens vegvesen Rv 555 Sambandet Sotra - Bergen Storavatnet Tunnelportal bussterminal Oversikts-tegning		Tegningsdato: 15.12.2017 Bestiller: Statens vegvesen Produsert for: Region vest Prosjektnummer: Prosjekt faser nummer: 12R0555R_029 Arkivreferanse: Målestokk A1-format: Som vist Byggesaksnummer: Koordinatsystem: Eufef89 NTMS/NN54		Utarbeidet av: SLS Kontrollert av: OB Godkjent av: AK Konsulentarkiv: 61505-01 Tegningsnummer/ revisjonsbokstav: K006	