



Vegtrafikkindeksen september 2018





Statens vegvesen

Vegtrafikkindeksen september 2018

**Det var 1,3 % mindre trafikk i september 2018 enn i september 2017.
Utviklinga hittil i år har vore på 0,2 %.**

**Det var 1,5 % mindre trafikk med lette køyretøy og 0,5 % mindre trafikk med tunge køyretøy samanlikna med september 2017.
Utviklinga for lette og tunge køyretøy hittil i år er 0,0 % og 1,7 %.**

**Trafikkauken hittil i år for ulike vegkategoriar:
Riksvegar i alt (E + rv.) 0,4 % og fylkesvegar 0,0 %.**

Vegtrafikkindeksen

Vegtrafikkindeksen 2018 er rekna ut frå Statens vegvesen sine om lag 800 trafikkregistreringspunkt (tpkt) der trafikken vert registrert kontinuerleg kvar time heile året. Det vekta utvalet gir truleg eit godt bilete av utviklinga i trafikkarbeidet. Tala er gitt som endring i prosent i forhold til same tidsperiode året før. Ver merksam på at ulike forhold kan gi store utslag i tala per månad frå år til år. Slike hendingar kan vera helgedagar utan fast dato, til dømes, påske (mars 2016, april 2017). Veret er også ein faktor som kan gi utslag på månadstala. Alle tala er foreløpige.

Vi er inne i ein periode kor vi skiftar ut alle registreringsapparata, og dette kan på enkelte målestasjonar føre med seg ei forbetring i lengdeklassifiseringa av køyretøy. Dette kan gjere at indekstal på tunge køyretøy kan vere noko høgare enn reelt, samstundes som indekstal på lette køyretøy er noko lågare. Indekstal for "alle køyretøy" skal ikkje vere påverka av dette. Frå og med 1. januar 2018 er fylka Sør- og Nord-Trøndelag slått saman til Trøndelag fylke, og landsdelen Trøndelag består då av berre eitt fylke, mot tidlegare to. For Vegtrafikkindeksen betyr dette at vektstala til landsdelen er endra. Tidlegare blei trafikkarbeidstala vekta mellom dei to fylka, men frå 2018 vil talet for fylket og landsdel vere akkurat det same. Dermed kan det vere noko avvik på talet for landsdelen avhengig av kva for ei fylkesinndeling som ligg til grunn.

Definisjonar

Helgedøgn: Laurdag og søndag kl. 00:00-23:59, alle offentlege fridagar og jule- og nyårskvelden.

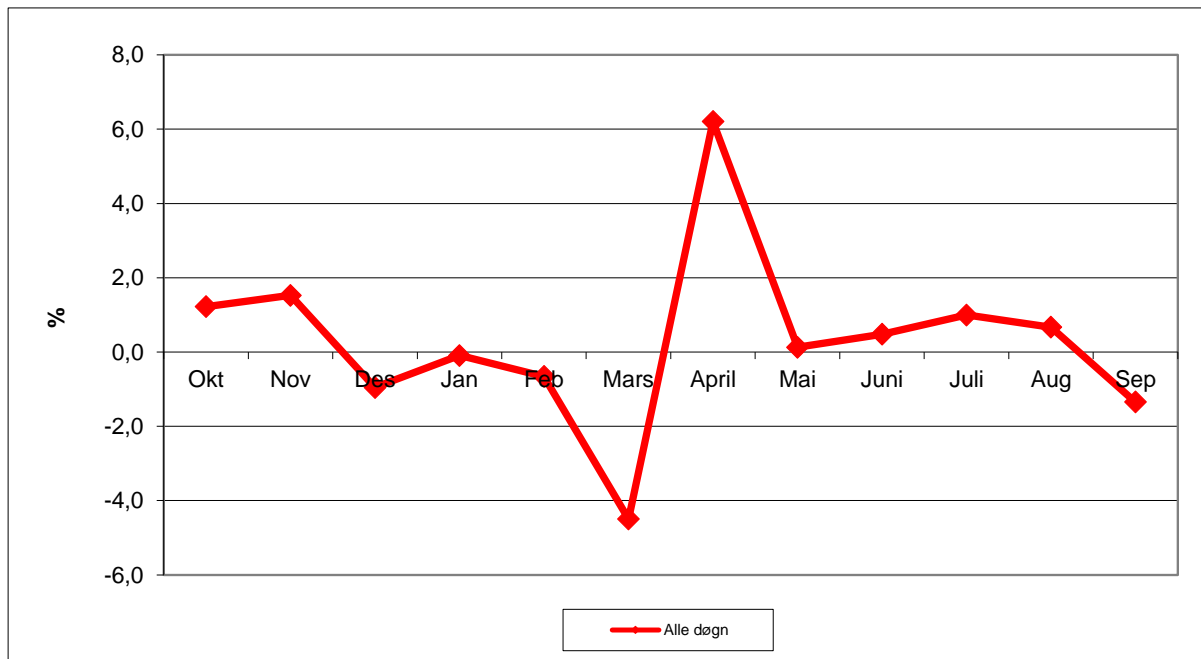
Yrkedøgn: Alle døgn minus helgedøgn

Lette køyretøy: Lengde < 5,6 meter

Tunge køyretøy: Lengde ≥ 5,6 meter

Landstotal september 2018

Alle køretøjer

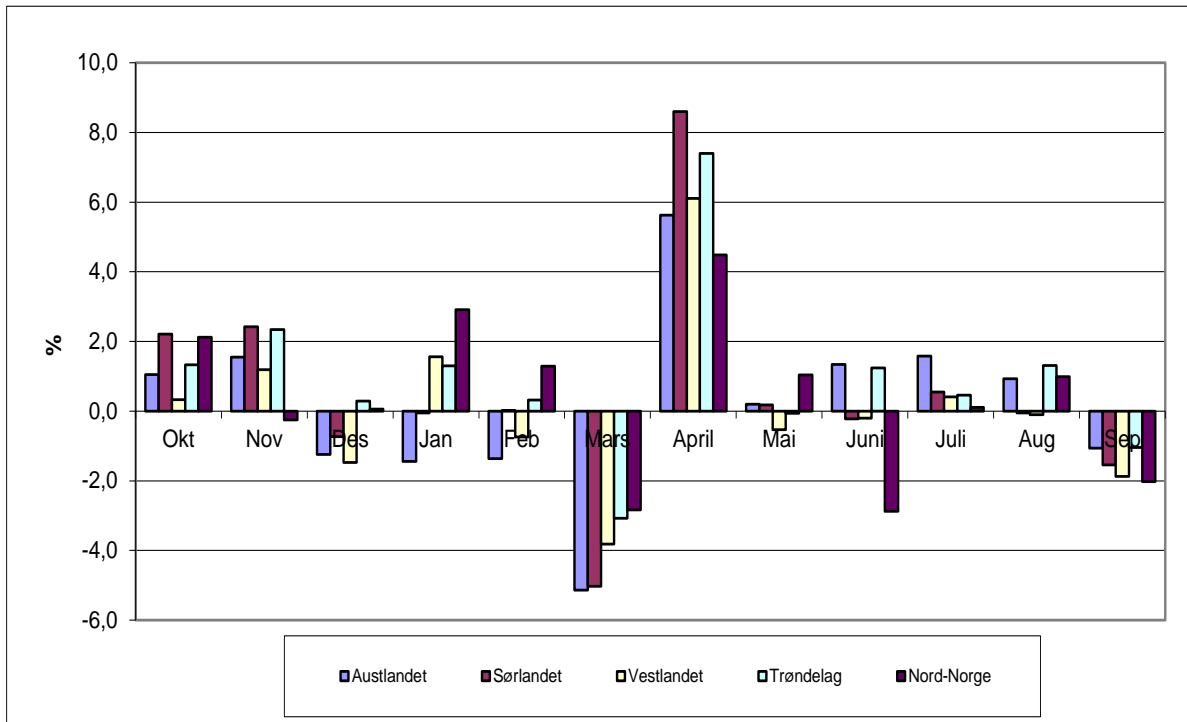


	Måned												Siste	2018
	Okt	Nov	Des	Jan	Feb	Mars	April	Mai	Juni	Juli	Aug	Sep	12 md	
Alle døgn	1,2	1,5	-1,0	-0,1	-0,7	-4,5	6,2	0,1	0,5	1,0	0,7	-1,3	0,3	0,2
Yrkedøgn	4,9	1,0	-7,5	0,0	-0,7	-12,6	19,2	-2,8	0,0	5,1	0,9	-4,8	0,0	0,1
Helgedøgn	-9,8	3,9	21,5	-0,6	-0,6	29,1	-19,3	7,8	2,1	-10,1	-0,2	9,9	1,2	0,6

Lette og tunge køretøjer

	Måned												Siste	2018
	Okt	Nov	Des	Jan	Feb	Mars	April	Mai	Juni	Juli	Aug	Sep	12 md	
Lette	0,9	1,3	-0,9	-0,5	-0,8	-3,9	5,4	0,0	0,3	0,7	0,4	-1,5	0,1	0,0
Tunge	4,4	4,2	-1,1	3,5	1,1	-10,0	13,3	1,2	1,9	3,1	2,7	-0,5	2,0	1,7
Alle	1,2	1,5	-1,0	-0,1	-0,7	-4,5	6,2	0,1	0,5	1,0	0,7	-1,3	0,3	0,2

Landsdelar september 2018



	Månad												Siste 12 md	2018
	Okt	Nov	Des	Jan	Feb	Mars	April	Mai	Juni	Juli	Aug	Sep		
Austlandet	1,1	1,6	-1,2	-1,4	-1,4	-5,1	5,6	0,2	1,3	1,6	0,9	-1,1	0,2	0,1
Sørlandet	2,2	2,4	-0,7	0,0	0,0	-5,0	8,6	0,2	-0,2	0,5	-0,1	-1,5	0,5	0,2
Vestlandet	0,3	1,2	-1,5	1,6	-0,7	-3,8	6,1	-0,5	-0,2	0,4	-0,1	-1,9	0,1	0,1
Trøndelag	1,3	2,3	0,3	1,3	0,3	-3,1	7,4	-0,1	1,2	0,5	1,3	-1,0	1,0	0,9
Nord-Norge	2,1	-0,3	0,1	2,9	1,3	-2,8	4,5	1,0	-2,9	0,1	1,0	-2,0	0,2	0,1

Statistisk sentralbyrås definisjon av landsdelar:

Austlandet: Østfold, Akershus, Oslo, Hedmark, Oppland, Buskerud, Vestfold og Telemark

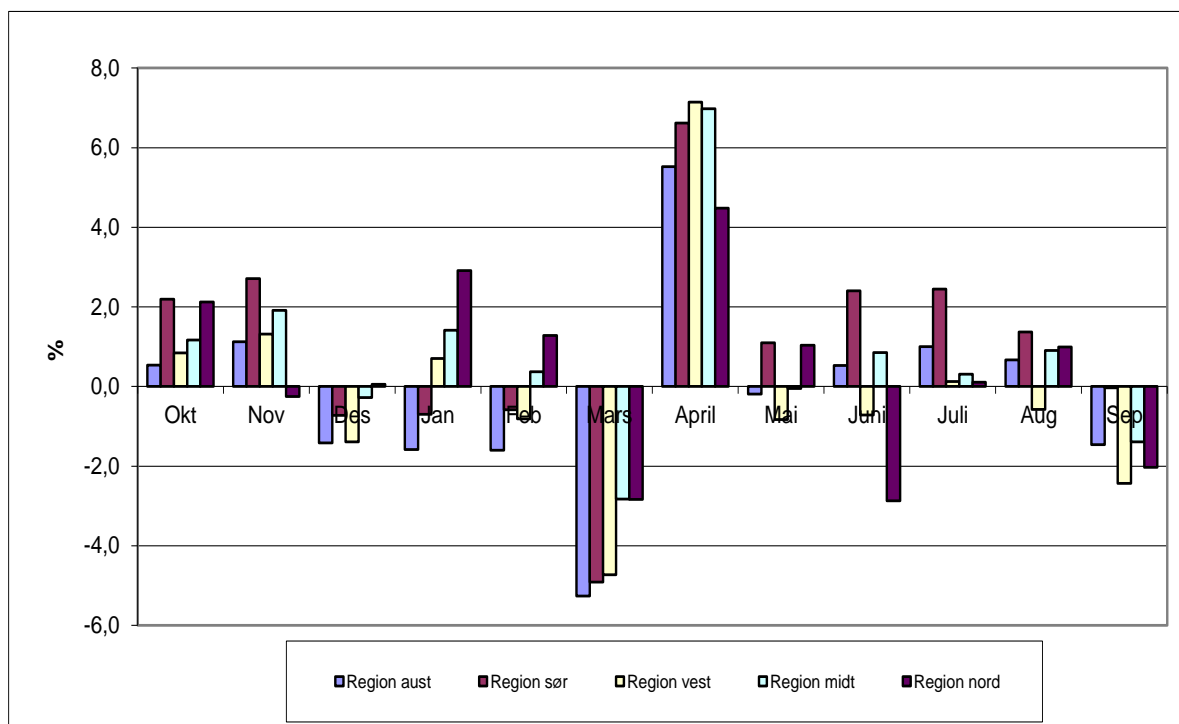
Sørlandet: Aust-Agder, Vest-Agder og Rogaland

Vestlandet: Hordaland, Sogn og Fjordane og Møre og Romsdal

Trøndelag: Trøndelag

Nord-Norge: Nordland, Troms og Finnmark

Regionar september 2018



	Månad												Siste	2018
	Okt	Nov	Des	Jan	Feb	Mars	April	Mai	Juni	Juli	Aug	Sep	12 md	
Region aust	0,5	1,1	-1,4	-1,6	-1,6	-5,3	5,5	-0,2	0,5	1,0	0,7	-1,5	-0,2	-0,3
Region sør	2,2	2,7	-0,7	-0,7	-0,6	-4,9	6,6	1,1	2,4	2,4	1,4	0,0	1,0	0,9
Region vest	0,8	1,3	-1,4	0,7	-0,8	-4,7	7,1	-0,8	-0,7	0,1	-0,6	-2,4	-0,2	-0,3
Region midt	1,2	1,9	-0,3	1,4	0,4	-2,8	7,0	0,0	0,9	0,3	0,9	-1,4	0,8	0,7
Region nord	2,1	-0,3	0,1	2,9	1,3	-2,8	4,5	1,0	-2,9	0,1	1,0	-2,0	0,2	0,1

Statens vegvesens inndeling i regionar:

Region aust: Østfold, Akershus, Oslo, Hedmark og Oppland

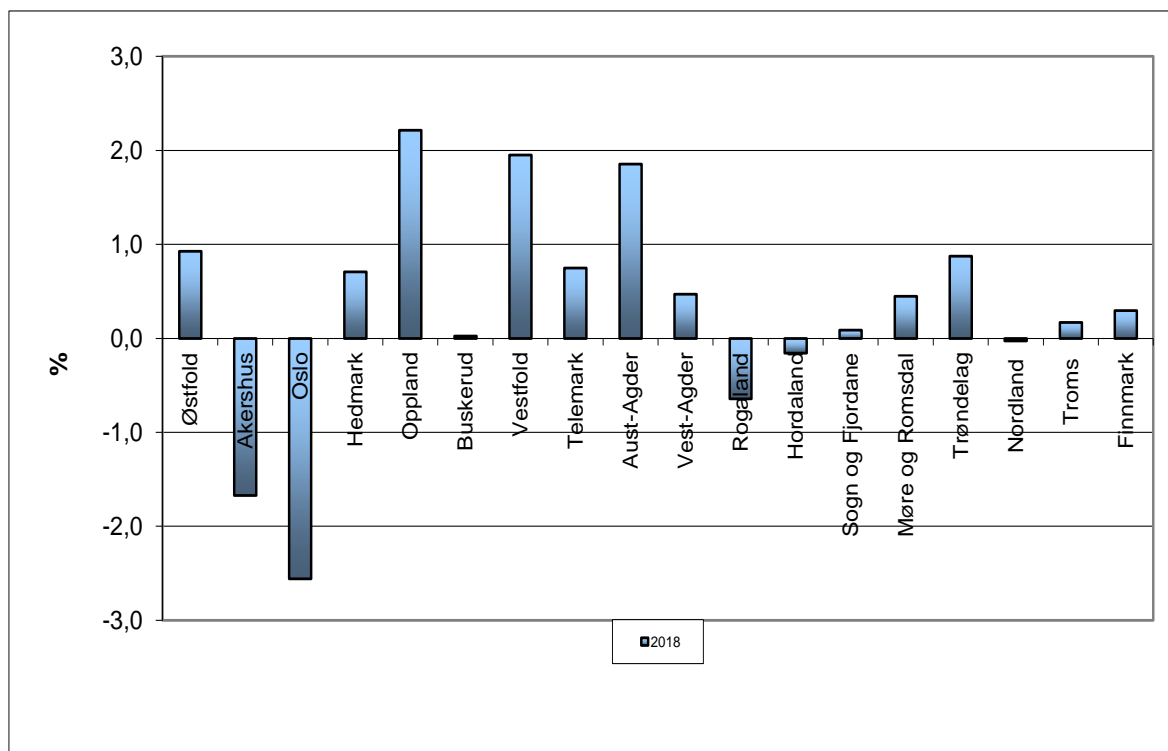
Region sør: Buskerud, Vestfold, Telemark, Aust-Agder og Vest-Agder

Region vest: Rogaland, Hordaland og Sogn og Fjordane

Region midt: Møre og Romsdal og Trøndelag

Region nord: Nordland, Troms og Finnmark

Fylke hittil i år september 2018



	Fylke	Okt	Nov	Des	Jan	Feb	Mars	April	Mai	Juni	Juli	Aug	Sep	Siste 12 md	2018	tpkt
1	Østfold	0,7	1,3	-1,1	-0,5	-0,2	-3,3	5,1	2,9	1,1	1,6	1,4	-0,6	0,8	0,9	45
2	Akershus	0,0	-0,1	-2,8	-3,1	-3,1	-9,2	7,1	-2,5	0,0	-0,1	-0,5	-2,7	-1,5	-1,7	76
3	Oslo	-2,3	-1,4	-4,4	-4,0	-3,7	-10,8	8,2	-4,6	-0,9	0,1	-1,7	-3,8	-2,6	-2,6	16
4	Hedmark	2,0	3,2	0,9	0,6	-0,3	-1,2	3,4	1,5	0,5	1,3	1,8	-0,7	1,0	0,7	53
5	Oppland	2,2	3,6	1,5	0,2	0,4	1,5	2,8	3,2	2,3	3,2	3,3	1,5	2,2	2,2	34
6	Buskerud	0,3	1,6	-1,3	-3,0	-1,8	-5,0	5,6	-1,0	2,9	2,7	0,5	-0,8	0,1	0,0	25
7	Vestfold	4,0	2,8	-0,4	0,0	0,0	-4,7	6,6	2,9	3,6	3,4	2,7	1,2	2,0	1,9	42
8	Telemark	2,5	3,4	-1,0	0,4	-0,5	-4,9	5,1	1,8	2,3	1,8	1,5	-1,3	0,8	0,7	24
9	Aust-Agder	3,4	4,0	-0,7	0,1	1,2	-3,0	8,1	2,9	1,5	1,7	2,0	1,7	2,0	1,9	14
10	Vest-Agder	1,6	2,9	0,1	0,8	-0,7	-6,8	8,9	-0,1	0,5	1,8	0,3	-0,6	0,7	0,5	50
11	Rogaland	2,0	1,5	-1,1	-0,5	-0,1	-5,1	8,7	-0,9	-1,3	-0,6	-1,1	-3,4	-0,3	-0,6	55
12	Hordaland	-0,2	1,1	-1,7	1,4	-1,4	-6,1	7,8	-1,4	-0,4	0,6	-0,1	-1,4	-0,2	-0,2	98
14	Sogn og Fjordane	1,2	1,7	-1,2	1,8	-0,8	1,1	0,2	1,4	0,1	0,6	-0,6	-3,0	0,2	0,1	40
15	Møre og Romsdal	0,9	1,2	-1,3	1,7	0,5	-2,3	6,1	0,0	0,0	0,0	0,1	-2,1	0,4	0,4	102
50	Trøndelag	1,3	2,3	0,3	1,3	0,3	-3,1	7,4	-0,1	1,2	0,5	1,3	-1,0	1,0	0,9	42
18	Nordland	3,9	0,2	-0,5	3,2	1,4	-0,1	2,0	1,2	-3,7	0,2	1,1	-2,5	0,2	0,0	53
19	Troms	0,5	-1,3	-0,6	2,0	1,1	-4,7	6,3	0,3	-2,1	-0,3	1,3	-1,3	0,0	0,2	33
20	Finnmark	0,4	0,5	2,9	3,9	1,1	-7,3	8,2	2,0	-2,2	0,6	0,1	-2,1	0,6	0,3	28
	Heile landet	1,2	1,5	-1,0	-0,1	-0,7	-4,5	6,2	0,1	0,5	1,0	0,7	-1,3	0,3	0,2	830

tpkt er gjennomsnitt trafikkregistreringspunkt hittil i år.



Statens vegvesen

Tlf: 02030
trafikdata@vegvesen.no

vegvesen.no

Trygt fram sammen