



Statens vegvesen

Veien til EETS gjennom EasyGo

Bompengekonferansen
13. Oktober 2011

Innhold

- ✓ EasyGo
- ✓ System, tjeneste og operativ drift
- ✓ CREATE og EETS
- ✓ Hva gjør EasyGo i forhold til EETS?
- ✓ Viktige utfordringer og mulige løsninger
- ✓ Innkreving fra utlandet
- ✓ Håndtering av avvikssituasjoner
- ✓ Synergier
- ✓ ...



Introduksjon til EasyGo

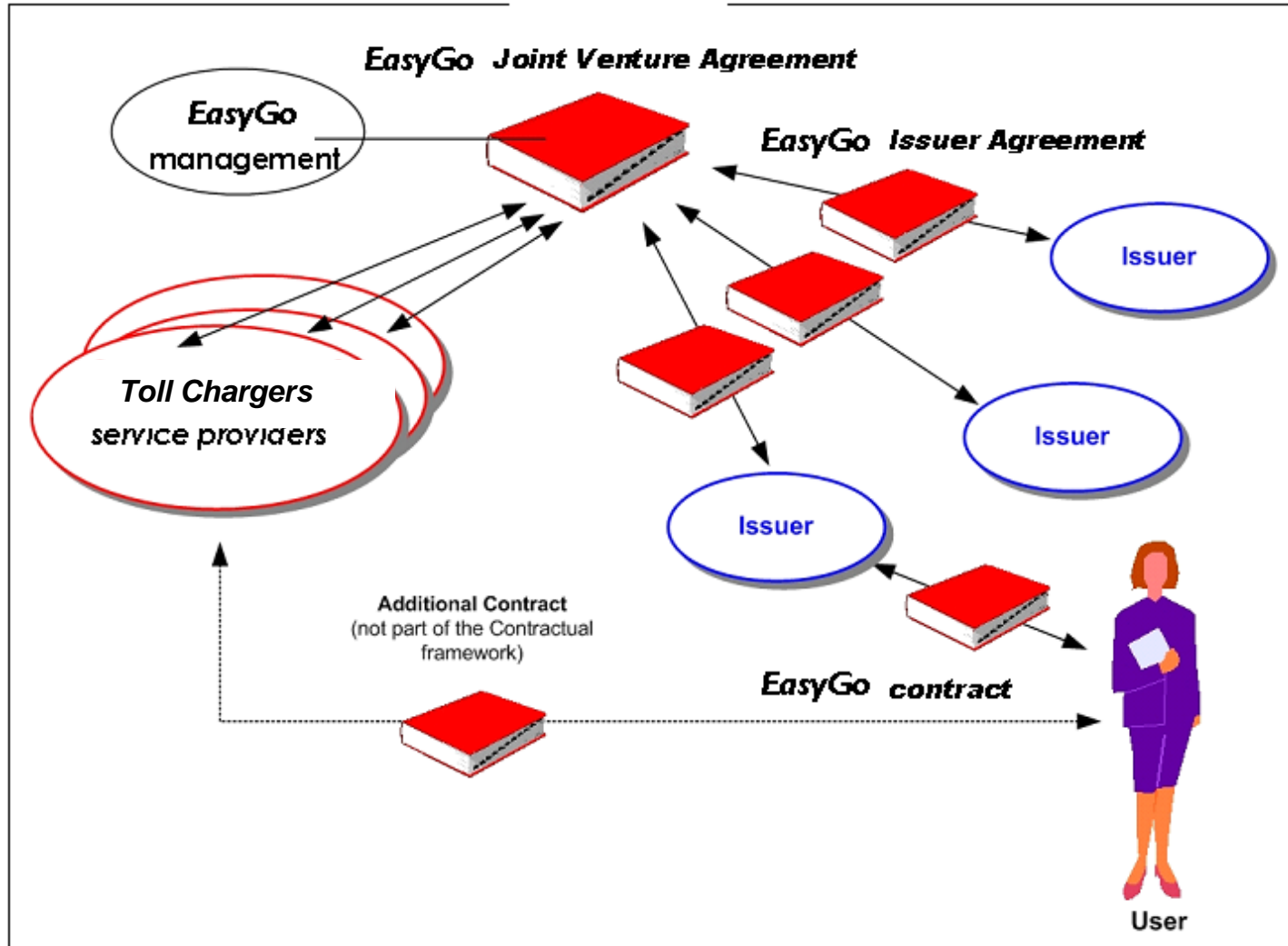
- ✦ Gjennomført i 2007 i samarbeide mellom norske og svenske veimyndigheter, Storebæltbroen og Øresundsbro Konsortiet
- ✦ Baserte seg i store trekk på arbeidet som ble gjort i 2004 med AutoPASS samordnet betaling
- ✦ EasyGo er et Joint Venture mellom bompengeneinkrevdere (Toll Chargere)
- ✦ Europas første kommersielle grenseoverskridende bompengeneinkrevningstjeneste
- ✦ Alle eksisterende nordisk systemer tatt i bruk innen 2007 (AutoPASS og BroBizz) inngår
- ✦ Ingen revisjon af lovgivningen i landene
- ✦ Fire forskjellige valutaer og variable momsnivåer

Om EasyGo

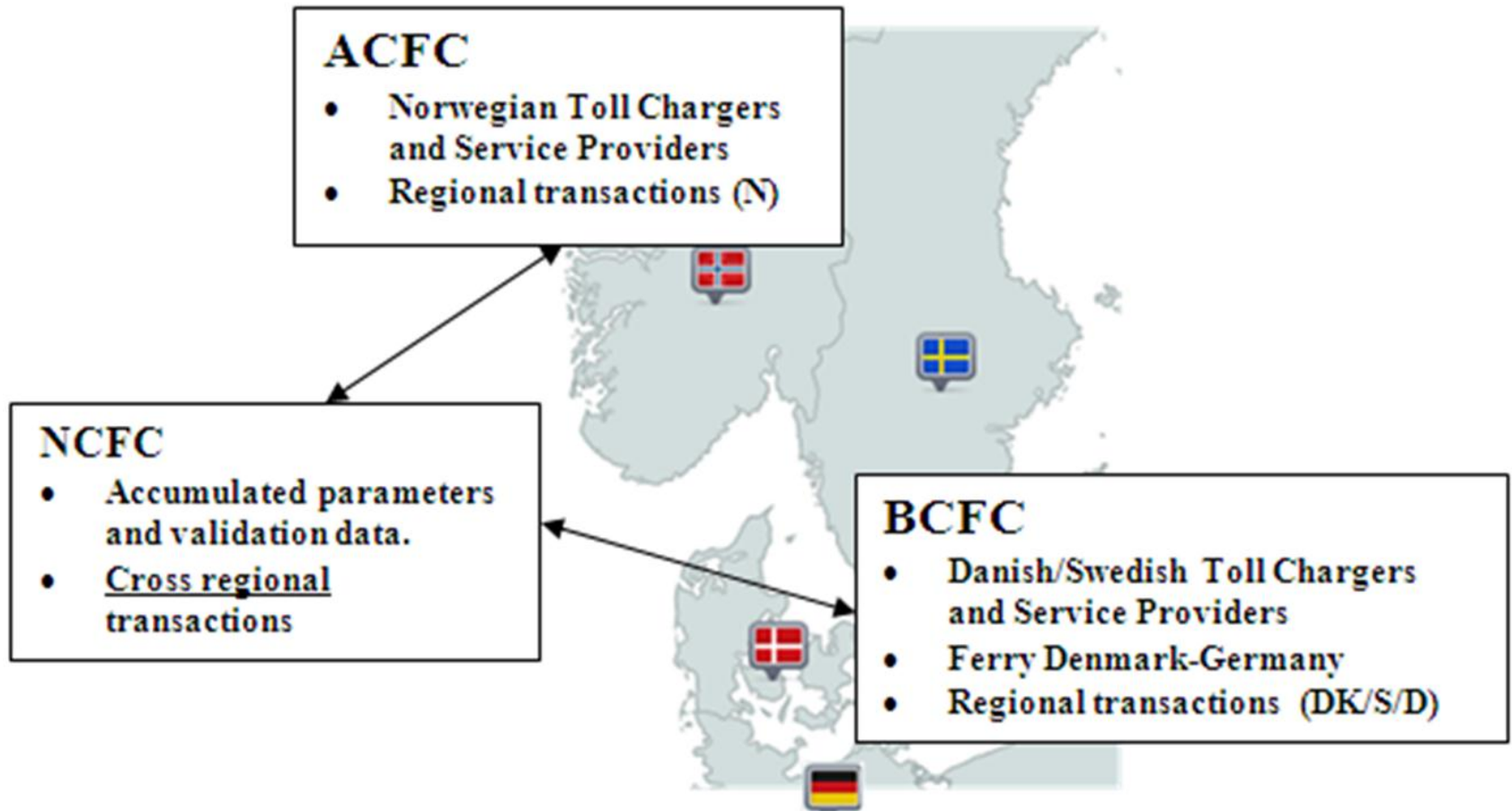
- 48 operatører inkl. flere ferger
- Basert på DSRC 5,8 GHz mikrobølge teknikk
- Stor forskjeller på operatørene
- Anlegg med forskjellig utformning
- Ingen felles EasyGo skiltning, men enkelte felles trekk
- Tjenesten tilbys automatisk til mer enn 3,4 millioner registrerte brukere
- Delvis til parkering (Københavns lufthavn og parkeringshus i København)



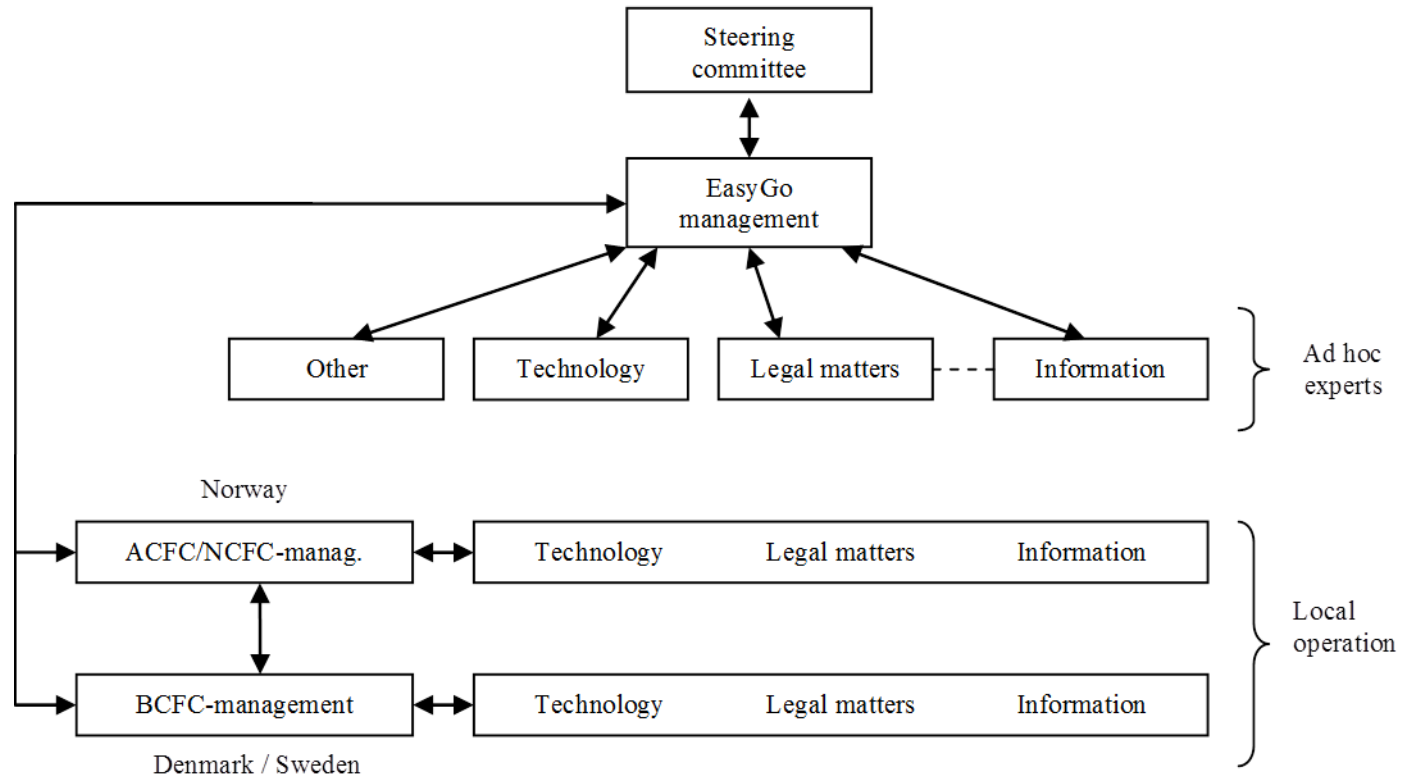
Kontraktuell grunnlag



EasyGo Infrastruktur



Interoperability management



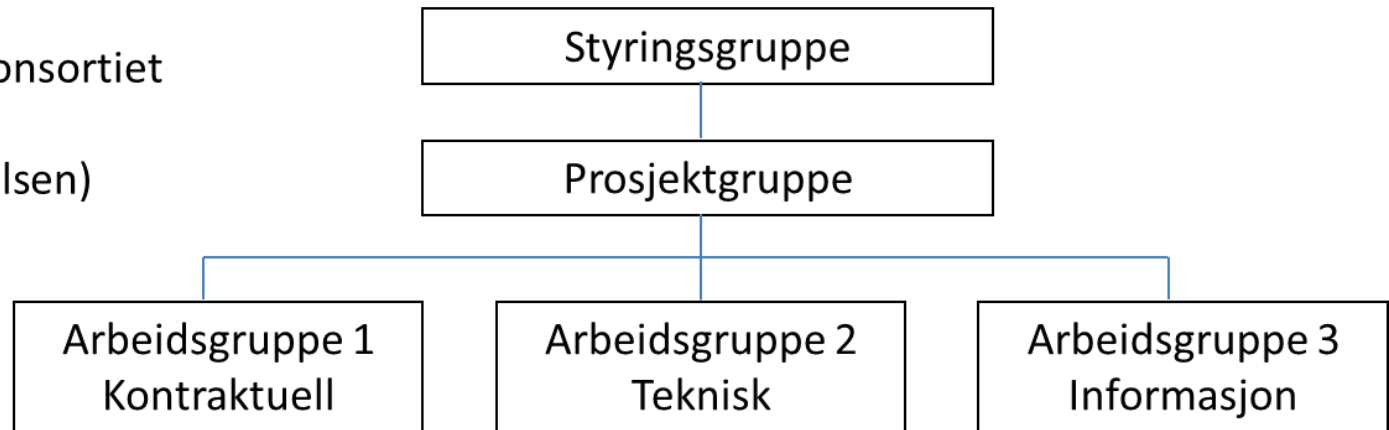
CREATE

Charging Road users in Easygo and Asfinag Towards Eets

- Etablert i 2010 som en Commercial løsning på bilateral innkreving av bompenger for tunge kjøretøy
- Et samarbeid mellom EasyGo og ASFINAG i Austria.
- Baserer seg på EFC direktivet inkludert EETS tilbydere og løsninger basert på EN 15509. Dette tilbudet er ment å følge de europeiske standardiseringsprosessen.
- EN 12855, EN 17573 m.m

CREATE prosjektet

Statens vegvesen
Trafikverket
Sund & Bælt
Øresundsbro Konsortiet
ASFiNAG
(Transportstyrelsen)
(Norvegfinans)



- CREATE er utvidelse av EasyGo
- ASFiNAG vill inngå som 5. partner i easyGo
- Planlagt oppstart oktober 2012

EasyGo og EETS

- ✦ EasyGo's vedtatte strategi i forhold til EETS: "Influence and adapt"
- ✦ Analyser gjort i CREATE har ikke identifisert noen særlige hindringer for å utvikle EasyGo i henhold til rammene gitt av EETS
- ✦ De viktigste endringene er:
- ✦ Innføring av EN 15509
- ✦ Cluster-modellen – Vårt forslag til implementeringsstrategi for EETS

Viktige utfordringer

- Innkreving av trafikanter uten OBU over landegrensen
- Gyldige OBUs leses ikke korrekt
- Innføring av emisjonsklasser i henhold til Eurovignette direktivet




Innkreving fra utlandet

- ∨ Store tap for avgifter man ikke får krevd inn
- ∨ Høye innkrevingskostnader
- ∨ Urettferdige konkurranseforhold
- ∨ Vanskelig å få adgang til nasjonale motorvognregistre
- ∨ Motorvognregistre er dårlig oppdatert
- ∨ Kommersielle inkassoselskaper er svært dyre og klarer kun å kreve inn fra et fåtall skyldnere

Feil ved lesing av gyldig OBU

- ✦ Forårsakes av feil på OBU, vegkant, sjåfør, metalliske ruter.....
- ✦ I anlegg uten bommer og uten whitelist vil krav forfølges basert på bilens registreringsnummer enten som passeringsavgift eller som tilleggsavgift
- ✦ Kunden må klage for å få refusjon av tilleggsavgift eller rettmessig rabatt
- ✦ Omfattende ressursbruk for å behandle klage og foreta korreksjoner

Innføring av emisjonsklasser

Tolling according to EURO emission classes rates for vehicles with a max. permissible gross weight of over 3.5t (as of 1 January 2010)			
	Category 2 2 axles	Category 3 3 axles	Category 4+ 4 and more axles
A EURO emission classes EURO EEV & VI	0,1440	0,2016	0,3024
B EURO emission classes EURO IV & V	0,1540	0,2156	0,3234
C EURO emission classes EURO 0 to III	0,1760	0,2464	0,3696

Rates in EUR per kilometer driven (excl. 20 % VAT)

Ingen formell knytning til EETS

Noen innfører – andre avventer

Hvert land / hver toll charger har sitt regime med hensyn på prisdifferensiering, dokumentasjonskrav og ansvar

Service Providere må forholde seg til ulike prosedyrer og ansvar for hver enkelt Toll Charger

Synergier

- ✦ Operative prosedyrer knyttet til
- ✦ (Cross border) enforcement
- ✦ Håndtering av avvikssituasjoner
- ✦ ...har mange fellestrekk og bør planlegges sammen

- ✦ Registrering, personalisering og validering av kjøretøy / OBU i henhold til emisjonsklasser har mange fellestrekk med tilsvarende funksjoner innen EasyGo / EETS

- ✦ Toll Chargers i en region har mange felles utfordringer, som for eksempel:
 - ✦ Samme bil uten OBU kjører gjennom flere bomstasjoner
 - ✦ Feil ved OBU medfører samme feil i flere bomstasjoner
 - ✦ ...og vil alle ha gevinst av at prosedyrer og saksbehandling samordnes.
- ✦ ITS strategier i etaten

Gevinst ved bruk av whitelist?

- ✦ Kostnadene ved å "reparere" en transaksjon fra en norsk bil hvis en gyldig OBU ikke blir lest, ville vært ca. NOK 150 høyere enn i dag hvis det ikke kunne anvendes whitelists (ca. 5 ganger takst)
- ✦ Kostnadene ved å "reparere" en transaksjon fra en utenlandsk bil hvis en gyldig OBU ikke blir lest, vil være ca. NOK 215 høyere uten whitelists enn med (ca. 7 ganger takst)
- ✦ Alle tall er gjennomsnittstall
- ✦ Verdi av (manglende) kundetilfredshet er ikke estimert

Hva skjer i vårt nærområde

- ∨ *Trängselskatt i Göteborg*
- ∨ Broavgift i Motala
- ∨ Broavgift i Sundsvall
- ∨ Broavgift i Skurusund
- ∨ Tungbilavgift i Danmark?
- ∨ Bomring rundt København
- ∨ Tyskland forhandler med ASFINAG

Hva trenger vi?

- ∨ EETS Vedtak
- ∨ Vignetdirektivets praktisering
- ∨ Strategi for ITS
- ∨ Oppfølging av strategidokumentet for Autopass
- ∨ Bruk av OBU med flere protokoller(GPS)
- ∨ Obligatorisk OBU

Takk for meg
fritjof.dypveit@vegvesen.no

