



## Kunnskapsbanken

Gunhild Rui

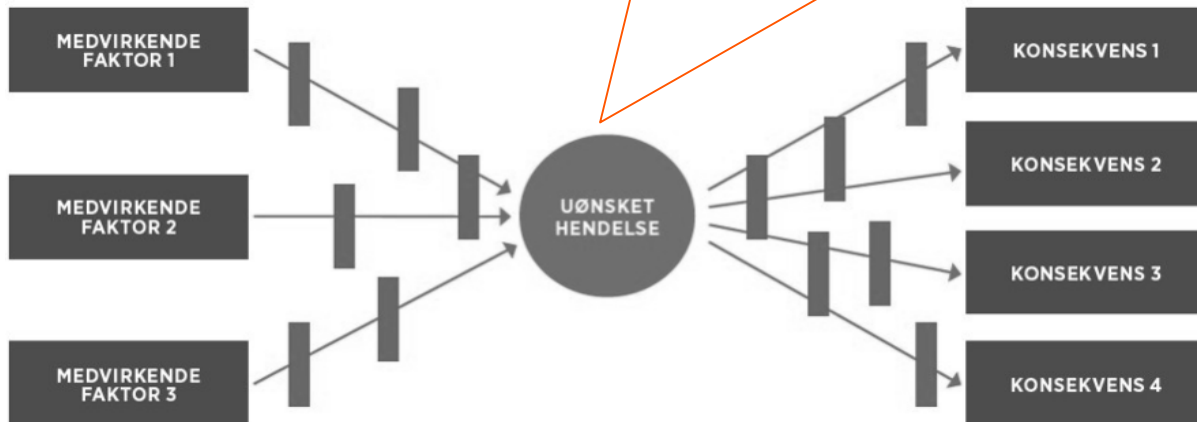
25. oktober 2019

The image features the silhouettes of four people of varying heights holding hands in a circle against a bright, cloudy sky at sunset or sunrise. The silhouettes are dark against the lighter sky. The text 'Sammen er vi forberedt' is centered in the upper half of the image. In the bottom right corner, there is a logo for 'dsb' and its full name in Norwegian. A vertical orange bar is on the left side of the image.

Sammen er vi forberedt

Foto: Colourbox

Hvilke naturhendelser rammer oss?



VERDIER OG KRITISKE SAMFUNNSFUNKSJONER

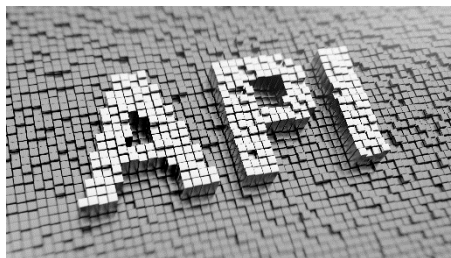
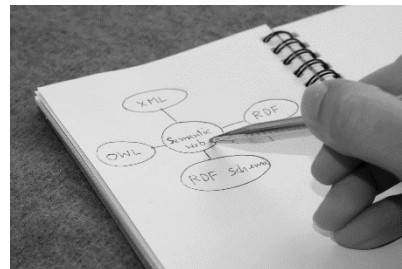
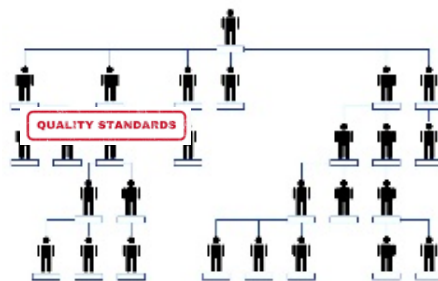
# Utfordringer med datadeling - eller forutsetninger om du vil

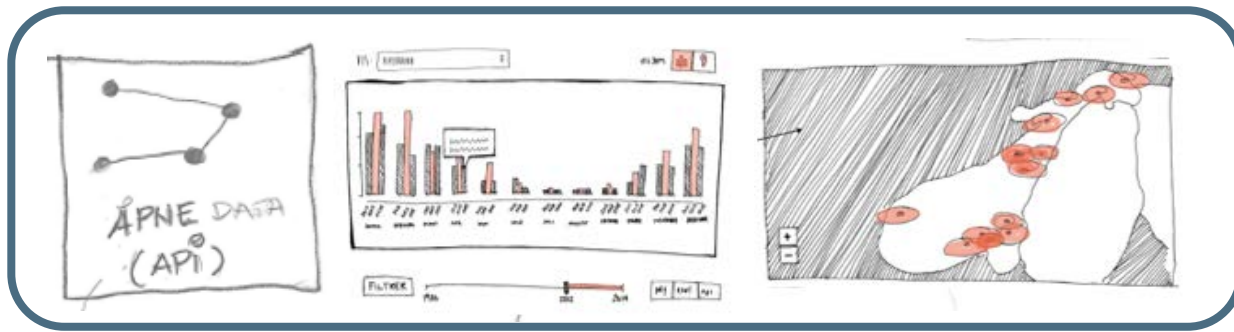
Organisatoriske

Semantiske

Tekniske

Juridiske





Tilgjengeliggjøre data og støtte analyseprosesser



# BABELFISK

Sammenstille og systematisere

Innhente og lagre

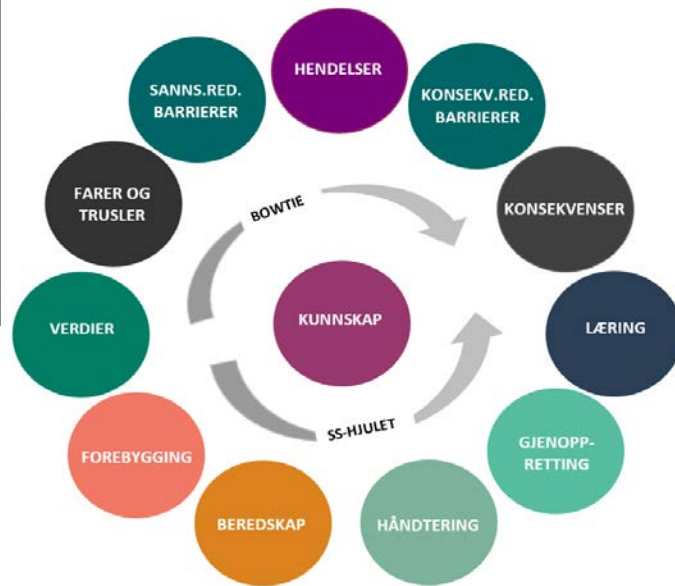
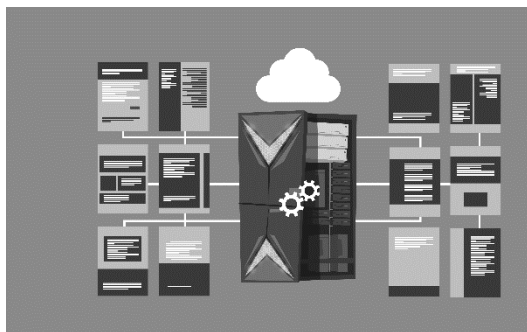


# DATAKILDER

Data fra eksisterende datakilder

# BABELFISK

En teknisk plattform  
Et teoretisk fundament  
Et rammeverk  
En informasjonsmodell



## Velkommen til Kunnskapsbanken

Kunnskapsbanken inneholder informasjon om risiko og sårbarhet for naturhendelser. Dataene i Kunnskapsbanken hentes fra ulike kilder, og er tilgjengelige som kart, tall og grafer.



[Hendelser](#)
[Årsaker](#)
[Forebygging](#)
[Beredskap](#)
[Konsekvenser](#)

### Naturhendelser

Norge, 2013-2018 Datakilder: [Sivilforsvaret](#) og [Brannvesenet](#)

Hvert år rammes samfunnet av ekstremvær og andre naturhendelser. Rapporterte innsatser fra Sivilforsvaret og kommunale brann- og redningsvesen gir et bilde av hvilke naturhendelser som har funnet sted når og hvor.

Utforsk mer om naturhendelser i våre verktøy:

Tall og grafer

Kart



### Årsaker og medvirkende faktorer

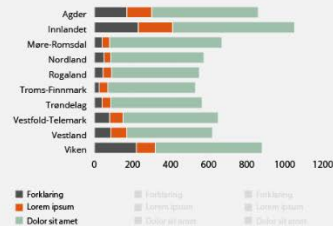
Norge, 2013-2018 Datakilde: [Brann og redningsvesenets innsats og oppdrag](#) og [xxx](#)

Temperatur, nedbør og vind er viktige medvirkende faktorer til naturhendelser. Figuren viser historiske data fra Norges vassdrags- og energidirektorat og Meteorologisk institutt viser antall utstedte varslar om ekstremvær og naturhendelser.

Utforsk mer om årsaker i våre verktøy:

Tall og grafer

Kart



## INNSATSAKTORER OG PRODUKTER

Faglig rammeverk

Data om naturhendelser  
og samfunnssikkerhet

Teknisk plattform

Analyse- og  
visualiseringsverktøy

## INTERNE EFFEKTER (DSB)

Redusert tidsbruk til  
analysearbeid

Bedre datagrunnlag for  
analyser

Flere og bedre analyser

Økt treffsikkerhet i  
innretting av virkemidler

## BRUKEREFFEKTER (KOMMUNER OG FM)

Enklere tilgang til data  
innen samfunnssikkerhet

Bedre datagrunnlag for  
analyser

Bedre ROS-analyser

Bedre kost/nytte-analyser

Økt treffsikkerhet på  
forebyggende tiltak

## SAMFUNNSEFFEKT

Redusert tap av  
samfunnets verdier som  
følge av naturhendelser





# Redusere tap av samfunnets verdier som følge av uønskede naturhendelser

Foto: Scampix