

# Framdriften går som planlagt

## E18 Tassebekk–Langåker

NÆRINFO

E18 Gulli–Langåker



Foto: Unn Una Johansen

Kryss på Fokserød.

Utbyggingen av ny E18 på strekningen fra Tassebekk til Langåker i Sandefjord kommune ligger godt an i forhold til framdriftsplanen. Veg- og masseflytting samt alle konstruksjoner vil være ferdig i løpet av 2013.

I 2014 vil det kun gjenstå asfaltering og vegmerking samt elektro, vegbelysning og variable skilter. Åpningen av hele strekningen E18 Gulli-Langåker blir som planlagt høsten 2014.



## Vegbyggingen

Trafikken blir lagt over på det nye sydgående løp på hele strekningen 31. mai 2013. Tidligere er trafikken lagt om fra nordenden ved Tassebekk til Bjørnum og i sydenden mellom Lasken og Langåker. Trafikken går på sydgående løp gjennom Natvall miljøtunnel.

Arbeidene med opprusting av dagens E18 til framtidig nordgående løp er allerede påbegynt.

Betongarbeidene på Natvall miljøtunnel skal være ferdig i slutten av september 2013. Deretter blir det oppfylling av sidearealer på vestsiden.

## Fokserødkrysset

Hele krysset heves, det gjelder både ramper og selve kryssområdet. Trafikken går nå på ny Fokserød bru sør. Den nye avkjøringen (rampen) fra sør er bygd ferdig og trafikken er satt på.

## Perioder med stengte av- og påkjøringer (ramper):

Rampe fra nord på vestsiden av E18 er planlagt stengt fra 15. april til 31. mai 2013. Trafikken blir ledet via Raveien (gamle E18)

Rampe mot sør er delvis ferdig bygd, men skal fullføres fram til E18. Rampen blir stengt fra 2. mai til 31. mai 2013. Omkjøring blir skiltet via Raveien.

På rampen mot nord blir det omfattende arbeider. Rampen skal heves og bygges ny. Den blir bygd samtidig som gang- og sykkelvegen fram til Fokserød gang- og sykkelvegbru. Rampen er planlagt stengt for trafikk fra 31. mai til ca. 31. august 2013. Omkjøring blir skiltet via Raveien.

## Natvallkrysset

I dag går E18-trafikken sydfra på rampen og inn i rundkjøringen

på østsiden av E18 og videre på rampen nordover. Til Sandefjord tar trafikken av til høyre i rundkjøringen. Trafikken nordfra til Sandefjord går opp rampen fra E18 og inn i rundkjøringen på østsiden og videre til Sandefjord innfartsveg. Rampe mot syd er stengt, trafikken blir ledet via Raveien.

Denne situasjonen vil vi ha inntil ny bru for innfartsvegen til Sandefjord blir tatt i bruk samtidig med omlegging til sydgående løp på E18 den 31. mai 2013. Da blir E18-trafikken lagt tilbake til E18 gjennom krysset og det nye planfrie krysset blir tatt i bruk.

Når krysset på Natvall blir tatt i bruk i slutten av mai, blir Kodalveien koblet til rundkjøringen vest på Natvall. Kodalveien kulvert blir skiltet som gang- og sykkelveg når den er ferdig bygd.

## Trafikkomlegginger ved overgangsbruer

### Laskenbakken bru/Åsrumveien (Fv 304):

Hemsgata er lagt over på Åsrumveien. Slik vil det være inntil Hemsgata bru er ferdig bygd sommeren 2013. Vegbyggingen i den forbindelse er ferdig i løpet av september 2013.

Åsrumveien blir stengt i ca. to uker i slutten av april for å gjøre ferdig varerør for Vestfold Interkommunale Vannverk (VIV). Omkjøring blir skiltet via Skinmoveien.

### Klavenesveien (kommunal veg):

Trafikken på Klavenesveien har omkjøring via Kodalveien og Hotvedtveien. Lokaltrafikken på Klavenesveien er planlagt lagt tilbake i månedsskiftet august/september 2013. Klavenesveien skal legges på fyllingen over Natvall miljøtunnel.

Hotvedtveien er åpnet for trafikk.





Foto: Unn Una Johansen

Natvall miljøtunnel.

### Lokale trafikkomlegginger

Alle lokale trafikkomlegginger blir varslet med annonser eller ved at entreprenøren Skanska AS informerer med infoskriv som legges i postkassene.

### Fartsgrenser

For trafikken på E18 er det stort sett skiltet fartsgrense 70 km/t. For å frigjøre plass til anleggsarbeidene er kjørebanelene på E18 sideforskjøvet flere steder, og her er fartsgrensen 60 km/t og 50 km/t.

### Vi henstiller til forsiktighet

Anleggsområdet er avgrenset med oransje alpingjerde. Det er ikke lov å bevege seg innenfor inngjerdet område. Store maskiner skaper nysgjerrighet hos de aller minste, ta spesielt godt vare på barna i nærheten av anleggsområdet.

### Byggelederkontor på Fokserød

Entreprenøren Skanska AS har sin hovedrigg på Fokserød. Statens vegvesen har lokalt byggelederkontor på samme området.

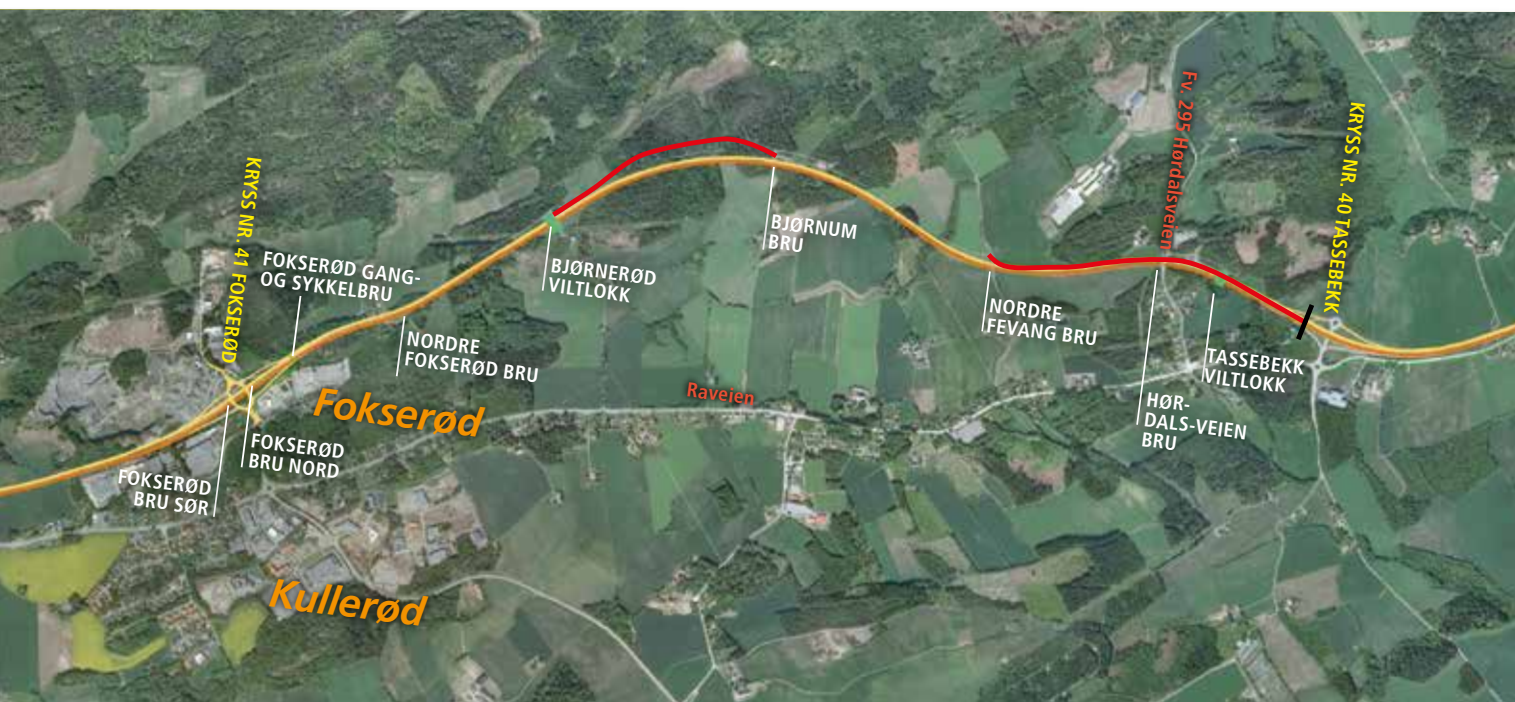




Foto: Unn Una Johansen

Kryss på Fokserød.

**Kontaktperson på strekningen Tassebekk-Langåker:**

Byggeleder Arvid Veseth, tlf. 918 28 741

Teknisk byggeleder Bjørn Gjelsås, tlf. 976 81 382

Kommunikasjonsrådgiver Jorun Sætre, tlf. 950 20 809

Prosjektleder E18 Gulli-Langåker: Steinar Aspen, tlf. 915 25 743

**Besøksadresse:** Statens vegvesen, Ås prosjektkontor, Åshaugveien 39, 3170 Sem

**Postadresse:** Statens vegvesen, Region sør, Postboks 723, Stoa, 4808 Arendal  
Telefon: 815 48 000

[www.vegvesen.no/Europaveg/e18vestfoldmidt](http://www.vegvesen.no/Europaveg/e18vestfoldmidt)

[www.facebook.com/E18GulliLangaker](https://www.facebook.com/E18GulliLangaker)

