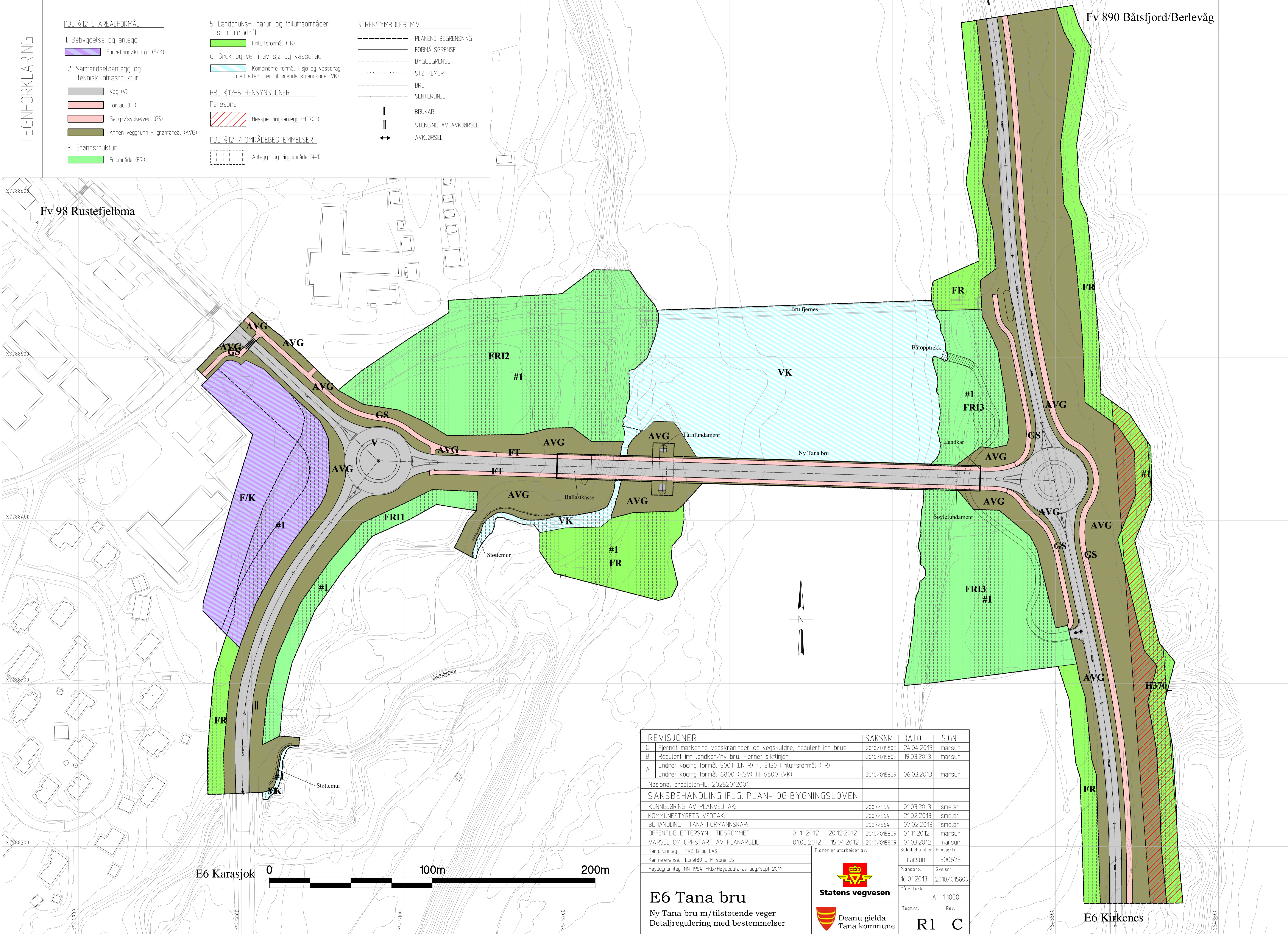


TEGNFORKLARING

- PBL §12-5 AREALFORMÅL**
- 1. Bebyggelse og anlegg
 - Forretning/kontor (F/K)
 - 2. Samferdselsanlegg og teknisk infrastruktur
 - Veg (V)
 - Fortau (FT)
 - Gang-/sykkelveg (GS)
 - Annen veggrunn - grøntareal (AVG)
 - 3. Grønnstruktur
 - Friområde (FR)
- 5. Landbruks-, natur og friluftsområder samt reindrift**
- Friluftformål (FR)
- 6. Bruk og vern av sjø og vassdrag**
- Kombinerte formål i sjø og vassdrag med eller uten tilhørende strandsoner (VK)
- PBL §12-6 HENSYSSONER**
- Faresone
- Høyspenningsanlegg (H370..)
- PBL §12-7 OMRÅDEBESTEMMELSER**
- Anlegg- og riggområde (#1)
- STREKSMBOLER M.V.**
- PLANENS BEGRENSNING
 - FORMÅLSGRENSE
 - BYGGEGRENSE
 - STØTTEMUR
 - BRU
 - SENTERLINJE
 - BRUKAR
 - STENGING AV AVKJØRSEL
 - AVKJØRSEL



REVISJONER :	SAKSNR	DATO	SIGN.
C Fjernet markering vegskråninger og vegskuldre, regulert inn brua	2010/015809	24.04.2013	mar/sun
B Regulert inn landkar/ny bru. Fjernet sikllinjer.	2010/015809	19.03.2013	mar/sun
A Endret koding formål 5001 (LNFR) til 5130 Friluftformål (FR)	2010/015809	06.03.2013	mar/sun
Endret koding formål 6800 (KSV) til 6800 (VK)			
Nasjonal arealplan-ID: 20252012001			
SAKSBEHANDLING IFLG. PLAN- OG BYGNINGSLOVEN			
KUNNINGJØRING AV PLANVEDTAK:	2007/564	01.03.2013	smelar
KOMMUNESTYRETS VEDTAK:	2007/564	21.02.2013	smelar
BEHANDLING I TANA FORMANNSKAP:	2007/564	07.02.2013	smelar
OFFENTLIG ETTERSYN I TIDSRUMMET:	01.11.2012 - 20.12.2012	2010/015809	01.11.2012 mar/sun
VARSEL OM OPPSTART AV PLANARBEID:	01.03.2012 - 15.04.2012	2010/015809	01.03.2012 mar/sun
Kartgrunnlag: FKB-B og LAS	Planen er utarbeidet av:		Saksbehandler: 500675
Kartreferanse: Euref09 UTM-sone 35	Plandato:		Sveisnr: 2010/015809
Haydegrunnlag: NN 1954, FKB/Haydedata av aug/sept 2011	Målestokk:		A1: 1:1000
E6 Tana bru		Tegn.nr:	Rev:
Ny Tana bru m/tilstøtende veger		R1 C	
Detailregulering med bestemmelser		Statens vegvesen	
Deanu gielda Tana kommune		E6 Kirkenes	