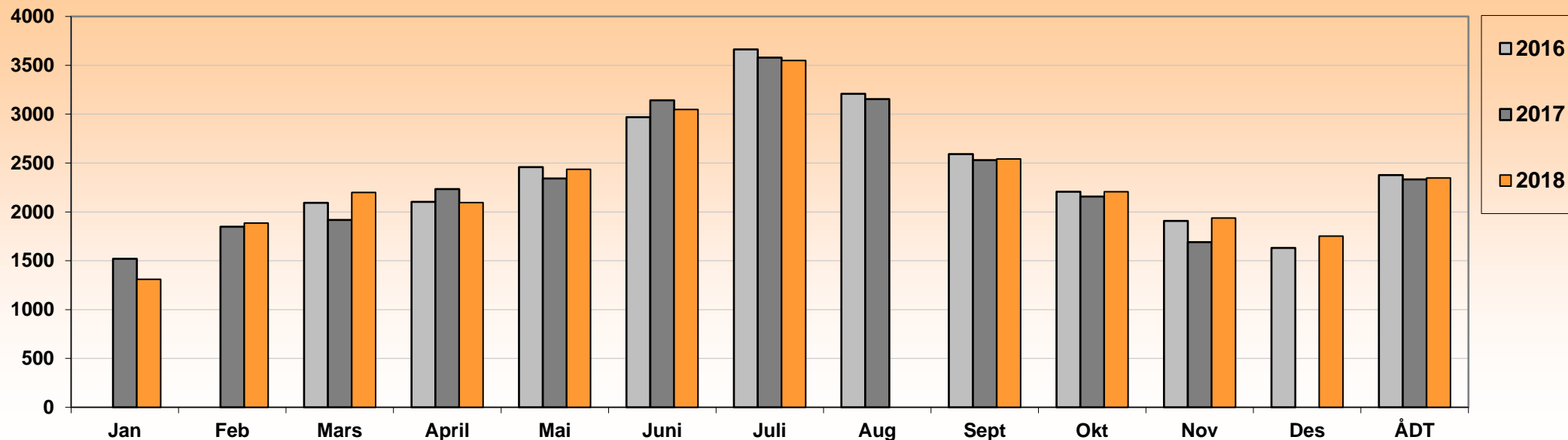


Års- og månedsdøgntrafikk Ev 6 Øse



	Jan	Feb	Mars	April	Mai	Juni	Juli	Aug	Sept	Okt	Nov	Des	ÅDT	ÅDT tunge	% tunge
2016			2093	2102	2458	2970	3662	3208	2592	2207	1907	1632	2377	541	22,8 %
2017	1519	1848	1917	2233	2342	3142	3578	3153	2530	2156	1691		2332	551	23,6 %
2018	1309	1886	2199	2095	2436	3047	3548		2542	2205	1936	1752	2346	564	24,0 %

Kommentar

Tpknr. 1900110

Fra og med januar 2019 henviser vi til ny løsning for visning av trafikktall [følg link](#)

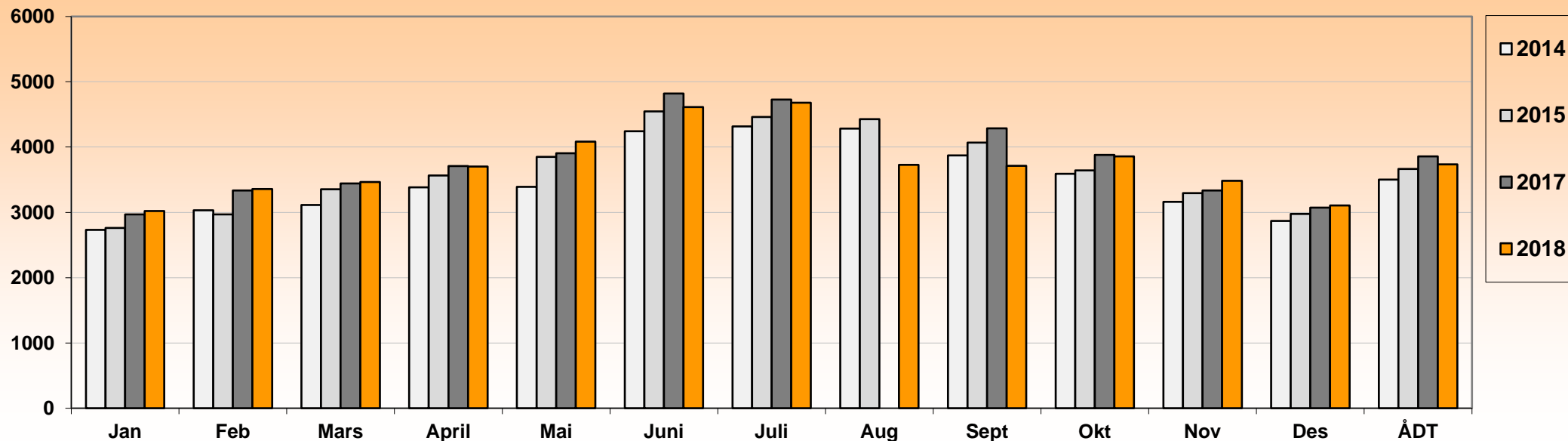
Merk:
Data fra det enkelte registreringspunktet er kun representativt for den plass registreringen ble foretatt
For trafikktviklingen for et større geografisk område henvises det til vegtrafikkindeksen

EV6 HP 1 Meter 3350
SVV, Region Nord www.trafikkdata.no



Statens vegvesen

Års- og månedsdøgntrafikk Ev 6 Nordkjosbotn sør



År	Jan	Feb	Mars	April	Mai	Juni	Juli	Aug	Sept	Okt	Nov	Des	ÅDT	ÅDT tunge	% tunge
2008	2480	2673	3047	3124	3322	4304	4280	4114	3658	3303	2832	2644	3317	519	15,6 %
2009	2468	2850	3037	3305	3520	4470	4422	4217	3675	3294	3017	2759	3422	530	15,5 %
2010	2474	2790	2947	3166	3559	4285	4331	4276	3890	3418	3012	2813	3416	534	15,6 %
2011	2481	2772	2788	3385	3576	4516	4370	4311	4012	3430	3100	2862	3469	593	17,1 %
2012	2683	2863	3086	3261	3515	4358	4303	4310	3861	3409	3094	2856	3468	567	16,3 %
2013	2607	2976	2986	3240	3665	4391	4217			3330	2999	2747	3408	550	16,1 %
2014	2730	3033	3114	3385	3391	4241	4315	4282	3871	3592	3161	2869	3501	562	16,1 %
2015	2760	2967	3355	3566	3851	4547	4460	4429	4069	3644	3293	2975	3663	601	16,4 %
2017	2968	3335	3442	3710	3907	4822	4729		4287	3879	3336	3071	3856	736	19,1 %
2018	3020	3359	3463	3700	4085	4611	4680	3726	3712	3856	3482	3105	3735	704	18,8 %

Kommentar

Tpknr. 1900211

Fra og med januar 2019 henviser vi til ny løsning for visning av trafikktall [følg link](#)

Merk:

Data fra det enkelte registreringspunktet er kun representativt for den plass registreringen ble foretatt

Ev 6 hp 12 km 24,66

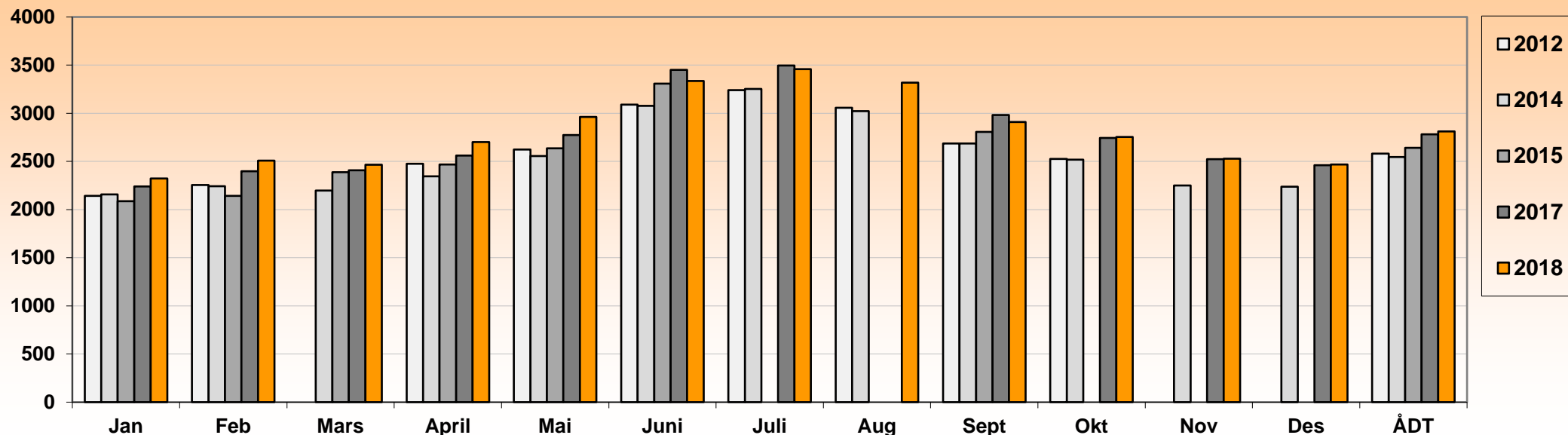
For trafikkutviklingen for et større geografisk område henvises det til vegtrafikkindeksen

SVV, Region Nord

www.trafikdata.no



Års- og månedsdøgntrafikk Ev 6 Storslett nord



År	Jan	Feb	Mars	April	Mai	Juni	Juli	Aug	Sept	Okt	Nov	Des	ÅDT	ÅDT tunge	% tunge
2007	1986	2129	2318	2284	2501	3026	3169	2915	2463	2317	2198	2091	2450	296	12,1 %
2008	2009	2128	2178	2327	2424	2868	3093	2734	2517	2354	2193	2145	2415	273	11,3 %
2009	2053	2186	2190	2361	2524	2987	3181	2881	2553	2385	2239	2181	2478	289	11,7 %
2010	2025	2204	2231	2452	2541	3039	3282						2536	314	12,4 %
2011	2018	2175	2159	2428	2497	3073	3146	3009	2734	2446	2353	2321	2537	311	12,3 %
2012	2143	2256		2475	2623	3089	3241	3057	2686	2526			2581	300	11,6 %
2014	2157	2243	2197	2346	2557	3077	3253	3023	2685	2519	2249	2237	2547	279	11,0 %
2015	2087	2141	2387	2469	2635	3307			2806				2641	292	11,1 %
2017	2241	2398	2408	2560	2774	3451	3495		2981	2744	2522	2460	2781	444	16,0 %
2018	2322	2509	2466	2702	2962	3335	3459	3317	2909	2753	2528	2467	2812	460	16,4 %

Kommentar

Tpknr. 1900105

Fra og med januar 2019 henviser vi til ny løsning for visning av trafikktall [følg link](#)

Merk:
Data fra det enkelte registreringspunktet er kun representativt for den plass registreringen ble foretatt
For trafikktutviklingen for et større geografisk område henvises det til vegtrafikkindeksen

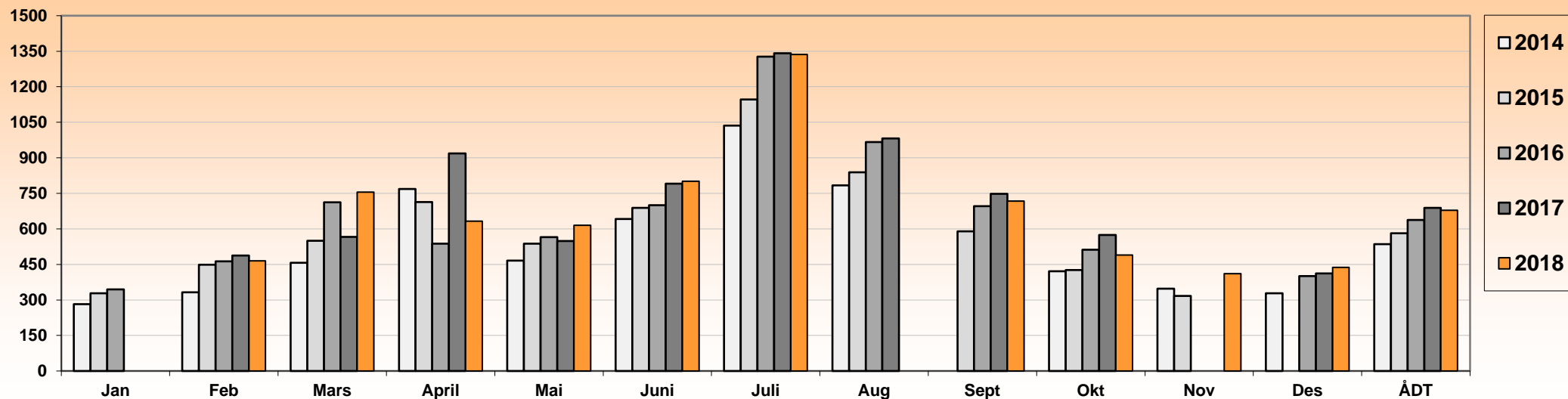
Ev 6 hp 25 km 0,5
SVV, Region Nord

www.trafikdata.no



Statens vegvesen

Års- og månedsdøgntrafikk Ev 8 Galgo



År	Jan	Feb	Mars	April	Mai	Juni	Juli	Aug	Sept	Okt	Nov	Des	ÅDT	ÅDT tunge	% tunge
2008	244	311	662	375	406	525	946	687	443	327	249	219	451	84	18,6 %
2009	232	268	392	649	382	510	954	675	463	326	255	235	446	84	18,8 %
2010	231	278	401	566	471	507	953					255	477	78	16,4 %
2011	253	312	391	767		592		746	523	362	293	284	505	97	19,2 %
2012	262	310	472	721	426	572	996	732	563	341	302	287	499	103	20,6 %
2013	287	391	659	490	504	656	1055	750	576				546	115	21,1 %
2014	282	332	457	768	466	642	1036	784		421	347	328	535	130	24,3 %
2015	328	449	550	713	538	689	1146	839	590	426	317		581	145	25,0 %
2016	344	463	712	537	565	700	1327	967	696	512		401	638	158	24,8 %
2017		487	566	918	549	791	1341	982	748	574		412	689	176	25,5 %
2018		465	755	632	615	801	1336		717	489	411	437	678	176	26,0 %

Kommentar

Tpknr. 1900116

Fra og med januar 2019 henviser vi til ny løsning for visning av trafikktall [følg link](#)

Merk:

Data fra det enkelte registreringspunktet er kun representativt for den plass registreringen ble foretatt

For trafikktviklingen for et større geografisk område henvises det til vegtrafikkindeksen

Ev 8 hp 1 km 4

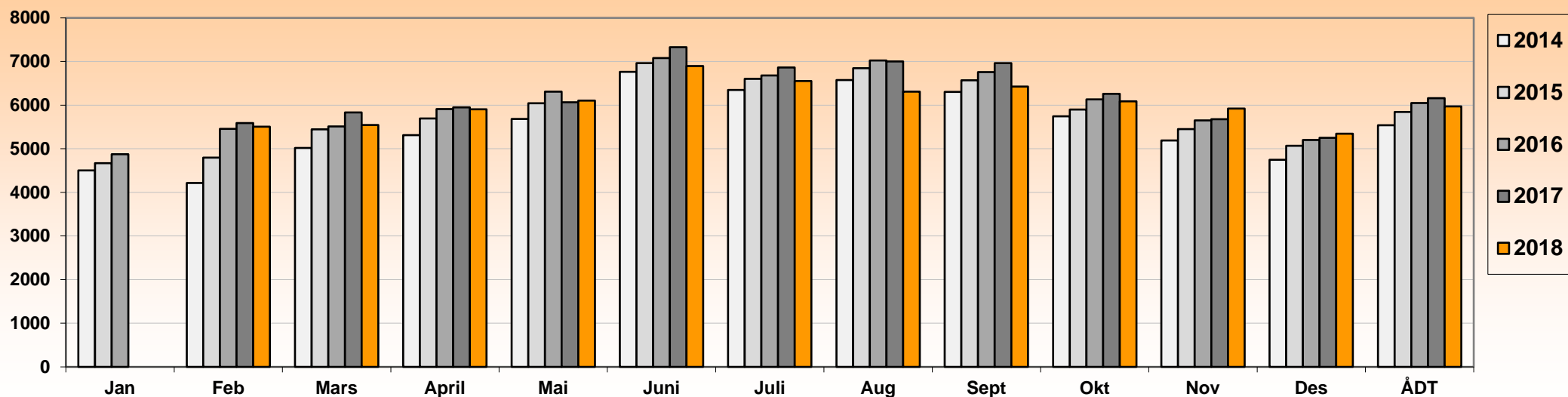
SVV, Region Nord

www.trafikldata.no



Statens vegvesen

Års- og månedsdøgnetrafikk Ev 8 Sandvikeidet



År	Jan	Feb	Mars	April	Mai	Juni	Juli	Aug	Sept	Okt	Nov	Des	ÅDT	ÅDT tunge	% tunge
2007	3814	4185	4591	4588	5302	6314	5887		5598	4938	4477	4213	5001	523	10,5 %
2008					5094	6214	5885	5982	5594	5021	4342	4155	5036	518	10,3 %
2009	3879	4353	4557	4990	5309	6307	6080	6098	5541	4939			5089	501	9,8 %
2012	4398	4568	4760							5171	4896	4532	5423	556	10,3 %
2013	4295	4745	4818	5142	5542	6399	6326	6290	5802	5202	4738	4498	5319	593	11,1 %
2014	4501	4216	5021	5314	5682	6761	6350	6573	6303	5747	5191	4749	5541	658	11,9 %
2015	4668	4797	5447	5693	6042	6965	6605	6848	6568	5901	5448	5070	5842	695	11,9 %
2016	4876	5458	5513	5908	6309	7080	6680	7026	6757	6131	5650	5203	6050	740	12,2 %
2017		5588	5834	5950	6064	7329	6865	7002	6965	6260	5677	5253	6158	757	12,3 %
2018		5507	5545	5906	6104	6896	6552	6308	6428	6087	5919	5347	5973	799	13,4 %

Kommentar

Tpknr. 1900114

Fra og med januar 2019 henviser vi til ny løsning for visning av trafikk tall

Merk:

Data fra det enkelte registreringspunktet er kun representativt for den plass registreringen ble foretatt

For trafikkutviklingen for et større geografisk område henvises det til vegtrafikkindeksen

Ev 8 hp 6 km 8,73

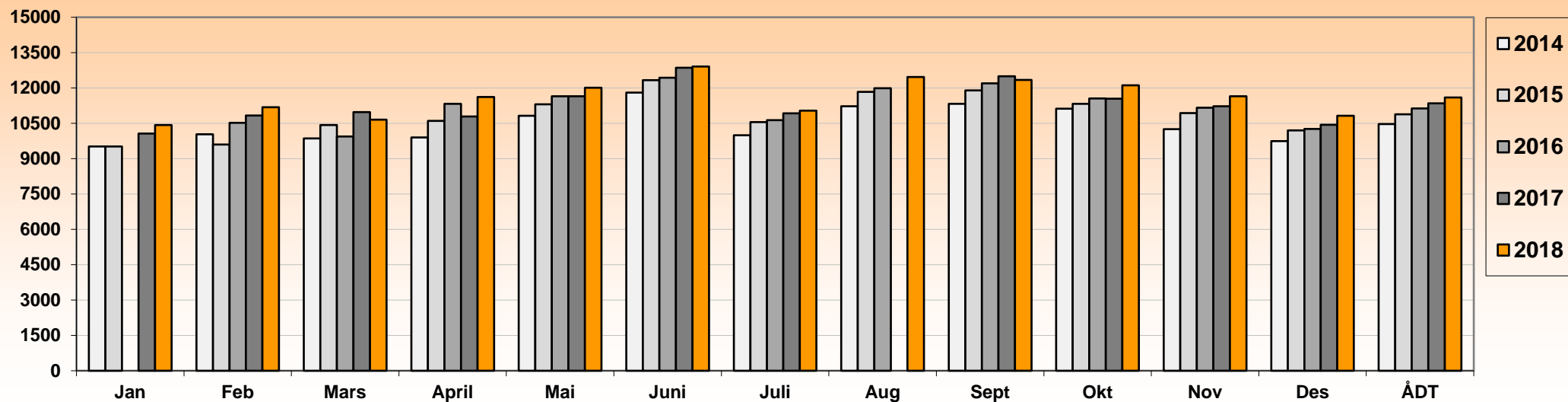
SVV, Region Nord

www.trafikkdata.no



Statens vegvesen

Års- og månedsdøgntrafikk Ev 8 Hungeren



År	Jan	Feb	Mars	April	Mai	Juni	Juli	Aug	Sept	Okt	Nov	Des	ÅDT	ÅDT tunge	% tunge
2008	8624	8844	8583	9475	9477	10821			10325	9965	9031	8740	9544	717	7,5 %
2009	8255	8953	9030	9101	9908	10958	10416	10598	10270	9776	9309	8868	9621	640	6,7 %
2010	8286	8931	9113	9292	9946	11072	9708	10585	10773	9886	9416		9685	661	6,8 %
2011	8445	9055		9407	10380	11192	9619	10726					9761	716	7,3 %
2012	8978	9201	9340	9255	10124	11194	9801	10898	10816	10295	9866	9344	9926	703	7,1 %
2013	8986	9591	9119	10162	10437	11473	9897	11211	11159	10415	9799	9163	10116	721	7,1 %
2014	9514	10038	9857	9897	10822	11802	9993	11224	11329	11118	10250	9746	10466	732	7,0 %
2015	9518	9597	10426	10599	11308	12330	10554	11832	11895	11323	10929	10196	10879	777	7,1 %
2016		10522	9942	11325	11647	12438	10637	11989	12199	11555	11156	10265	11129	949	8,5 %
2017	10062	10830	10979	10791	11650	12854	10919		12497	11541	11224	10435	11344	955	8,4 %
2018	10422	11182	10652	11620	12006	12910	11032	12461	12339	12108	11642	10824	11597	980	8,5 %

Kommentar

Tpknr. 1900103

Fra og med januar 2019 henviser vi til ny løsning for visning av trafikk tall [følg link](#)

Merk:
Data fra det enkelte registreringspunktet er kun representativt for den plass registreringen ble foretatt
For trafikkutviklingen for et større geografisk område henvises det til vegtrafikkindeksen

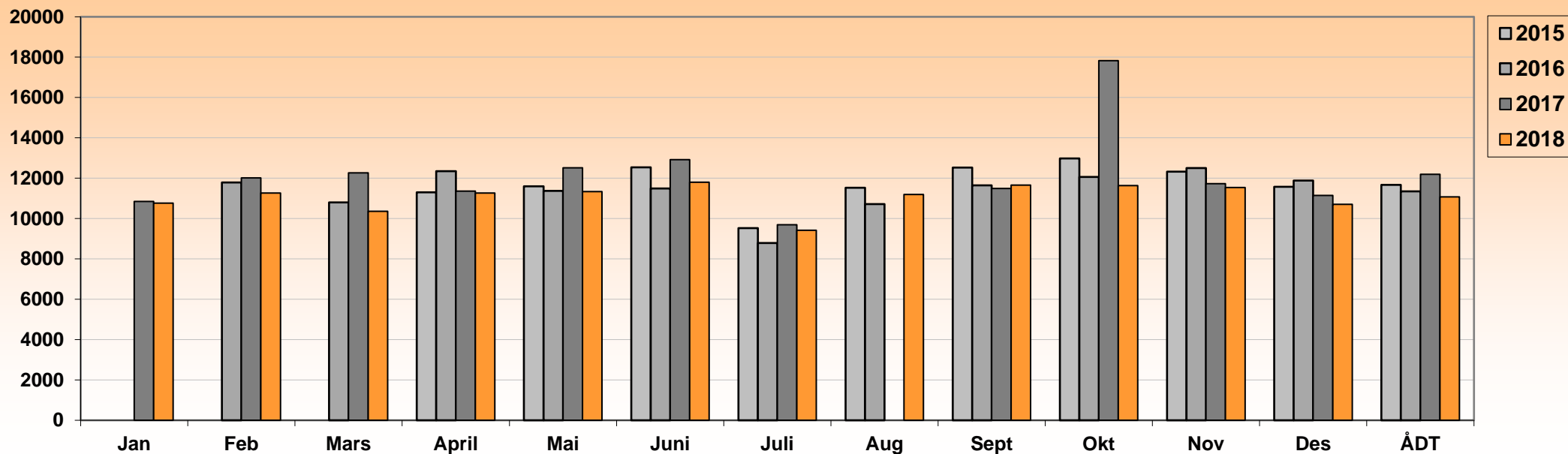
Ev 8 hp 6 km 20,8
SVV, Region Nord

www.trafikkdata.no



Statens vegvesen

Års- og månedsdøgntrafikk Ev 8 Kraftforsyningen



	Jan	Feb	Mars	April	Mai	Juni	Juli	Aug	Sept	Okt	Nov	Des	ÅDT	ÅDT tunge	% tunge
2015				11302	11594	12538	9520	11532	12521	12985	12322	11578	11664	726	6,2 %
2016		11789	10797	12354	11368	11488	8792	10717	11647	12065	12507	11882	11342	617	5,4 %
2017	10846	12019	12261	11356	12511	12925	9693		11485	17829	11723	11151	12197	688	5,6 %
2018	10763	11267	10365	11261	11340	11800	9417	11191	11654	11631	11542	10708	11071	685	6,2 %

Kommentar

Tpknr. 1900267

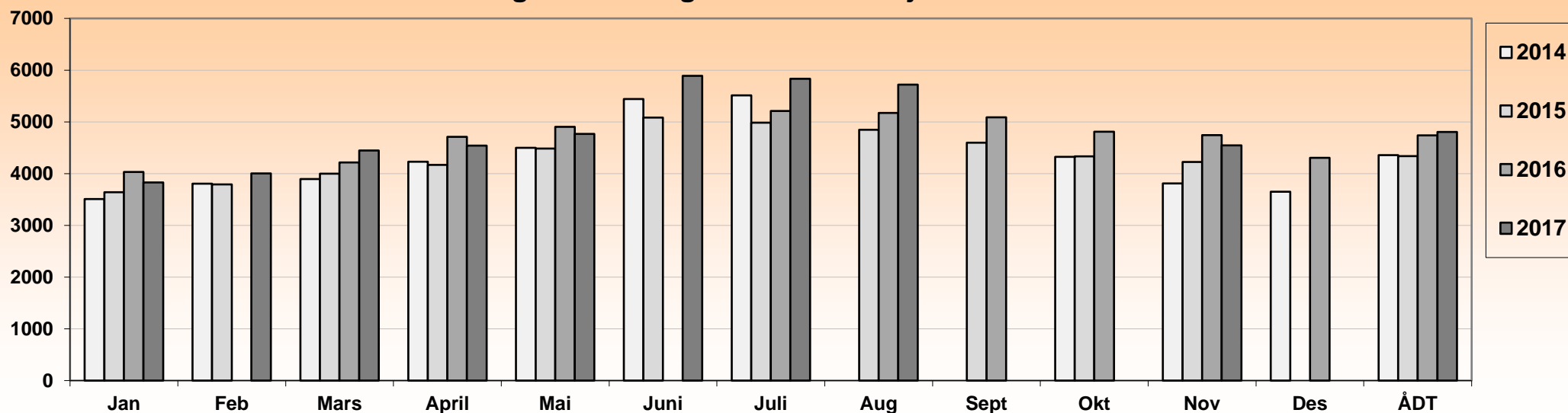
Fra og med januar 2019 henviser vi til ny løsning for visning av trafikktall [følg link](#)

Merk:
Data fra det enkelte registreringspunktet er kun representativt for den plass registreringen ble foretatt
For trafikktutviklingen for et større geografisk område henvises det til vegtrafikkindeksen

EV8 HP 7 Meter 2400
SVV, Region Nord www.trafikldata.no



Års- og månedsdøgntrafikk Ev 10 Tjeldsund bru



År	Jan	Feb	Mars	April	Mai	Juni	Juli	Aug	Sept	Okt	Nov	Des	ÅDT	ÅDT tunge	% tunge
2008					3897	4797	5236	4739	4176	3840	3221	3150	3872	452	11,7 %
2009		3167	3569	3769	3997	4886	5115	4699	4168	3788	3437	3227	3917	458	11,7 %
2010	2953	3430	3550	3568	4070	4924	5287	5025	4473	3860	3535	3374	4007	497	12,4 %
2011	3020	3349	3434	3923	4217	5152	5277	5010	4462	3973	3651	3405	4076	521	12,8 %
2012	3235	3359	3772	3766					4344	4007	3693	3413	3963	504	12,7 %
2013	3264	3581	3602	3947	4521	5270	5432	5106	4692	4202	3516	3408	4215	568	13,5 %
2014	3507	3807	3894	4228	4497	5443	5512			4322	3812	3648	4359	565	13,0 %
2015	3641	3790	4001	4167	4486	5082	4982	4848	4597	4335	4225		4338	274	6,3 %
2016	4032		4214	4710	4904		5212	5174	5089	4812	4744	4306	4739	289	6,1 %
2017	3828	4005	4449	4543	4766	5889	5835	5718			4545		4806	308	6,4 %

Kommentar

Tpknr.1900222

Fra og med januar 2019 henviser vi til ny løsning for visning av trafikktall

Merk:

Data fra det enkelte registreringspunktet er kun representativt for den plass registreringen ble foretatt

Fra trafikktutviklingen for et større geografisk område henvises det til vegtrafikkindeksen

EV 10 hp 1 km 15,94

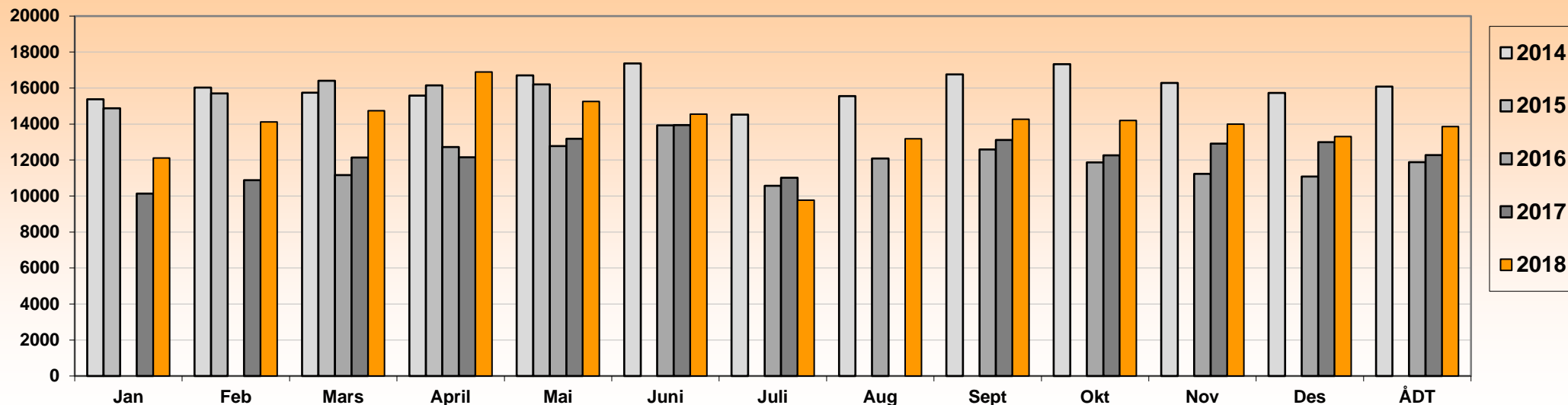
SVV, Region Nord

www.trafikldata.no



Statens vegvesen

Års- og månedsdøgntrafikk Rv 83 Gansås



	Jan	Feb	Mars	April	Mai	Juni	Juli	Aug	Sept	Okt	Nov	Des	ÅDT	ÅDT tunge	% tunge
2007	14941	15379	15924	15018	16527	17090	13891	15521	16013	16449	16051	15704	15710	674	4,3 %
2008	15332	15874	14224	17019	16522	16925	14633	15074	16608	16707	15663	15769	15855	740	4,7 %
2009	14550	15459	15978	15505	16174	16887	14387	15016	16402	16375	15888	16039	15718	657	4,2 %
2010	14854	15780	15445	15515	16058	17383							15862	713	4,5 %
2011		15611	15586	15174	16746	16830	13883	15790	16444	16181	16492	16230	15852	736	4,6 %
2012	15294	15639			16393	17602									
2013	15158	15793	13827	16508	16552	15295	14268	15873	16370	15320	12830	15705	15288		
2014	15382	16024	15739	15576	16709	17375	14528	15554	16763	17329	16282	15732	16079	722	4,5 %
2015	14874	15708	16401	16146	16203										
2016			11172	12727	12772	13930	10573	12085	12585	11872	11228	11081	11884	599	5,0 %
2017	10140	10887	12142	12160	13182	13939	11016		13111	12269	12919	12989	12277	620	5,1 %
2018	12115	14119	14742	16899	15254	14551	9775	13184	14265	14201	13998	13304	13854	705	5,1 %

Kommentar

2016-2017
Trafikkmønsteret i
byen er totalt endret
pga. store
vegarbeider

Tpknr. 1900104

Fra og med januar 2019 henviser vi til ny løsning for visning av trafikktall [følg link](#)

Merk:

Data fra det enkelte registreringspunktet er kun representativt for den plass registreringen ble foretatt

For trafikktutviklingen for et større geografisk område henvises det til vegtrafikkindeksen

RV83 hp 3 m 560

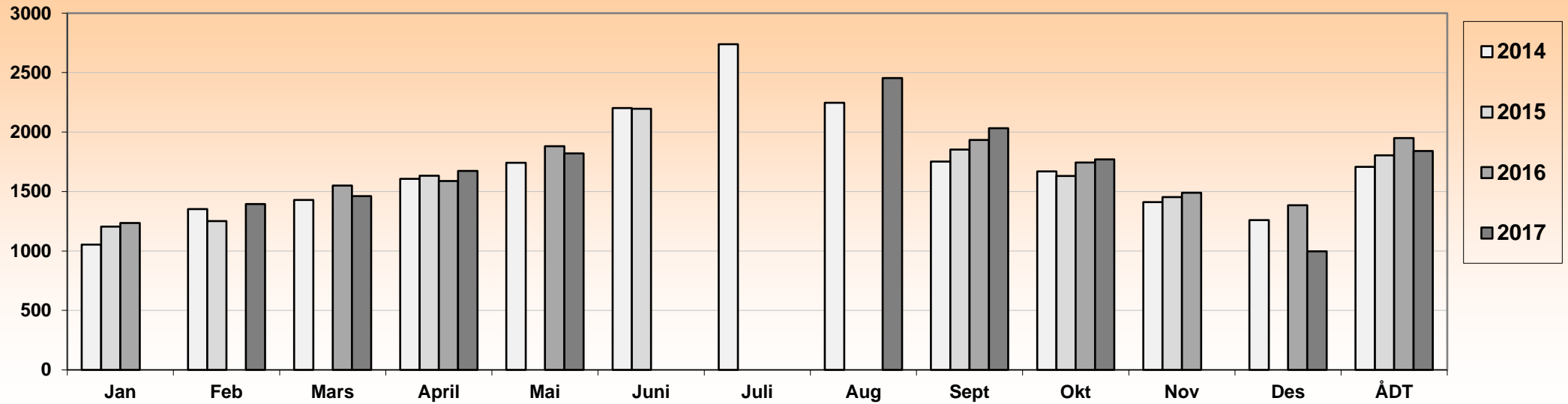
SVV, Region Nord

www.trafikdata.no



Statens vegvesen

Års- og månedsdøgntrafikk Rv 85 Langvassbukt Sør



År	Jan	Feb	Mars	April	Mai	Juni	Juli	Aug	Sept	Okt	Nov	Des	ÅDT	ÅDT tunge	% tunge
2008	854	859	1078	1037	1263	1678	2092	1705	1271	1142	891	839	1228	216	17,6 %
2009	743	829	945	1178	1287	1694	2121	1762	1264	1121	997		1246	220	17,7 %
2010	793	922			1324	1672	2123	1857	1459	1164	996	952	1305	265	20,3 %
2011	747	889	809	1165		1757	2064	1778	1392	1201	1016	943	1250	240	19,2 %
2012	807	854	963	1128			2129			1153	1061		1245	215	17,3 %
2014	1054	1353	1429	1607	1743	2202	2739	2247	1753	1670	1410	1260	1708	334	19,6 %
2015	1206	1252		1633		2197			1853	1630	1454		1805	347	19,2 %
2016	1236		1551	1589	1882				1934	1744	1489	1384	1950	358	18,4 %
2017		1394	1461	1674	1821			2455	2033	1771		998	1840	371	20,2 %

Kommentar

Tpknr. 1900220

Fra og med januar 2019 henviser vi til ny løsning for visning av trafikk tall [følg link](#)

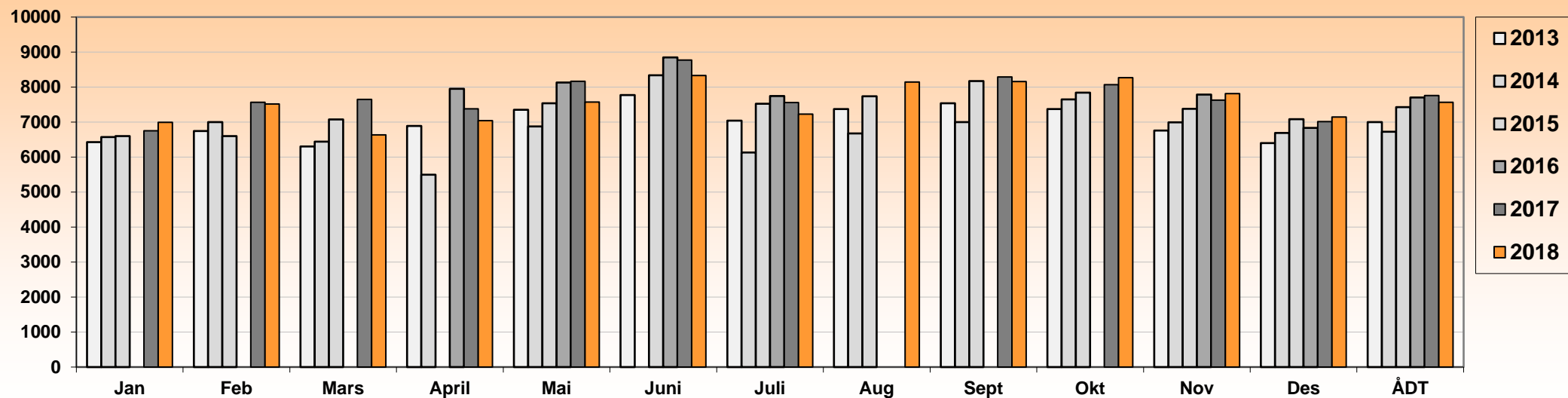
Merk:
Data fra det enkelte registreringspunktet er kun representativt for den plass registreringen ble foretatt
For trafikkutviklingen for et større geografisk område henvises det til vegtrafikkindeksen

RV85 HP 7 Meter 16881

SVV, Region Nord www.trafikkdata.no



Års- og månedsdøgntrafikk Fv 86 Finnfjordbotn Vest



År	Jan	Feb	Mars	April	Mai	Juni	Juli	Aug	Sept	Okt	Nov	Des	ÅDT	ÅDT tunge	% tunge
2005	5612	5408	5769		6392	7263	6497	6883	6722	6532	6356	6209	6324	505	8,0 %
2006	5861	5967	6298	6264	6822	7356	6463	6999	6861	6631		6526	6525	524	8,0 %
2007				6594	7169	7695	6831	7284				6725	6846	535	7,8 %
2008	6235	6445	5941	7024	7126	7761	6918	7130	7227	7119	6495	6018	6784	570	8,4 %
2013	6425	6744	6304	6891	7353	7772	7040	7370	7539	7369	6755	6401	6997	482	6,9 %
2014	6572	7002	6442	5497	6874		6129	6678	7000	7644	6991	6689	6720	450	6,7 %
2015	6598	6596	7075		7536	8334	7522	7738	8174	7837	7375	7084	7427	507	6,8 %
2016				7953	8130	8846	7741				7787	6836	7705	614	8,0 %
2017	6749	7566	7648	7375	8166	8773	7558		8287	8071	7625	7014	7755	606	7,8 %
2018	6995	7517	6632	7039	7573	8332	7227	8145	8160	8266	7810	7143	7567	642	8,5 %

Kommentar

Tpknr. 1900251

Fra og med januar 2019 henviser vi til ny løsning for visning av trafikktall [følg link](#)

Merk:
Data fra det enkelte registreringspunktet er kun representativt for den plass registreringen ble foretatt
For trafikktutviklingen for et større geografisk område henvises det til vegtrafikkindeksen

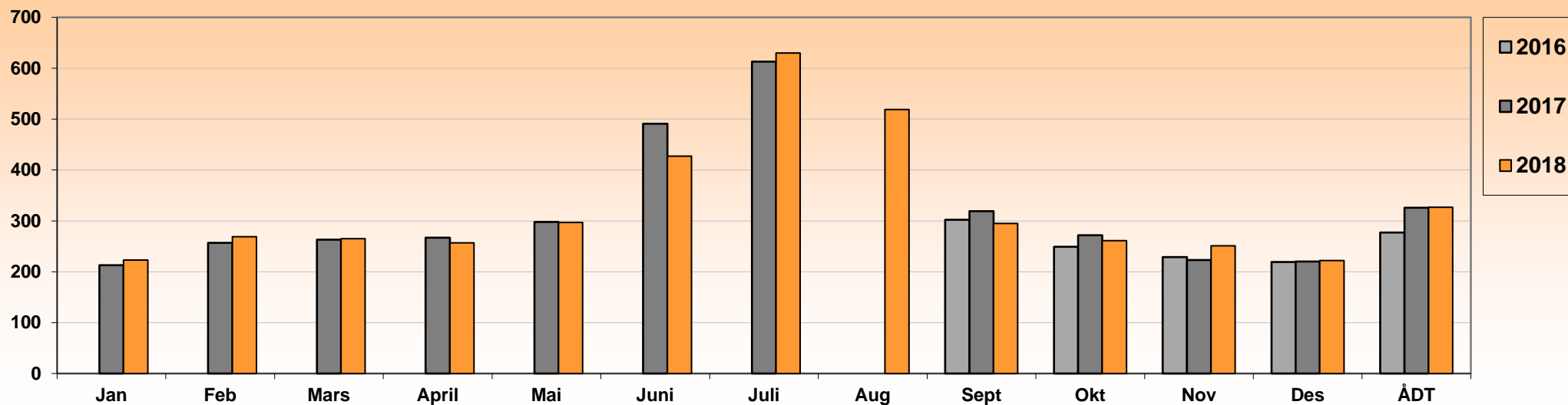
Fv 86 hp 3 km 1,6
SVV, Region Nord

www.trafikdata.no



Statens vegvesen

Års- og månedsdøgntrafikk Fv 86 Ballesvikskartunnelen



År	Jan	Feb	Mars	April	Mai	Juni	Juli	Aug	Sept	Okt	Nov	Des	ÅDT	ÅDT tunge	% tunge
2016									302	249	229	219	277	36	13,0 %
2017	213	257	263	267	298	491	613		319	272	223	220	326	49	15,0 %
2018	223	269	265	257	297	427	630	519	295	261	251	222	327	50	15,3 %

Kommentar

Tpknr. 1900143

Fra og med januar 2019 henviser vi til ny løsning for visning av trafikktall [følg link](#)

Merk:
Data fra det enkelte registreringspunktet er kun representativt for den plass registreringen ble foretatt
For trafikkutviklingen for et større geografisk område henvises det til vegtrafikkindeksen

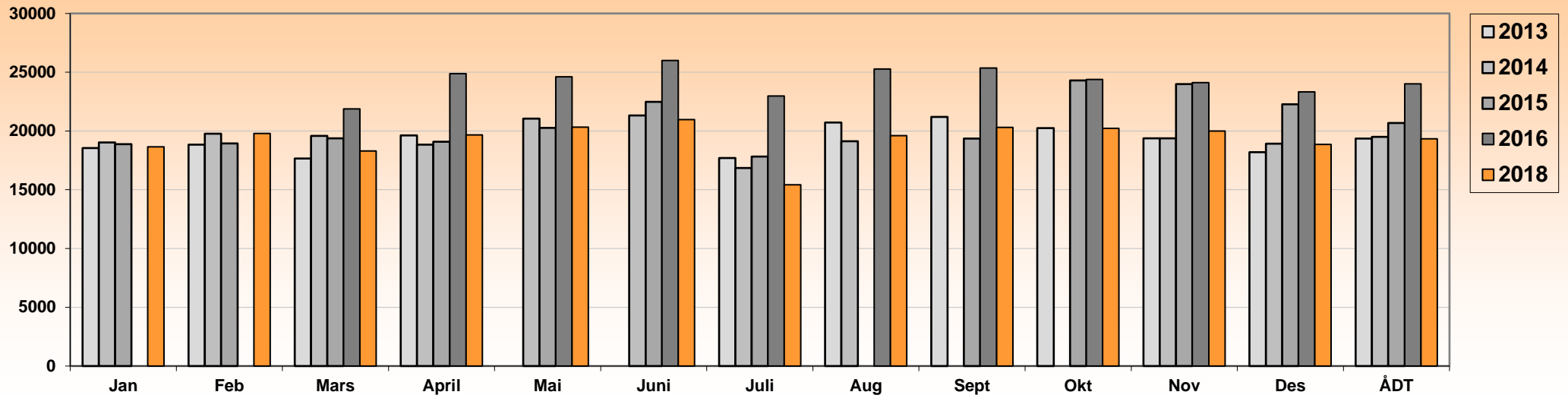
Fv 86 hp 3 km 1,6
SVV, Region Nord

www.trafikkdata.no



Statens vegvesen

Års- og månedsdøgntrafikk Fv 862 Tromsøbrua



År	Jan	Feb	Mars	April	Mai	Juni	Juli	Aug	Sept	Okt	Nov	Des	ÅDT	ÅDT tunge	% tunge
2008	18172	18429	16856	19607	19732	21042	17667	18746	19955	19529			18921	1158	6,1 %
2009	18476	18856	18938	18160	20003	20266	17711	19450	20026	19691	19505	19285	19197	1115	5,8 %
2010	18190	18441	18168	18168	19684			19882	20750			18853	19295	1115	5,8 %
2011	17599	18397	18297	18336											
2012			19092	18646		21782	18350	20950		20954	20187	18983	19774	1225	6,2 %
2013	18542	18835	17652	19618			17703	20729	21190	20249	19367	18186	19359	1194	6,2 %
2014	19022	19761	19576	18846	21049	21313	16850	19130			19371	18917	19503	1162	6,0 %
2015	18875	18933	19373	19090	20258	22477	17831		19353	24294	23997	22279	20674	1357	6,6 %
2016			21886	24886	24614	26005	22970	25276	25354	24383	24114	23336	24001	2675	11,1 %
2018	18658	19798	18289	19660	20333	20976	15429	19606	20305	20216	19995	18856	19330	1511	7,8 %

Kommentar

Tpknr. 1900204

Fra og med januar 2019 henviser vi til ny løsning for visning av trafikktall [følg link](#)

Merk:

Data fra det enkelte registreringspunktet er kun representativt for den plass registreringen ble foretatt

For trafikktviklingen for et større geografisk område henvises det til vegtrafikkindeksen

Fv 862 hp 1 km 1,7

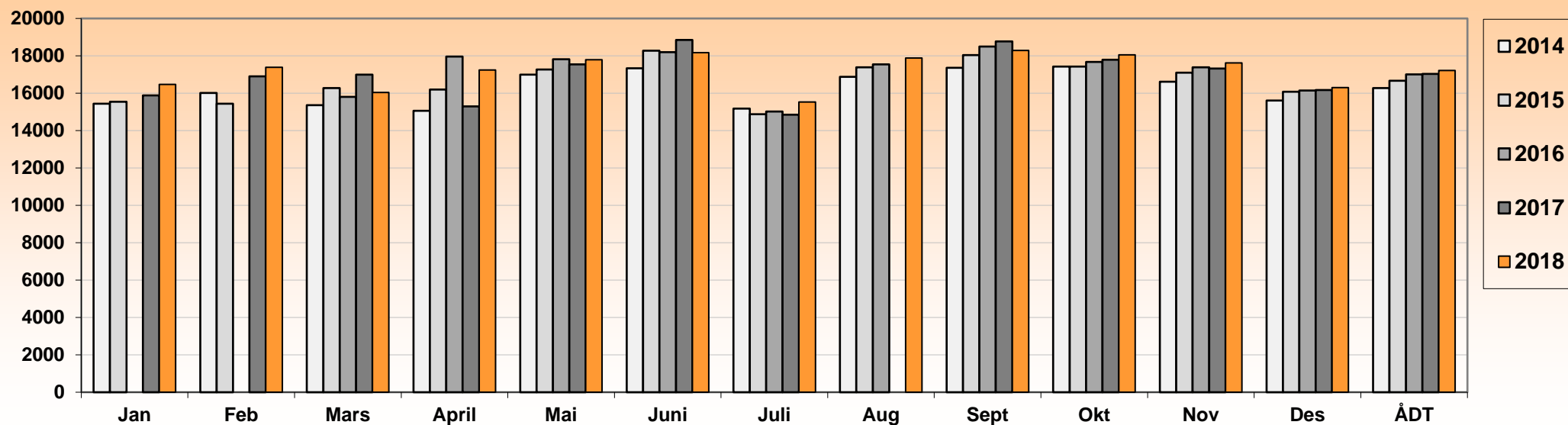
SVV, Region Nord

www.trafikdata.no



Statens vegvesen

Års- og månedsdøgnetrafikk Fv 862 Sandnessund



År	Jan	Feb	Mars	April	Mai	Juni	Juli	Aug	Sept	Okt	Nov	Des	ÅDT	ÅDT tunge	% tunge
2007	13306	13723	14112	12946	14938	15537	12745	14889	15173	14996	14426	13717	14210	687	4,8 %
2008	13737	14156	12806	14699	14350	15335	12645	14306	15240	14967			14202	667	4,7 %
2009	13793	14044	14174	13592	14941	15917	12905	15167	15506	15147	14722	14131	14502	682	4,7 %
2012			14892	14200	15544	16878	13363	16200		16217	15672	14907	15238	701	4,6 %
2013	14846	14817	13519	15777	16832	17063	14093	16155	17013	16434	15494	14775	15567	731	4,7 %
2014	15442	16019	15361	15053	16987	17327	15171	16872	17360	17426	16608	15610	16268	738	4,5 %
2015	15545	15433	16277	16202	17274	18268	14873	17389	18045	17427	17100	16082	16662	755	4,5 %
2016			15798	17962	17818	18194	15022	17547	18500	17671	17387	16143	17001	955	5,6 %
2017	15882	16901	17000	15298	17545	18845	14853		18776	17785	17317	16165	17032	944	5,5 %
2018	16473	17380	16034	17244	17786	18169	15524	17886	18286	18057	17618	16298	17222	976	5,7 %

Kommentar

Tpknr. 1900225

Fra og med januar 2019 henviser vi til ny løsning for visning av trafikktall [følg link](#)

Merk:

Data fra det enkelte registreringspunktet er kun representativt for den plass registreringen ble foretatt

For trafikktutviklingen for et større geografisk område henvises det til vegtrafikkindeksen

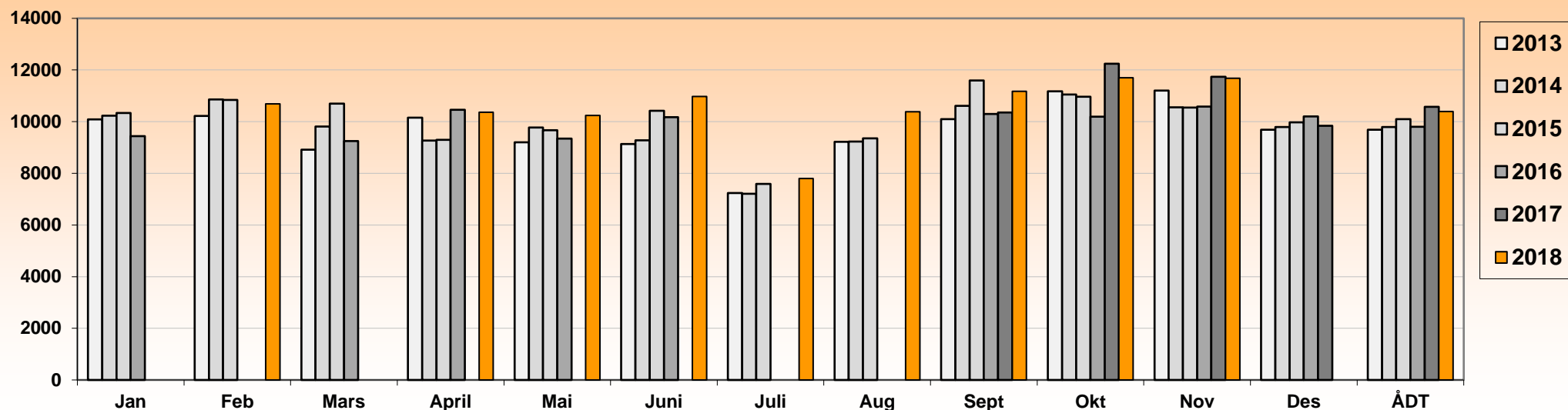
Fv 862 hp 1 km 10,0

SVV, Region Nord

www.trafikdata.no



Års- og månedsdøgntrafikk Fv 862 Sentrumstangenten



År	Jan	Feb	Mars	April	Mai	Juni	Juli	Aug	Sept	Okt	Nov	Des	ÅDT	ÅDT tunge	% tunge
2007	5999	6208	5717	5092	5403	5262	3493	3767	4258	5140	8705	7892	5579	315	5,6 %
2008	8541	9205	7015	8850	7910	7568	6060	8063	9681	9680	9064	8452	8331	493	5,9 %
2009	8567	9036	8736	7743	8468			8338	9243	9400	9357	8834	8669	742	8,6 %
2010	9092	9807	9490	8645	8095	9004	6530	8253	9451	9615	9966	9254	8923	894	10,0 %
2013	10092	10226	8920	10153	9204	9131	7237	9222	10093	11177	11204	9684	9686	629	6,5 %
2014	10228	10860	9814	9267	9778	9277	7207	9233	10616	11049	10551	9790	9796	681	7,0 %
2015	10339	10840	10694	9292	9665	10423	7591	9353	11595	10966	10544	9975	10096	695	6,9 %
2016	9437		9252	10461	9345	10176			10297	10189	10580	10203	9804	686	7,0 %
2017									10359	12243	11735	9837	10573	693	6,6 %
2018		10690		10360	10241	10976	7801	10383	11178	11698	11680		10397	675	6,5 %

Kommentar
Anleggsarbeid påvirker tallene i 2007'
Økningen i 2008 skyldes at 'Langnestunnelen blir bompengefri

Tpknr. 1900280

Fra og med januar 2019 henviser vi til ny løsning for visning av trafikktall

Merk:

Data fra det enkelte registreringspunktet er kun representativt for den plass registreringen ble foretatt

For trafikktutviklingen for et større geografisk område henvises det til vegtrafikkindeksen

fv 862 hp 51 km 0,82

SVV, Region Nord

www.trafikdata.no



Statens vegvesen