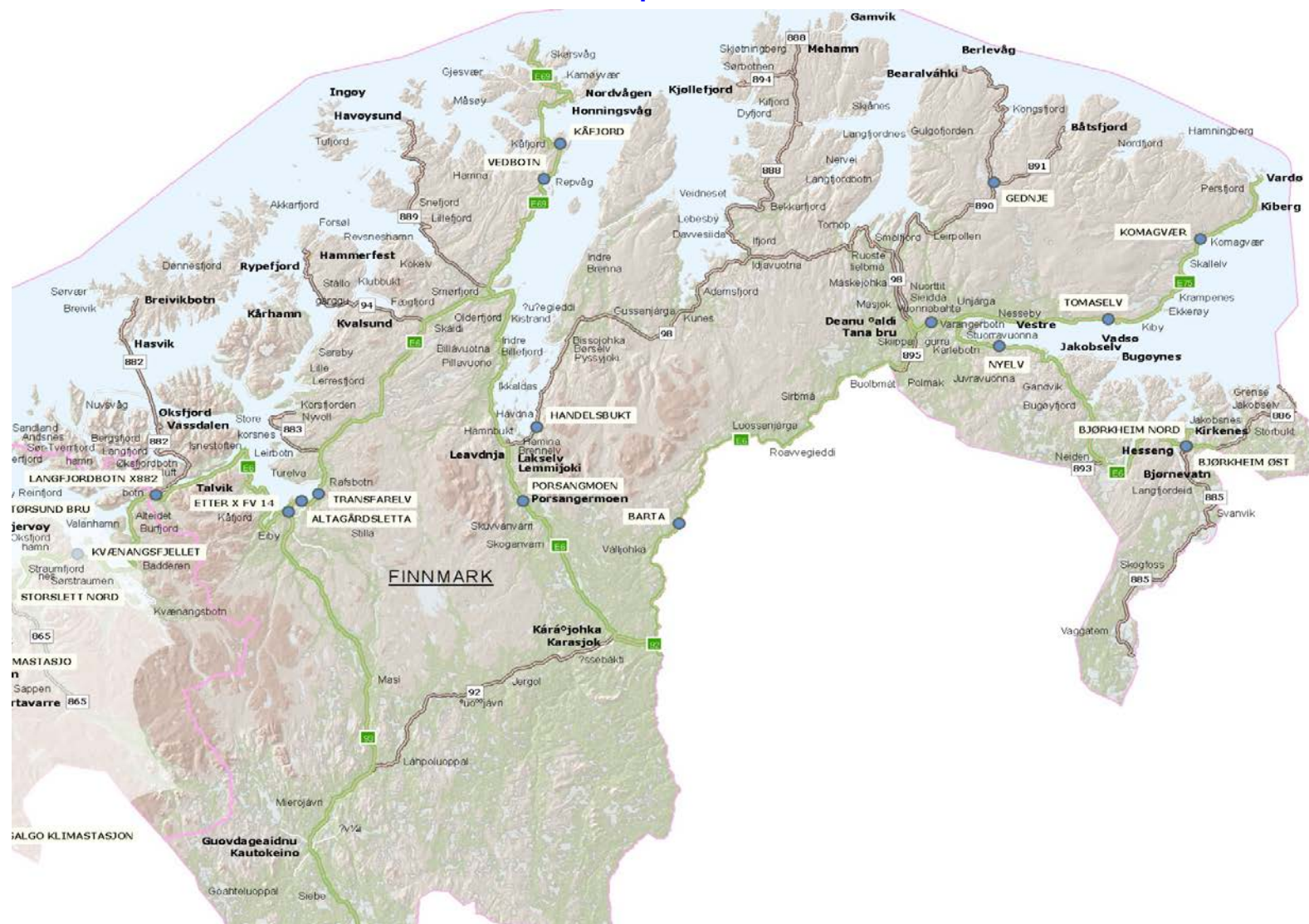
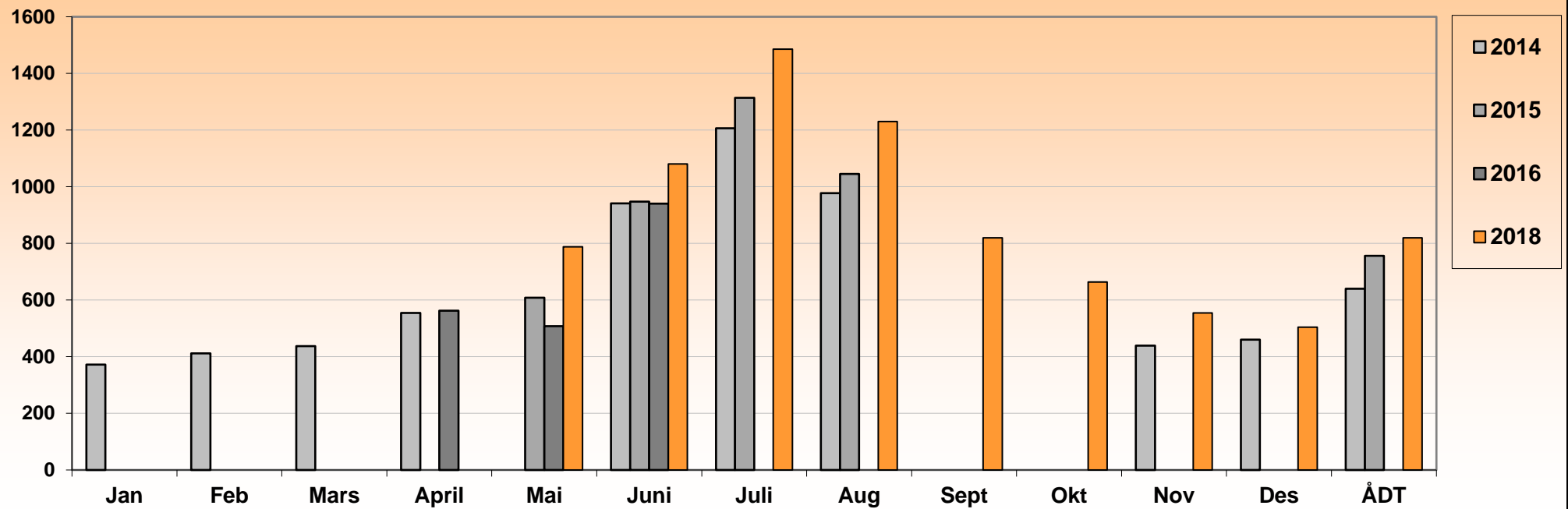


## ÅDT nivå1-punkt Finnmark



Statens vegvesen

## Års- og månedsdøgntrafikk EV6 Langfjordbotn X882



År	Jan	Feb	Mars	April	Mai	Juni	Juli	Aug	Sept	Okt	Nov	Des	ÅDT	ÅDT tunge	% tunge	Kommentar
2014	372	412	437	554		941	1206	977			439	460	640	82	13 %	
2015					608	947	1314	1045					756	107	14 %	
2016				562	508	940										
2018					788	1080	1486	1230	820	664	554	504	820	226	28 %	

Tpknr. 2000024

Fra og med januar 2019 henviser vi til ny løsning for visning av trafikktall [følg link](#)

Merk:

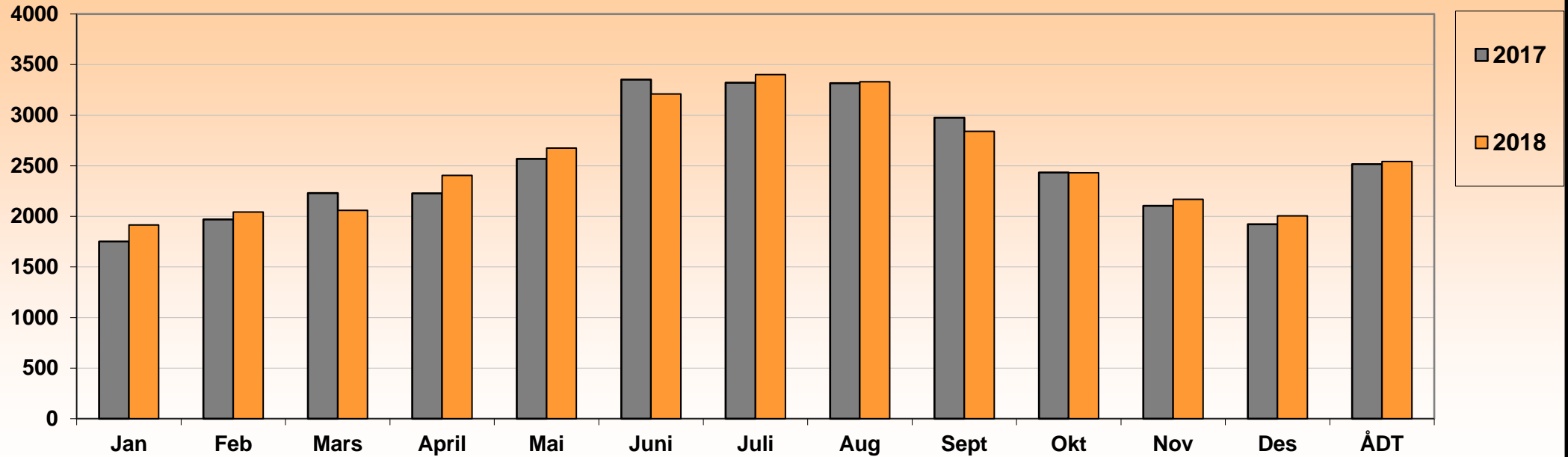
Data fra det enkelte registreringspunktet er kun representativt for den plass registreringen ble foretatt  
For trafikktutviklingen for et større geografisk område henvises det til vegtrafikkindeksen

EV 6 hp 1 km 1,1840

SVV, Region Nord

[www.trafikdata.no](http://www.trafikdata.no)

## Års- og månedsdøgntrafikk Ev 6 Alta Vest



År	Jan	Feb	Mars	April	Mai	Juni	Juli	Aug	Sept	Okt	Nov	Des	ÅDT	ÅDT tunge	% tunge
2017	1751	1969	2230	2228	2568	3352	3321	3317	2975	2433	2104	1922	2517	434	17,2 %
2018	1915	2042	2059	2404	2675	3209	3401	3330	2840	2430	2169	2005	2543	432	17,0 %

Kommentar

Tpknr. 2000040

Fra og med januar 2019 henviser vi til ny løsning for visning av trafikk tall [følg link](#)

Merk:

Data fra det enkelte registreringspunktet er kun representativt for den plass registreringen ble foretatt  
For trafikktviklingen for et større geografisk område henvises det til vegtrafikkindeksen

EV6 HP 3 Meter 5080

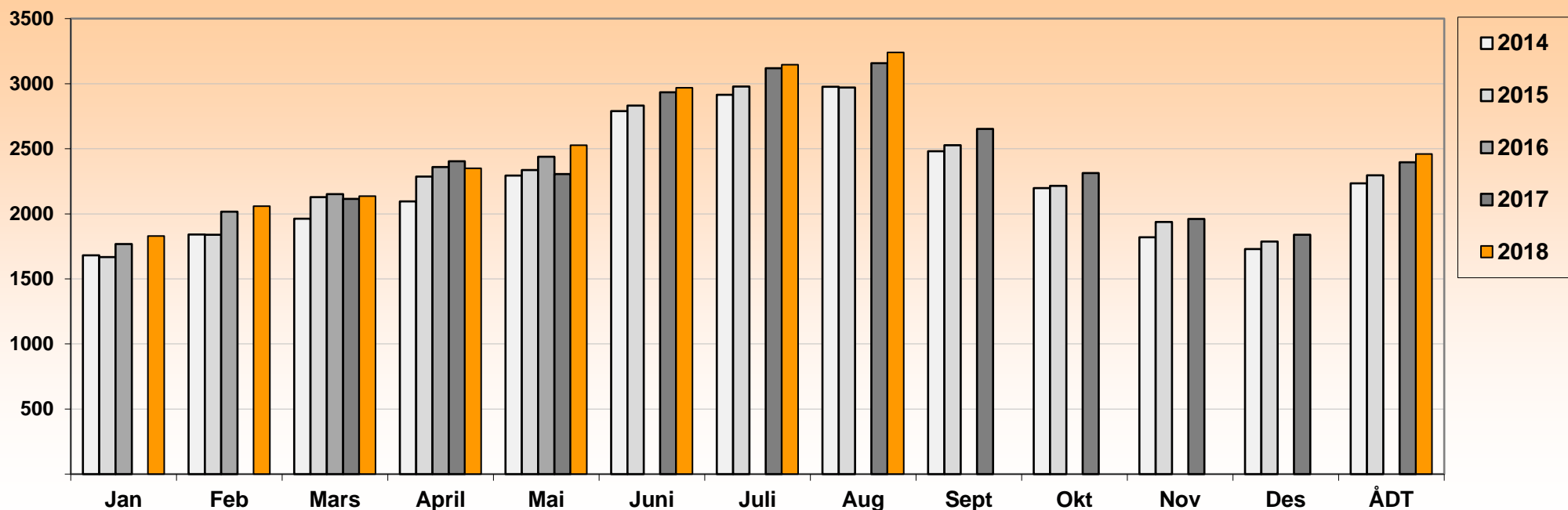
SVV, Region Nord

[www.trafikkdata.no](http://www.trafikkdata.no)



Statens vegvesen

## Års- og månadsdøgntrafikk EV6 Transfarelv



År	Jan	Feb	Mars	April	Mai	Juni	Juli	Aug	Sept	Okt	Nov	Des	ÅDT	ÅDT tunge	% tunge
2010	1565	1634	1764	1810	1939	2272	2568	2401	2100	1940	1612	1624	1938	237	12,2 %
2011	1519	1615	1789	2105	2084	2392	2729	2492	2115	2061	1724	1638	2066	286	13,8 %
2012	1544	1710	1906	2131	2108	2493	2703	2653	2236	1984	1819	1635	2078	269	12,9 %
2013	1626	1806	1866	2148	2240	2603	2766	2767	2408	2029	1733	1674	2141	302	14,1 %
2014	1681	1841	1962	2095	2294	2789	2914	2977	2480	2197	1820	1729	2234	321	14,4 %
2015	1668	1839	2129	2286	2336	2832	2979	2971	2528	2215	1938	1787	2295	323	14,1 %
2016	1768	2017	2151	2360	2438										
2017			2115	2404	2305	2934	3119	3157	2652	2313	1961	1840	2396	418	17,4 %
2018	1829	2059	2136	2350	2527	2968	3146	3240					2460	432	17,6 %

Kommentar

Tpknr. 2000001

Fra og med januar 2019 henviser vi til ny løsning for visning av trafikk tall [følg link](#)

Merk:

Data fra det enkelte registreringspunktet er kun representativt for den plass registreringen ble foretatt  
For trafikkutviklingen for et større geografisk område henvises det til vegtrafikkindeksen

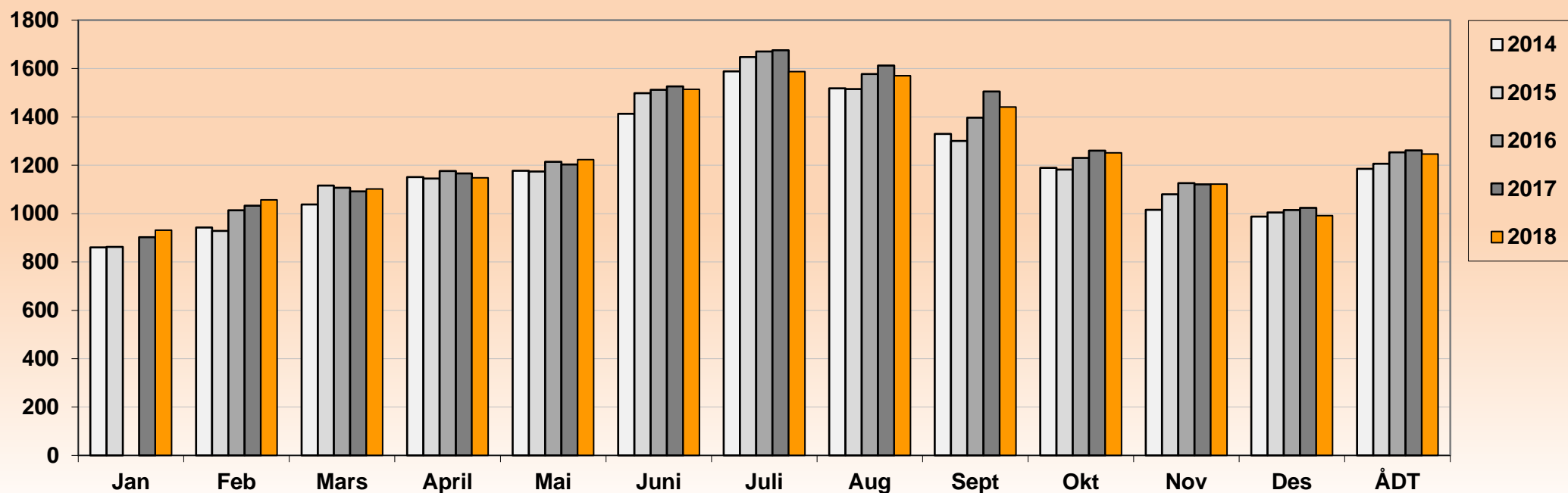
EV 6 hp 6 km 1,922  
SVV, Region Nord

[www.trafikdata.no](http://www.trafikdata.no)



Statens vegvesen

## Års- og månedsdøgntrafikk Ev 6 Varangerboten Vest



År	Jan	Feb	Mars	April	Mai	Juni	Juli	Aug	Sept	Okt	Nov	Des	ÅDT	ÅDT tunge	% tunge
2008	820	861	963	1001	1011	1276	1519	1335	1164	1009	905	870	1062	201	18,9 %
2010				1030	1072	1300	1548	1420	1199	1081	1023	923	1120	176	15,7 %
2011	834	883	987	1131	1123	1361	1531	1472	1259	1103	1008	1041	1146	182	15,9 %
2013	860	988	1023	1110	1190	1444	1606	1488	1281	1185	1003	947	1178	186	15,8 %
2014	860	942	1038	1151	1177	1413	1588	1518	1329	1189	1016	988	1185	185	15,6 %
2015	862	928	1116	1145	1174	1498	1647	1515	1300	1182	1080	1005	1206	192	15,9 %
2016		1014	1107	1176	1214	1512	1670	1577	1397	1230	1126	1015	1253	227	18,1 %
2017	902	1033	1092	1166	1203	1526	1675	1612	1505	1260	1121	1024	1261	235	18,6 %
2018	931	1057	1102	1148	1223	1514	1587	1570	1441	1251	1122	992	1246	233	18,7 %

Kommentar
Tidligere Seidafjellet.

Tpknr. 2000302

Fra og med januar 2019 henviser vi til ny løsning for visning av trafikk tall [følg link](#)

Merk:

Data fra det enkelte registreringspunktet er kun representativt for den plass registreringen ble foretatt  
For trafikkutviklingen for et større geografisk område henvises det til vegtrafikkindeksen

Ev 6 hp 23 km 16,338

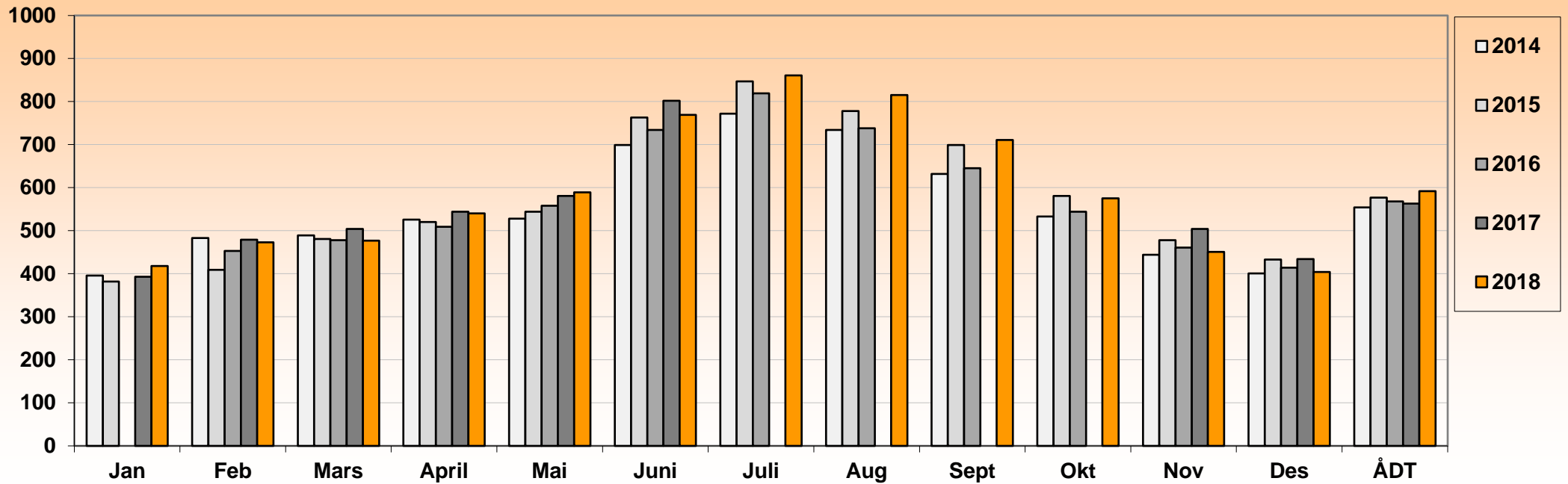
SVV, Region Nord

[www.trafikkdata.no](http://www.trafikkdata.no)



Statens vegvesen

## Års- og månedsdøgntrafikk Ev 6 Nyelv



År	Jan	Feb	Mars	April	Mai	Juni	Juli	Aug	Sept	Okt	Nov	Des	ÅDT	ÅDT tunge	% tunge
2008	367	416	434	446	448	632	756	630	551	475	409	389	496	87	17,5 %
2009	355	382	448	480	500	684		677	589	484	448	403	509	88	17,3 %
2010	391	449	469	477		665		725					541	99	18,3 %
2012						664	750		610	512	441	424	547	100	18,3 %
2013	457	455	456	548	627	706	779	723	614	504	454	404	561	99	17,6 %
2014	396	483	489	526	528	699	772	734	632	533	444	401	554	100	18,1 %
2015	382	409	481	520	544	763	847	778	699	581	478	433	577	111	19,2 %
2016		453	478	509	558	734	819	738	645	544	461	414	568	129	22,7 %
2017	393	479	504	544	581	802					504	434	563	113	20,1 %
2018	418	473	477	540	589	769	861	815	711	575	451	404	592	124	20,9 %

Kommentar

Tpknr. 2000005

Fra og med januar 2019 henviser vi til ny løsning for visning av trafikktall [følg link](#)

Merk:

Data fra det enkelte registreringspunktet er kun representativt for den plass registreringen ble foretatt  
For trafikktutviklingen for et større geografisk område henvises det til vegtrafikkindeksen

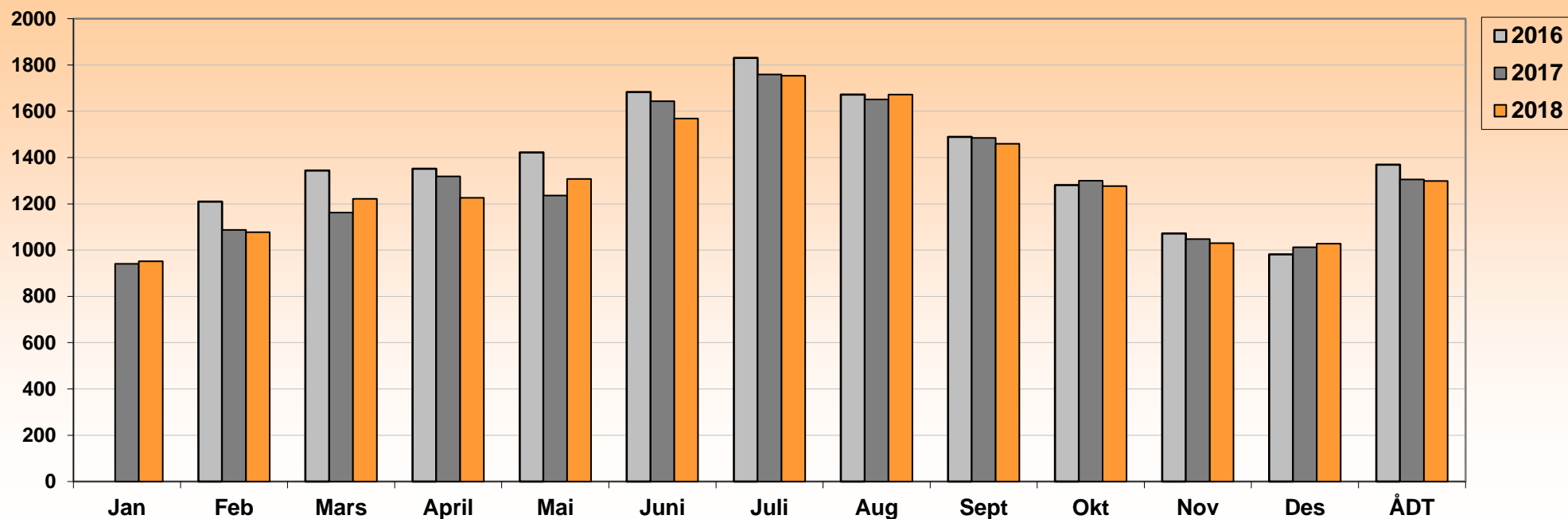


Statens vegvesen

Ev 6 hp 24 km 20,75  
SVV, Region Nord

[www.trafikdata.no](http://www.trafikdata.no)

## Års- og månedsdøgntrafikk EV6 Høybuktkmoen



År	Jan	Feb	Mars	April	Mai	Juni	Juli	Aug	Sept	Okt	Nov	Des	ÅDT	ÅDT tunge	% tunge	Kommentar
<b>2016</b>		1210	1344	1352	1422	1683	1831	1672	1489	1281	1072	981	<b>1369</b>	<b>205</b>	<b>15,0 %</b>	
<b>2017</b>	941	1087	1162	1319	1236	1643	1759	1651	1485	1300	1048	1012	<b>1305</b>	<b>217</b>	<b>16,6 %</b>	
<b>2018</b>	952	1077	1222	1226	1307	1569	1754	1672	1460	1277	1030	1028	<b>1299</b>	<b>222</b>	<b>17,1 %</b>	

Tpknr. 2000170

Fra og med januar 2019 henviser vi til ny løsning for visning av trafikktall [følg link](#)

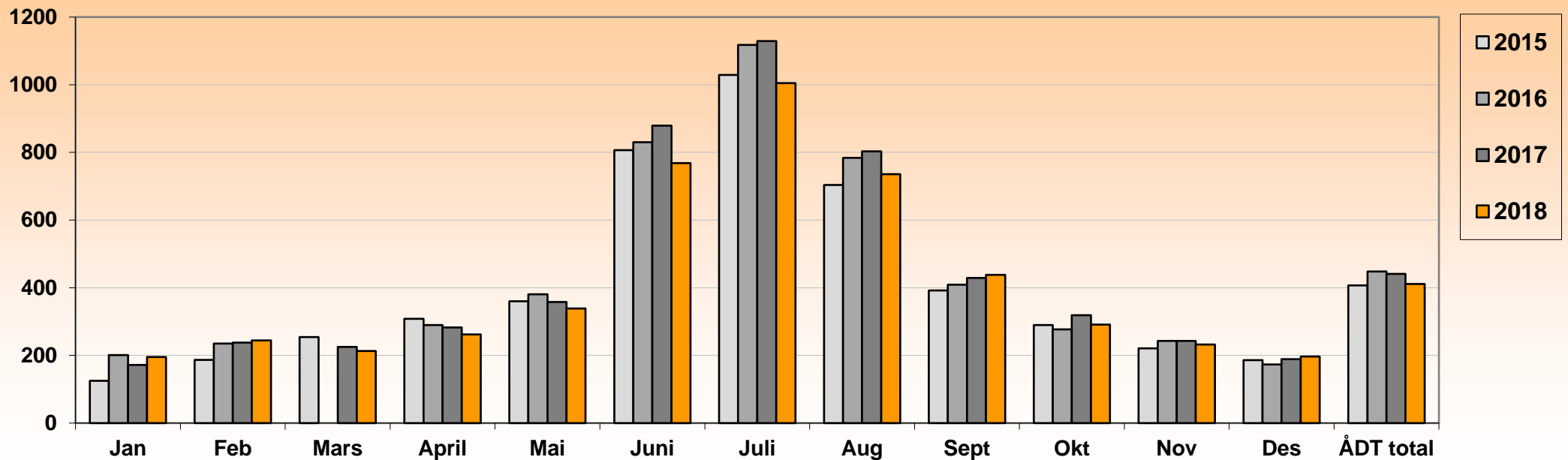
Merk:

Data fra det enkelte registreringspunktet er kun representativt for den plass registreringen ble foretatt  
For trafikktutviklingen for et større geografisk område henvises det til vegtrafikkindeksen

EV6 HP 27 Meter 31678

SVV, Region Nord [www.trafikkdata.no](http://www.trafikkdata.no)

## Års- og månedsdøgntrafikk Ev 69 Vedbotn



År	Jan	Feb	Mars	April	Mai	Juni	Juli	Aug	Sept	Okt	Nov	Des	ÅDT total	ÅDT tunge	% tunge
2007	167	124	209	173	241	640	931	581	258	221	184	111	320	69	21,6 %
2009			161	192	258	643	824		261	183	146	119	304	58	19,1 %
2010	111	151		183	288	616	833	567	275	197	145	162	316	63	19,9 %
2011	118	143	157	203	265	675			290	201	159	133	256	52	20,3 %
2013	150	194	196	228	328	712		549	347	236	183	182	323	71	22,0 %
2014	170	186	207	262	315	718	906	677	363	258	194	190	372	83	22,3 %
2015	125	187	254	308	360	807	1029	704	392	290	221	186	407	96	23,6 %
2016	201	235		290	381	830	1118	784	409	277	243	173	448	107	23,9 %
2017	172	238	225	283	358	879	1129	803	429	319	243	189	441	114	25,9 %
2018	195	244	213	262	339	768	1005	736	438	291	232	197	411	125	30,4 %

Kommentar

Tpknr. 2000006

Fra og med januar 2019 henviser vi til ny løsning for visning av trafikktall [følg link](#)

Merk:

Data fra det enkelte registreringspunktet er kun representativt for den plass registreringen ble foretatt  
For trafikktutviklingen for et større geografisk område henvises det til vegtrafikkindeksen



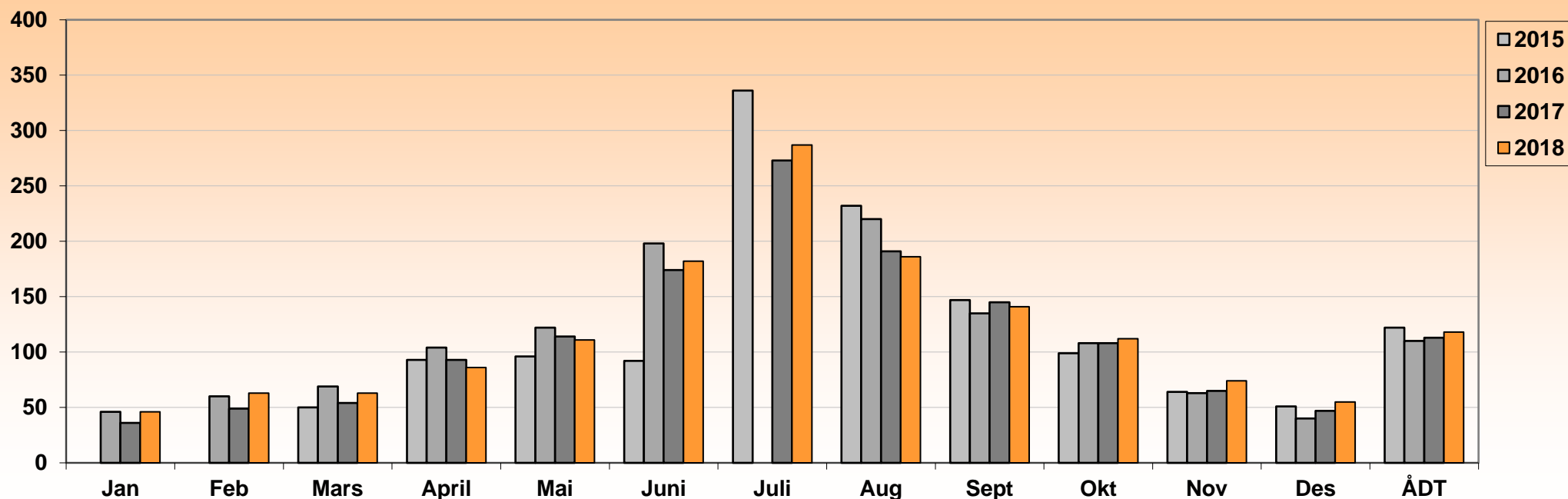
Statens vegvesen

Ev 69 hp 4 km 5,109  
SVV, Region Nord

[www.trafikdata.no](http://www.trafikdata.no)



## Års- og månedsdøgntrafikk Ev 75 Roavvegiedde RGR.



År	Jan	Feb	Mars	April	Mai	Juni	Juli	Aug	Sept	Okt	Nov	Des	ÅDT	ÅDT tunge	% tunge
2015			50	93	96	92	336	232	147	99	64	51	122	29	23,8 %
2016	46	60	69	104	122	198		220	135	108	63	40	110	27	24,5 %
2017	36	49	54	93	114	174	273	191	145	108	65	47	113	30	26,5 %
2018	46	63	63	86	111	182	287	186	141	112	74	55	118	32	27,1 %

Kommentar

Tpknr. 2000414

Fra og med januar 2019 henviser vi til ny løsning for visning av trafikktall [følg link](#)

Merk:

Data fra det enkelte registreringspunktet er kun representativt for den plass registreringen ble foretatt  
For trafikktutviklingen for et større geografisk område henvises det til vegtrafikkindeksen



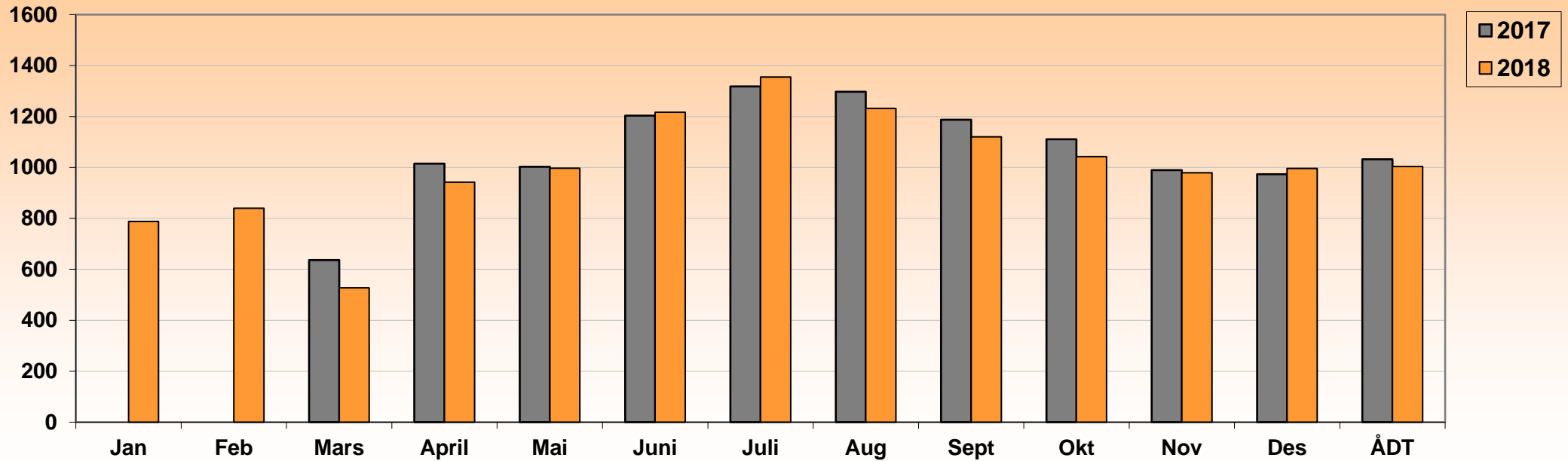
Statens vegvesen

EV75 HP 1 Meter 750

SVV, Region Nord

[www.trafikkdata.no](http://www.trafikkdata.no)

## Års- og månedsdøgntrafikk Ev 105 Storskog



År	Jan	Feb	Mars	April	Mai	Juni	Juli	Aug	Sept	Okt	Nov	Des	ÅDT	ÅDT tunge	% tunge
2017			636	1015	1003	1203	1318	1297	1187	1111	989	973	1032	126	12,2 %
2018	788	840	527	942	997	1217	1355	1232	1120	1042	979	996	1004	105	10,5 %

Kommentar

Tpknr. 2000323

Fra og med januar 2019 henviser vi til ny løsning for visning av trafikk tall [følg link](#)

Merk:

Data fra det enkelte registreringspunktet er kun representativt for den plass registreringen ble foretatt  
For trafikkutviklingen for et større geografisk område henvises det til vegtrafikkindeksen

EV105 HP 2 Meter 3626

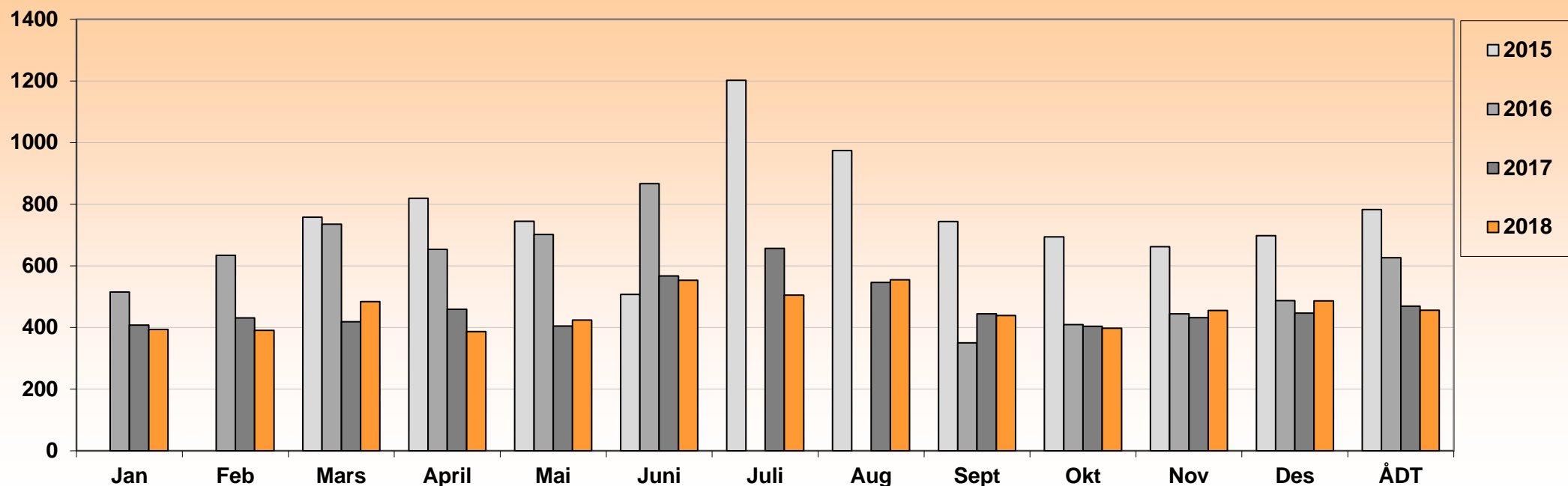
SVV, Region Nord

[www.trafikkdata.no](http://www.trafikkdata.no)



Statens vegvesen

## Års- og månedsdøgntrafikk Rv 92 Karigasniemi RGR.



År	Jan	Feb	Mars	April	Mai	Juni	Juli	Aug	Sept	Okt	Nov	Des	ÅDT	ÅDT tunge	% tunge
2015			758	819	745	507	1202	974	744	694	662	698	783	93	11,9 %
2016	515	634	735	654	702	867			350	409	444	487	626	85	13,6 %
2017	408	431	419	459	405	567	657	546	444	404	432	447	469	94	20,0 %
2018	394	391	484	387	424	553	505	555	439	398	455	486	456	93	20,4 %

Kommentar

Tpknr. 2000178

Fra og med januar 2019 henviser vi til ny løsning for visning av trafikktall [følg link](#)

Merk:

Data fra det enkelte registreringspunktet er kun representativt for den plass registreringen ble foretatt  
For trafikktutviklingen for et større geografisk område henvises det til vegtrafikkindeksen



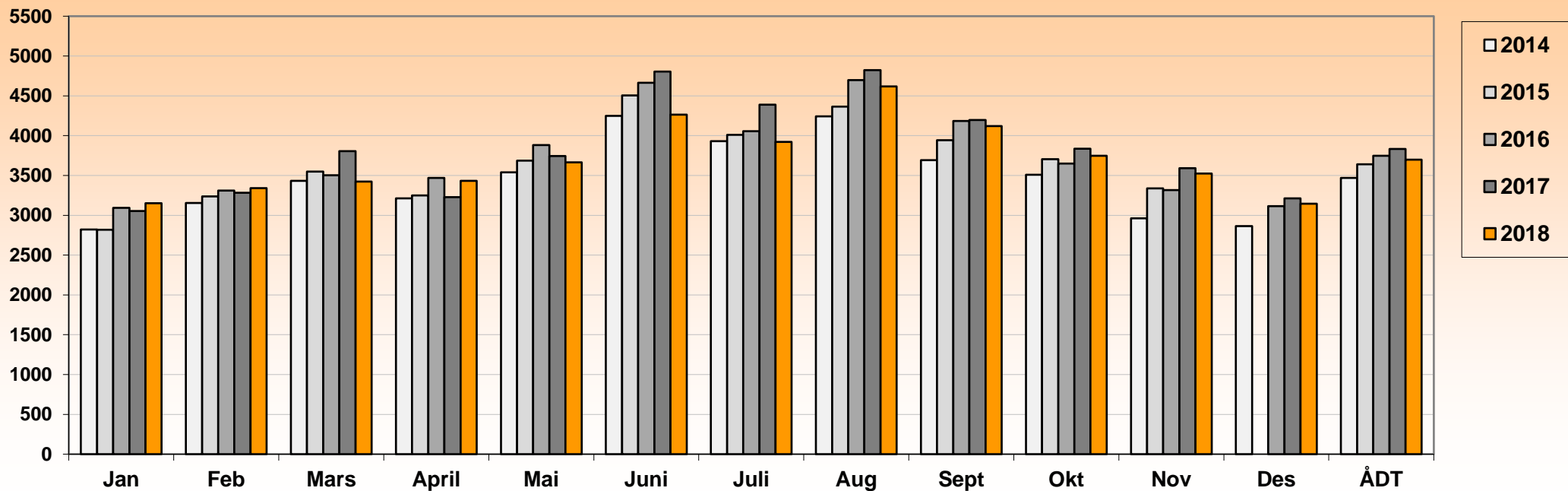
Statens vegvesen

RV92 HP 7 Meter 1169

SVV, Region Nord

[www.trafikdata.no](http://www.trafikdata.no)

## Års- og månedsdøgntrafikk Rv 93 Tomasbakken (Alta)



År	Jan	Feb	Mars	April	Mai	Juni	Juli	Aug	Sept	Okt	Nov	Des	ÅDT	ÅDT tunge	% tunge
2008				3024	3201	4164	3864	3979	3503	3176	2802	2610	3266	494	15,1 %
2009	2546	2963	3077	3019	3334	4194	3755	4063	3724	3216	2910	2761	3298	489	14,8 %
2010	2719	2878	3208	3082	3304	4359		4161	3674	3316	3079	2916	3374	483	14,3 %
2011	2684	2900	3222	3135	3584	4712	3970	4203	3661	3350	3020	2797	3439	504	14,7 %
2013	2855	3093	3111	3293	3621	4197	3820	4341	3721	3396	3092	2825	3449	421	12,2 %
2014	2821	3153	3431	3212	3539	4248	3931	4241	3692	3508	2963	2864	3469	430	12,4 %
2015	2817	3237	3549	3248	3686	4505	4010	4365	3943	3704	3337		3640	487	13,4 %
2016	3094	3311	3503	3470	3883	4665	4057	4697	4183	3650	3316	3116	3746	518	13,8 %
2017	3055	3282	3805	3229	3743	4806	4389	4823	4198	3836	3591	3212	3834	607	15,8 %
2018	3150	3342	3422	3433	3664	4264	3922	4619	4121	3748	3524	3145	3697	585	15,8 %

Kommentar

Tpknr. 2000333

Fra og med januar 2019 henviser vi til ny løsning for visning av trafikktall [følg link](#)

Merk:

Data fra det enkelte registreringspunktet er kun representativt for den plass registreringen ble foretatt

For trafikktutviklingen for et større geografisk område henvises det til vegtrafikkindeksen

Rv 93 hp 1 km 1,25

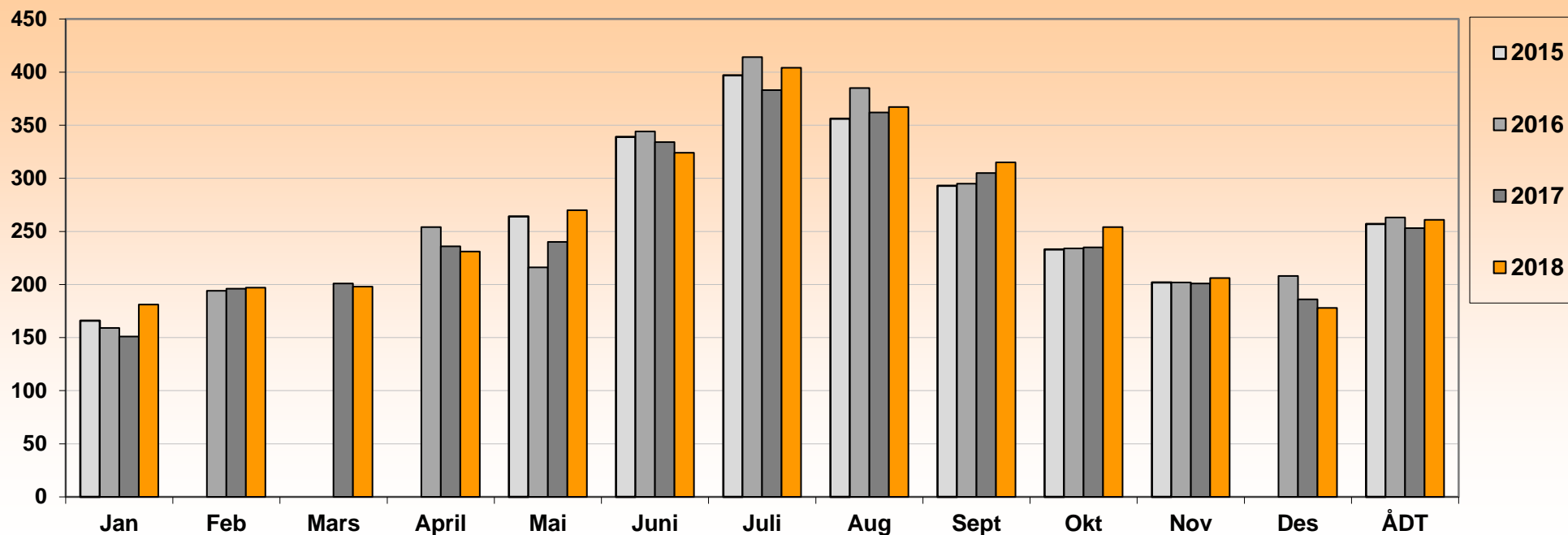
SVV, Region Nord

[www.trafikdata.no](http://www.trafikdata.no)



Statens vegvesen

## Års- og månedsdøgntrafikk Rv 890 Gednje



År	Jan	Feb	Mars	April	Mai	Juni	Juli	Aug	Sept	Okt	Nov	Des	ÅDT	ÅDT tunge	% tunge
2005	132	134	154	155	186	250	319	273	210	149	120	114	183	32	17,5 %
2006	132	124	134	165	168	254	305	282	204	147	129	128	181	34	18,8 %
2007	120	111	141	167	185	252	311	260	209	162	141	113	181	34	18,8 %
2008	125	138	146	165	189	234	292	280	228	168	143	109	185	36	19,5 %
2013	166	226	199		255	261	389			213	135	171	228	43	18,9 %
2014	165	195	209	234	249	332	396	341	274	224	188	180	250	58	23,2 %
2015	166				264	339	397	356	293	233	202		257	62	24,1 %
2016	159	194		254	216	344	414	385	295	234	202	208	263	63	24,0 %
2017	151	196	201	236	240	334	383	362	305	235	201	186	253	64	25,3 %
2018	181	197	198	231	270	324	404	367	315	254	206	178	261	72	27,6 %

Kommentar

Tpknr. 2000007

Fra og med januar 2019 henviser vi til ny løsning for visning av trafikktall [følg ink](#)

Merk:

Data fra det enkelte registreringspunktet er kun representativt for den plass registreringen ble foretatt  
For trafikktutviklingen for et større geografisk område henvises det til vegtrafikkindeksen

Rv 890 hp 2 km 26,620

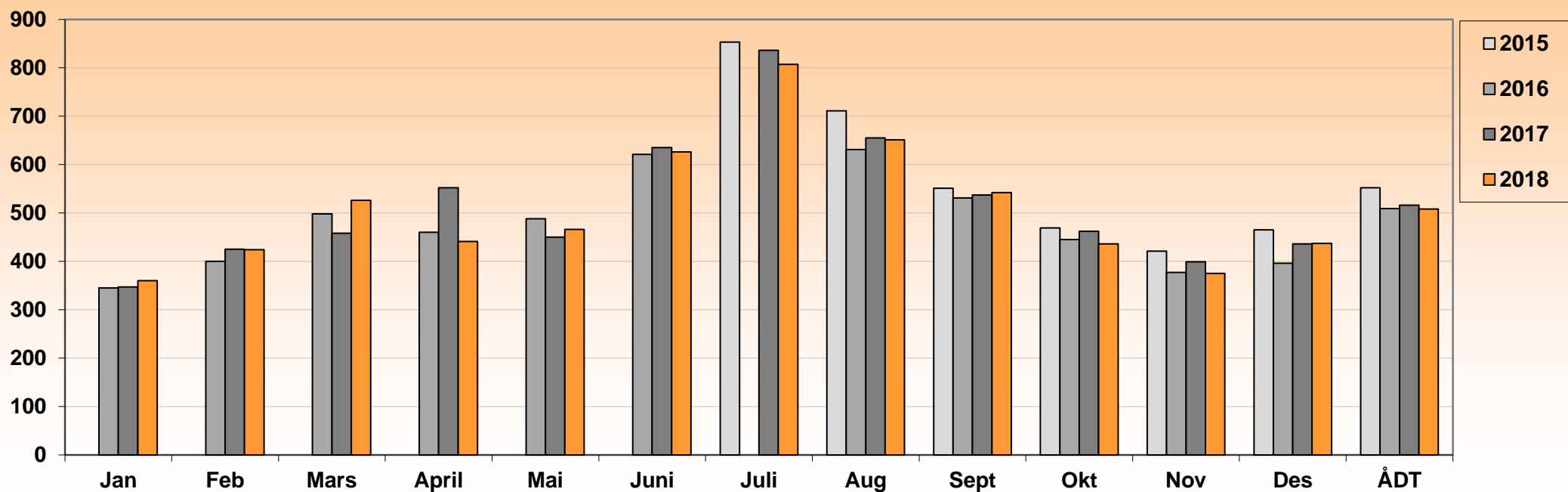
SVV, Region Nord

[www.trafikdata.no](http://www.trafikdata.no)



Statens vegvesen

## Års- og månedsdøgntrafikk Rv 893 Neiden Tollsted RGR.



	Jan	Feb	Mars	April	Mai	Juni	Juli	Aug	Sept	Okt	Nov	Des	ÅDT	ÅDT tunge	% tunge
<b>2015</b>							853	711	551	469	421	465	<b>552</b>	<b>79</b>	<b>14,3 %</b>
<b>2016</b>	345	400	498	460	488	621		631	531	445	377	396	<b>509</b>	<b>65</b>	<b>12,8 %</b>
<b>2017</b>	347	425	458	552	450	635	836	655	537	462	399	436	<b>516</b>	<b>72</b>	<b>14,0 %</b>
<b>2018</b>	360	424	526	441	466	626	807	651	542	436	375	437	<b>508</b>	<b>75</b>	<b>14,8 %</b>

Kommentar

Tpknr. 2000303

Fra og med januar 2019 henviser vi til ny løsning for visning av trafikktall [følg link](#)

Merk:

Data fra det enkelte registreringspunktet er kun representativt for den plass registreringen ble foretatt  
For trafikktutviklingen for et større geografisk område henvises det til vegtrafikkindeksen



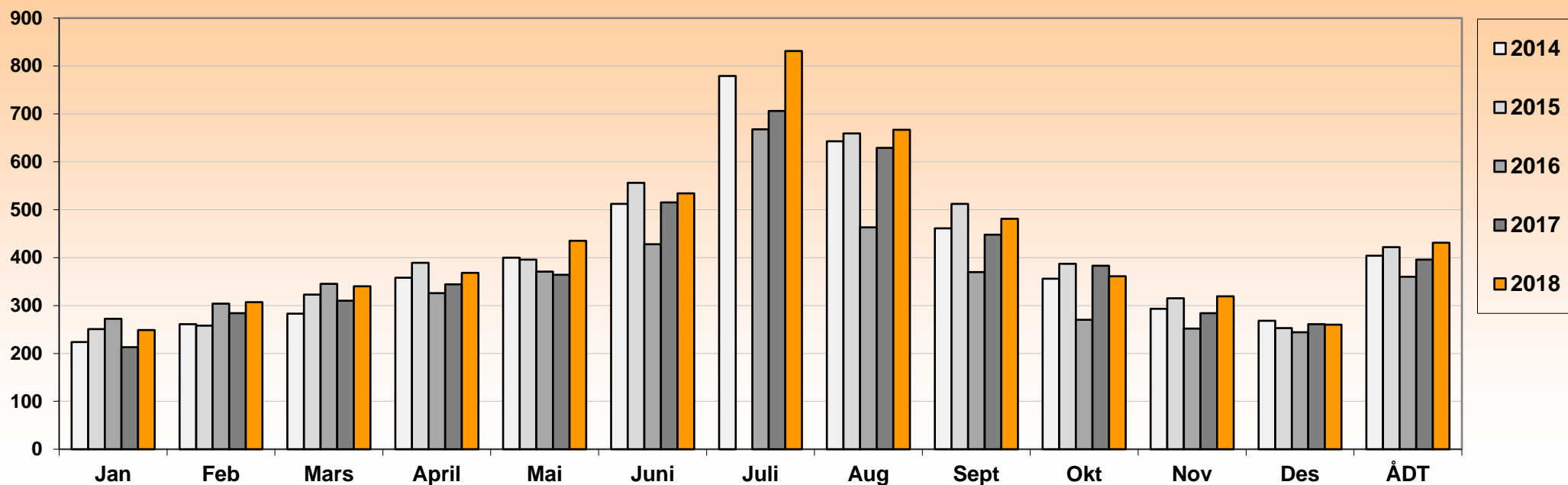
Statens vegvesen

RV893 HP 1 Meter 5790

SVV, Region Nord

[www.trafikdata.no](http://www.trafikdata.no)

## Års- og månedsdøgntrafikk Fv 98 Handelsbukt



År	Jan	Feb	Mars	April	Mai	Juni	Juli	Aug	Sept	Okt	Nov	Des	ÅDT	ÅDT tunge	% tunge
2008	197	232	278	272	315	462	682	521	398	302	217	209	341	57	16,7 %
2009	196	227	258	333	349	488	719	573	415	301	255		365	62	17,0 %
2010			292	353	376	496	722	598	441	320	258		389	76	19,5 %
2011	199	230	250	356	349	520									
2013	215	257	300	338	412	513	790	617	457	313	247	236	392		
2014	224	261	283	358	400	512	779	643	461	356	293	268	404		
2015	251	258	323	389	396	556		659	512	387	315	253	422		
2016	272	304	345	326	371	428	668	463	370	270	252	244	360		
2017	213	284	310	344	364	515	706	629	448	383	284	261	396	80	20,2 %
2018	249	307	340	368	435	534	831	667	481	361	319	260	431	97	22,5 %

Kommentar

Tpknr.2000003

Fra og med januar 2019 henviser vi til ny løsning for visning av trafikktall [følg link](#)

Merk:

Data fra det enkelte registreringspunktet er kun representativt for den plass registreringen ble foretatt  
For trafikktutviklingen for et større geografisk område henvises det til vegtrafikkindeksen

Fv 98 hp 1 km 11,155

SVV, Region Nord

[www.trafikdata.no](http://www.trafikdata.no)



Statens vegvesen