

# GAMLA SVINESUNDSBRON

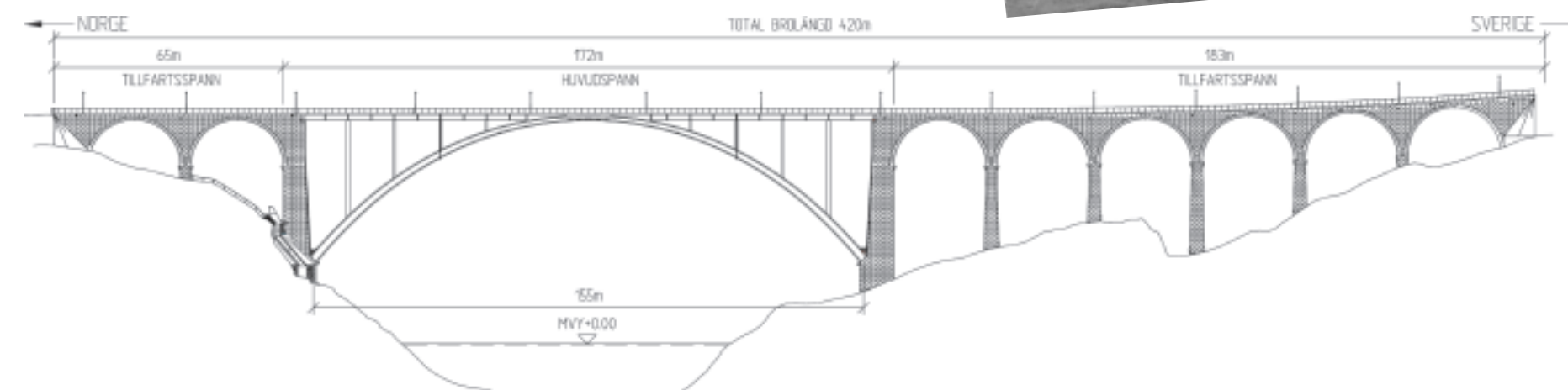
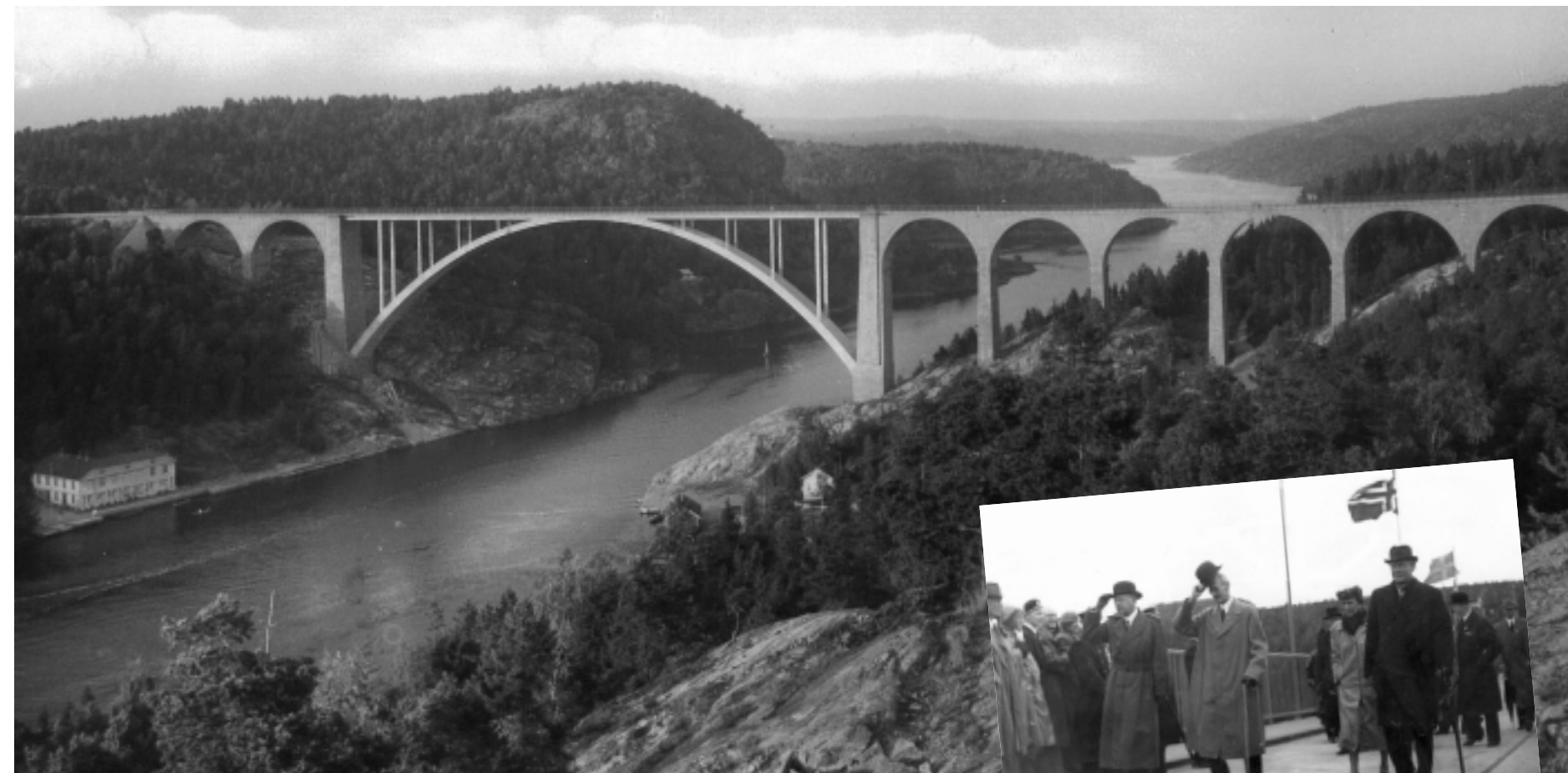
**S**vinesundsbron är den stiliga vackra, fyrfiliga skapelse du ser i väster. När den tog över hade föregångaren till höger gjort tjänst i exakt 60 år. Gamla Svinesundsbron har efter reparationer övergått till en mer stillsam pensionärstillvaro för fotgängare, personbilar och turistbussar.

Broförbindelsen hade dryftats i 40 år när beslutet togs 1938. Olika konstruktioner vägdes mot varann och man fastnade för en kombination av betong och sten. Arbetsmarknadspolitiska skäl i Sverige blev avgörande. Bohusläns stenarbetarna behövde sysselsättning och Sverige tog därför på sig nästan hela kostnaden, 3,4 miljoner kronor.

Med byggstart våren 1939 räknade man med att bron skulle stå färdig sommaren 1941. Men efter ett år invaderade tyskarna Norge. Arbetet fortskred under tysk inspektion och bron var nästan klar, när ett av valven på svenska sidan sommaren 1942 skadades av en explosion. Bron var, som broar vanligtvis är i krigstid, minerad och olyckan skulldes på blixten. Senare uppgifter tyder dock på ett sabotage. Den kungliga invigningen fick vänta till 15 juni 1946.

## Gammal bro blev som ny

Under två år har Vägverket Region Väst och Statens Vegvesen Region øst tillsammans renoverat bron. Sedan 2005 är Gamla Svinesundsbron statligt byggnadsminne vilket bland annat innebär att så mycket som möjligt av den ursprungliga konstruktionen ska bevaras. Arbetet har därför präglats av kulturvård men också miljöanpassning. Eftersom tung trafik nu är förbjuden har vägbanan minskats för att ge mer plats åt fotgängare och hastighetsgränsen har sänkts. Brons vackra linjer är nu synliga även efter skymningen genom belysning.



**Svinesundsbron** är nu den stiliga fyrfiliga skapelse du ser i väster. När den tog över hade föregångaren till höger gjort tjänst i exakt 60 år. Gamla Svinesundsbron har efter reparationer övergått till en mer stillsam pensionärstillvaro med bara fotgängare, personbilar och enstaka bussar på sin stadiga rygg.

Vägbanan vilar på ett 65 meter högt betongvalv över sundet, på svenska sidan på sex granitpelare, på norska sidan på två, alla förbundna med granitvalv. Bron är 420 meter lång och 9,5 meter bred. Betongvalvets spännvidd är 155 meter, och den segelfria höjden är 60 meter.

Broförbindelsen hade dryftats i 40 år när beslutet togs 1938. Olika konstruktioner vägdes mot varann och man fastnade för en kombination av betong och sten. Arbetsmarknadspolitiska skäl i Sverige blev avgörande. Bohusläns stenarbetarna behövde sysselsättning och Sverige tog därför på sig nästan hela kostnaden, 3,4 miljoner kronor. Med byggstart 1 april 1939 räknade man med att bron skulle stå färdig sommaren 1941. Men efter ett år invaderade tyskarna Norge. Arbetet fortskred under tysk inspektion och bron var nästan klar, när

**Gamla Svinesundsbron** gick invigdes 1946. Det var då 50 år sedan man på allvar började diskutera en broförbindelse.

**Gamla Svinesundsbron** gick invigdes 1946. Det var då 50 år sedan man på allvar började diskutera en broförbindelse.

## GAMLA SVINESUNDSBRON

Total längd: 420 m  
Spännvidd, huvudspänn i betong: 155 m  
Segelfri höjd: 60 m  
8 granitpelare (sex på svenska sidan)  
Byggstart: 1 april 1939  
Invigning: 15 juni 1946  
Kostnad: 3,4 miljoner kronor  
Statligt byggnadsminne 2005

### Renovering 2007–2008:

Bredare gångbanor  
Smalare körbana  
Ny vägbeläggning  
Översyn av brons undre och inre delar  
Belysning av valv och körbana  
Lägre hastighetsgräns  
Max fordonsvikt 3,5 ton, bussar undantagna  
Projektledning: Vägverket Region Väst  
Entreprenör: Vägverket Produktion  
Kostnaderna delas mellan Norge och Sverige

