

TEGNFORKLARING

AREALER

- Ferdige arbeider
- Pågående arbeider
- Midlertidige løsninger/arbeider
- Trafikk
- Riggområde

LINJER/SYMBOLER

- G/S-veg i fasen
- VA-arbeider i fasen
- VA-arbeider ferdige
- Plangrense
- Kulturminner

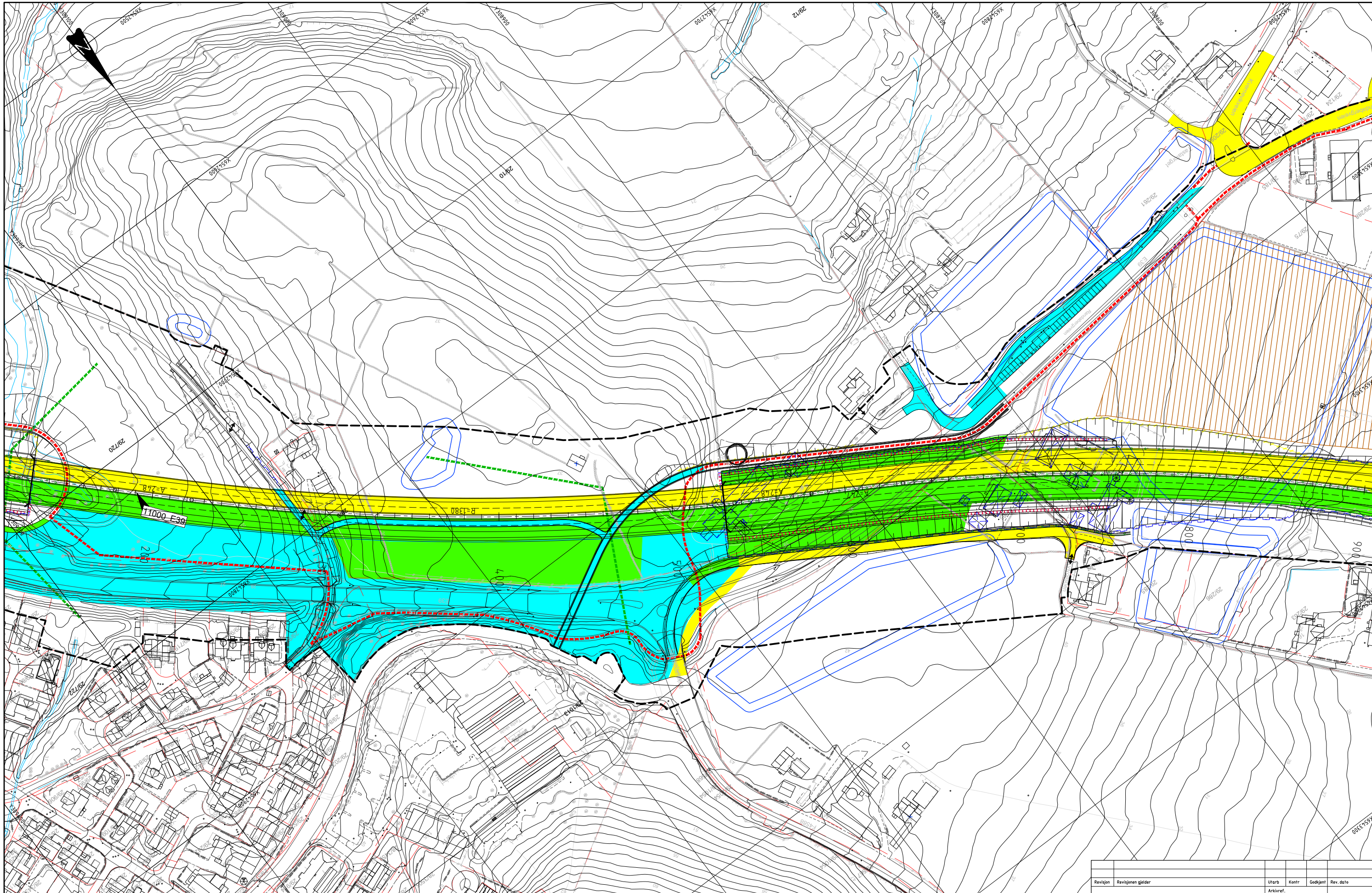
Kommentarer til fasen

1. Innkjøring til Maiblomsvingen 28 må skje gjennom Mississippi, eller så må bolig fraflyttes midlertidig i anleggsfasen. Alternativt kan midlertidig adkomst legges over kulvert.
- Anslått byggetid for hver fase:
 fase 1: 9 mnd, fase 2: 2 år, fase 3: 9 mnd fase 4: 9 mnd, fase 5: 6 mnd. Totalt 4 år og 9 mnd
 Med overlapp i en del faser kan byggetiden bli 4 år og 1 mnd + noe komplettering og beplantning.

Trafikkavvikling

1. Vestre rampe til oval rundkjøring benyttes for begge retninger.
2. Trafikk fra Kvernevikveien og mot nord ledes gjennom Finnestad næringsområde.

Revisjon	Revisjonen gjelder	Utarb	Kontr	Godkjent	Rev. dato
		Arkivref Tegningsdato 19.12.2023 Bestiller L.L. Christensen-Dreyer Produsert for Utbyggingsdivisjonen vest Produsert av Norconsult			
		Prosjektnummer B11953 PROF-nummer 11E0039R_105 Arkivnummer 21/168829 Byggeværksnummer Målestokk A1 1:1000 Tegningsnummer Y501			
Reguleringsplan					
Utarbeidet av	Kontrollert av	Godkjent av	Konsulentarkiv		
Anj	JEJ	JEJ	5142496		



TEGNFORKLARING

AREALER

- Ferdige arbeider
- Pågående arbeider
- Midlertidige løsninger/arbeider
- Trafikk
- Riggområde

LINJER/SYMBOLER

- G/S-veg i fasen
- VA-arbeider i fasen
- VA-arbeider ferdige
- Plangrense
- Kulturminner

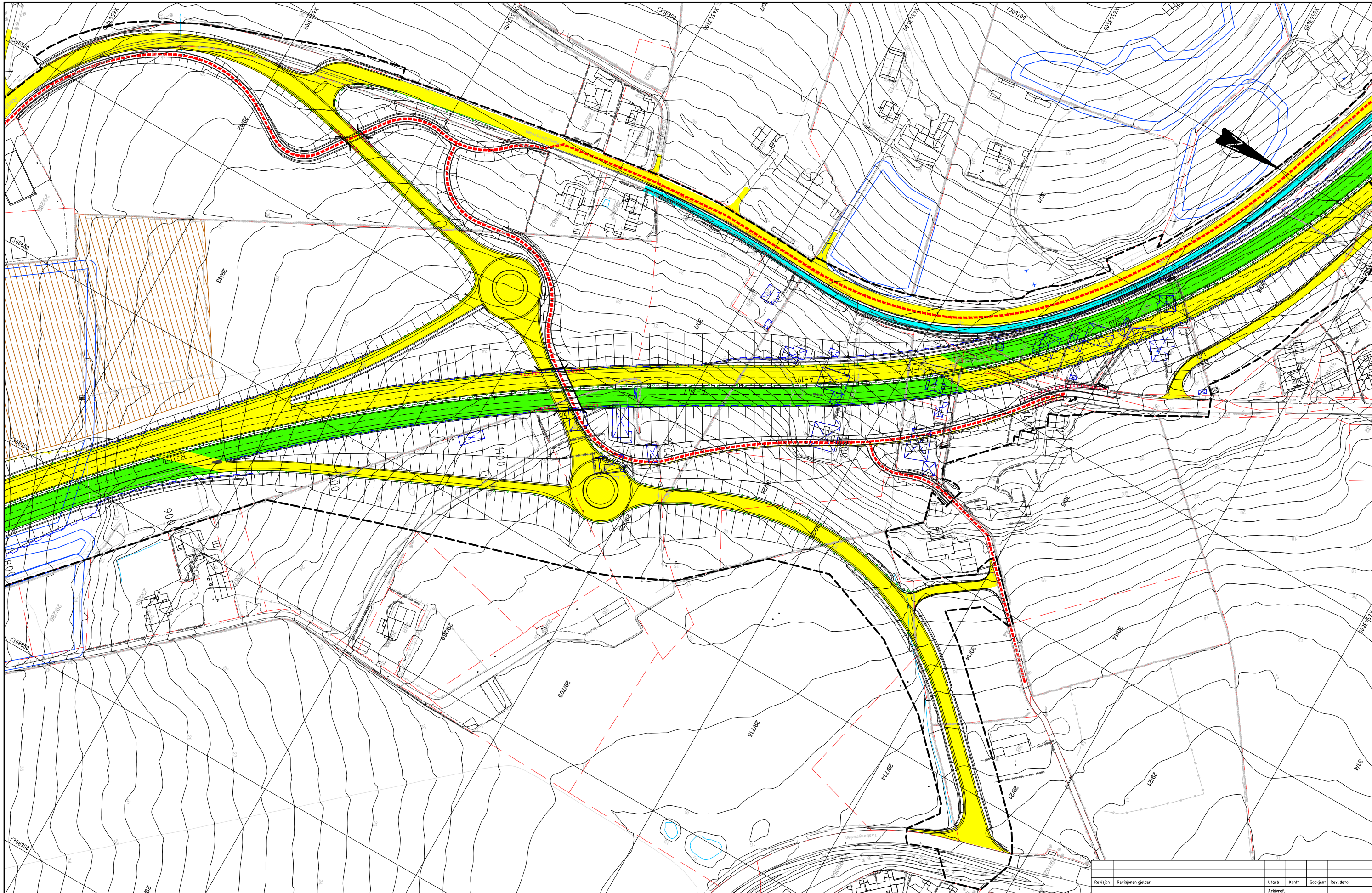
Kommentarer til fasen

1. Innkjøring til Maiblomsvingen 28 må skje gjennom Mississippi, eller så må bolig fraflyttes midlertidig i anleggsfasen. Alternativt kan midlertidig adkomst legges over kulvert.
- Anslått byggetid for hver fase:
 fase 1: 9 mnd, fase 2: 2 år, fase 3: 9 mnd fase 4: 9 mnd, fase 5: 6 mnd. Totalt 4 år og 9 mnd
 Med overlapp i en del faser kan byggetiden bli 4 år og 1 mnd + noe komplettering og beplantning.

Trafikkavvikling

1. Vestre rampe til oval rundkjøring benyttes for begge retninger.
2. Trafikk fra Kvernevikveien og mot nord ledes gjennom Finnestad næringsområde.

Revisjon	Revisjonen gjelder	Utarb	Kontr	Godkjent	Rev. dato
		Tegningsdato 19.12.2023			
		Bestiller L.L. Christensen-Dreyer			
		Produsert for Utbyggingdivisjonen vest			
		Produsert av Norconsult			
		Prosjektnummer B11953			
		PROJ-nummer 11E0039R_105			
		Arkivnummer 21/168829			
		Byggeværksnummer			
		Målestokk A1 1:1000			
Reguleringsplan					
Utarbeidet av	Kontrollert av	Godkjent av	Konsulentarkiv		Revisjon
Anj	JEJ	JEJ	5142496		Y502



TEGNFORKLARING

AREALER

- Ferdige arbeider
- Pågående arbeider
- Midlertidige løsninger/arbeider
- Trafikk
- Riggområde

LINJER/SYMBOLER

- G/S-veg i fasen
- VA-arbeider i fasen
- VA-arbeider ferdige
- Plangrense
- Kulturminner

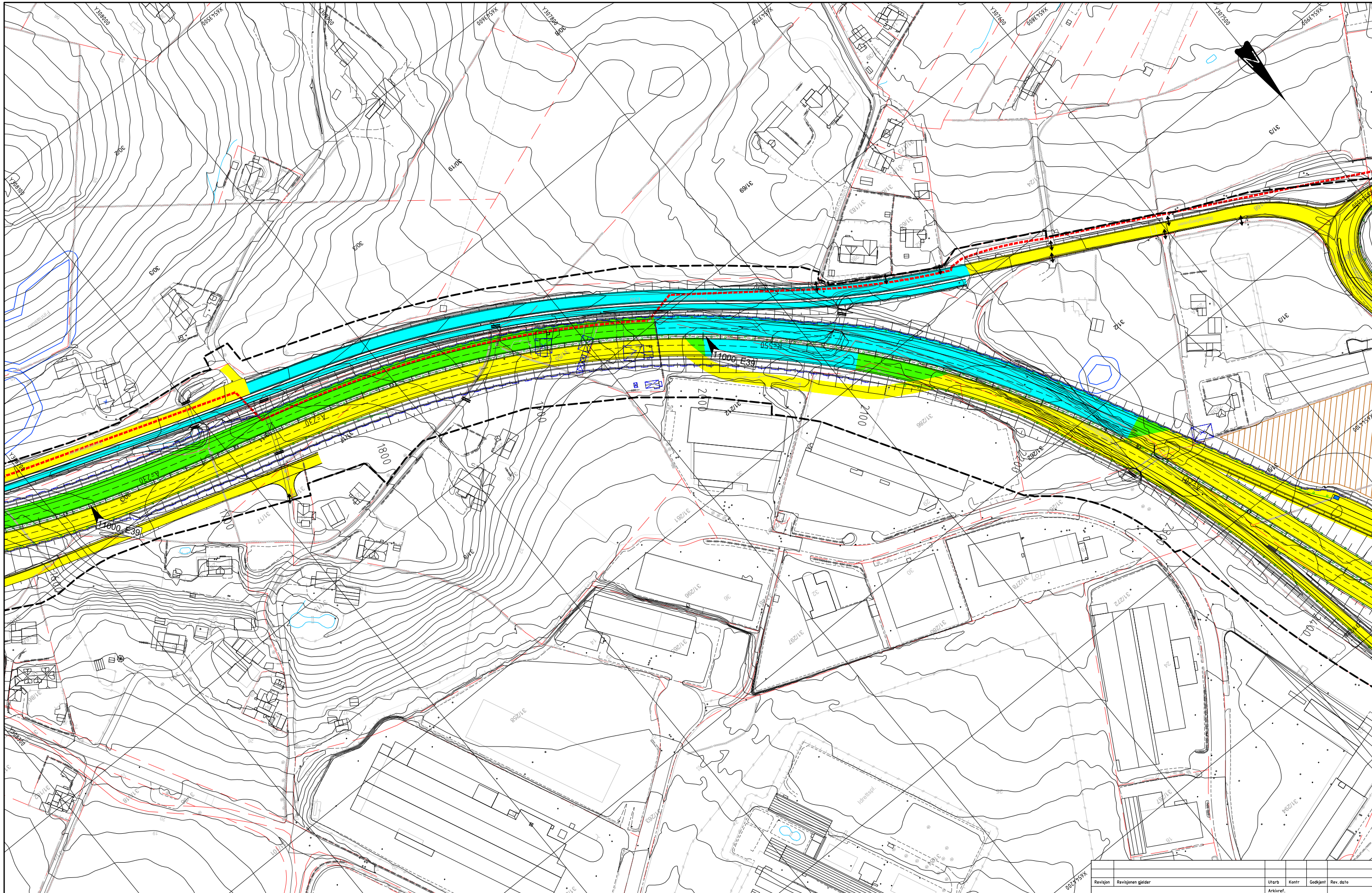
Kommentarer til fasen

1. Innkjøring til Maiblomsvingen 28 må skje gjennom Mississippi, eller så må bolig fraflyttes midlertidig i anleggsfasen. Alternativt kan midlertidig adkomst legges over kulvert.
- Anslått byggetid for hver fase:
 fase 1: 9 mnd, fase 2: 2 år, fase 3: 9 mnd fase 4: 9 mnd, fase 5: 6 mnd. Totalt 4 år og 9 mnd
 Med overlapp i en del faser kan byggetiden bli 4 år og 1 mnd + noe komplettering og beplantning.

Trafikkavvikling

1. Vestre rampe til oval rundkjøring benyttes for begge retninger.
2. Trafikk fra Kvernevikveien og mot nord ledes gjennom Finnestad næringsområde.

Revisjon	Revisjonen gjelder	Utarb	Kontr	Godkjent	Rev. dato
		Arkivref			
		Tegningsdato 19.12.2023 Bestiller L.L. Christensen-Dreyer Produsert for Utbyggingsdivisjonen vest Produsert av Norconsult			
		Prosjektnummer B11953 PROF-nummer 11E0039R_105 Arkivnummer 21/168829 Byggeværksnummer Målestokk A1 1:1000 Tegningsnummer Y503			
Reguleringsplan		Utarbeidet av	Kontrollert av	Godkjent av	Konsulentarkiv
		Anj	JEJ	JEJ	5142496
					Revisjon



TEGNFORKLARING

AREALER

- Ferdige arbeider
- Pågående arbeider
- Midlertidige løsninger/arbeider
- Trafikk
- Riggområde

LINJER/SYMBOLER

- G/S-veg i fasen
- VA-arbeider i fasen
- VA-arbeider ferdige
- Plangrense
- Kulturminner

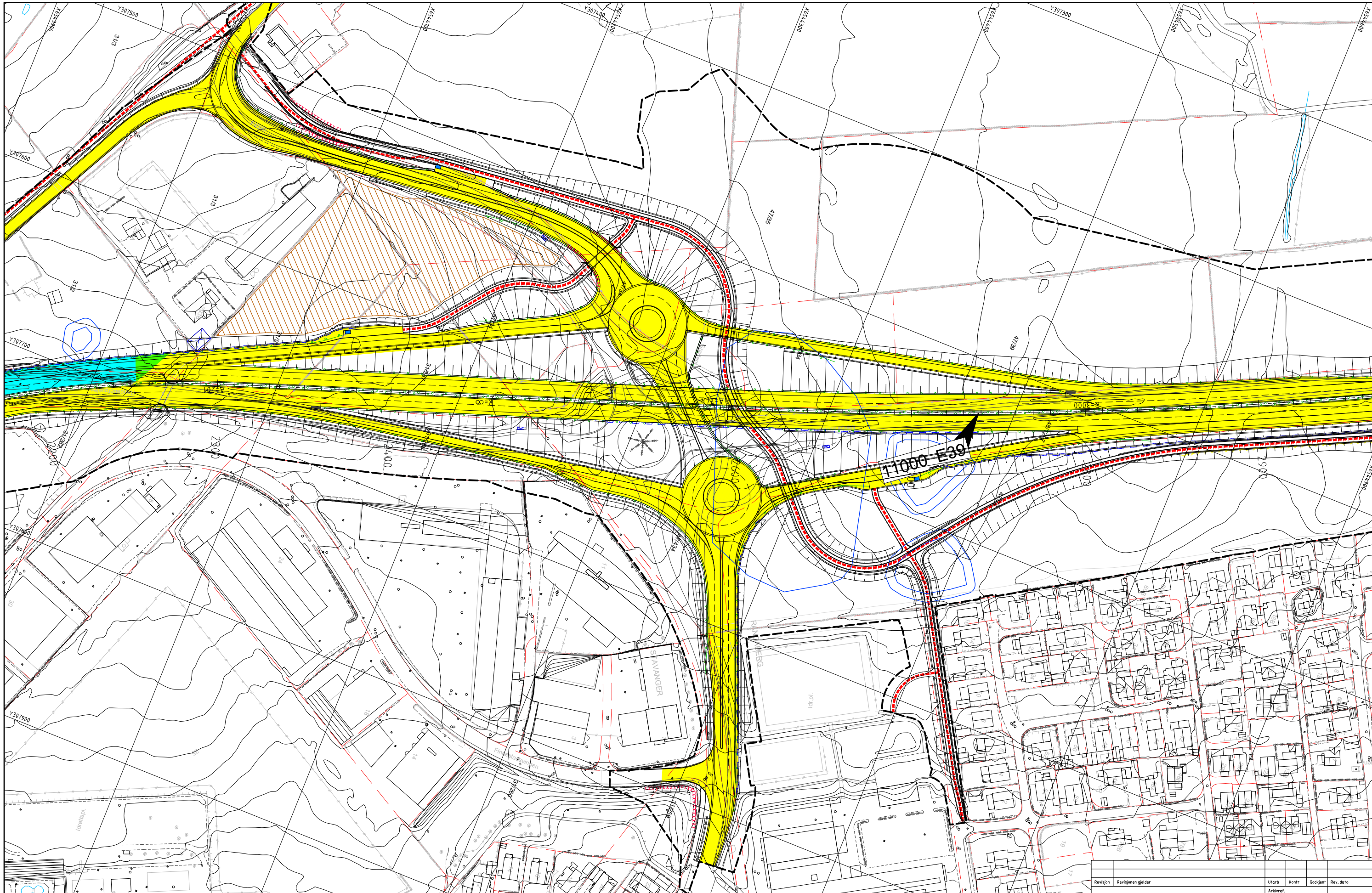
Kommentarer til fasen

1. Innkjøring til Maiblomsvingen 28 må skje gjennom Mississippi, eller så må bolig fraflyttes midlertidig i anleggsfasen. Alternativt kan midlertidig adkomst legges over kulvert.
- Anslått byggetid for hver fase:
 fase 1: 9 mnd, fase 2: 2 år, fase 3: 9 mnd fase 4: 9 mnd, fase 5: 6 mnd. Totalt 4 år og 9 mnd
 Med overlapp i en del faser kan byggetiden bli 4 år og 1 mnd + noe komplettering og beplantning.

Trafikkavvikling

1. Vestre rampe til oval rundkjøring benyttes for begge retninger.
2. Trafikk fra Kvernevikveien og mot nord ledes gjennom Finnestad næringsområde.

Revisjon	Revisjonen gjelder	Utarb	Kontr	Godkjent	Rev. dato
		Arkivref Tegningsdato 19.12.2023 Bestiller L.L. Christensen-Dreyer Produsert for Utbyggingsdivisjonen vest Produsert av Norconsult			
		Prosjektnummer B11953 PROF-nummer 11E0039R_105 Arkivnummer 21/168829 Byggeværksnummer Målestokk A1 1:1000 Tegningsnummer Y504			
Reguleringsplan					
Utarbeidet av	Kontrollert av	Godkjent av	Konsulentarkiv		Revisjon
AnJ	JEJ	JEJ	5142496		



1:1000 E39

TEGNFORKLARING

AREALER

- Ferdige arbeider
- Pågående arbeider
- Midlertidige løsninger/arbeider
- Trafikk
- Riggområde

LINJER/SYMBOLER

- G/S-veg i fasen
- VA-arbeider i fasen
- VA-arbeider ferdige
- Plangrense
- Kulturminner

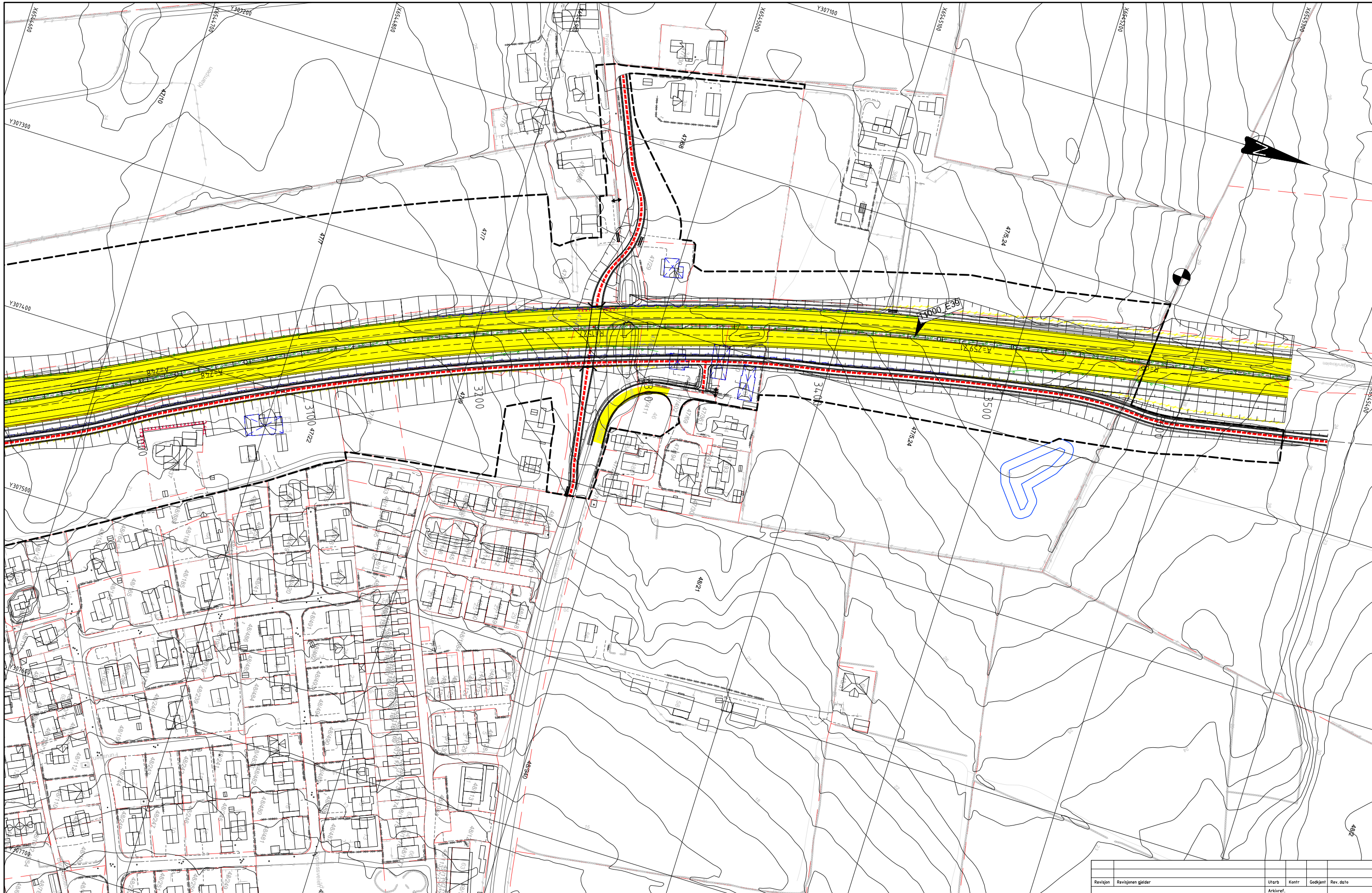
Kommentarer til fasen

1. Innkjøring til Maiblomsvingen 28 må skje gjennom Mississippi, eller så må bolig fraflyttes midlertidig i anleggsfasen. Alternativt kan midlertidig adkomst legges over kulvert.
- Anslått byggetid for hver fase:
 fase 1: 9 mnd, fase 2: 2 år, fase 3: 9 mnd fase 4: 9 mnd, fase 5: 6 mnd. Totalt 4 år og 9 mnd
 Med overlapp i en del faser kan byggetiden bli 4 år og 1 mnd + noe komplettering og beplantning.

Trafikkavvikling

1. Vestre rampe til oval rundkjøring benyttes for begge retninger.
2. Trafikk fra Kvernevikveien og mot nord ledes gjennom Finnestad næringsområde.

Revisjon	Revisjonen gjelder	Utarb	Kontr	Godkjent	Rev. dato
		Arkivref			
		Tegningsdato 19.12.2023			
		Bestiller L.L. Christensen-Dreyer			
		Produsert for Utbyggingsdivisjonen vest			
		Produsert av Norconsult			
		Prosjektnummer B11953			
		PROJ-nummer 11E0039R_105			
		Arkivnummer 21/168829			
		Byggeværksnummer			
		Målestokk A1 1:1000			
		Tegningsnummer			
		Y505			
Reguleringsplan					
Utarbeidet av	Kontrollert av	Godkjent av	Konsulentarkiv		Revisjon
AnJ	JEJ	JEJ	5142496		



TEGNFORKLARING

AREALER

- Ferdige arbeider
- Pågående arbeider
- Midlertidige løsninger/arbeider
- Trafikk
- Riggområde

LINJER/SYMBOLER

- G/S-veg i fasen
- VA-arbeider i fasen
- VA-arbeider ferdige
- Plangrense
- Kulturminner

Kommentarer til fasen

1. Innkjøring til Maiblomsvingen 28 må skje gjennom Mississippi, eller så må bolig fraflyttes midlertidig i anleggsfasen. Alternativt kan midlertidig adkomst legges over kulvert.
- Anslått byggetid for hver fase:
 fase 1: 9 mnd, fase 2: 2 år, fase 3: 9 mnd fase 4: 9 mnd, fase 5: 6 mnd. Totalt 4 år og 9 mnd
 Med overlapp i en del faser kan byggetiden bli 4 år og 1 mnd + noe komplettering og beplantning.

Trafikkavvikling

1. Vestre rampe til oval rundkjøring benyttes for begge retninger.
2. Trafikk fra Kvernevikveien og mot nord ledes gjennom Finnstad næringsområde.

Revisjon	Revisjonen gjelder	Utarb	Kontr	Godkjent	Rev. dato
		Arkluref			
		Tegningsdato 19.12.2023			
		Bestiller L.L. Christensen-Dreyer			
		Produsert for Utbyggingsdivisjonen vest			
		Produsert av Norconsult			
		Prosjektnummer B11953			
		PROJ-nummer 11E0039R_105			
		Arkivnummer 21/168829			
		Byggeværksnummer			
		Målestokk A1 1:1000			
		Tegningsnummer Y506			
Reguleringsplan		Utarbeidet av	Kontrollert av	Godkjent av	Konsulentarkiv
		Anj	JEJ	JEJ	5142496
					Revisjon