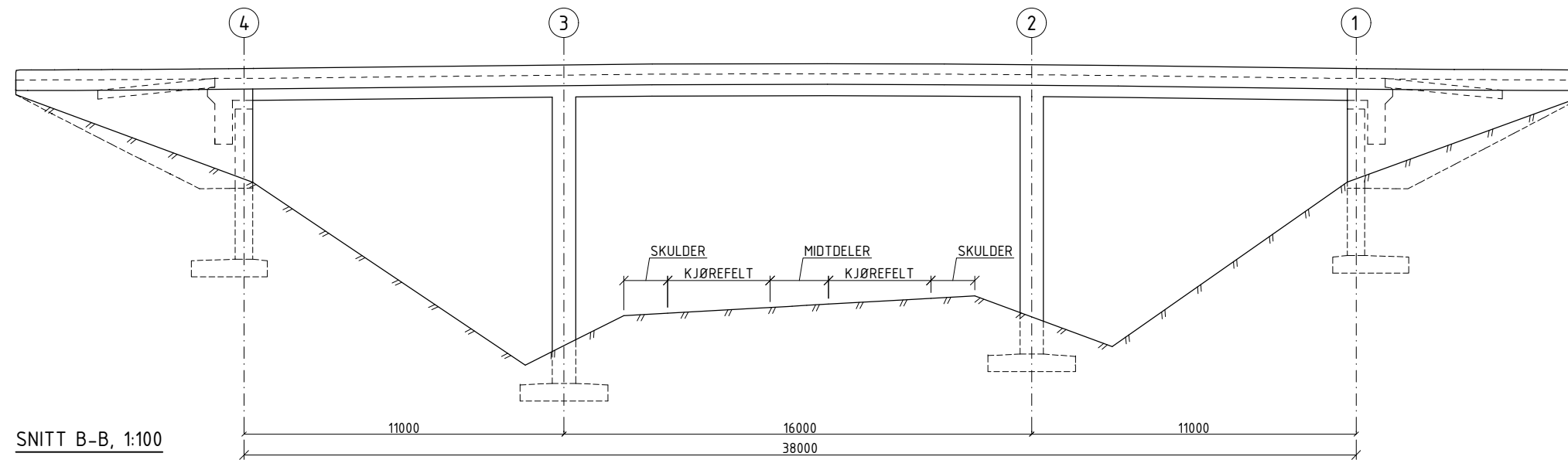
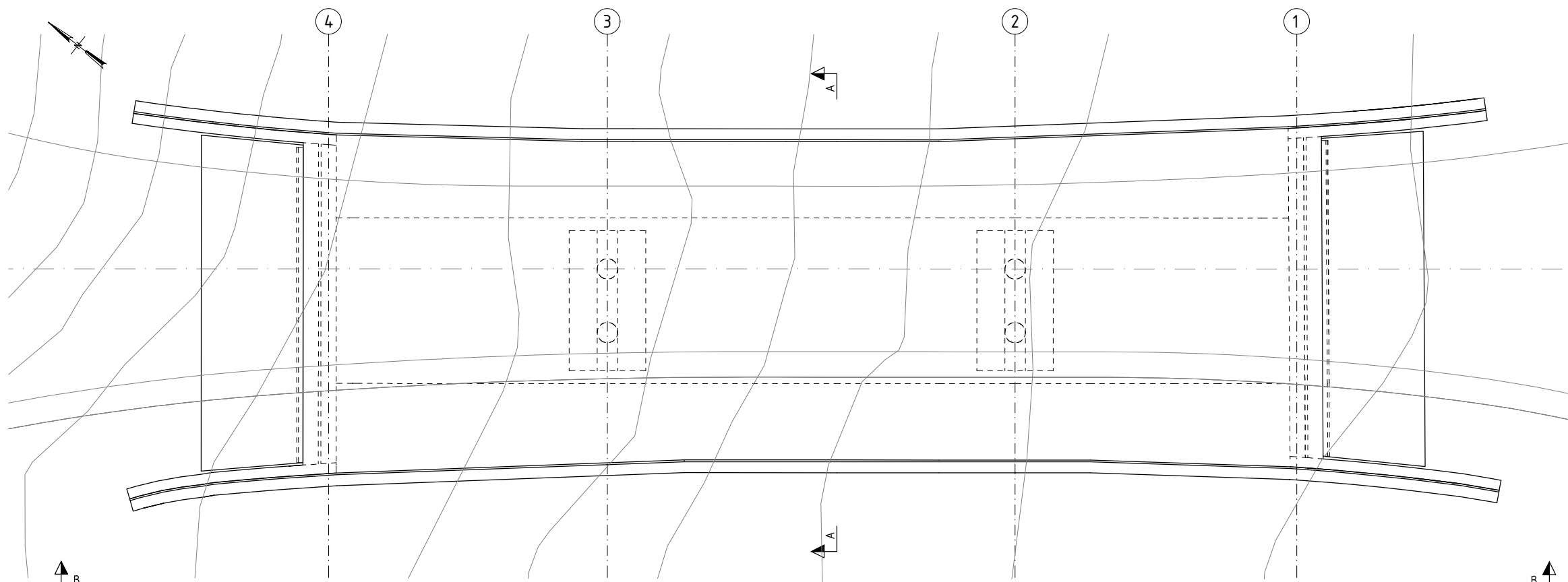


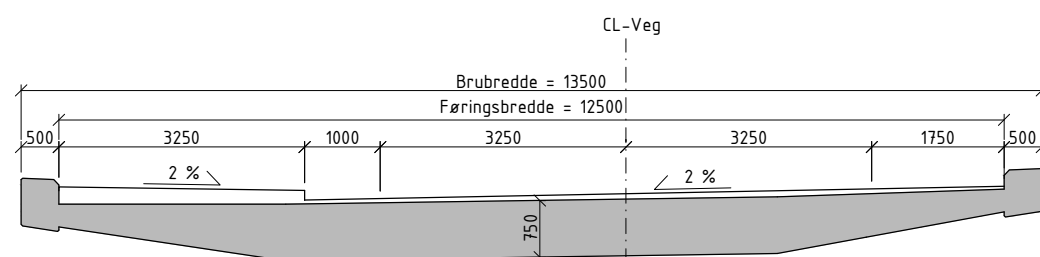
Akse	1	2	3	4
Profilnummer	41,5	52,5	68,5	79,5
Høydekote	281,981	282,112	282,212	281,981
Vertikalkurvatur	R = 1000 m			
Horisontalkurvatur	R = ∞			



SNITT B-B, 1:100



PLAN, 1:100



SNITT A-A, 1:50

MERKNADER

Trespenns platebru i betong.

Generelt:

- Vegklasse xx, ÅDT xx, fartsgrense xx.
- Nøyaktighetsklasse B i henhold til R762 Prosesskode 2.

Regelverk:

- Håndbok N400 Bruprosjektering.
- Håndbok N100 Veg- og gateutforming.
- Håndbok N101 Rekkverk og vegens sideområder.
- Håndbok R762 Prosesskode 2.

Lastdata:

- Dimensjonerende belegningsvekt 2,5 kN/m².

Materialkvaliteter:

- Betong B45 SV-Standard
- Armering: B500NC
- Rustfritt stål: A4-80 (NS-EN ISO 3506) og 1.4404 (NS-EN 10088).

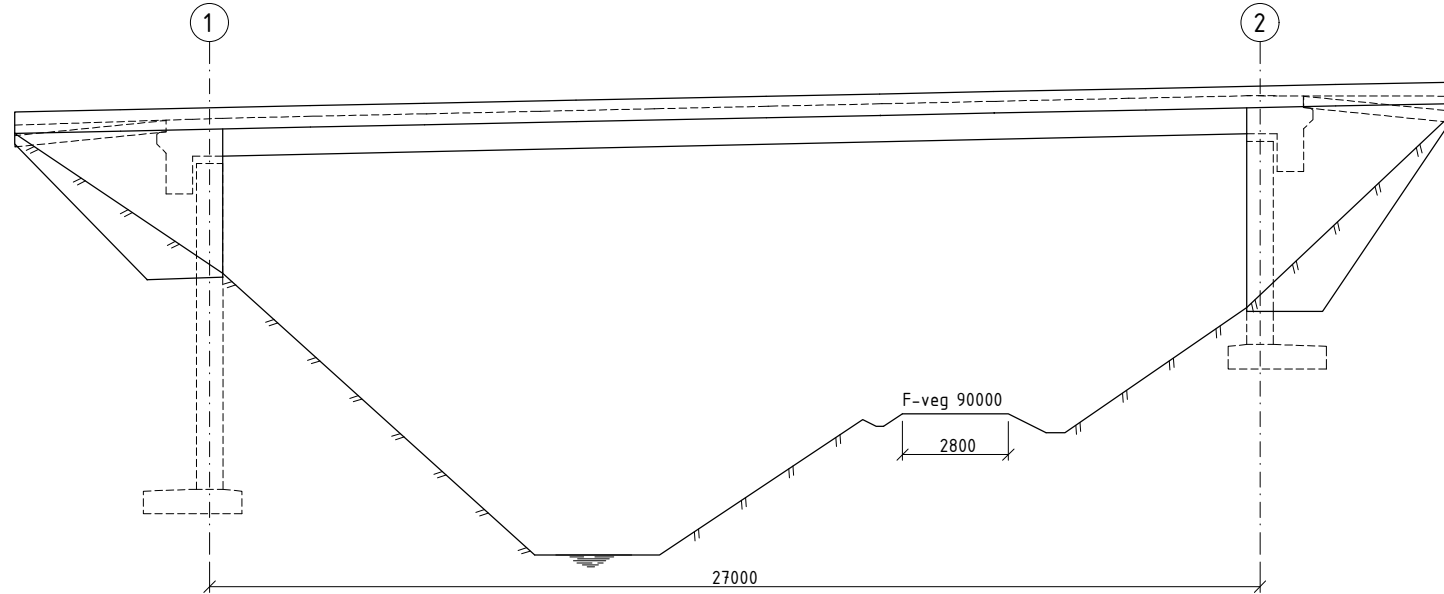
Belegning:

- Belegningsklasse A3-4 i henhold til R762 Prosesskode 2.

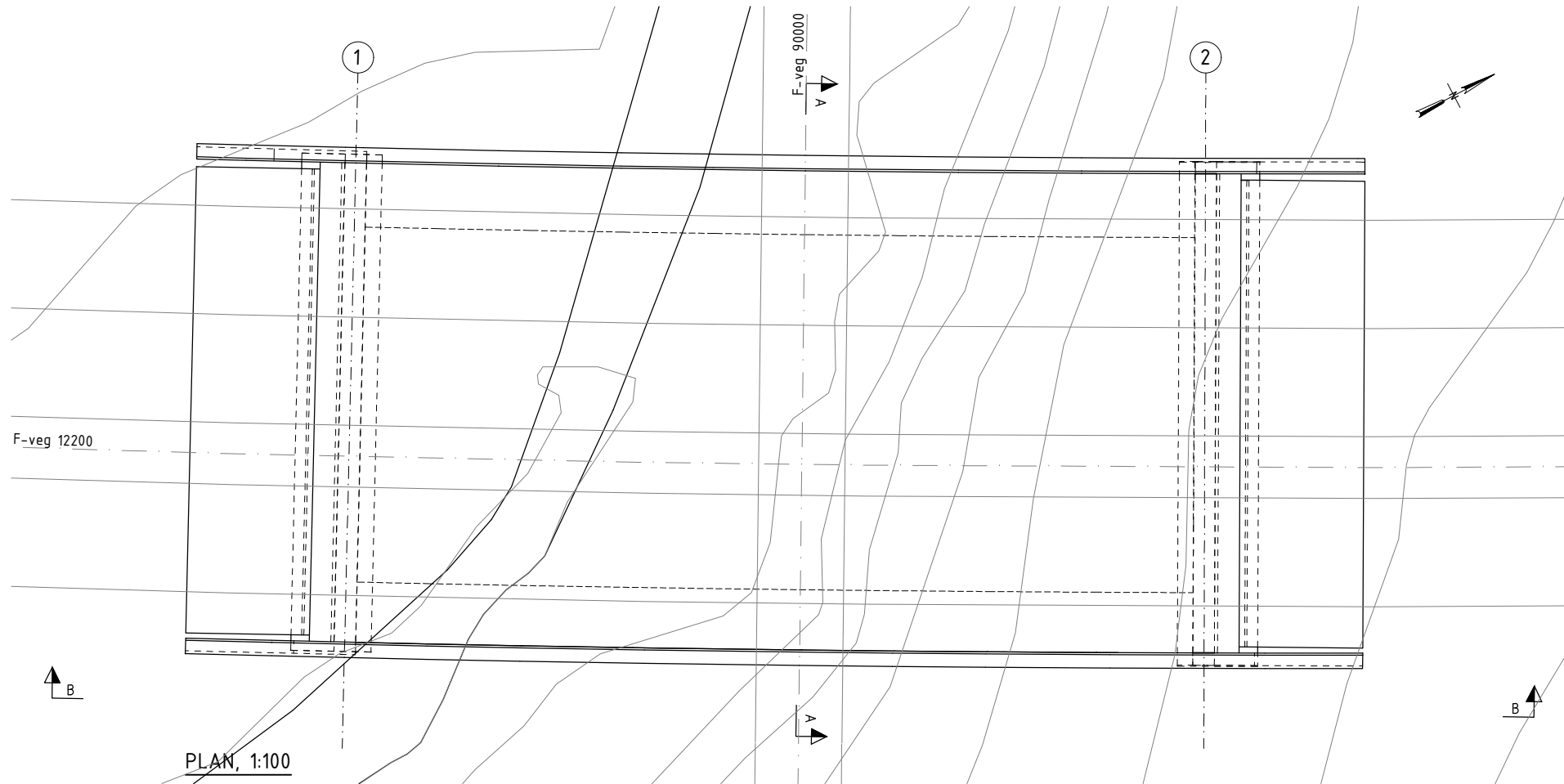
Revisjon	Revisjonen gjelder	Utarbr.	Kontr.	Godkj.	Rev. dato

<p>Statens vegvesen E39 Storehaugen - Førde Storehaugen overgangsbru</p>	<p>Tegningsdate: 27.10.2022 Bestiller: Statens Vegvesen Produsert for: Svv utbygging Produsert av: SVV KOMPLEKSE KONSTRUKSJONER Prosjektnummer: PROSJEKTNUMMER Prosjektfase: Arkivreferanse: Målestokk (A1): Som vist Byggeværksnr.: Koordinatsystem: EUREF89NMT/NN2000</p>
<p>Oversiktstegning Forprosjekt</p>	<p>Tegningsnr. / Rev. bokstav: K100</p>
<p>Utarbeidet av: HILSOL Kontrollert av: BJOTAN Godkjent av: Konsulentarkiv: Tegningsnr. / Rev. bokstav: K100</p>	

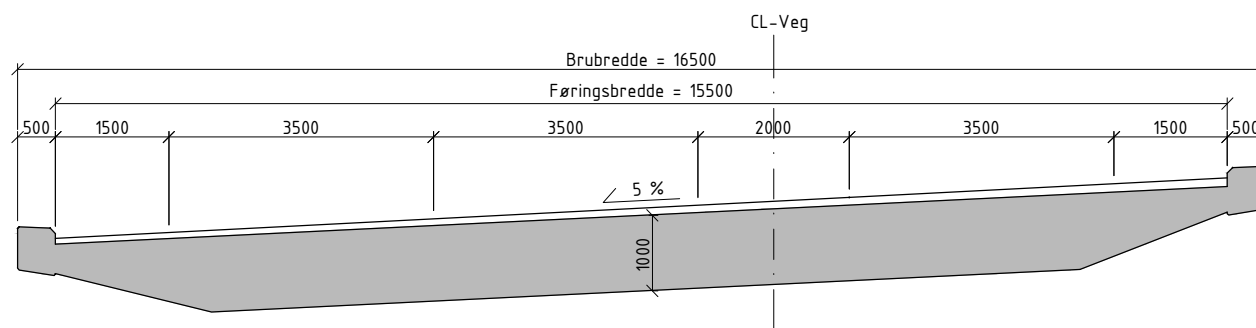
Akse	1	2
Profilnummer	1306	1333
Høydekote	284,618	285,210
Vertikalkurvatur		S = 2 %
Horisontalkurvatur		R = 1450 m



SNITT B-B, 1:100



PLAN, 1:100



SNITT A-A, 1:50

MERKNADER

Ettspenns platebru i betong.

Generelt:

- Vegklasse xx, ÅDT xx, fartsgrense xx.
- Nøyaktighetsklasse B i henhold til R762 Prosesskode 2.

Regelverk:

- Håndbok N400 Bruprosjektering.
- Håndbok N100 Veg- og gateutforming.
- Håndbok N101 Rekkverk og vegens sideområder.
- Håndbok R762 Prosesskode 2.

Lastdata:

- Dimensjonerende belegningsvekt 2,5 kN/m².

Materialekvaliteter:

- Betong B45 SV-Standard
- Armering: B500NC
- Rustfritt stål: A4-80 (NS-EN ISO 3506) og 1.4404 (NS-EN 10088).

Belegning:

- Belegningsklasse A3-4 i henhold til R762 Prosesskode 2.

Revisjon		Revisjonen gjelder		Utarbr.	Kontr.	Godkj.	Rev. dato
Statens vegvesen		E39 Storehaugen - Førde		Tegningsdato: 27.10.2022			
Myra bru		Projektnummer: PROSJEKTNUMMER		Bestiller: Statens Vegvesen			
Oversiktstegning		Målestokk (A1): Som vist		Produsert for: Svv utbygging			
Forprosjekt		Byggverksnr.: EUREF89NMT/NN2004		Produsert av: SVV KOMPLEKSE KONSTRUKSJONER			
Utarbeidet av: HILSOL		Kontrollert av: BJOTAN		Godkjent av:		Konsulentarkiv:	
Tegningsnr. / Rev. bokstav		K200					