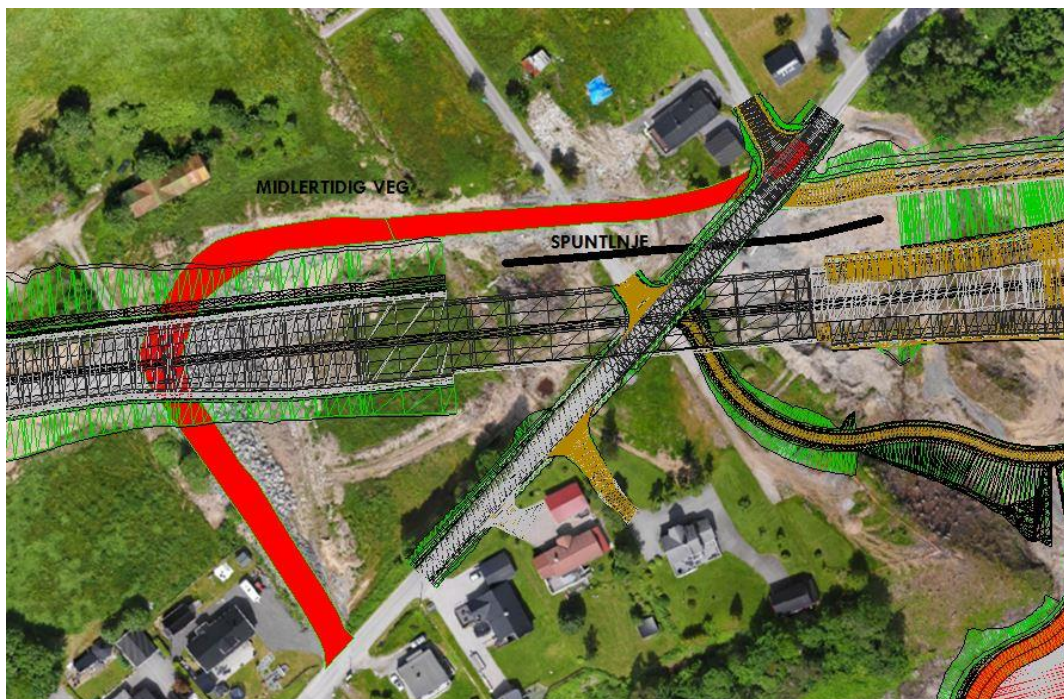


## E39 Lønset – Hjelset

### Oppstart arbeid ved Miljøkulvert på Hjelset

I forbindelse med oppstart av arbeid tilknyttet Miljøkulverten på Hjelset vil det bli noe endret kjøremønster for Øverbygda. Se skisse nedenfor, midlertidig veg er markert med rød strek. Omlegging av vegen vil skje i løpet av uke 33/34. Endret kjøremønster vil vedvare hele byggeperioden for Miljøkulverten.



### Spunt

Det er utfordrende grunnforhold i området og derfor behov for å sette ned en spuntvegg før vi starter utgraving av Miljøkulverten. Første fase for Miljøkulverten er derfor etablering av spunt. Dette arbeidet starter i uke 34. Nedsettingen av spuntveggen vil medføre noe økt støyaktivitet. Arbeidet med spunten vil foregå mandag-lørdag kl 07.00-19.00 og er forventet å foregå i 14 dager.

Etter etableringen av spunten vil arbeidet med utgraving starte. Det vil i denne perioden være normalt anleggsstøy. Vi beklager ulempene dette medfører for beboere i området.

Statens vegvesen og Bertelsen & Garpestad ønsker å invitere beboere i området til et **informasjonsmøte** om arbeidet:

**Dato: mandag 22. august kl: 18.00**

**Sted: SVV sitt kontor på Hjelset**

Vennlig hilsen Bertelsen & Garpestad v/  
Anleggsleder B&G - Frode Hamre  
Telefon: 908 30 635