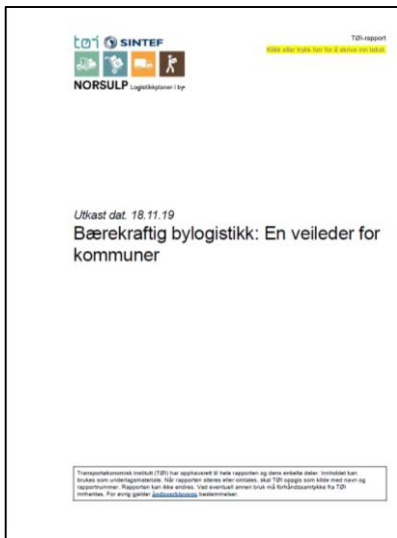


Bærekraftig bylogistikk: En veileder for kommuner



NORSULP-konferanse 27. november 2019

Sidsel Ahlmann Jensen

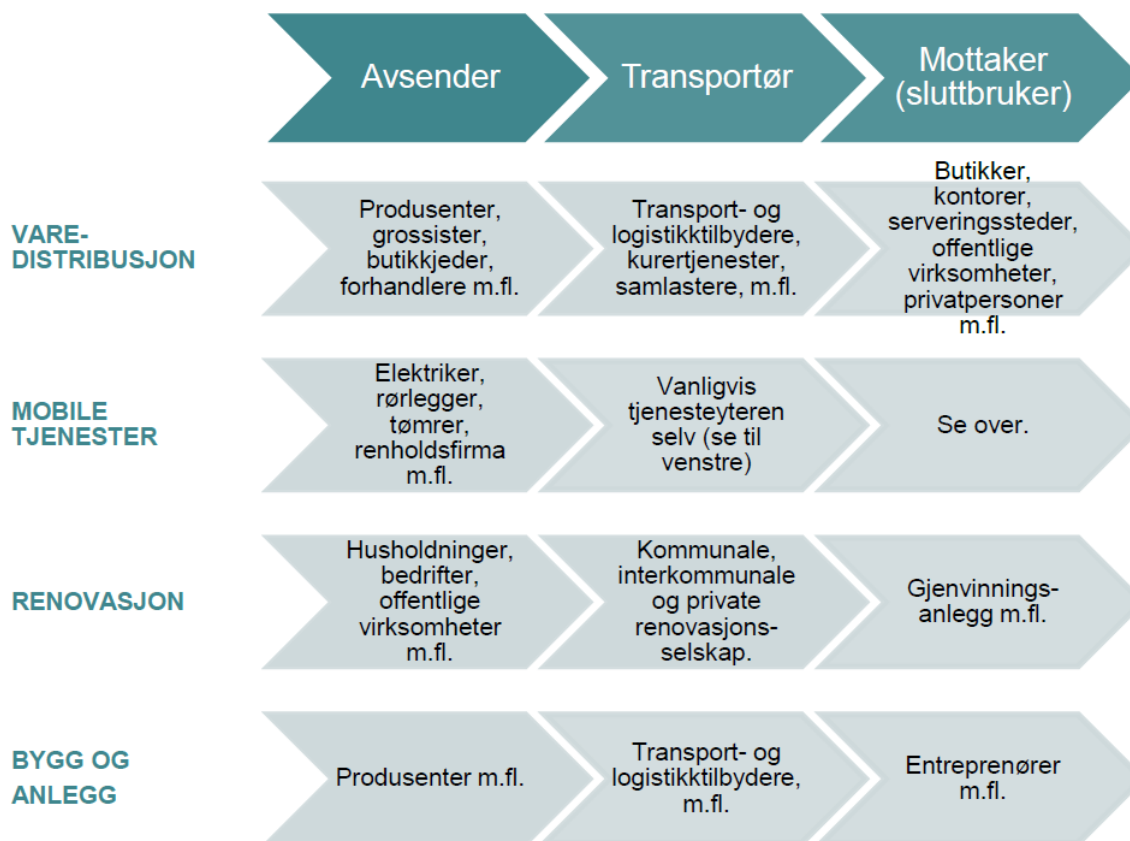
Forskningsleder Logistikk og innovasjon

Transportøkonomisk institutt

Hensikt, mål og målgrupper

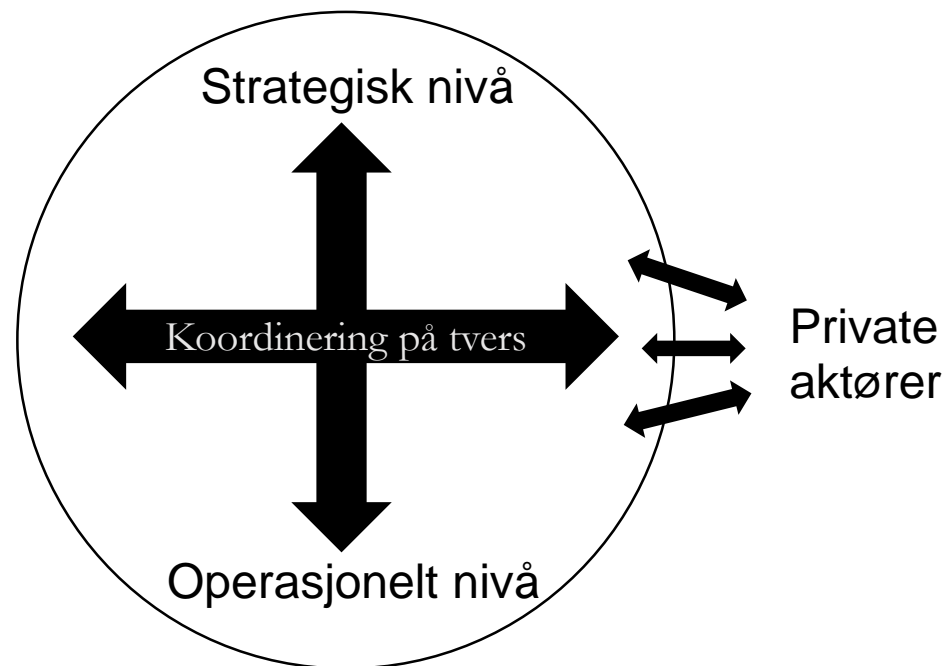
- Hensikt: Bidra til en mer bærekraftig bylogistikk
- Mål: Hjelp norske kommuner i arbeidet med bylogistikk
- Hovedmålgruppe: Administrasjonen i norske bykommuner
- Også relevant for kommunepolitikere, mindre kommuner, regionale og statlige myndigheter, næringsaktører m.fl.
- 1. versjon veileder. Kommer nye erfaringer og ny kunnskap.

Bylogistikk

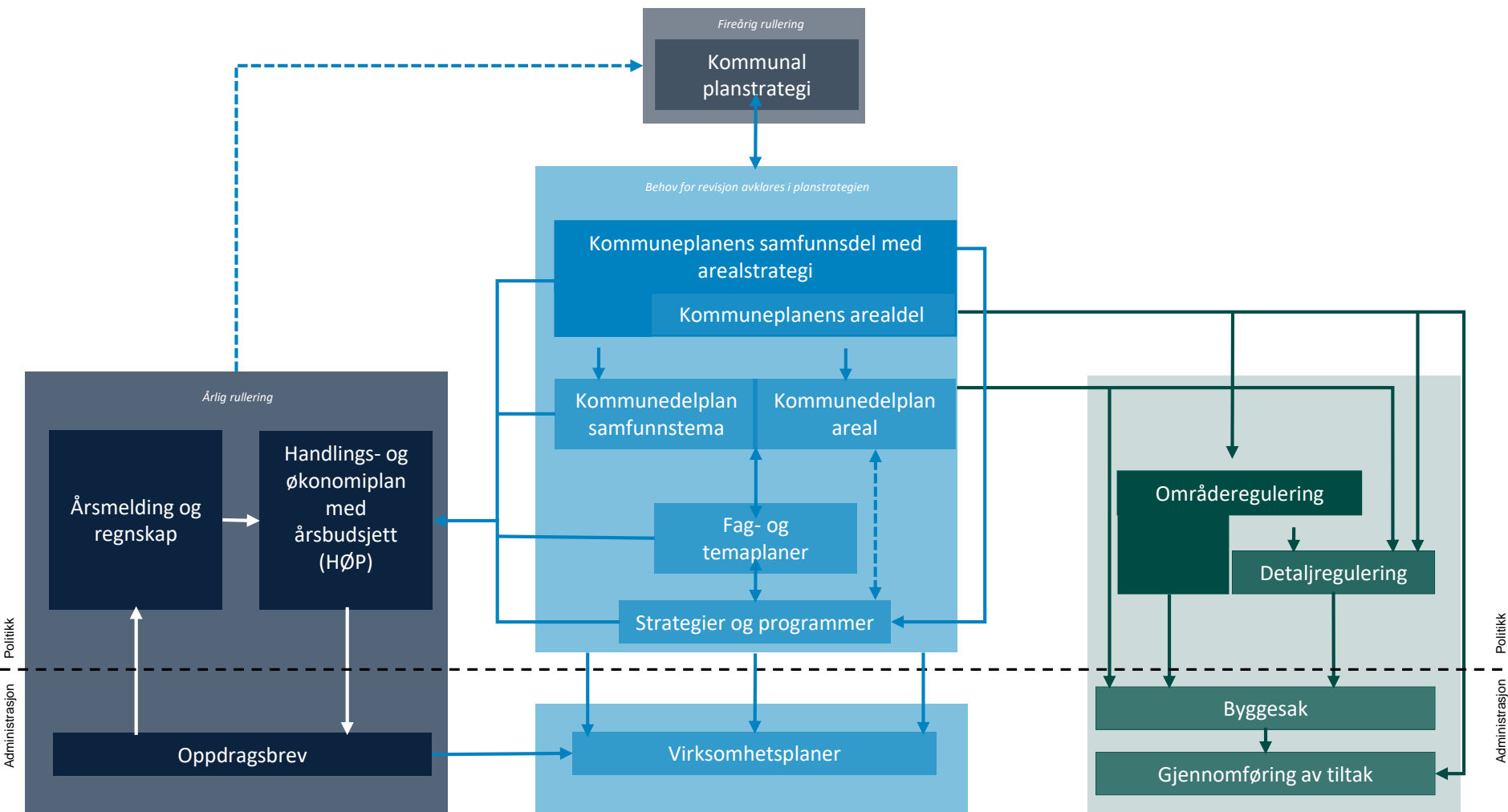


Veilederen - tilnærming

- Strategisk (overordnet) – operasjonalt (detaljer)
- Bredt spekter av kommunale roller og virkemidler
- Tverrgående samarbeid internt i kommunen
- Samarbeid med eksterne (næringsliv, stat, region)



Eksempel planhierarki - Tromsø



Del 1: Innledning

Forord	i
1 Innledning	3
1.1 Mål med veilederen	3
1.2 NORSULP-prosjektet	3
1.3 Eksisterende utfordringer.....	3
1.4 Hva er bylogistikk?	5
1.5 Utviklingstrekk.....	5
1.6 Aktører og forsyningskjeder	7
1.7 Politiske og juridiske rammebetingelser.....	9

Del 2: Fremgangsmåter

2	Fremgangsmåter	10
2.1	Helhetlig og integrert	10
2.2	Overordnet strategi	11
2.3	Arealplanlegging	12
2.4	Bylogistikkplan.....	13
2.5	Internt samarbeid og koordinering.....	14
2.6	Medvirkning med næringsaktører	14
2.7	Datainnhenting, analyse og evaluering.....	16
2.8	Regulering av adkomst og tilgjengelighet.....	20
2.9	Bygg- og anleggstransport.....	20
2.10	Varemottak og areal til lossing og lasting.....	20
2.11	Bylogistikkdepoter og samleterminaler i by.....	21
2.12	Ladeinfrastruktur og energistasjoner	23
2.13	Mottakerløsninger for netthandel	23
2.14	Drift og vedlikehold av gater og byrom.....	24
2.15	Kommunale innkjøp av varer og tjenester	24
	Litteratur	26

Eksempel - Del 2: Fremgangsmåter

- Hva?
- Hvorfor?
 - Argumenter for hvorfor det (sannsynligvis) er en god ide å gjøre dette.
- Hvordan?
 - Varierer hvor konkret det kan være. Svaret vil avhenge av lokale forhold, utviklingen, effekt av ulike løsninger (som er ukjente i dag)

2.2 Overordnet strategi

Hva?

Integrere mål for bylogistikk i kommunens overordnede strategi, det vil si kommuneplanens samfunnsdel.

Hvorfor?

Utfordringer og muligheter knyttet til bylogistikk finnes på mange nivåer. For å løse utfordringer knyttet til bylogistikk, må dette området prioriteres og tildeles ressurser i kommunens arbeid. For å løse utfordringer i bylogistikk på «gatenivå», er det behov for å innarbeide mål og strategi i overordnet strategi. Det er behov for politisk eierskap til bylogistikk.

Det er behov for å integrere bylogistikk i en helhetlig og sektorovergrepende strategi, slik at hensyn til bylogistikk kan avveies og sees i sammenheng med øvrige hensyn og et bredt spekter av kommunale roller og virkemidler tas i bruk. For å få til dette, er det behov for felles mål og retning for virksomheter i forskjellige sektorer i kommuneorganisasjonen. Både virksomheter med ansvar for arealplanlegging, anlegg, drift og vedlikehold av vei og byrom, kommunale bygg og eiendom, renovasjon, innkjøp av varer og tjenester. I tillegg er det behov for å koordinere aktiviteter, beslutninger og tiltak som berører bylogistikk, på tvers av kommunale virksomheter / sektorer.

Hvordan?

Overordnet mål for bylogistikk integreres og forankres i kommuneplanens samfunnsdel. Det er naturlig å se temaet bylogistikk i sammenheng med persontransport og arealplanlegging. En arealstrategi som integrerer og samordner arealplanlegging, persontransport og logistikk bør inngå i kommuneplanens samfunnsdel. En slik arealstrategi vil gi en tettere kobling mellom kommuneplanens samfunnsdel og arealdel, og forenkle arbeidet med arealdelen og tilrettelegge for strategiske diskusjoner om arealdisponering hvor også bylogistikk er et tema.

Bylogistikk bør sidestilles med andre transporttema som gange, sykkel og kollektivtransport, slik at arealutvikling og utbygging legger til rette for bærekraftig bylogistikk, i tillegg til persontransport. Et konkret mål for bylogistikk i kommuneplanens samfunnsdel vil gi et styringsredskap som kan brukes i arealplanlegging, implementeres i virksomhetsplaner og handlings- og økonomiplanen.

Eksempel: Stockholms strategi for fremkommeighet

...

Synspunkter på veilederen?

- Er dette noe dere kan bruke i kommunene?
- Hvis ikke, hva mangler?
- Er det viktig informasjon eller tema som mangler?
- Er det sentrale kommunale virkemidler som mangler?

Takk for oppmerksomheten.

Sidsel Ahlmann jensen, TØI

saj@toi.no

916 87 961

www.norsulp.no