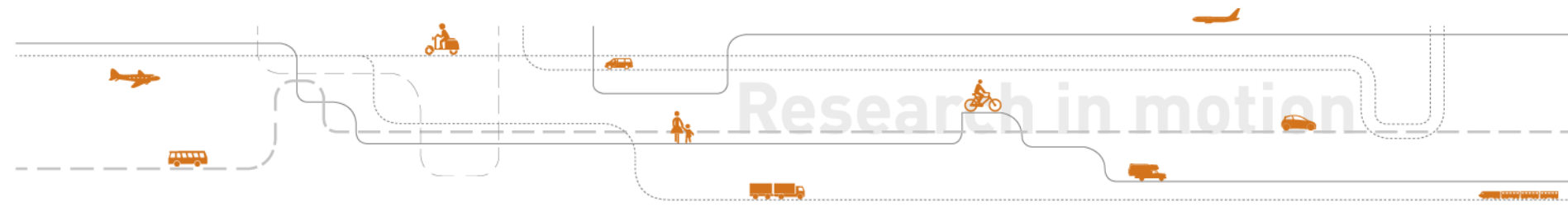


Mikroterminal for sykkellogistikk og Oslo City Hub

Teknologidagene 21.oktober 2019

Tale Ørving



Nødvendigheten av bynære terminaler



- Store endringer i byene
- Større fokus på miljø
- Økt netthandel og hjemleveringer (raskere enn før)



Mindre og lettere elektriske transportmidler i varedistribusjonen

Dette krever ofte arealer til logistikkaktiviteter og terminaler sentralt i byene



Eksempler på bynære terminaler

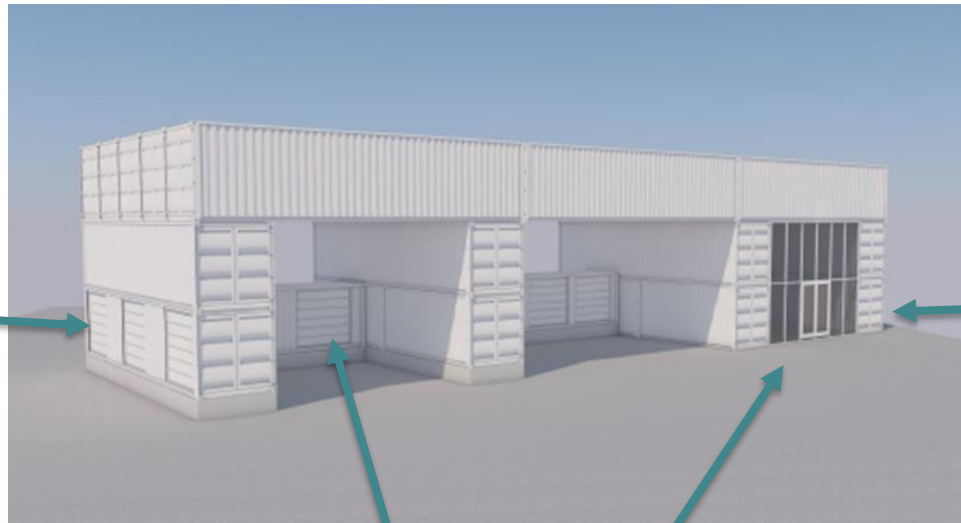


TØI-rapporter finansiert
av Statens vegvesen

Midlertidig løsning ved bruk av frakt-containerer som kan gjenbrukes

Byggingen tok i underkant av 1 mnd.

Lossing av gods fra semi-trailere (forhøyet 80 cm)



Inngang ansatte og besøkende (på bakkeplan). Innsatte vinduer på disse containerne

Lasting av gods på varebiler og oppstillingsplasser for varebilene

Lasting av gods på lastesykler. Disse oppbevares inne i huben på nattestid

Behov for avsatte arealer til logistikkaktiviteter i sentrum av byer

- Arealer til logistikkformål bør tilrettelegges for, helst i samarbeid med brukerne
- Økende behov for mindre og mer fleksible kjøretøy i bydistribusjonen
- Omfang og størrelse på arealene avhenger av utviklingen på rekkevidden for elektriske varebiler
- Behovet avhenger blant annet av faktorer som
 - *Størrelse på byen og befolkningstettheten*
 - *Lokasjon på eksisterende terminaler*
 - *Hvilke reguleringer og restriksjoner som gjelder for varelevering og annen trafikk*
 - *Tilgjengeligheten på arealer i byen*

Takk for meg!



Transportøkonomisk institutt
Stiftelsen Norsk senter for samferdselsforskning

Gaustadalleen 21
NO-0349 Oslo
Norway


+47 22 57 38 00
www.toi.no

Tale Ørving

Master of Science in Logistics

Forsker
Avdeling for teknologi

Research Economist
Department of Technology

+47 92 46 08 27 tor@toi.no  [@T0Iforsk](https://twitter.com/T0Iforsk)

Institute of Transport Economics – Norwegian Centre for Transport Research