

Vurdering av støy i tidligfase

Ny E16 Kongsvinger – E6

Kommunedelplan med konsekvensutredning

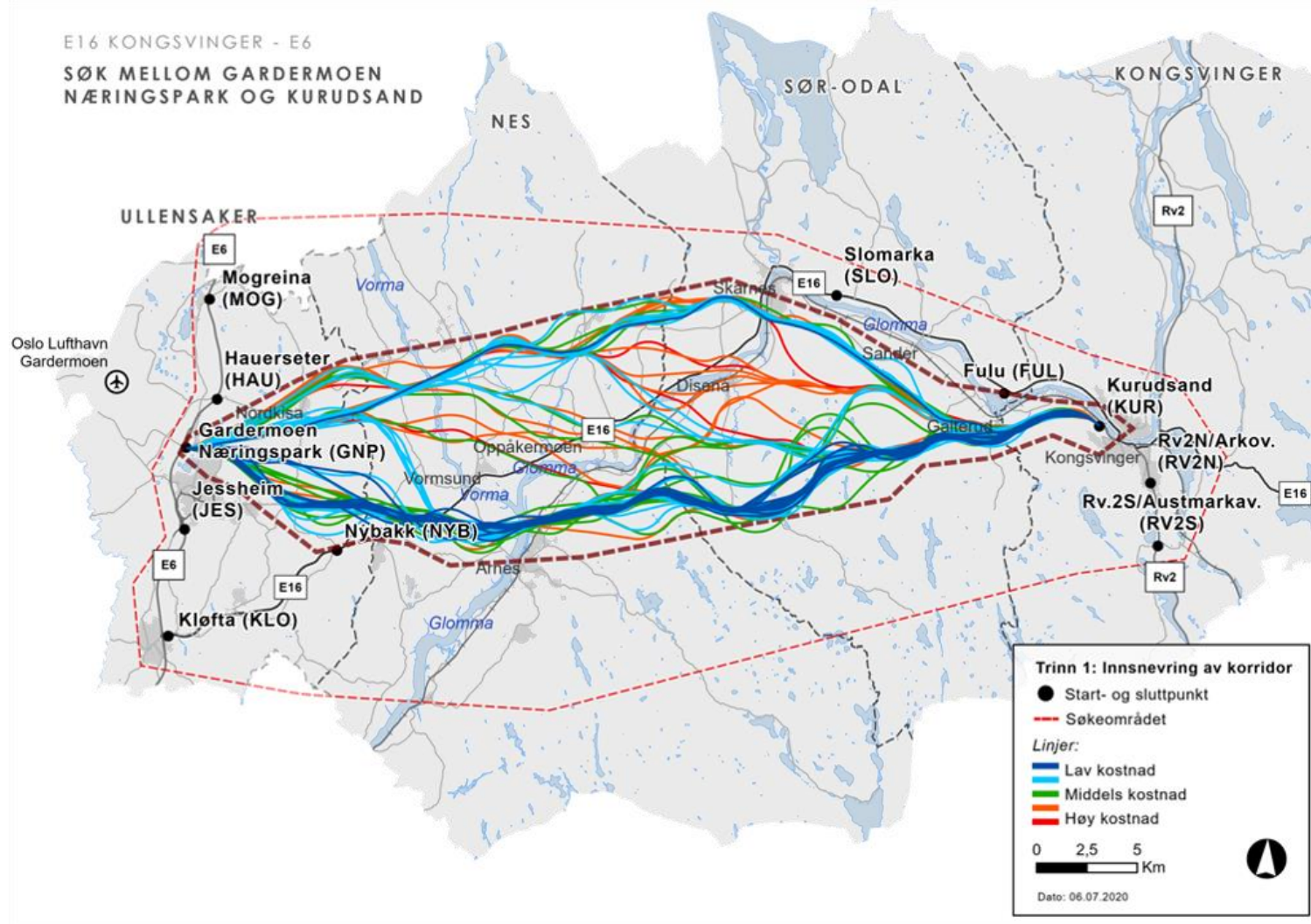
Mari Alvik Hagen
Fagsjef samferdselsstøy

RAMBOLL

Bright ideas.
Sustainable change.

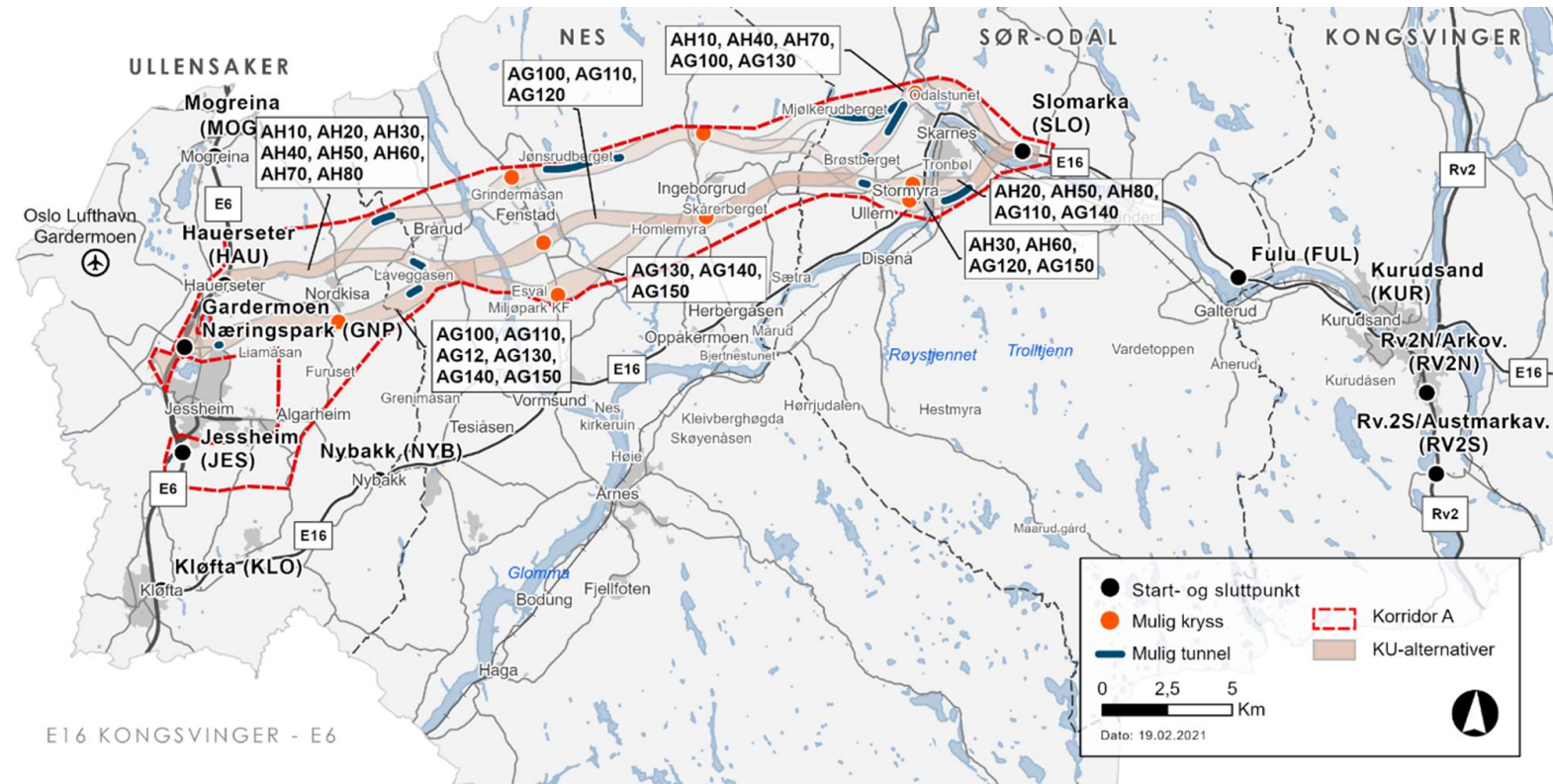
Kommunedelplan for ny E16 fra Kongsvinger til E6

- Oppdragsgiver var Nye Veier
- Samarbeid mellom Rambøll og Asplan Viak
- Strekning på ca. 60 km



Konsekvens- utredning (KU)

- 31 alternativer utredet i KU
- 15 alternativer støyberegnet med Trimble Quantm Noise



Støy i KU

Forenklet metode for støyvurdering, uten terreng og effekter av bygg vs. detaljert metode.



- Utarbeidet temarapport for støy
- Brukt forenklet metode
- Grunnlag for sammenligning, ikke angivelse av et korrekt støybilde
- Beskrevet ulike avbøtende støytiltak
- Ingen vesentlig forskjell mellom korridorene

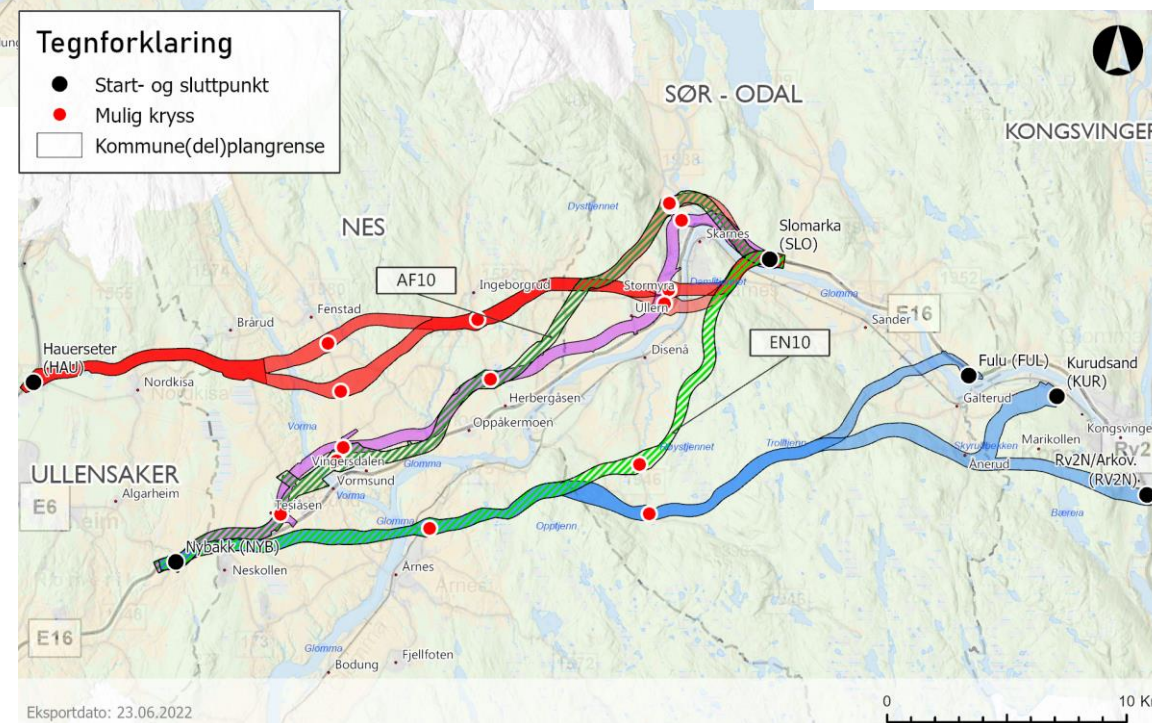
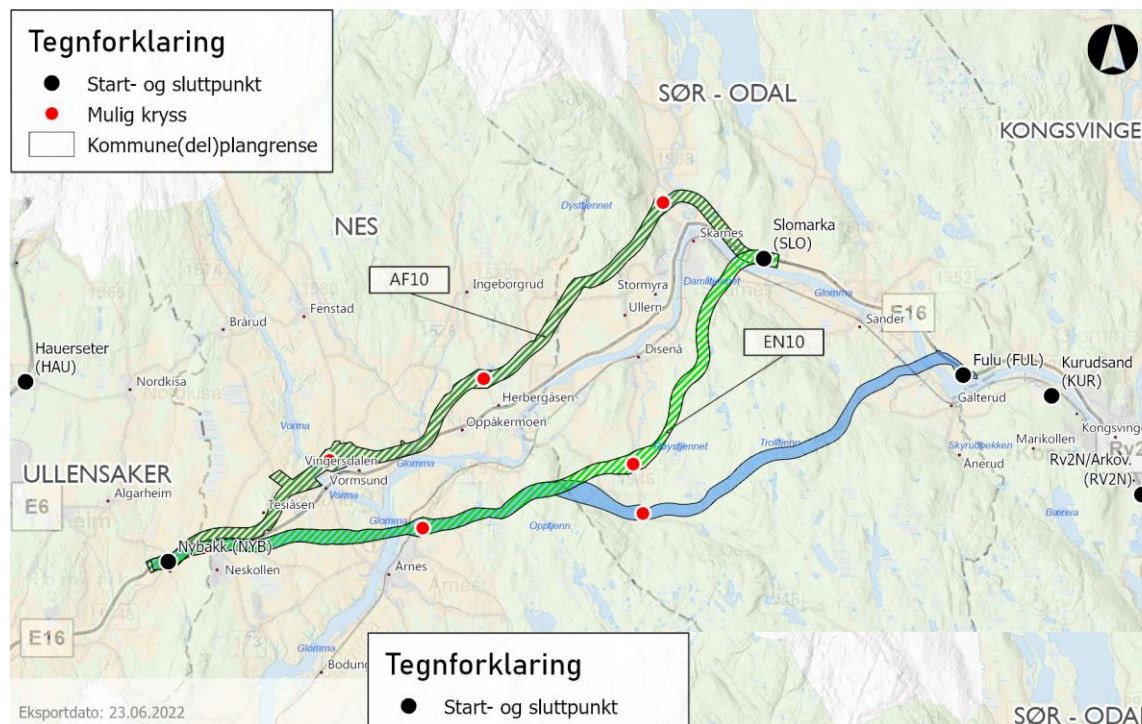
Resultater av støyberegninger basert på forenklet metode.

	Antall bygninger i gul sone	Antall bygninger i rød sone	Totalt antall bygninger med støynivå $L_{den} > 55$ dB
0-alternativ	805	329	1134
Korridor A	944	211	1155
Korridor B	955	215	1170
Korridor C	968	210	1178
Korridor F	994	127	1121

Planforslag til KDP

Vi ønsker å kartlegge problemområder og konsekvenser for beboere så tidlig som mulig

- Skulle utrede én korridor med tre alternativer, men...
- Det ble tre korridorer
- Og 10 alternativer
- I tillegg 0-situasjon og eksisterende vei for alle alternativene



Utfordringer i tidlig fase

- Støysonekart med overordnede skjermingstiltak gir forventninger for beboere
- Få fram endringer langs eksisterende vei etter at hovedtrasé er flyttet
- Helsekonsekvenser og sosial bærekraft



Spørsmål?

Bright
ideas.
Sustainable
change.

RAMBOLL