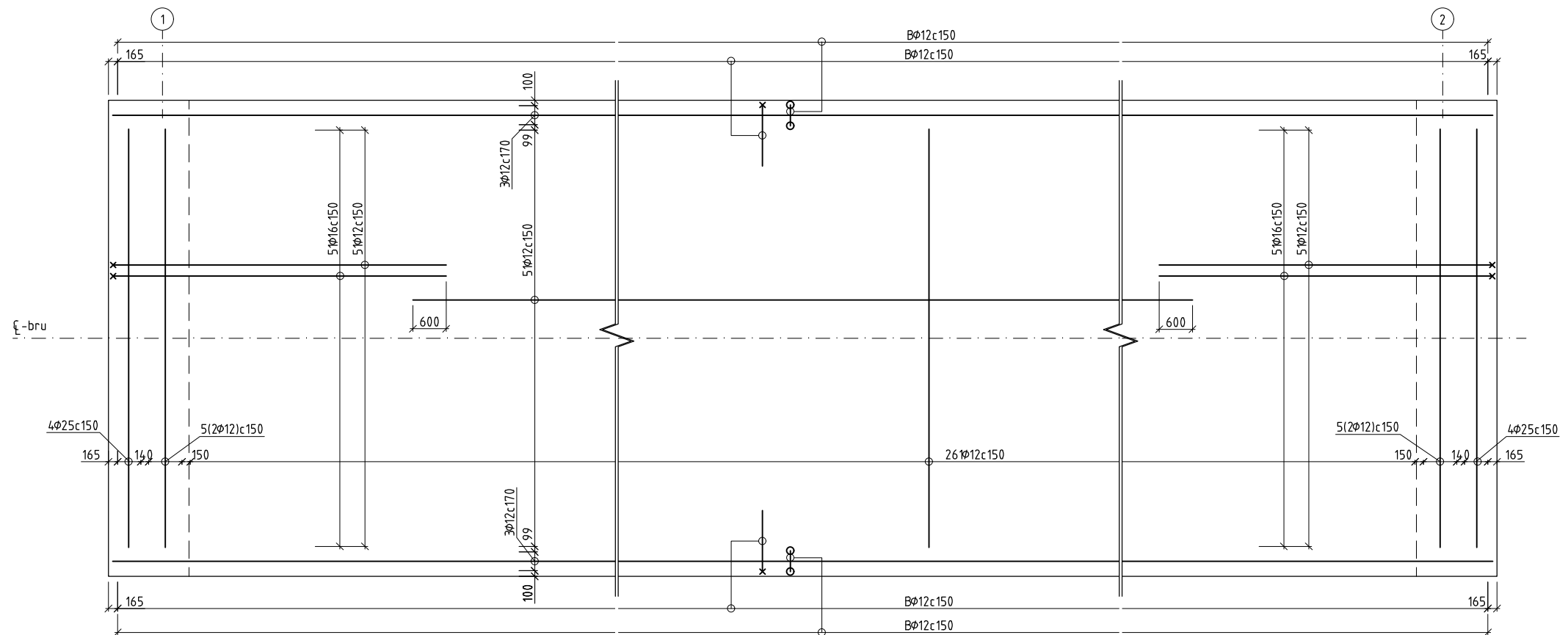


A PLAN: UK armering
1:50



B PLAN: OK armering
1:50

Merknader:

- Generelt:
Nøyaktighetsklasse B i henhold til håndbok R762 Prosesskode 2, for kantdrager benyttes nøyaktighetsklasse A. Utførelsesklasse 3 i henhold til NS-EN 13670.
- Regelverk:
Håndbok N400 Bruprojektering (2015)+NA-rundskriv 2017/19.
Eurokode 2: Prosjektering av betongkonstruksjoner. Del 1-1: Allmenne regler og regler for bygninger (NS-EN 1992-1-1:2004+NA:2008).
Eurokode 2: Prosjektering av betongkonstruksjoner. Del 2: Bruer (NS-EN 1992-2:2005+NA:2010).
Håndbok R762 Prosesskode 2 (2018).
- Typiske materialkvaliteter:
Plasstøpt betong: B45 SV-Standard.
Armering: B500NC og B500NCR.
Rustfritt stål: A4-80 (NS-EN ISO 3506) og 1.4404 (NS-EN 10088).
- Muffeskjøter skal tilfredstille kravene i ISO 15835 til kategori FS1 med følgende modifikasjoner:
a) Muffeskjøtene skal ha dokumentert (qualification testing) en bruddkapasitet som er 30% høyere enn den nominelle flytekapasiteten til den armeringen den skal skjøte, det vil si 1,3ReH.
b) Ved løpende produksjonskontroll skal det dokumenteres at bruddet enten skjer i armeringsstangen eller, hvis bruddet skjer i muffeskjøten, at bruddkraften var 30% høyere enn armeringens nominelle flytekraft.

5. Armeringsoverdekning:

Overflate	Konstruktiv armering	Tilhørende monteringsstenger	
		Diameter	Overdekning
OK Plate	75 ± 15 mm	-	-
UK Plate	65 ± 15 mm	12 mm	50 ± 5 mm
Kantdrager OK/ Side	75 ± 15 mm	12 mm	60 ± 5 mm
Kantdrager UK	65 ± 15 mm	12 mm	50 ± 5 mm
Vinge og tverrbjelke	75 ± 15 mm	12 mm	60 ± 5 mm

- Armeringsskjøting:
Dersom ikke annet er vist, gjelder følgende:
-skjøtes maks. hver tredje stang i samme snitt;
- Omfar samt minste avstand mellom skjøter i nabostenger (mm):

Ø12	Ø16	Ø20	Ø25	Ø32
450	600	750	1050	1500

A	Arbeidstegning	paubag	stiper	stiper	23.05.2019
Revisjon	Revisjonen gjelder	Utarb	Kontr	Godkjent	Rev. dato
Godkjent	Arbeidstegning ifølge notat fra Vegdirektoratet	Arkivref	17/14.9279-5		23.05.2019
		Tegningsdato		24-04-2018	
		Bestiller		Vegdirektoratet	
Brubjelkeprosjektet Spenn 40,0 m		Produsert for		Vegdirektoratet	
		Produsert av		SVV Region vest	
BRUOVERBYGNING: PLATE ARMERING		Prosjektnummer		301620	
		Prosjektfasennummer		-	
Byggeplan		Arkivreferanse		-	
		Målestokk A1-format		Som vist	
Uttarbidet av		Kontrollert av		Tegningsnummer /	
paubag		stiper		revisjonsbokstav	
		Godkjent av		Konsulentarkiv	
		stiper			
				K110	
				A	