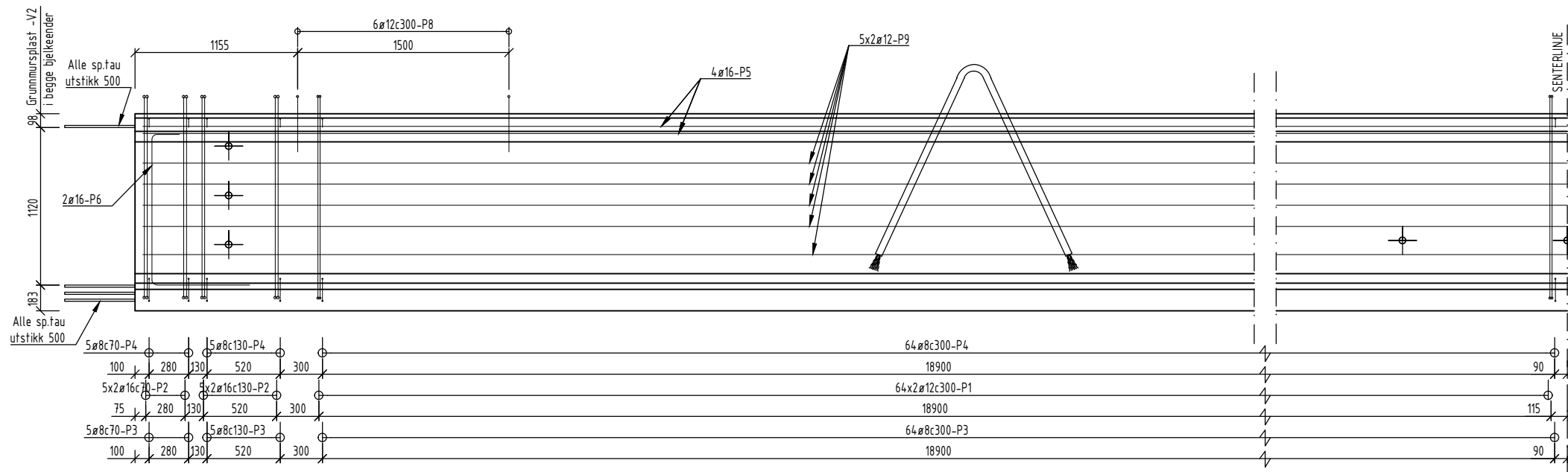
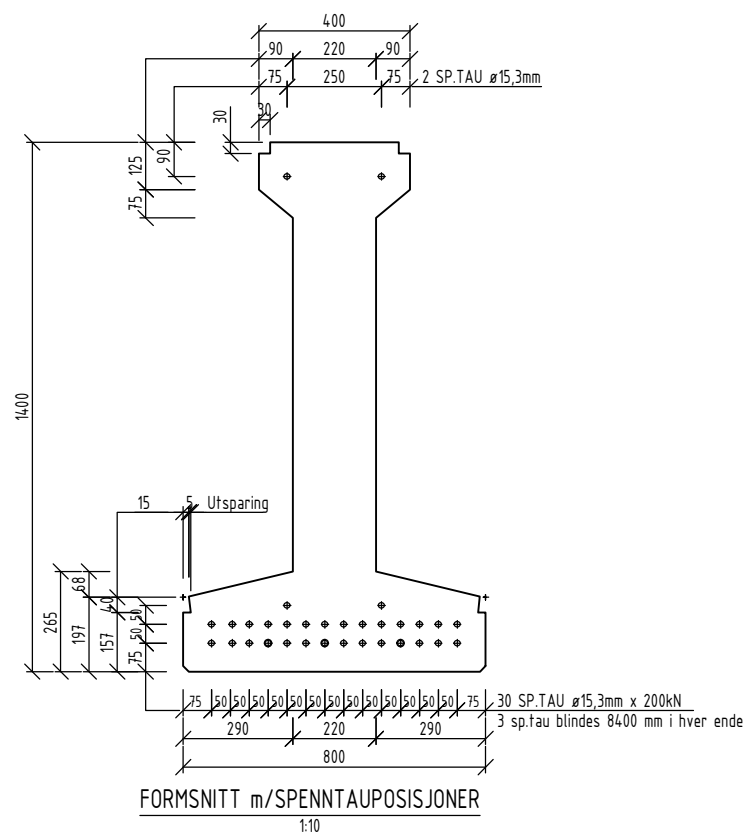


SUM ARMERING PR. ELEMENT:														
KVALITET	B500NC	B500NC	B500NC	Y1860S7	-	-	-	-	-	-				
DIAMETER (mm)	8	12	16	15,3	-	-	-	-	-	-				
SUM VEKT (kg)	160,3	813,3	399,7	1456,4	-	-	-	-	-	-				
Pos.	Di.	Ant.	Kval.	Kode	L/A	a	b	c	d	e	f	g	h	Dor
P1	12	256	B500NC	21	184,7	200	144,7	200						32
P2	16	40	B500NC	21	184,7	200	144,7	200						50
P3	8	148	B500NC	9960	1782	345	345	91	84	100				30
P4	8	148	B500NC	9960	926	145	145	29	121	100				30
P5	16	12	B500NC	00	12000	12000								
P5	16	4	B500NC	00	6000	6000								
P6	16	4	B500NC	21	1970	200	1070	700						50
P8	12	12	B500NC	21	910	400	110	400						32
P9	12	30	B500NC	00	12000	12000								
P9	12	10	B500NC	00	6000	6000								

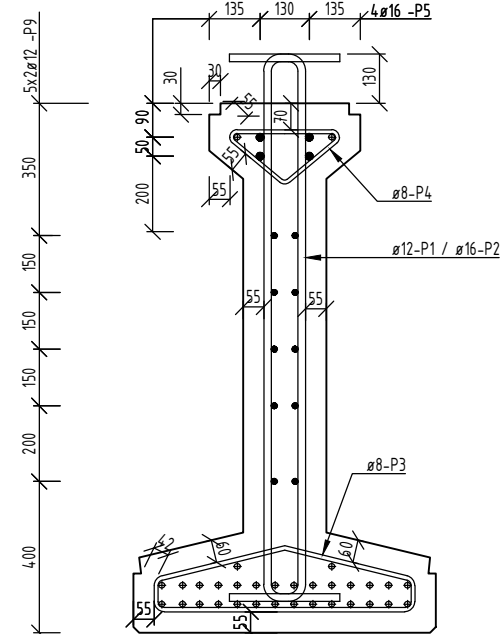
OPPRISS
1:40



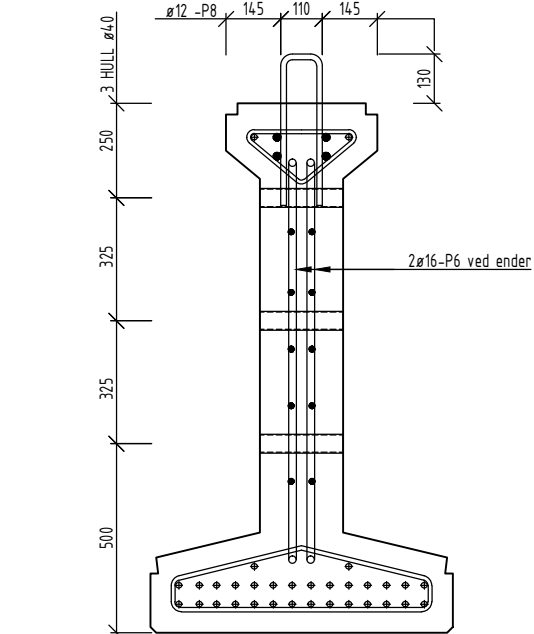
OPPRISS ARMERING
1:20



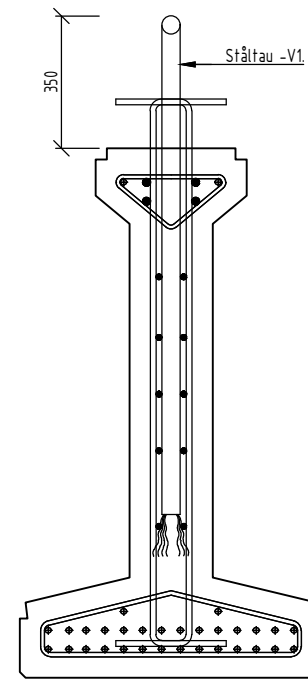
FORMSNITT m/SPENNTAUPOSISJONER
1:10



TYPISK ARMERINGSSNITT
1:10



SNITT VED HULL I ENDER OG EKSTRA SAMVIRKEBØYLER
1:10



SNITT VED LØFTEPUNKT
1:10

Merknader:

- Generelt:
Nøyaktighetsklasse B i henhold til håndbok R762 Prosesskode 2, Utførelsesklasse 3 i henhold til NS-EN 13670.
- Regelverk:
Håndbok N400 Bruprosjektering (2015)+NA-rundskriv 2016/12.
Eurokode 1 Laster på konstruksjoner. Del 2: Trafikklast på bruer (NS-EN 1991-2:2003+NA:2010).
- Typiske materialkvaliteter:
Prefabrikerte bjelker:
B55 SV-Standard;
Luft 3,5% ±1,5%;
Krav til alkalieinnhold.
Armering: B500NC og B500NCR.
Armeringsstoler av betong.
Spennarmering:
Spenntau Ø15,3 mm, $A_p=140 \text{ mm}^2$;
Bruddspenning $f_{pk}=1860 \text{ MPa}$ / Flytespenning $f_{p0,k}=1640 \text{ MPa}$.

Pos.	Ant.	Enh.	Art. nr.	Beskrivelse
V1	2	stk.	IG100	Ståltau Ø48 kappl. 3,15m, type 6x36-1FC bruddstyrke 1960 N/mm ² , ender splittes
V2	2	stk.	IG101	Grunnmurplast med knoffer 220x1120

5. Armeringsoverdekning:

Overflate	Konstruktiv armering	Sikringsprosedyre
OK bjelke	55 ± 5 mm	2.5.2a
UK bjelke	55/60 ± 5 mm	
Side bjelker	55 ± 5 mm	

- Armeringskjøting:
-skjøter forskyves;
- Omfar (mm):

Ø12	Ø16
450	600

- Oppspenning:
Spenntau:
OK (stk./diam./ kN): 2/15,3/200;
UK (stk./diam./ kN): 30/15,3/200.
Min. karakteristik betongfasthet ved oppspenning:
sylinderfasthet $f_{ck}=35 \text{ MPa}$ / terningfasthet $f_{ck,cube}=45 \text{ MPa}$.
- Produksjonsanvisninger:
Toleranser: normal.
Formside: stål.
4. side: kostet.
FAS (om ikke annet angitt på tegning): 15 mm.
Armeringsstoler av betong.
Herdefiltak: det anbefales tildekning med plastfolie,
OK bjelke tildekkes med plast umiddelbart etter støping, øvrige flater etter avforming.
Avforming kan skje tidligst ved fasthet 20 MPa.
Tildekkingen kan fjernes ved oppnådd fasthet 28 MPa.
Det tillates ikke porer med utbredelse >15 mm og/l eller dybde >10 mm.
- Element informasjon:
Vekt: 47 830 kg;
Betongvolum: 19,13 m³;
Produktnummer 3610.

A	Arbeidstegning	paubag	stiper	stiper	23.05.2019
Revisjon	Revisjonen gjelder	Utarb	Kontr	Godkjent	Rev. dato
Godkjent som arbeidstegning ifølge notat fra Vegdirektoratet		Arkivref	17/14.9279-5		23.05.2019
Tegningsdato		21-06-2018			
Bestiller		Vegdirektoratet			
Produsert for		Vegdirektoratet			
Produsert av		SPENNCON			
Prosjektnummer		301620			
Prosjektfasennummer		-			
Arkivreferanse		-			
Målestokk A1-format		Som vist			
Byggekvalitetsnummer		-			
Koordinatsystem		NTM zone X/INN2000			
Byggeplan					
Utarbeidet av	Kontrollert av	Godkjent av	Konsulentarkiv	Tegningsnummer /	revisjonsbokstav
ah	lv	lv		K122	A