

DIMENSJONERINGSGRUNNLAG:

- Statens vegvesens håndbøker:
- N400 Bruprosjektering (2015) og NA-rundskriv 2017/09
- R762 Prosesskode 2 (2018)
- NS-EN 1990-1999

BETONGKONSTRUKSJONER:

- Betong: Fasthetsklasse B45 SV-Standard
- Armering: Fasthetsklasse B500NC, NS 3576-3
- Utførelsesklasse: 3 (NS-EN 13670)
- Nøyaktighetsklasse: B (håndbok R762)

LASTER

Belegningsvekt: 5 kN/m² (tykkelse 200 mm)

Overfyllingsvekt ved total overfyllingshøyde:

- 0,3 m: 1,9 kN/m² (tykkelse 100 mm)
- 0,9 m: 13,3 kN/m² (tykkelse 700 mm)
- 1,5 m: 24,7 kN/m² (tykkelse 1300 mm)

Trafikklast jevnt fordelt: 5,4 kN/m²

Trafikklast aksellast: LM1, LM2 og LM3 uten restriksjoner

STÅL:

- Gjengestenger, skruer, dybler og anker skal være i rustfritt kvalitet A4-80 iht. NS-EN ISO 3506. Muttere, hylser og skiver skal være i samme dokumenterte kvalitet.
- Plater skal være i rustfritt stål iht. NS-EN 10088 nr. 1.4.4.04
- Kravene over gjelder ikke innenfor overdekkingssonen.
- Eventuelle flater inni ankerhylser som kan korrodere skal sikres med metode som gir et hulrødfritt resultat.

MONTERING:

- Gjengestenger skyves på plass etterhvert som elementer monteres.
- Når alle elementene er satt på plass, trekkes gjengestangen til slik at det blir kontakt mellom elementene.
- Alle gjengestenger etterstrammes.
- Utsparringer for gjengestenger i kulvertens lengderetning skal dreneres eller injiseres. Stågene i kulvertens nedre hjørner skal injiseres uansett for bunnsplate tykkelse t2 < 330 mm av hensyn til armeringsoverdekningen til utsparringsrøret.
- Fuge i bunn- og takplate samt utsparring for dybel i overgangsplate fylles helt med hurtigherdende mørtel, og avrettes slik at mørtelen flukter med OK plater.
- Løfteanker skal monteres slik at overdekning til konstruktiv armering er ivare tatt. Utsparring for løfteankre skal gjenstøpes, alternativt kan løfteankrene utføres i rustfritt kvalitet A4-80 iht. NS-EN ISO 3506. For løfteankre i behandlet stål gjelder samme krav til overdekning som for konstruktiv armering ved gjenstøping av utsparringer.
- Leverandøren skal dimensjonere elementer og løfteanker for alle håndteringsituasjoner. Det skal utarbeides anvisning/instruksjoner for lagring, transport og løfting.

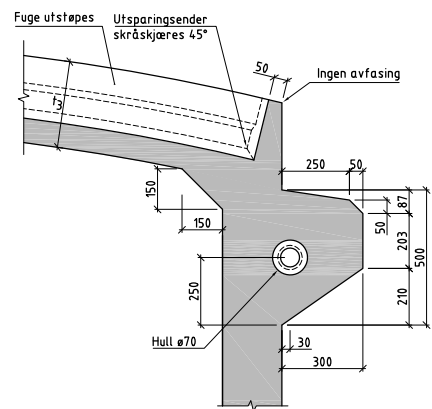
① Ekspanderende mørtel iht. NS-EN 1504-3 eller NS-EN 1504-6 med Dmaks ≤ 4 mm. Rasktherdende og dokumentert egnethet for fryse-/tinevekslinger.

HENVISNINGER:

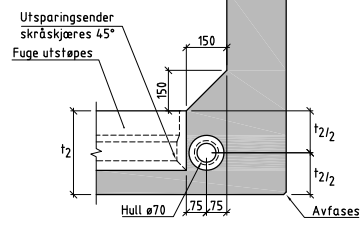
- Tegning K113: Buet tak, Form, Detaljer
- Tegning K114: flatt og buet tak, Støpeformer – tillatt "slipp". Plassering av ekstra stæg.
- Tegning K155: Buet tak, BxH=3,5x3,2 m
- Tegning K156: Buet tak, BxH=4,5x3,2 m, 5,5x3,2 m og 6,0x5,0 m. Armering
- Tegning K157: Buet tak, Tabeller – armeringsmål. Grunnlag for bøyelister.

GRUNNLAGSTEGNING

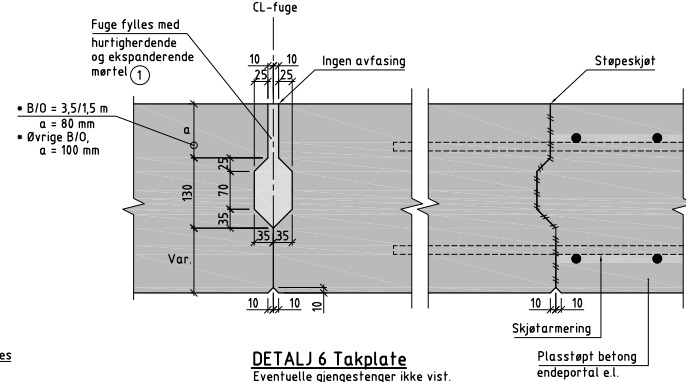
B	Revidert bunnsplattetykkelse / merknader	isabak	havjoh	havjoh	20.05.2020
A	Godkjent tegning	inger	hanstra	okavgr	22.06.2017
Revisjon	Revisjonen gjelder	Utskr	Kont	Godkjent	Rev. dato
	Godkjent (slatte notat fra Vegdirektoratet)	Aktørst	20/11/2013	15.06.2020	
Tegningsprosjekt		Tegningsdato		30.09.2015	
Bestiller		Betsongentnemningen		Rambøll Norge AS	
Prosjektleder		Prosjektleder		Vegdirektoratet	
Prosjektansvarlig		Prosjektansvarlig		Rambøll Norge AS	
Prosjektgruppe		Prosjektgruppe		Aktivitet	
Målestokk		Målestokk		A1-format	
Koordinatsystem		Tegningsnummer / revisjonsbetegn		K113 B	
Utarbeidet av	Kontrollert av	Godkjent av	Konstentforskr	Tegningsnummer / revisjonsbetegn	
J. Gaarder	I.R. Heiseh	Resen-Felle	1350077269		



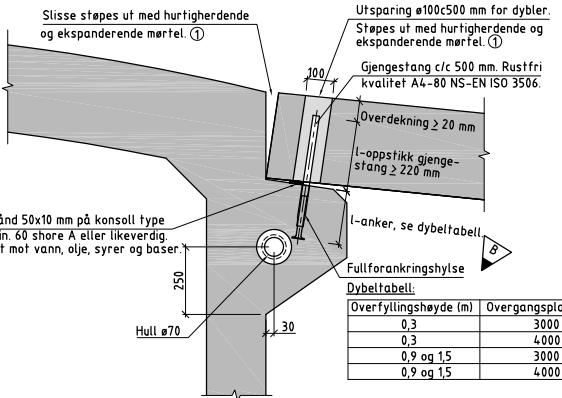
DETAILJ 1
Ref. tegn. K112
1:10



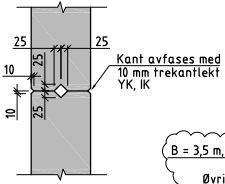
DETAILJ 2
Ref. tegn. K112
1:10



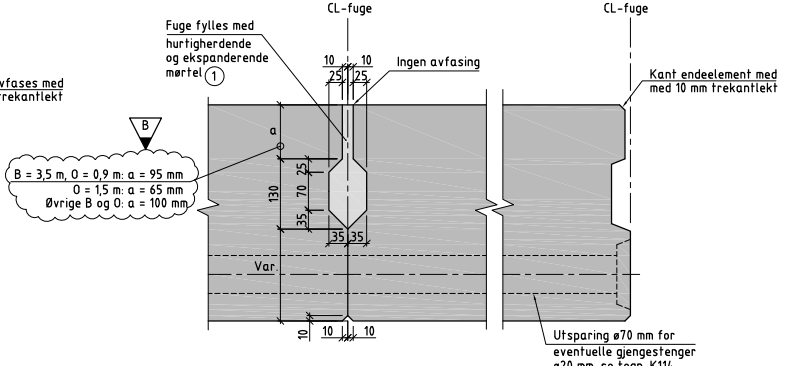
DETAILJ 6 Takplate
Eventuelle gjengestenger ikke vist.
Ref. tegn. K112 og K114
1:5



DETAILJ 3
Ref. tegn. K112
1:10



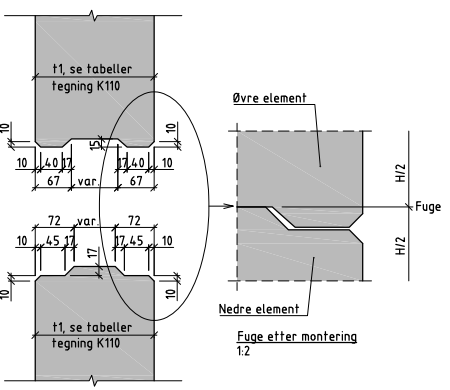
DETAILJ 4
Ref. tegn. K112
1:10



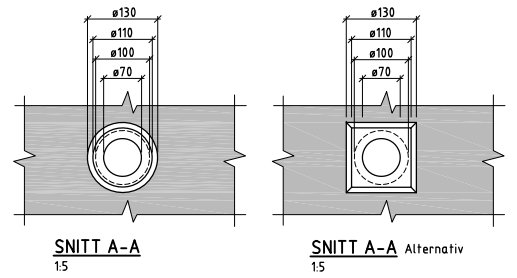
DETAILJ 7 Bunnplate
Ref. tegn. K112
1:5

Uarmert gummibånd 50x10 mm på konsoll type Kloropen med min. 60 shore A eller likeverdig. God bestandighet mot vann, olje, syrer og baser.

Overfyllingshøyde (m)	Overgangsplate l (mm)	Anker: ø-lengde
0,3	3000	M16-200
0,3	4000	M16-200
0,9 og 1,5	3000	M20-180
0,9 og 1,5	4000	M24-200

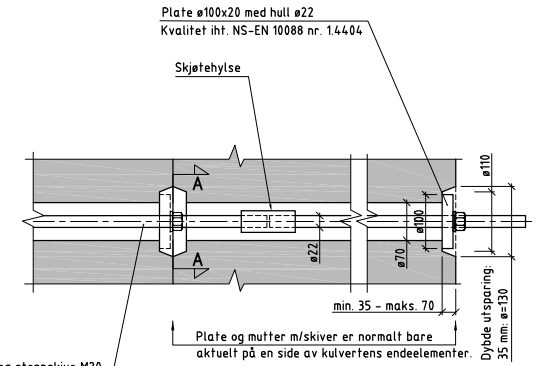


DETAILJ 5
Ref. tegn. K110
1:5



Gjengestang, mutter og stoppskive M20, kvalitet A4-80 iht. NS-EN ISO 3506. Gjengestang i hele kulvertens lengde. Skjøtes med skjøtehylse med minst like stor kapasitet i skjøten som gjengestangen.

DETAILJ 8 - Gjengestenger
Ref. tegn. K110 og K114
1:5



DETAILJ 8 - Gjengestenger
Ref. tegn. K110 og K114
1:5