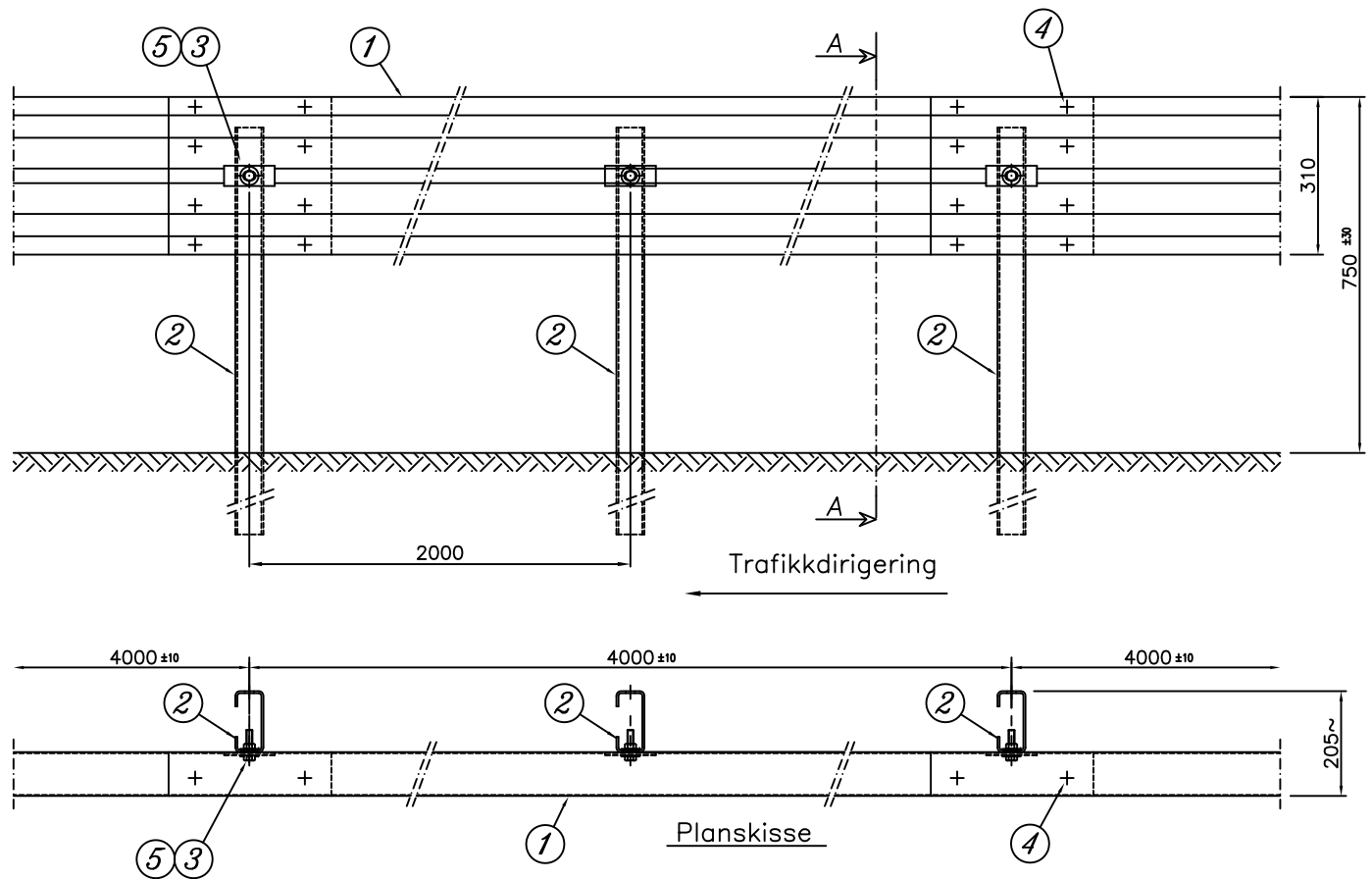
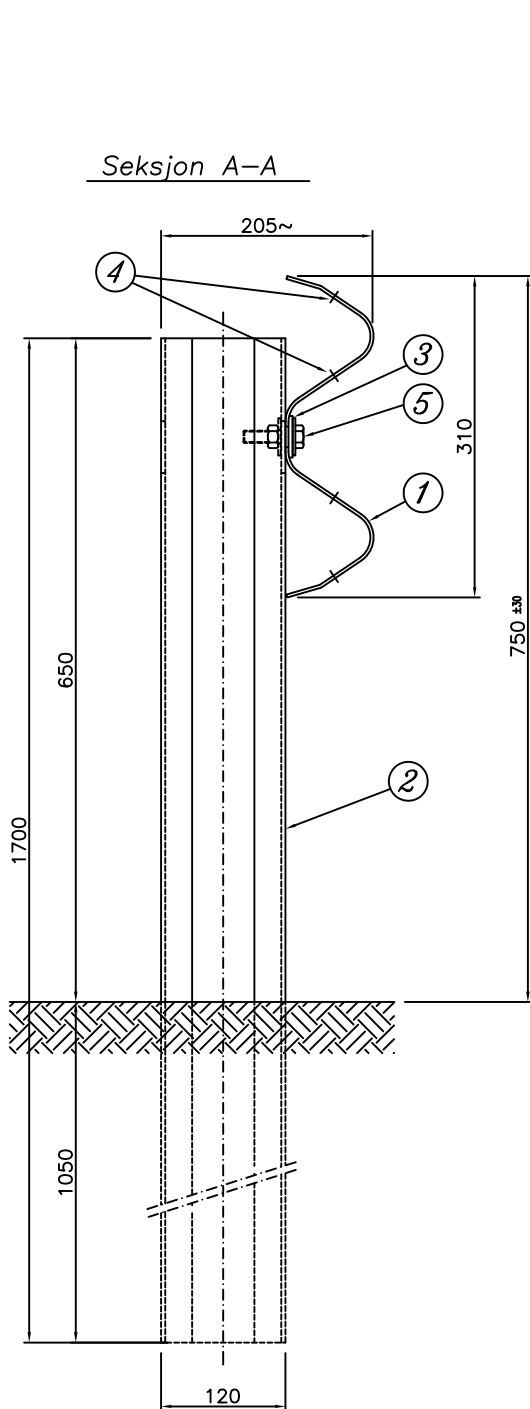


Kverksdeler som varmforsinkes skal være i henhold til Statens Vegvesens håndbok N10, se tabell 5.1 og 5.2.



SAP kode : N2W2_2014

5	0,50	Bolt T.E. M12x50 kompl. + 1 skive	CLASSE 8.8	63800857	MB-1844
4	2,00	Bolt T.T.D.E. M16x30 kompl.	CLASSE 8.8	63800012	0324
3	0,50	Dekkplate sporet 100x40 tyk.4	S 275 JR	59600127	0309
2	0,50	"C" Stolpe 120x55x30 tyk.4 L=1700	S 275 JR	59400943	MB-2123
1	0,25	Band 2 bølger L=4316 tyk. 2	S 355 JR	59300502	0311/45
POS.	nr.brikker x m	beskrivelse	material	kode	tegning

COMMESSA

TITOLO
BARRIERE N2 W2 Sidekanten
2 bølger akselavstand 2000 mm

NON INTERPRETATE IL DISEGNO.
SE AVETE DUBBI, CHIEDETE.

MARCEGAGLIA

STABILIMENTO DI POZZOLO FORMIGARO
Strada Roveri, 4
15068 POZZOLO F.RO (AL)
Telef. 0143/7761 - Fax 0143/776353

REVISIONE	DESCRIZIONE	FIRMA	DATA	FIRMA	DATA
A	MODIFICATO INFISSIONE PALO	PANNONE	04/06/14	PANNONE	16/04/14
				CONTROLLATO	
				APPROVATO	04/06/14
				DISEGNO N°	MB-2601
				SCALA 1:5/1:10	FORMATO A3 REV. A