



Statens vegvesen

Safeguard Scandinavia AB
Sliparegatan 10, 23436 Lomma

Sverige

Konstantin Panaretos

Behandlende enhet:
Vegdirektoratet

Saksbehandler/telefon:
Matteo Pezzucchi / 22073246

Vår referanse:
19/7881-22

Deres referanse:

Vår dato:
01.04.2019

Samsvargodkjenning av CARN2BL3 vegrekkverk

Det vises til søknad vedrørende godkjenning av CARN2BL3 vegrekkverk fra Safeguard Scandinavia AB samt med Brødrene Dahl AS med journalnummer 18/4735-76 datert 27.09.18.

Søknaden inneholder:

- Testrapport nummer 971 (TB11 test) datert 21.06.13 og testrapport nummer 972 (TB32 test) datert 21.03.13 av CARN2BL3 rekkverk med 4,0 meter stolpeavstand. Rekkverket er testet av Aisico testsenter.
- Tegning nummer CARN2BL3 datert juli 2018 og monteringsbeskrivelse av rekkverket.
- Produktsertifikat nummer 2003-CPR-1103 utstedt av SRAC CERTSEV teknisk kontrollorgan.

BDSG vegrekkverk er et ståltrekkverk som består av et føringssskinne montert på C-stolper. Føringssskinnen har en tykkelse på 2,0 mm. Rekkverksstolper har standard innfestningslengde på 0,80 meter eller 1,05 meter. Rekkverket har en bredde på ca. 0,200 meter og en høyde på 0,750 meter. CARN2BL3 vegrekkverk er produsert av CAR Segnaletica Stradale s.r.l.

CARN2BL3 vegrekkverk er i samsvar med nasjonale krav gitt i håndbok N101. I henhold til byggevareforordningen 305/2011 har produktet gjennomgått tredjepartskontroll. Produktets ytelser fremgår i produktsertifikatet 2003-CPR-1103.

CARN2BL3 med stoleavstand 4,0 meter tilfredsstillende kravene til styrkeklasse N2 med arbeidsbreddeklasse W3, skadeklasse A.

Med grunnlag i overnevnte gis herved adgang til bruk av CARN2BL3 siderekkverk på offentlig veg i Norge.

Leverandøren skal levere bruksanvisning til brukere for å sikre kvalitet av installasjon og fremtidig vedlikehold. CARN2BL3 skal monteres i henhold til produsent/leverandørens

Postadresse
Statens vegvesen
Vegdirektoratet
Postboks 6706 Etterstad
0609 OSLO

Telefon: 22 07 30 00
firmapost@vegvesen.no
Org.nr: 971032081

Kontoradresse
Brynsengfare 6A
0667 OSLO

Fakturaadresse
Statens vegvesen
Regnskap
Postboks 702
9815 Vadsø

installasjonsbeskrivelse. Høyden på senter føringsskinne skal være 0,6 m over overkant asfalt. Stolper med innfestningslengde på 1,050 meter bør benyttes. Ved innfestingsbredde < 0,4 meter skal rekkverkets innfestningslengde økes til min. 1,2 meter. Håndbok N101 legges til grunn for valg, bruk og plassering av rekkverket og rekkverkssender.

Vegdirektoratet publiserer en rekkverksliste med tilhørende gyldige dokumenter på vegvesen.no. Vegdirektoratet forbeholder seg retten til å endre eller tilbakekalle samsvargodkjenningen. Eventuelle endringer i produktets utforming eller materiale vil ugyldiggjøre denne godkjenningen.

Med hilsen

Sigmund Reinsborg Log
seksjonssjef

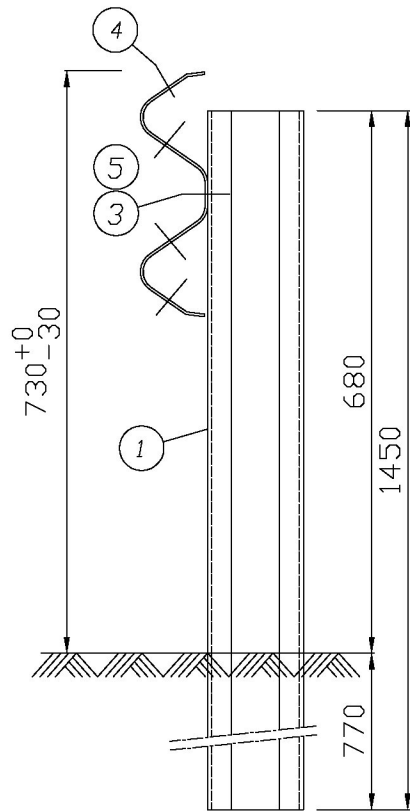
Matteo Pezzucchi

Dokumentet er godkjent elektronisk og har derfor ingen håndskrevne signaturer.

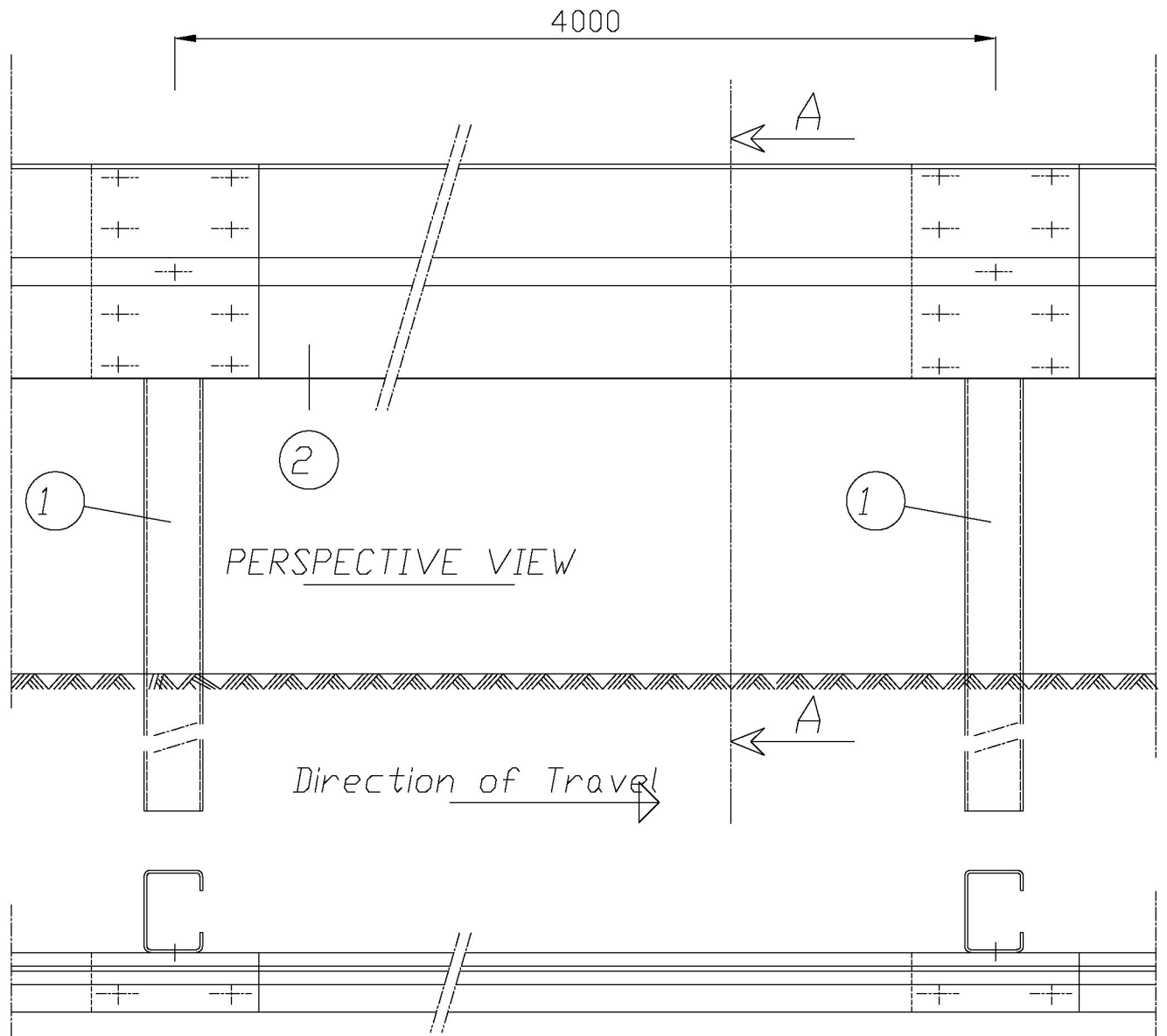
Kopi

Brødrene Dahl AS – Holmestrand, Bentsrudveien 19, 3083 HOLMESTRAND

SEZIONE A-A




PLANT VIEW



PERSPECTIVE VIEW

POS.	DESCRIPTION	DRAW	MAT.
1	*C* SHAPED POST	DIM. 120x80x25x4 mm H=1450 mm	SR235JR
2	DOUBLE WAVE BEAM	Beam L=4000mm Thk.3,00 mm	SR235JR
3	BOLT M12X50	M12 Hexagon Head - 20Nm	cl. 8.8
4	BOLT M16X30	M16 Round Head - 90Nm	cl. 8.8
5	*HOLE COVER* PLATE	Plate 100x40 thk. 4 mm	SR235JR

REV.	INDICATION OF REVISION	MARK	DATE	ISSUE	MARK	DATE	STEEEL QUALITY SR 235 JR UNI EN 10027-1 and UNI EN 10025
2				DRAWN	TEC	13/11/18	Tolerances: UNI EN 10029 - UNI EN 10051 - UNI EN 10162 - UNI EN 10143 - UNI EN 3740
1				APPROVED	DG		Galvanization UNI EN ISO 1461



PONTE - ITALY

DOUBLE WAVE BEAM BARRIER CLASS N2 W3 FOR EMBANKMENTS

DRAW 1
SCALE 1:10
DRAW:

CAR Segnaletica Stradale s.r.l. - HQ: Zona industriale -C.da Piana -82030 Ponte (BN) -Italy tel. +39/0824 875189/875215/875174 - Fax +39/0824 875174 http://www.carsrl.com- E-mail: info@carsrl.com

The following drawing, reserved property of CAR can be produced and supplied to third parties with prior written authorization. In the event of a breach the CAR reserves the right to proceed according to the law.