



Statens vegvesen

DELTA BLOC International GmbH
Industriestrasse 28
2601 Sollenau
Østerrike

Marc-Andre Lehnen

Behandlende enhet:
Vegdirektoratet

Saksbehandler/telefon:
Matteo Stefano Pezzucchi /
22073246

Vår referanse:
20/7023-66

Deres referanse:

Vår dato:
07.09.2020

Samsvargodkjenning av DB 100 NBF vegrekkverk med integrert støyskjerm

Det vises til søknad vedrørende godkjenning av DB 100 NBF rekkverk fra DELTA BLOC International GmbH med journalnummer 17/1309-88 datert 10.11.17.

Søknaden inneholder:

- Testrapport nummer TF-DEL18008-VSI (TB11 test) og testrapport nummer TF-DEL18009-VSI (TB51 test) datert 31.07.18 av DB 100 NBF. Rekkverket er testet av Vehicle Safety Institute (VSI) - Graz University of Technology testsenter.
- Tegninger nummer M714755-EN datert 30.08.18 og montasjebeskrivelse av DB 100 NBF.
- Produktsertifikat nummer 0531-CPR-1317-1475 utstedt av TÜV SÜD Automotive akkreditert teknisk kontrollorgan.

DB 100 NBF er et tosidige rekkverk som består av prefabrikkerte betongelementer og en støyskjerm på topp av elementene. Støyskjermen består av opptil 4 separate paneler. Betongelementene kobles sammen med et koblingselement som har en høyde på 180 mm. De prefabrikkerte elementene har en lengde på 5,0 meter en bredde på 1,05 meter og en høyde på 1,0 meter. DB 100 NBF har en totalhøyde som varierer mellom 2,0 og 4,5 meter avhengig av støyskjermens høyde. Rekkverket produseres av DELTA BLOC International AS.

DB 100 NBF rekkverk er i samsvar med nasjonale krav gitt i håndbok N101. I henhold til byggevareforordningen 305/2011 har produktet gjennomgått tredjepartskontroll. Produktets ytelser fremgås i produktsertifikatet 0531-CPR-1317-1475. Rekkverket er testet i styrkeklasse H2. DB 100 NBF tilfredsstiller kravene til styrkeklasse H2 med arbeidsbreddeklasse W4, inntrengningsklasse VI1, skadeklasse B og snøklasse 4.

Med grunnlag i overnevnte gis herved adgang til bruk av DB 100 NBF rekkverk på offentlig veg i Norge. Rekkverket kan benyttes som midtrekkverk.

Postadresse
Statens vegvesen
Vegdirektoratet
Postboks 1010 Nordre Ål
2605 LILLEHAMMER

Telefon: 22 07 30 00
firmapost@vegvesen.no
Org.nr: 971032081

Kontoradresse
Brynsengfare 6A
0667 OSLO

Fakturaadresse
Statens vegvesen
Regnskap
Postboks 702
9815 Vadsø

Leverandøren skal levere bruksanvisning til brukere for å sikre kvalitet av installasjon og fremtidig vedlikehold. DB 100 NBF skal monteres i henhold til produsent/leverandørens installasjonsbeskrivelse. Håndbok N101 legges til grunn for valg, bruk og plassering av rekkverket og rekkverksender.

Vegdirektoratet publiserer en rekkverksliste med tilhørende gyldige dokumenter på vegvesen.no. Vegdirektoratet forbeholder seg retten til å endre eller tilbakekalle samsvargodkjenningen. Eventuelle endringer i produktets utforming eller materiale vil ugyldiggjøre denne godkjenningen.

Med hilsen

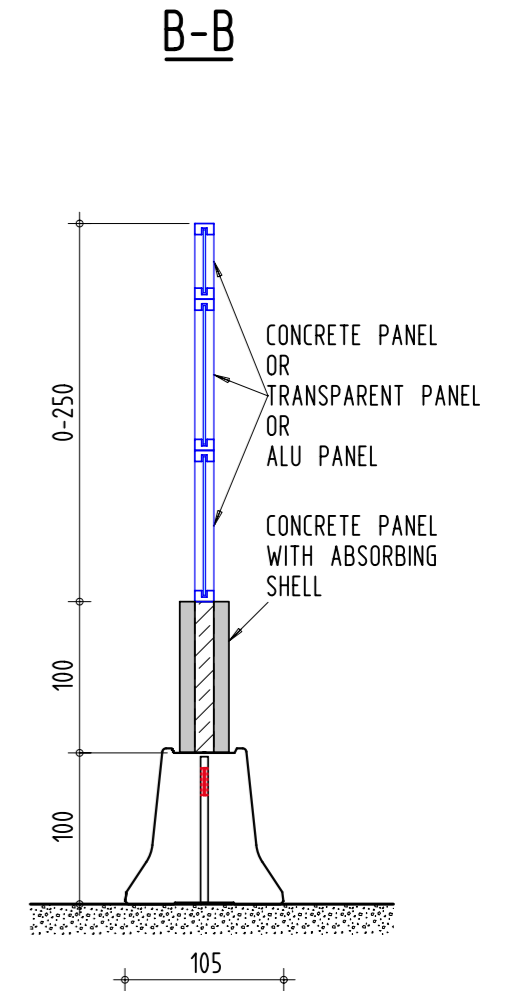
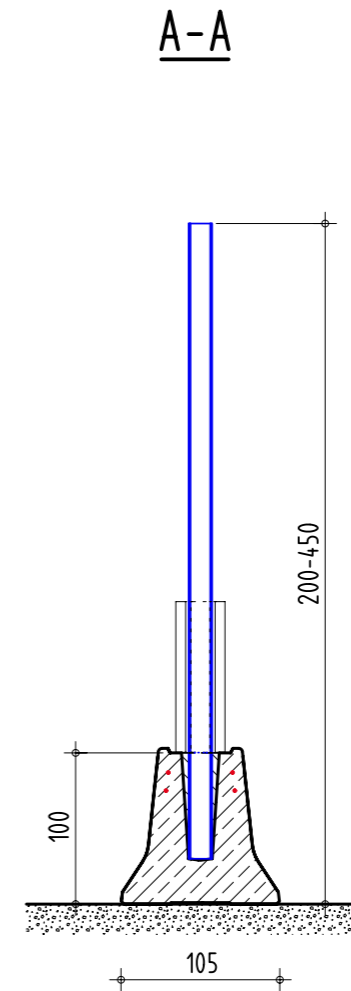
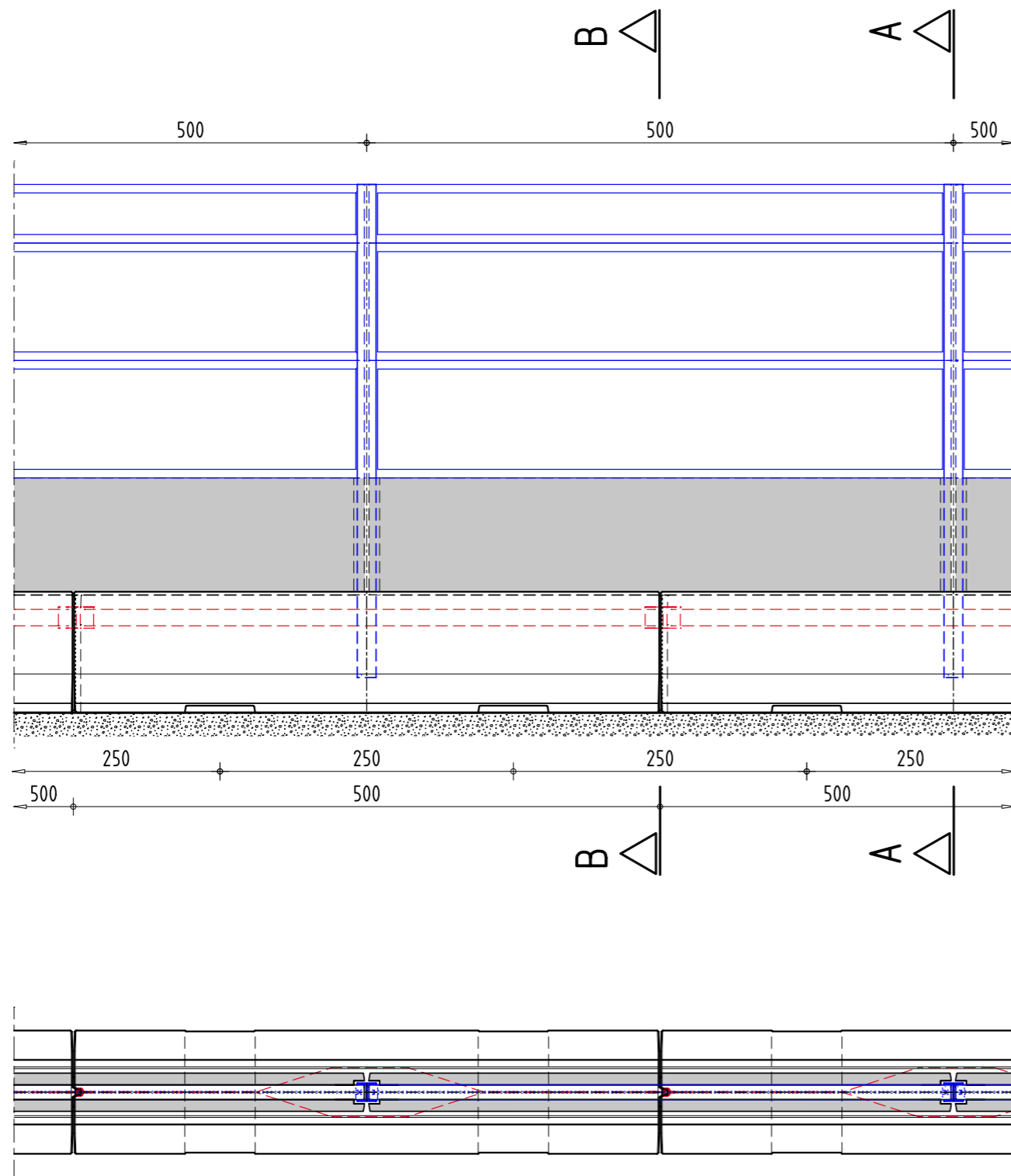
Sigmund Reinsborg Log
seksjonssjef

Matteo Pezzucchi

Dokumentet er godkjent elektronisk og har derfor ingen håndskrevne signaturer.

Kopi
LEHMANN Steffen
SCHUCH Patrick

THIS DOCUMENT IS PROPERTY OF DELTA BLOC INTERNATIONAL GMBH AND IS COPYRIGHT PROTECTED.
 ANY DUPLICATION OR PRESENTATION AUTHORISED ONLY WITH EXPRESSED CONSENT OF THE OWNERS.



(*) WEIGHT BASIC ELEMENTS.
 TOTAL WEIGHT VARIABLE,
 DEPENDING ON CONSTRUCTION
 OF NOISE BARRIER.



DB 100 NBF 450 / 5m T180			
dimensions (l/w/h):		500/105/100cm	
weight:		8415kg(*)	
performance class acc. EN 1317:		H2/W4/ASI B	
drawing number:		M714755-EN	
drn.: BED	ckd.: SPI	date:	30.08.2018