



## Statens vegvesen

Brødrene Dahl AS – Holmestrand  
Våleveien 27  
3083 HOLMESTRAND

Terje Moe

Behandlende enhet: Vegdirektoratet	Saksbehandler/telefon: Fredrik Nyberg / 40035038	Vår referanse: 25/10670-2	Deres referanse:	Vår dato: 31.01.2025
---------------------------------------	---	------------------------------	------------------	-------------------------

### Godkjenning av ElipSafe TTMA

Det vises til søknad vedrørende godkjenning av ElipSafe TTMA støtpute montert på tilhenger (TTMA) fra Brødrene Dahl AS med journalnummer 24/2207-35 datert 16.05.24.

Søknaden inneholder:

- Testrapport nummer
  - TMA 024-12-2022\_Rev.1 (T-TMA100-1 test)
  - TMA 032-20-2022\_Rev.1 (T-TMA100-2 test)
  - TMA 023-11-2022\_Rev.1 (T-TMA100-3 test)
  - TMA 033-21-2022\_Rev.1 (T-TMA100-4 test)datert 09.12.24 av ElipSafe TTMA støtpute montert på tilhenger. Produktet er testet av AISICO S.r.L.
- Tegning nummer C07.00.00.00.00 ark 4 datert 13.12.22 og monteringsbeskrivelse.

Rapportene er gjennomgått og kontrollert i henhold til CEN/TS 16786:2018.

ElipSafe TTMA består av en ramme med energiabsorberende elementer inni rammen. De energiabsorberende elementene inni rammen er hovedsakelig utformet som bøyde rør i ellipser. Ved påkjørsel vil i hovedsak rammen og elementene inni rammen deformeres. Produktet, uten signalpanel, har en lengde på 5,3 meter, en bredde på 2,5 meter og en høyde på 1,2 meter. ElipSafe TTMA har en vekt på ca. 918 kg. Produktet produseres av Wimed Sp. Z o.o. Sp.k.

Testresultater tilfredsstillende til styrkeklasse 100, påkjøringshastighet 100 km/t og skaderisikoklasse C.

Test T-TMA100-1 og T-TMA100-3 gjennomføres med en total vekt (TMA + putebil) på 14 tonn som gir en maksimal målt roll-ahead-avstand på 2,4 meter. Test T-TMA100-2

Postadresse  
Statens vegvesen  
Vegdirektoratet  
Postboks 1010 Nordre Ål  
2605 LILLEHAMMER

Telefon: 22 07 30 00  
firmapost@vegvesen.no  
Org.nr: 971032081

Kontoradresse  
Innspurten 11C  
0663 OSLO

Fakturaadresse  
Statens vegvesen  
Fakturamottak DFØ  
Postboks 4710 Torgarden  
7468 Trondheim

gjennomføres med en total vekt på ca. 10 tonn som gir en målt roll-ahead-avstand på ca. 7,3 meter, og test T-TMA100-4 gjennomføres med en total vekt på ca. 7,9 tonn som gir en målt roll-ahead-avstand på ca. 8,3 meter.

På grunnlag av testresultatene gis herved adgang til bruk av ElipSafe TTMA støtpute montert på tilhenger på offentlig veg i Norge iht. tegning nummer C07.00.00.00.00 ark 4.

Leverandøren skal levere bruksanvisning til brukere for å sikre kvalitet av installasjon og fremtidig vedlikehold. ElipSafe skal kobles til støtputebil som beskrevet i produsentens/leverandørens installasjonsbeskrivelse. Produktet skal monteres på putebil slik at den totale vekten ikke blir mindre enn 7,9 tonn eller mer enn 14 tonn.

Håndbok N301 legges til grunn for bruk og plassering av TMA. Når produktet benyttes på veger med redusert friksjon (snø eller is) skal buffersonens lengde økes med 15 meter.

Vegdirektoratet publiserer en liste over vegutstyr med tilhørende gyldige dokumenter på [www.vegvesen.no](http://www.vegvesen.no). Vegdirektoratet forbeholder seg retten til å endre eller tilbakekalle godkjenningen. Eventuelle endringer i produktets utforming eller materiale vil ugyldiggjøre denne godkjenningen.

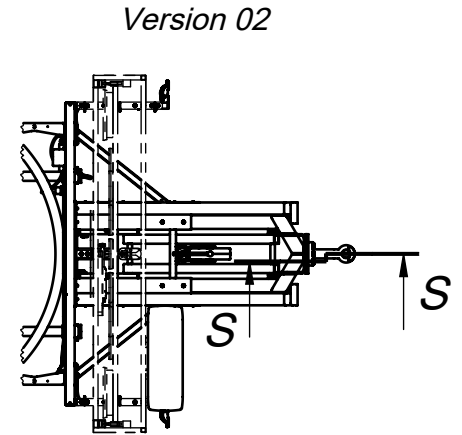
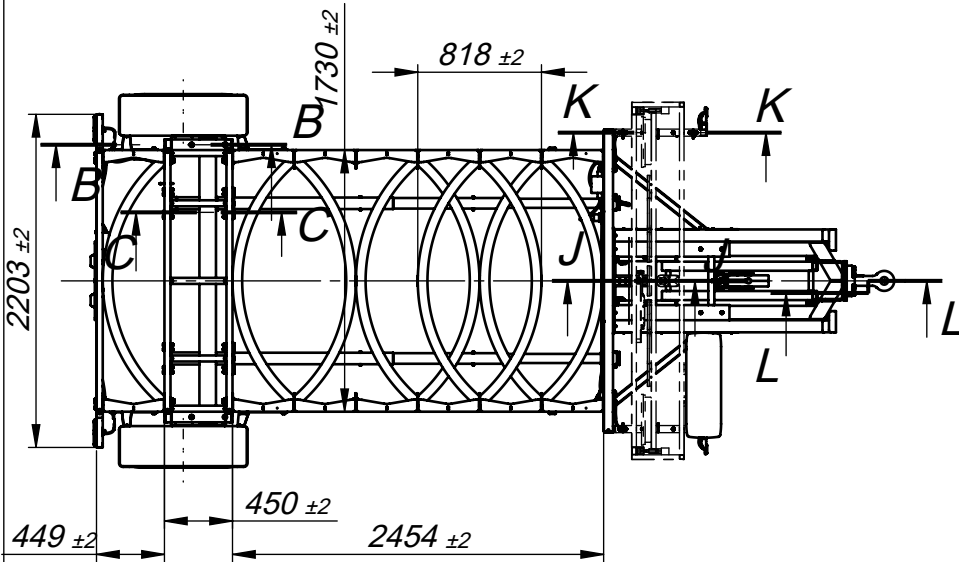
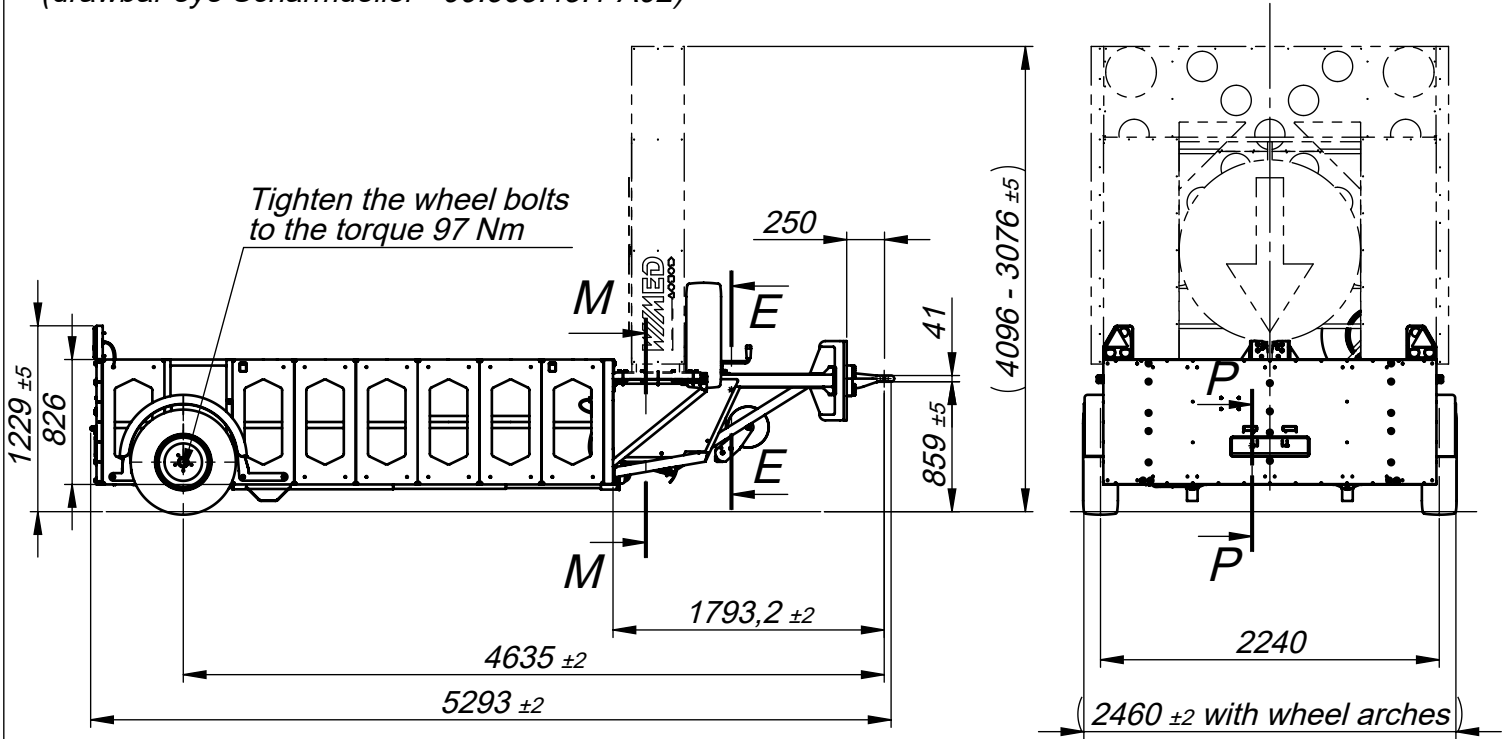
Med hilsen

Sigmund Reinsborg Log  
Seksjonssjef

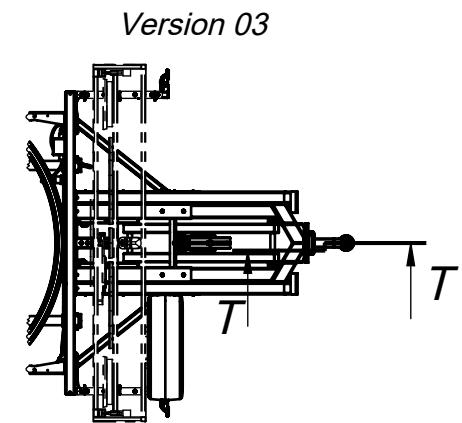
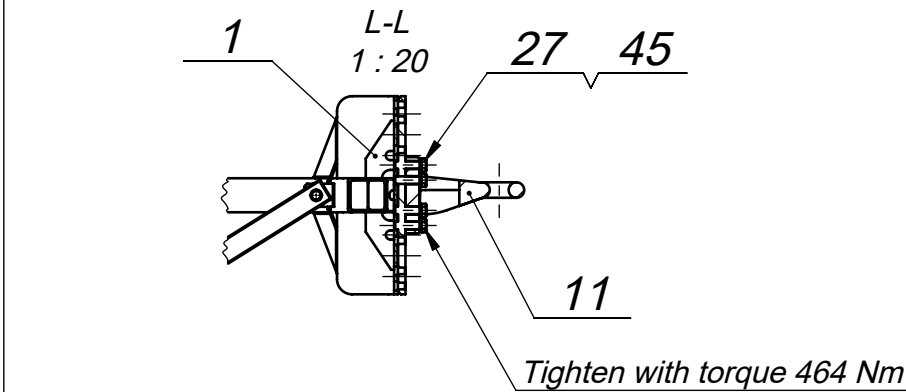
Fredrik Nyberg

*Dokumentet er godkjent elektronisk og har derfor ingen håndskrevne signaturer.*

Version 01  
 (drawbar eye Scharm Mueller - 00.665.43.1-A02)

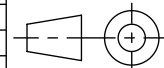


Version 02



Version 03

<b>PROTOTYPE</b>	Drawing No.		version		Scale	Sheet <b>4</b>	
	<b>C07.00.00.00.00</b>				<b>1:50</b>	Sheets <b>8</b>	
	Description					Material	
	<b>Trailer Truck Mounted Attenuator</b>						
		Name	Date	Signature			
	Designed	Ł. Kawalek	13.12.2022				
	Drawn	Ł. Kawalek	13.12.2022				
	Approve	W. Moczarny					
	Verified by	R. Kordus					



**ENDEGO**