



Statens vegvesen

Gunnar Prefab AB
Berg Olles väg 26
795 32 RÄTTVIK
Sverige

Anna Mårten

Behandlende enhet: Vegdirektoratet	Saksbehandler/telefon: Fredrik Nyberg / 40035038	Vår referanse: 22/5465-86	Deres referanse:	Vår dato: 14.10.2022
---------------------------------------	---	------------------------------	------------------	-------------------------

Oppdatering av godkjenning av GPLINK 1.5 midlertidig rekkverk

Det vises til søknad vedrørende oppdatering av godkjenning av GPLINK 1.5 midlertidig rekkverk fra Gunnar Prefab AB med journalnummer 22/5465-60 datert 27.06.22 og videre til tidligere godkjenning med journalnummer 17/1309-23 datert 10.05.17.

Søknaden inneholder:

- Testrapport nummer 56992 (TB21 test) datert 27.05.21 og testrapport nummer 56991 (TB41 test) datert 27.05.21 av GPLINK 1.5 med elementlengde på 6,0 meter. Rekkverk er testet av VTI testsenter.
- Testrapport nummer 56963 (TB21 test) datert 17.05.19 og testrapport nummer 56965 (TB41 test) datert 17.06.19 av GPLINK 1.5 med elementlengde på 3,0 meter. Rekkverk er testet av VTI testsenter.
- Tegning nummer A 01 og A 02, datert 04.02.22 av GPLINK 1.5 med elementlengde på 6,0 meter og 3,0 meter respektivt
- Montasjebeskrivelse av rekkverk.

Rapport er gjennomgått og kontrollert i henhold til NS EN 1317-1,2.

GPLINK 1.5 består av prefabrikkerte elementer i betong med stålforsterkning. Elementene kobles sammen gjennom utstikkende stålelementer med hull som en vertikal stålstav tres gjennom. De prefabrikkerte elementene heller på skrå nederst for så å gå rett opp med hensyn på underlaget. Denne profilen er på begge sider av rekkverket. GPLINK 1.5 har en elementlengde på 6,0 meter eller 3,0 meter. Elementene har en bredde på 0,45 meter og en høyde på 0,87 meter. Rekkverket produseres av Gunnar Prefab AB.

GPLINK 1.5 midlertidig rekkverk er i samsvar med nasjonale krav gitt i vegnormal N101. Testene tilfredsstiller kravene til styrkeklasse T1 og T3.

Postadresse
Statens vegvesen
Vegdirektoratet
Postboks 1010 Nordre Ål
2605 LILLEHAMMER

Telefon: 22 07 30 00
firmapost@vegvesen.no
Org.nr: 971032081

Kontoradresse
Brynsengfare 6A
0667 OSLO

Fakturaadresse
Statens vegvesen
Fakturamottak DFØ
Postboks 4710 Torgarden
7468 Trondheim

GPLINK 1.5 med elementlengde på 6,0 meter godkjennes til følgende bruk:

- styrkeklasse T1 med arbeidsbreddeklasse W1 ($W=0,6$ m), deformasjonsbredde $D=0,2$ m og skadeklasse A.
- styrkeklasse T3 med arbeidsbreddeklasse W4 ($W=1,2$ m), deformasjonsbredde $D=1,0$ m, inntrengningsklasse VI2 ($VI=0,8$ m) og skadeklasse A.

I henhold til 1317-2:2010 godkjennes også GPLINK 1.5 med elementlengde på 6,0 meter i klasse T2 med en beregnet arbeidsbreddeklasse W3 ($W=1,0$ m), deformasjonsbredde $D=0,6$ m og skadeklasse A.

GPLINK 1.5 med elementlengde på 3,0 meter godkjennes til følgende bruk:

- Styrkeklasse T1 med arbeidsbreddeklasse W1 ($W=0,5$ m), deformasjonsbredde $D = 0,2$ m og skadeklasse A.
- Styrkeklasse T3 med arbeidsbreddeklasse W4 ($W=1,2$ m), deformasjonsbredde $D = 0,8$ m, inntrengningsklasse VI1 ($VI=0,4$ m) og skadeklasse A.

I henhold til 1317-2:2010 godkjennes også GPLINK 1.5 med elementlengde på 3,0 meter i klasse T2 med en beregnet arbeidsbreddeklasse W3 ($W=0,9$ m), deformasjonsbredde $D=0,5$ m og skadeklasse A.

Med grunnlag i overnevnte gis herved adgang til midlertidig bruk av GPLINK 1.5 på offentlig veg i Norge. GPLINK på 3,0 meter skal ikke benyttes i styrkeklasse T3 der det finnes oppholdsarealer, gang-/sykkelveg eller skinnegående trafikk nærmere enn 2 meter fra skulderkant på grunn av risiko for at større betongdeler kastes ut til siden ved påkjørsel.

Leverandøren skal levere bruksanvisning til brukere for å sikre kvalitet av installasjon og fremtidig vedlikehold. GPLINK 1.5 skal monteres i henhold til produsent/leverandørens montasjebeskrivelse. Vegnormal N101 legges til grunn for valg, bruk, plassering og innfesting av rekkverket og rekkverksender.

Vegdirektoratet publiserer en rekkverksliste med tilhørende gyldige dokumenter på vegvesen.no. Vegdirektoratet forbeholder seg retten til å endre eller tilbakekalle godkjenningen. Eventuelle endringer i produktets utforming eller materiale vil ugyldiggjøre denne godkjenningen.

Denne godkjenningen erstatter godkjenningsbrev med journalnummer 17/1309-23.

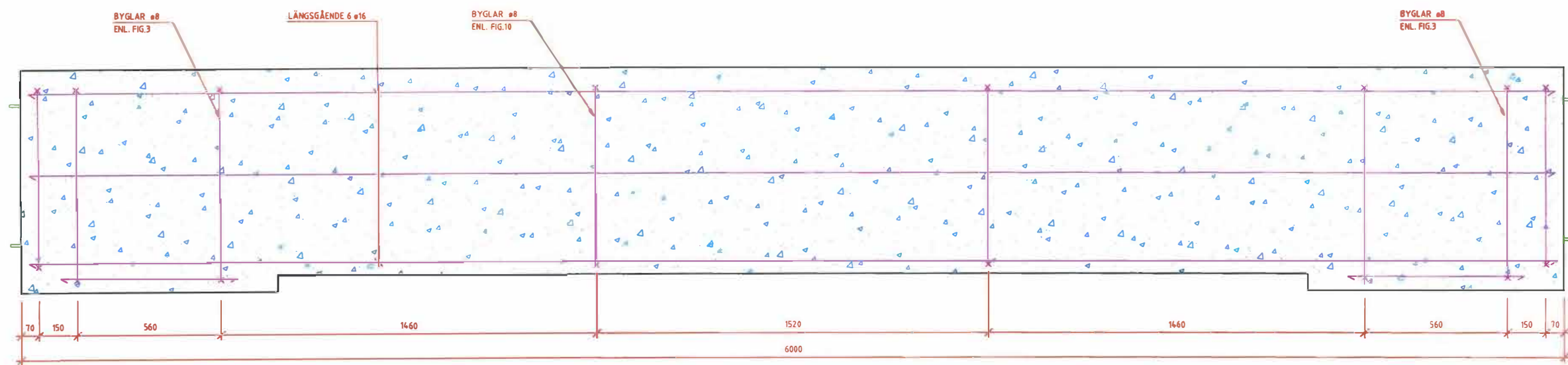
Med hilsen
Sigmund Reinsborg Log

Seksjonssjef

Fredrik Nyberg

Dokumentet er godkjent elektronisk og har derfor ingen håndskrevne signaturer.

TEKNISK BESKRIVNING, VÄGRÄCKE



ARMERING BALK
 LÄNGSGÄNDE $\phi 16$ mm - 6St.
 PROFILERADE FÖRDELNINGSBYGLAR $\phi 8$ mm - 8St.
 ARMERINGSKVALITET I $\phi 16$: K500 C-T.
 ARMERINGSKVALITET I $\phi 8$: K500 C-T.

ARMERING FÖT
 SPRICKARMERING 4st $\phi 12$ B 600-200 mm
 ARMERINGSKVALITET K500 C-T.

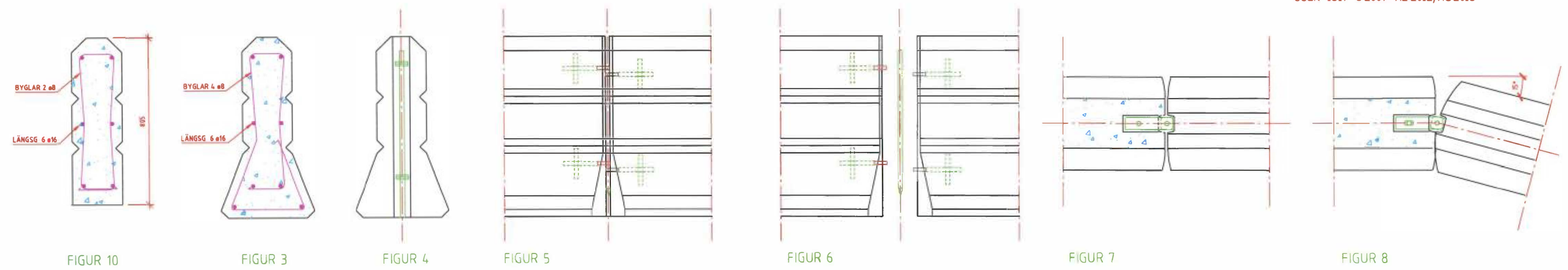
DISTANSKLOTS
 TÄCKSKIKT 35 mm.
 HJULDISTANS I PLAST.

BETONG
 FROSTRESISTENT BETONG KVALITET BTG C35/45.
 SKB S2 BASCEMENT
 LIVSLÄNGD L20 ÅR
 EXPONERINGSKLASS XD3 + XF4.

VIKT
 2700 Kg

GÄLLANDE NORMER
 SSEN 1317-5:2007+A2:2012/AC:2013

FIGUR 9



FIGUR 10

FIGUR 3

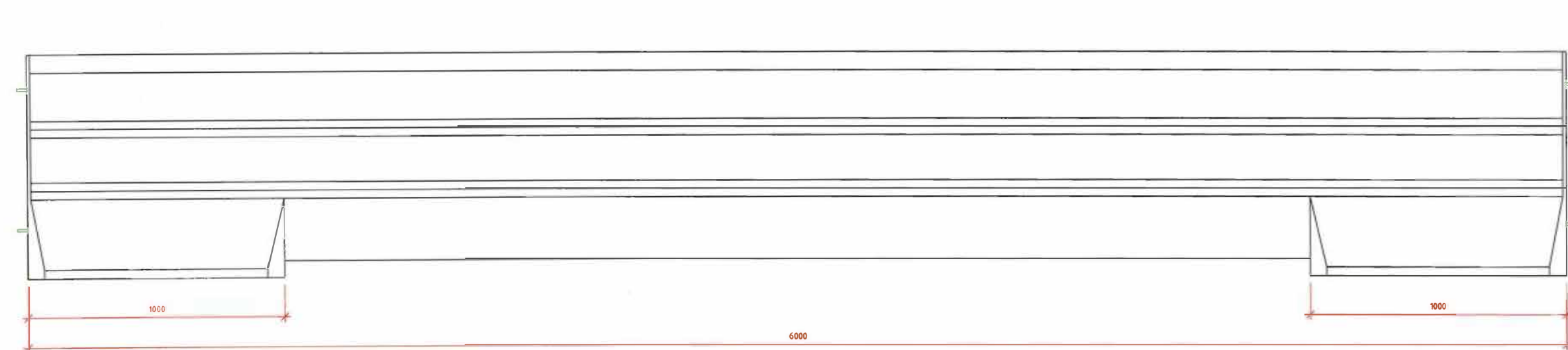
FIGUR 4

FIGUR 5

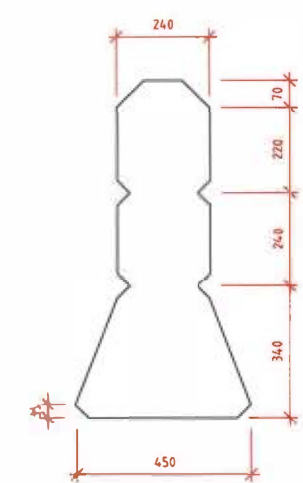
FIGUR 6

FIGUR 7

FIGUR 8



FIGUR 2



FIGUR 1

ARBETSRITNING

B	ÄNDRAD TEXT I TB	EF	2022-02-04
A	ÄNDRING AV TEXT I TB	EF	2017-11-29
BET	ANT	ÄNDRINGEN AVSER	SIGN DATUM
GP-LINK		TYP: 15 6M	
Berg Oles väg 12, 795 21 RÄTTVIK Tel. 0248-131 30, Fax 0248-133 22 E-post gunnarprell@bergs.se RITAD AV: HENRIK ANDERSSON Mjn ÖPT, DATUM: RÄTTVIK 2016-08-29			
SKALA 1:10		A 01	

TEKNISK BESKRIVNING, VÄGRÄCKE

ARMERING BALK

LÅNGSGÄNDE $\phi 16$ mm - 6St.
 PROFILERADE FÖRDELINGSBYGLAR $\phi 8$ mm - 6 St.
 ARMERINGSKVALITET I $\phi 16$: K500 C-T.
 ARMERINGSKVALITET I $\phi 8$: K500 C-T.

ARMERING FOT

SPRICKARMERING 4st $\phi 12$ B-Byglar 600×200 mm
 ARMERINGSKVALITET K500 C-T.

DISTANSKLOTS

TÄCKSKIKT 35 mm.
 HJULDISTANS I PLAST.

BETONG

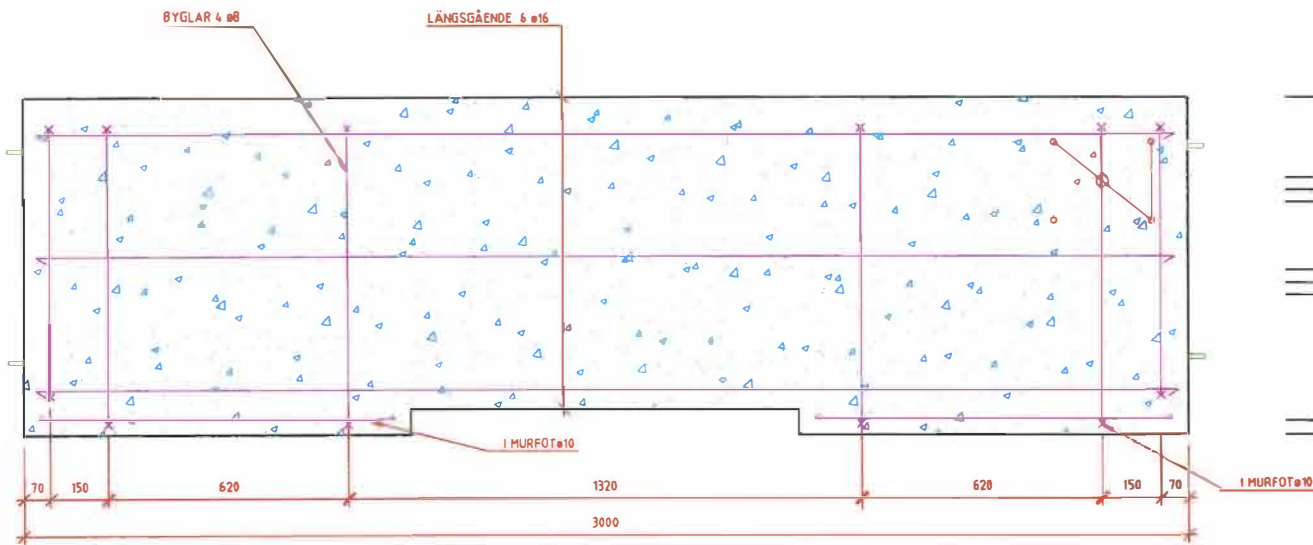
FROSTRESISTENT BETONGKVALITET BTG C35/45.
 SKB S2 BASCEMENT
 LIVSLÅNGD L20 ÅR
 EXPONERINGSKLASS XD3 + XF4.

VIKT

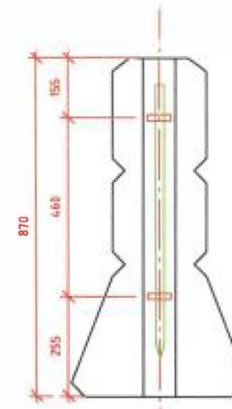
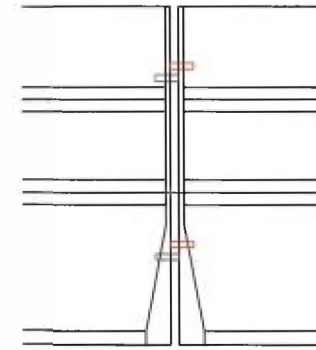
1500 Kg

GÄLLANDE NORMER

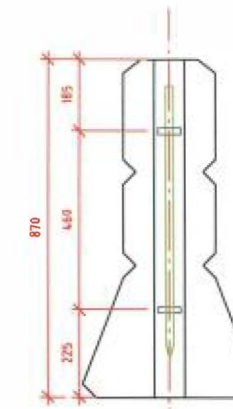
SSEN 1317-5:2007+A2:2012/AC:2013



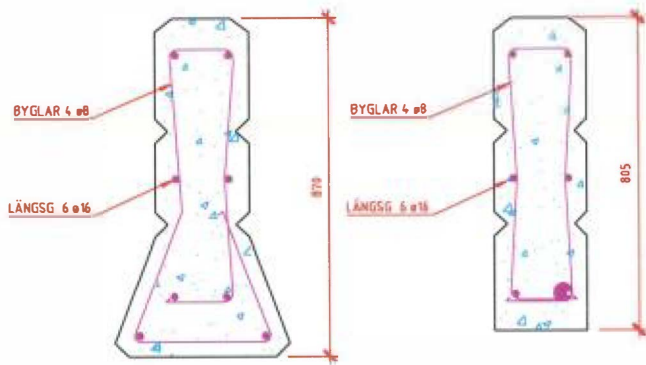
FIGUR 9



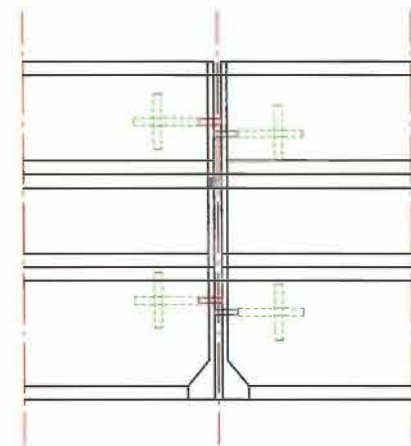
RÖD HÖG



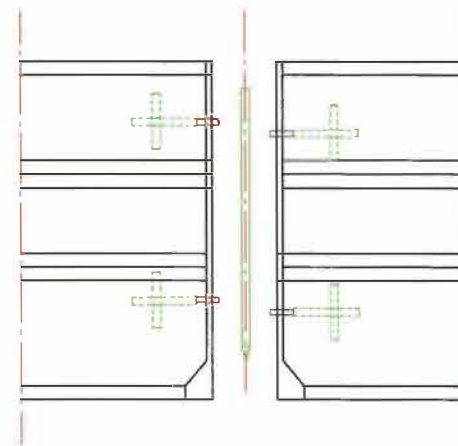
GRÅ LÅG



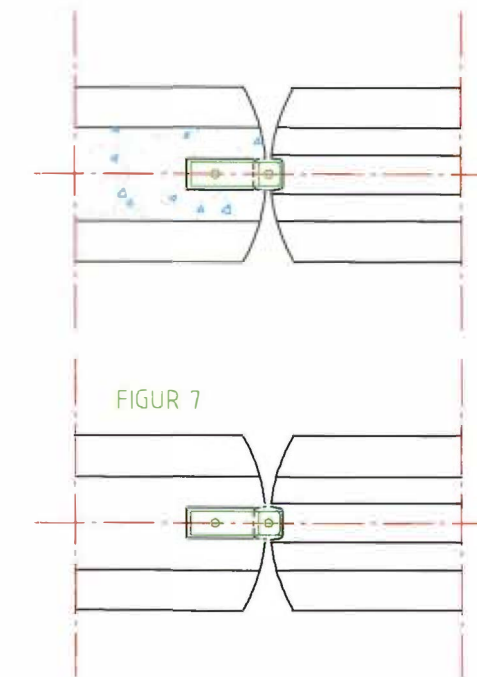
FIGUR 3



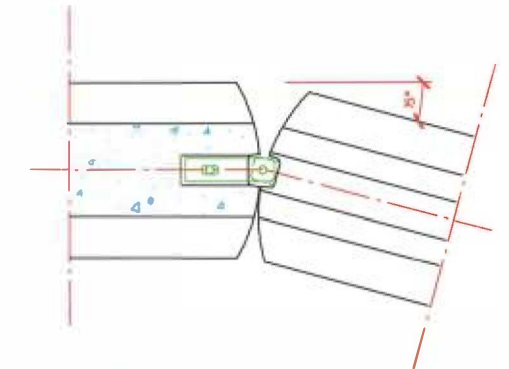
FIGUR 5



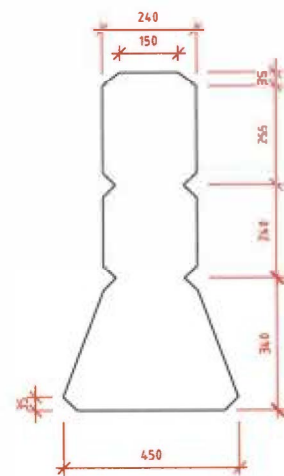
FIGUR 6



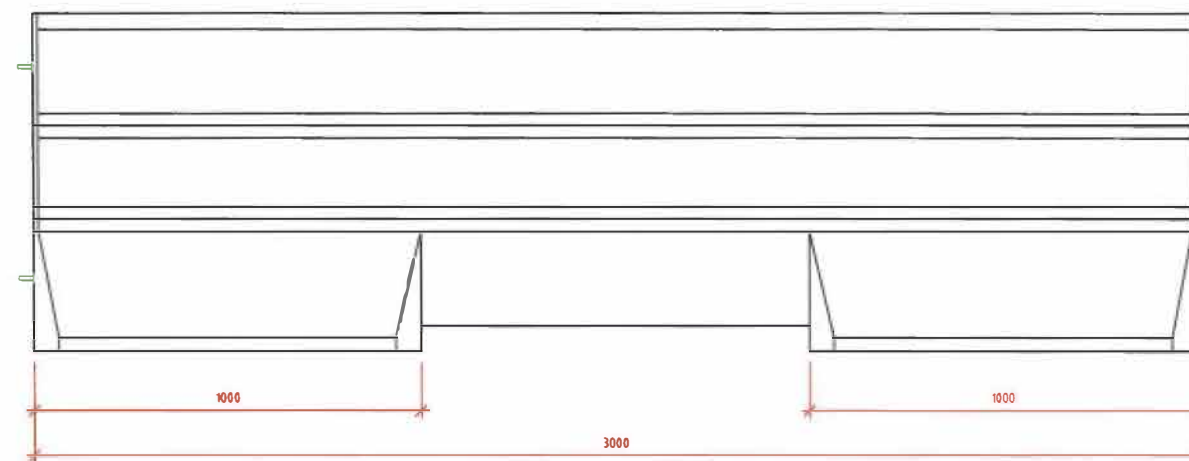
FIGUR 7



FIGUR 8



FIGUR 1



FIGUR 2

ARBETSRITNING

GunnarPrestab AB Berg Öres vlg 12, 795 21 RÄTTVIK
 Tel. 0248-131 30, Fax 0248-133 22
 E-post: gunnarprestab@svj.se
 BYGG OCH VÄRDESKAPAN AV
 HJÄLN

B	ÄNDRAD TEXT I TB	EF	2022-02-04
A	ÄNDRING AV TEXT I TB	EF	2017-11-29
BET	ANT	ÄNDRING AVSEER	SKO
GP-LINK		TYP: 1.5 3M	
ORIG. DATUM		RÄTTVIK	2016-08-29
ARBETSLEDA		RISIKOLEDA	ARBET
A 02		SKALA 1:10	