



## MONOLINE™

[www.vikorsta.no](http://www.vikorsta.no)

**MONOLINE™** er et helt nytt midtrekkverk fra Vik Ørsta AS. Det er tilpasset dagens moderne krav til rekkverk, og kombinerer liten arbeidsbredde med beste sikkerhetsklasse (A).

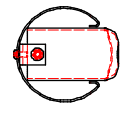
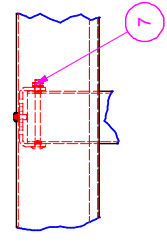
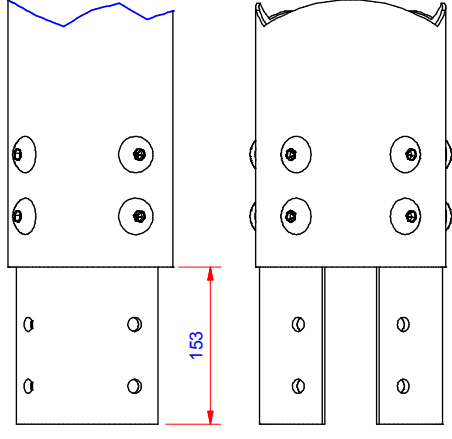
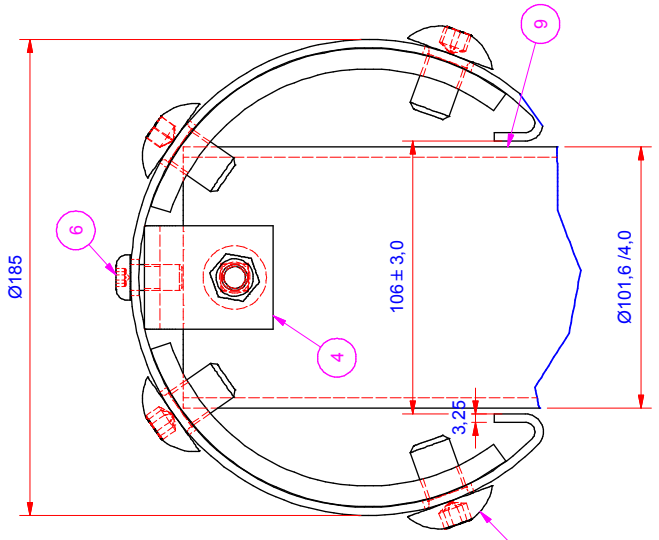
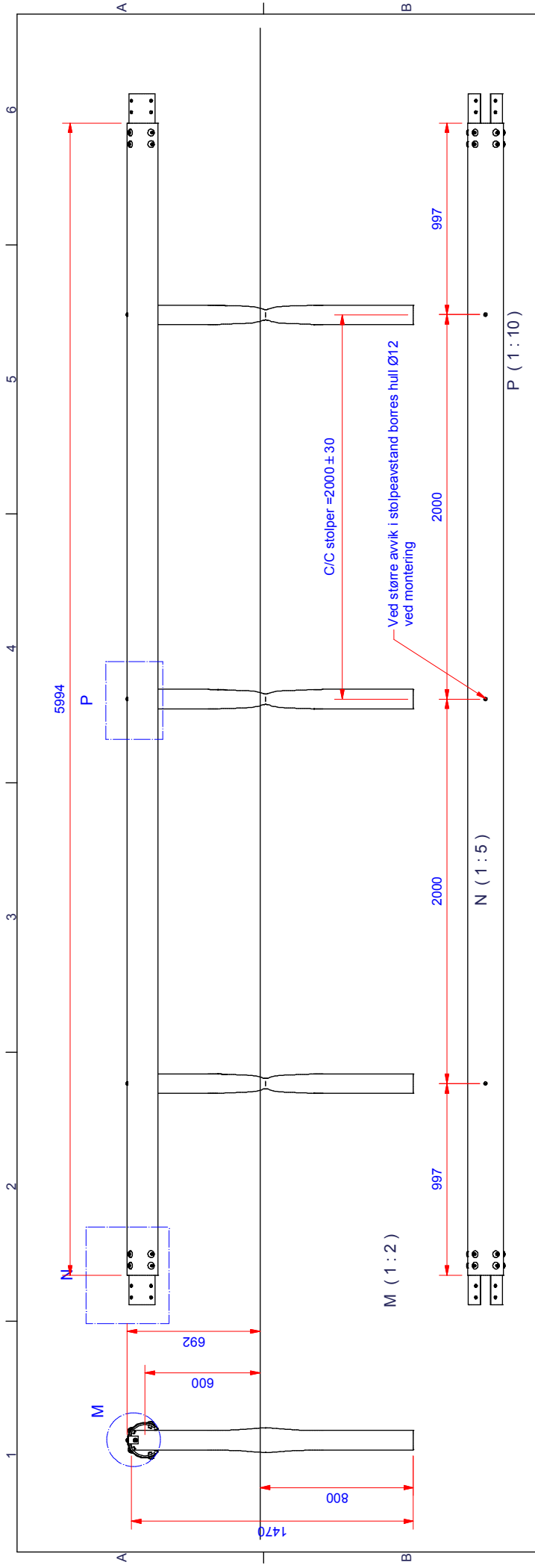
MONOLINE™ gjør det mulig å sikre mange veier med midtdeler, uten å redusere kravet til sikkerhetsklasse.

Rekkverket er konstruert av runde profiler, er transparent, og gir bedre oversikt og økt sikkerhet for alle typer trafikanter. Funksjonalitet, design og enkel montering er blant de fremste egenskapene til produkter fra Vik Ørsta AS.

### Tekniske data:

Styrkeklasse:	N2
Arbeidsbredde:	W = 1,1m (W4)
Stolpeavstand:	2m
Skadeklasse:	A
Testet etter:	EN-1317-1,-2

a **SAFEROAD** company



11	16	4 11 6025	Linsehodebolt M16x25 kval 8.8m/inv.seksk.	0,1 kg	T-0341A	
9	3	5 11 4 100	Stolpe for midtrekkverk	14,3 kg	T-0342	
8	3	4 91 0004	Mutter M10	0 kg		
7	3	4 21 01 30	Låseskrue M10x130	0,1 kg	T-0356	
6	3	4 11 0025	Linsehodebolt M10x25 Kval 4.6 m/ inv.6kt	0 kg		
4	3	5 11 4 301	Toppfeste for stolpe	0,3 kg	T-0357	
3	4	5 11 4 300	Skjøteplate	3 kg	T-0336	
2	1	5 11 4 200	Profil midtrekkverk	73,2 kg	T-0333D	
Pos	Ant	Art. nr.	Materialtype	Kapl.	Vekt	Anmerking
Dato	Konstr./Tegnet		Målestokk			
16.11.2007	Dirk		A3-1:20			
Godkjent	Tracet		Side 1 (2)			

**vikørsta**

Erstatning for Erstatlet av

**T-0332B**

Nr. System tegning midtrekkverk  
MONOLINE

Henviing: C:\Vault Workspace\Designs\03 Trafikk\T-0332.idw

Beregning

Denne tegning er vår eiendom og må ikke uten vårt samtykke brukes, kopieres eller mot våre interesser gjøres tilgjengelig for andre