



## Statens vegvesen

Nordic Road Safety AB  
Svetsarvägen 4  
861 36 Timrå  
Sverige

Fredrik Sangö

Behandlende enhet:  
Vegdirektoratet

Saksbehandler/telefon:  
Matteo Pezzucchi / 22073246

Vår referanse:  
18/4735-85

Deres referanse:

Vår dato:  
09.11.2018

### Samsvargodkjenning av Nordic R N2 vegrekkverk

Det vises til søknad vedrørende samsvargodkjenning av Nordic R N2 vegrekkverk fra Nordic Road Safety AB med journalnummer 18/4735-75 datert 21.09.18.

Søknaden inneholder:

- Testrapport nummer AF0911 (TB11 test) datert 05.12.17 og testrapport nummer AF0920 (TB32 test) datert 05.12.17 av Nordic R N2 med 4,0 meter stolpeavstand. Nordic R N2 rekkverk er testet av Suomen Törmäyskoepalvelu testsenter.
- Tegning nummer 300000010 NO datert 23.09.18 og monteringsbeskrivelse av Nordic R N2 vegrekkverk.
- Produktsertifikat nummer 0402-CPR-SC0221-16 utstedt av RISE Research Institutes of Sweden AB akkreditert teknisk kontrollorgan.

Nordic R N2 er et enkeltside rekkverk som består av to føringsrør montert på C-stolper. Rekkverksstolper har en standard innfestningslengde på 0,8 meter. Rekkverket har en bredde på 0,210 meter og en høyde på 0,755 meter. Rekkverket produseres av Nordic Road Safety AS.

Nordic R N2 vegrekkverk er i samsvar med nasjonale krav gitt i håndbok N101. I henhold til byggevareforordningen 305/2011 har produktet gjennomgått tredjepartskontroll. Produktets ytelser fremgås i produktsertifikatet 0402-CPR-SC0221-16. Nordic R N2 med stoleavstand 4,0 meter tilfredsstiller kravene til styrkeklasse N2 med arbeidsbreddeklasse W3, skadeklasse A og snøklasse 4.

Med grunnlag i overnevnte gis herved adgang til bruk av Nordic R N2 rekkverk på offentlig veg i Norge.

Postadresse  
Statens vegvesen  
Vegdirektoratet  
Postboks 6706 Etterstad  
0609 OSLO

Telefon: 22 07 30 00  
firmapost@vegvesen.no  
Org.nr: 971032081

Kontoradresse  
Brynsengfare 6A  
0667 OSLO

Fakturaadresse  
Statens vegvesen  
Regnskap  
Postboks 702  
9815 Vadsø

Leverandøren skal levere monteringsbeskrivelse til brukere for å sikre kvalitet av installasjon og fremtidig vedlikehold. Nordic R N2 skal monteres i henhold til produsent/leverandørens monteringsbeskrivelse. Ved innfestingsbredde < 0,4 meter skal den minste innfestningslengden på 0,8 meter økes til 1,2 meter. Håndbok N101 legges til grunn for valg, bruk og plassering av rekkverket og rekkverksender.

Vegdirektoratet publiserer en rekkverksliste med tilhørende gyldige dokumenter på vegvesen.no. Vegdirektoratet forbeholder seg retten til å endre eller tilbakekalle samsvargodkjenningen. Eventuelle endringer i produktets utforming eller materiale vil ugyldiggjøre denne godkjenningen.

Med hilsen

Sigmund Reinsborg Log  
seksjonssjef

Matteo Pezzucchi

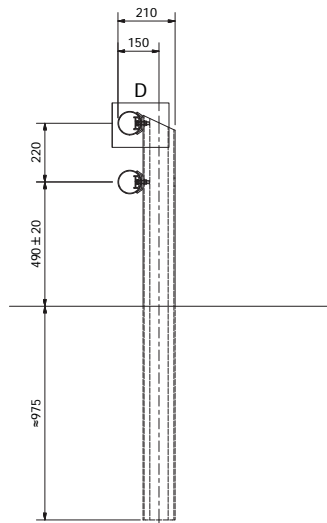
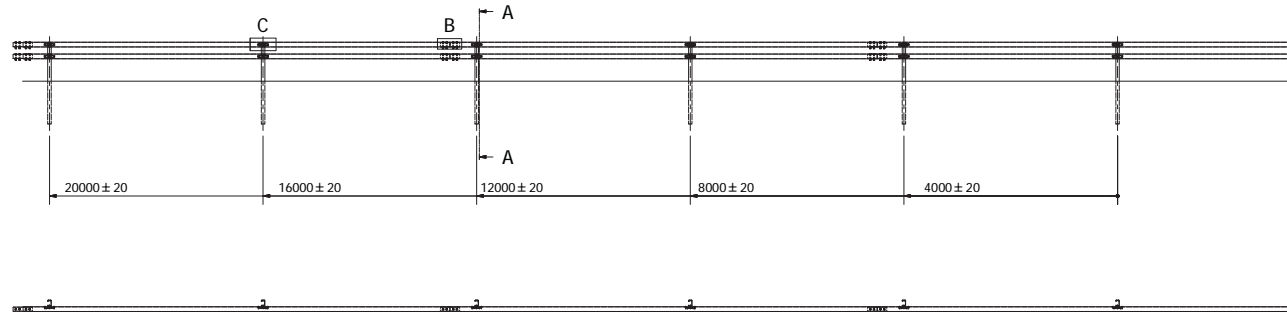
*Dokumentet er godkjent elektronisk og har derfor ingen håndskrevne signaturer.*

**REGULATION**

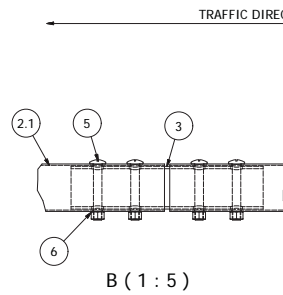
TESTED ACC. TO SS-EN 1317-2 (CONTAINMENT LEVEL N2)

FACTORY PRODUCTION CONTROL ACC. SS-EN 1317-5

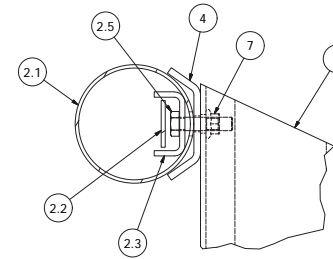
HOT DIP GALVANIZING ACC. TO SS-EN ISO 1461



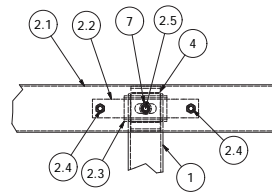
A-A ( 1 : 10 )



B ( 1 : 5 )



D ( 1 : 2 )



C ( 1 : 5 )

1	R N2 POST	L=1715	8012222
2.1	R N2 SAFETY RAIL	L=7990	8012208
2.2	Nordic R INNER BRACKET	T=3	8012231
2.3	Nordic R N2 INNER U-BRACKET	T=4	8012232
2.4	BOLT	M10x20	121100200
2.5	BOLT	M10x40	122100400
3	Nordic R N2 JOINT L=360mm	L=360	8012209
4	Nordic R N2 V-WASHER	T=5	8012230
5	BOLT	M16x105	122161050
6	NUT	M16	120160000
7	FLANGE NUT	M10	120100001
ITEM	DESCRIPTION	DIM.	NOTE

Designed by	Checked by	Approved by	Date	Scale	Size
		ES	2018-09-23	1:50	A1
			Nordic R N2		
			Item Number	Edition	Sheet
			300000010 NO	0	1 / 1