



## Statens vegvesen

Nordic Road Safety AB  
Svetsarvägen 4  
861 36 Timrå  
Sverige

Fredrik Sangö

Behandlende enhet: Vegdirektoratet	Saksbehandler/telefon: Fredrik Nyberg / 40035038	Vår referanse: 23/10106-62	Deres referanse:	Vår dato: 08.09.2023
---------------------------------------	---	-------------------------------	------------------	-------------------------

### Samsvarsgodkjenning av Nordic W H2 High breurekkverk

Det vises til tidligere godkjenning av Nordic W H2 High breurekkverk med journalnummer 18/4735-81 datert 16.11.18, og videre til søknad vedrørende oppdatering av samsvarsgodkjenning av Nordic W H2 High breurekkverk fra Nordic Road Safety AB med journalnummer 23/10106-51 datert 09.07.23.

Søknaden inneholder:

- Testrapport nummer AF3005 (TB11 test) datert 01.11.17 og testrapport nummer AF0905 (TB51 test) datert 01.11.17 av Nordic W H2 High med 2,0 meter stolpeavstand. Nordic W H2 High rekkverk er testet av Suomen Törmäyskoepalvelu testsenter.
- Testrapport nummer NRS-2018-038\_Rev0 (TB11) datert oktober 2018 av Nordic W H2 High breurekkverk. Datasimuleringer er utført av Nordic Road Safety.
- Tegning nummer 30000007NO Rev. 1 datert 09.07.23, tegning nummer 300000046W-NO og monteringsbeskrivelse av Nordic W H2 High breurekkverk.
- Produktsertifikat nummer 0402-CPR-SC0221-16 utstedt av RISE Research Institutes of Sweden AB akkreditert teknisk kontrollorgan.

Nordic W H2 High er et stålrekkverk som består av føringsskinne i A-profil montert på firkantet-stolper ved bruk av deformasjonselementer, og en firkantet håndlist på toppen av stolpene. Rekkverksstolper festes med fotplate, eller med stålfundamenter med en lengde på 1,2 meter. Rekkverket har en stolpeavstand på 2,0 meter eller 1,8 meter, en bredde på 0,22 meter og en høyde på litt over 1,2 meter eller litt over 1,4 meter fra kjørebansnivå. Rekkverket kan monteres med støyskjerm og selvmords skjerm som en del av produktet. Med støyskjerm er maksimal høyde på ca. 3,0 meter og med selvmords skjerm er maksimal høyde 3,5 meter. Rekkverket produseres av Nordic Road Safety AB.

Nordic W H2 High breurekkverk er i samsvar med nasjonale krav gitt i håndbok N101. I henhold til byggevevareforordningen 305/2011 har produktet gjennomgått tredjepartskontroll.

Postadresse  
Statens vegvesen  
Vegdirektoratet  
Postboks 1010 Nordre Ål  
2605 LILLEHAMMER

Telefon: 22 07 30 00  
firmapost@vegvesen.no  
Org.nr: 971032081

Kontoradresse  
Brynsengfare 6A  
0667 OSLO

Fakturaadresse  
Statens vegvesen  
Fakturamottak DFØ  
Postboks 4710 Torgarden  
7468 Trondheim

Produktets ytelser fremgås i produktsertifikatet 0402-CPR-SC0221-16. Nordic W H2 High brurekkverk tilfredsstillter kravene til styrkeklasse H2 med arbeidsbreddeklasse W2, inntrengningsklasse VI4, skadeklasse B og snøklasse 3.

Med grunnlag i overnevnte gis herved adgang til bruk av Nordic W H2 High rekkverk på offentlig veg i Norge.

Leverandøren skal levere monteringsbeskrivelse til brukere for å sikre kvalitet av installasjon og fremtidig vedlikehold. Nordic W H2 High skal monteres i henhold til produsent/leverandørens monteringsbeskrivelse. Vegnormal N101 legges til grunn for valg, bruk, plassering og innfesting av rekkverket og rekkverksender.

Vegdirektoratet publiserer en rekkverksliste med tilhørende gyldige dokumenter på vegvesen.no. Vegdirektoratet forbeholder seg retten til å endre eller tilbakekalle samsvargodkjenningen. Eventuelle endringer i produktets utforming eller materiale vil ugyldiggjøre denne godkjenningen.

Med hilsen

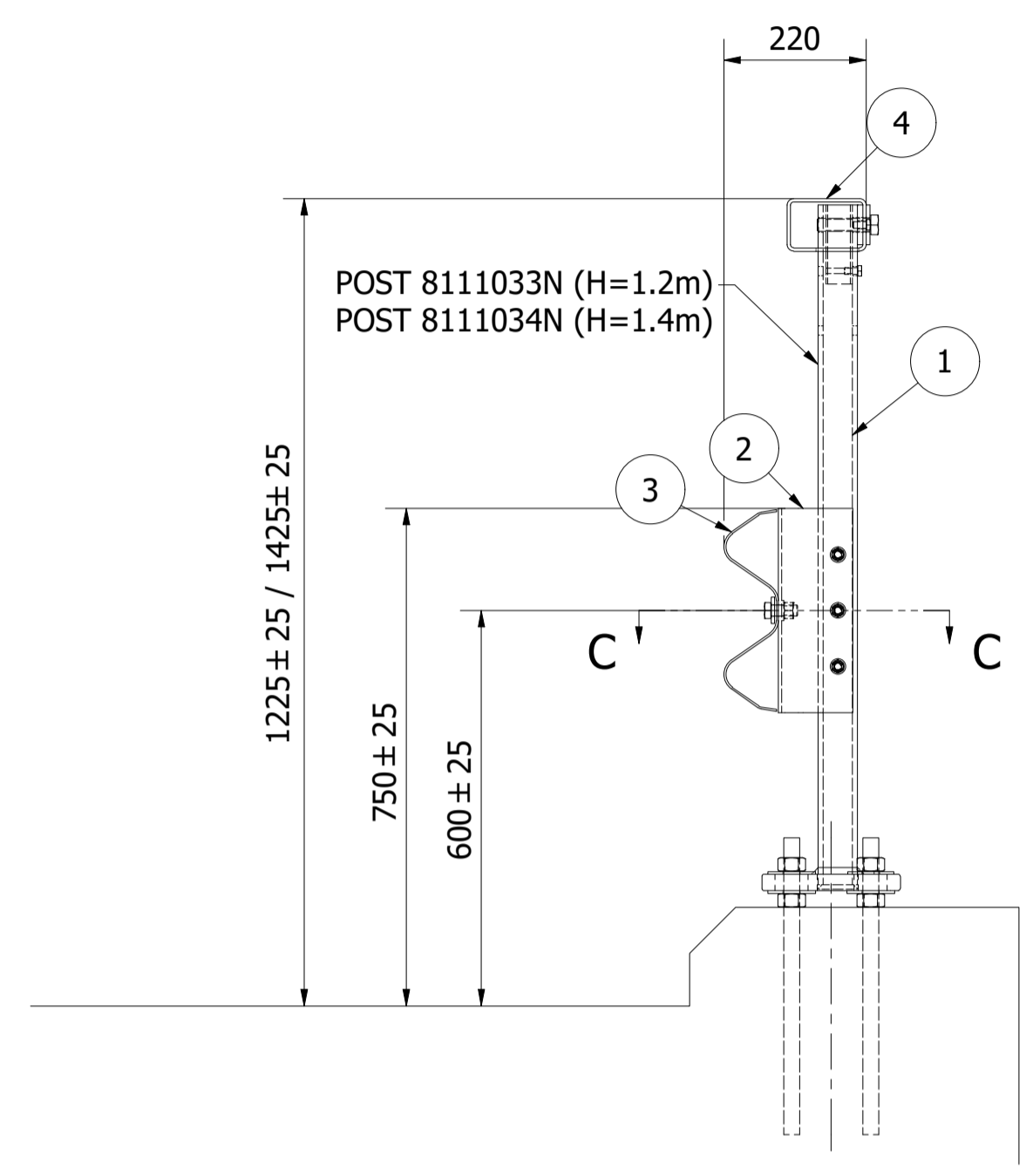
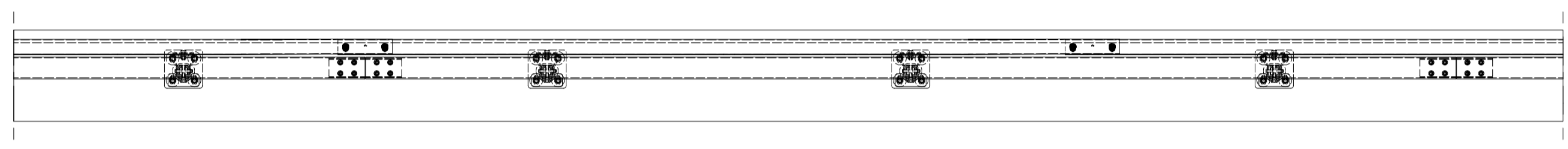
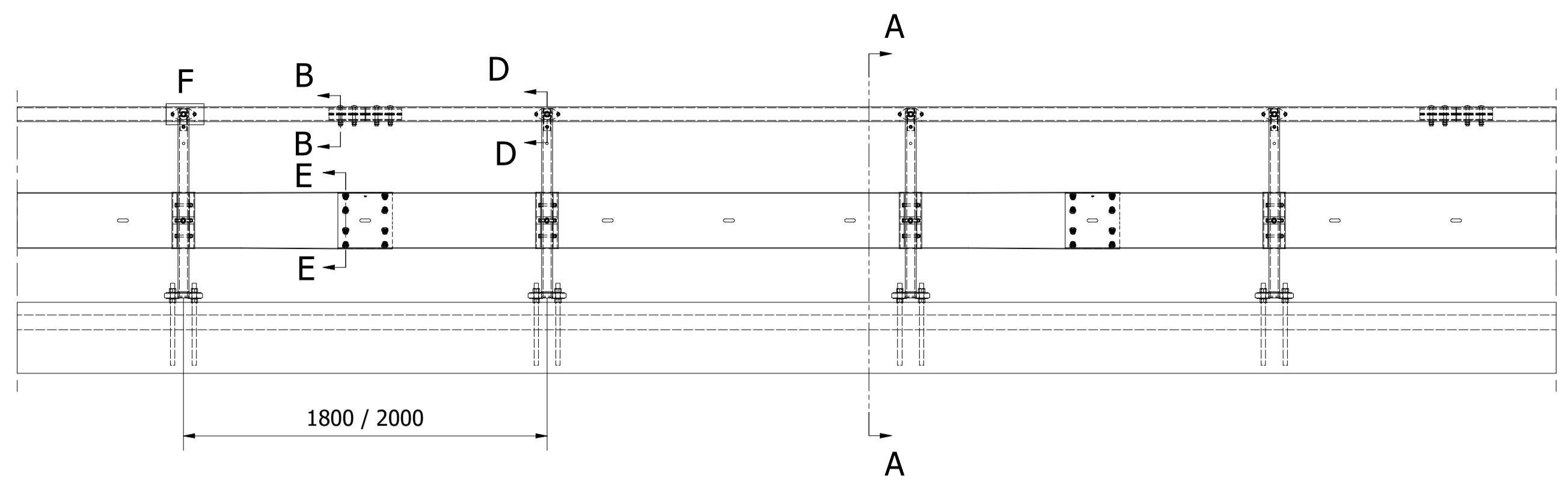
Sigmund Reinsborg Log  
Seksjonssjef

Fredrik Nyberg

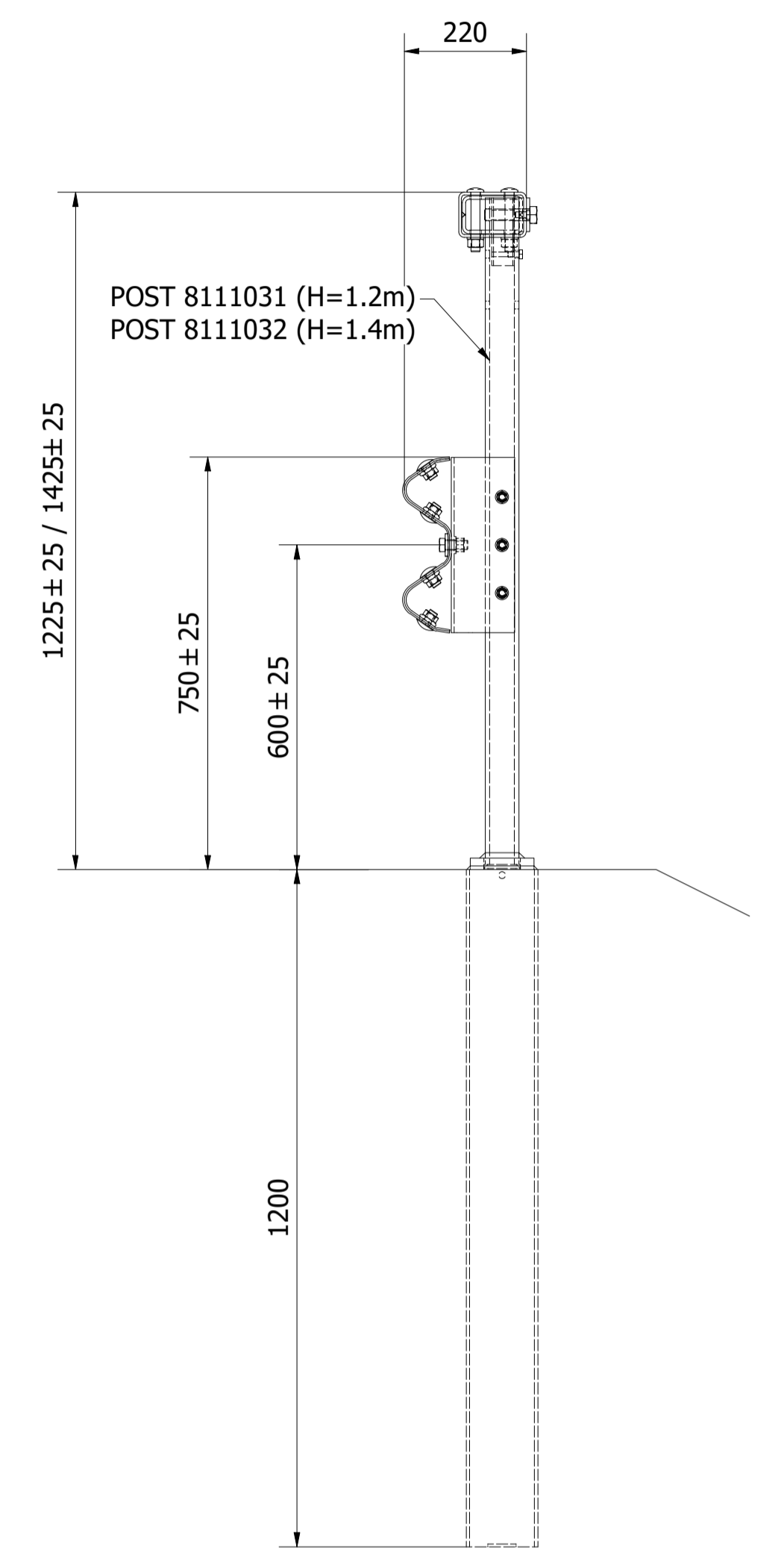
*Dokumentet er godkjent elektronisk og har derfor ingen håndskrevne signaturer.*

**REGULATION**

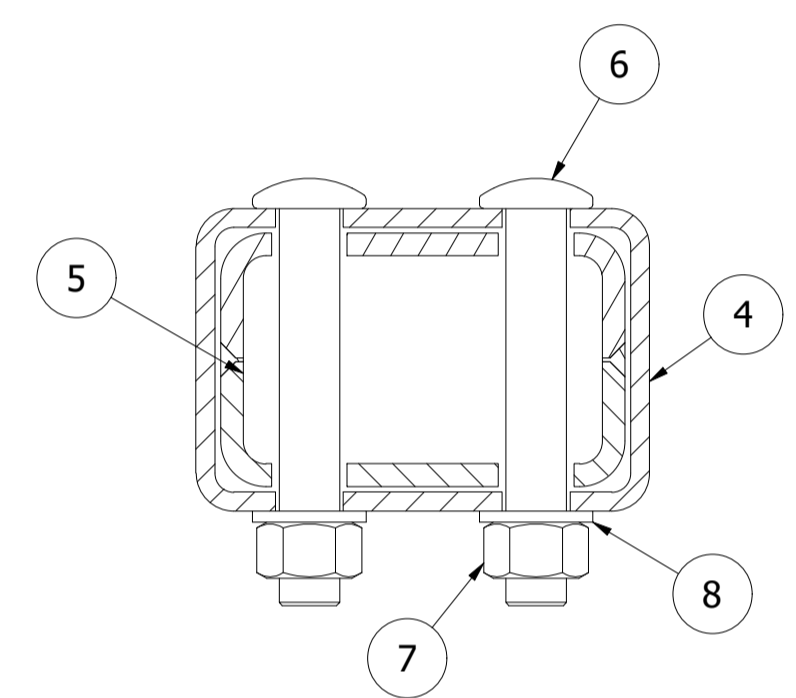
TESTED ACC. TO SS-EN 1317-2 (CONTAINMENT LEVEL H2)  
 FACTORY PRODUCTION CONTROL ACC. SS-EN 1317-5  
 HDG ACC. TO SS-EN ISO 1461:2009



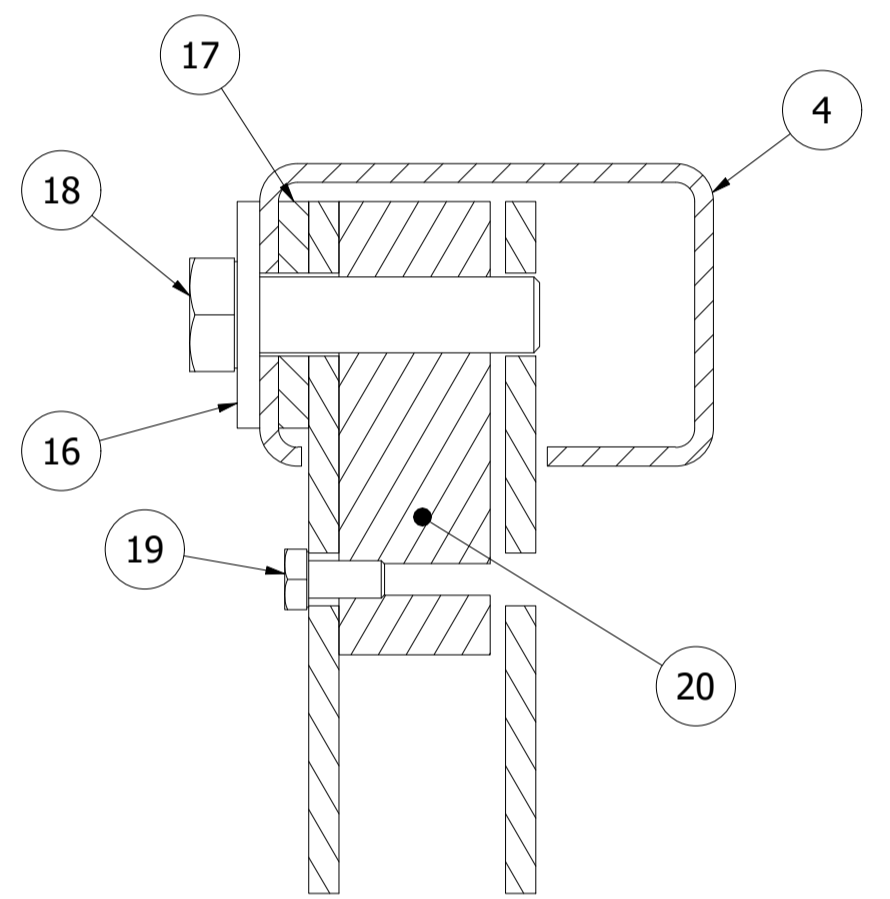
A-A ( 1 : 10 )



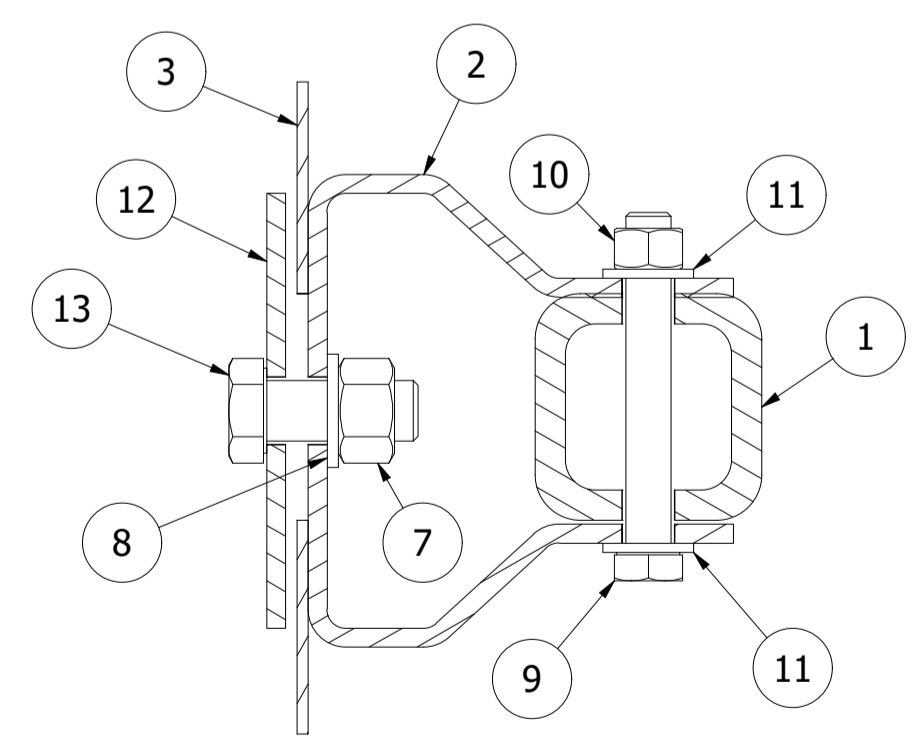
Ver. 33107000 / 33207000 ( 1 : 10 )



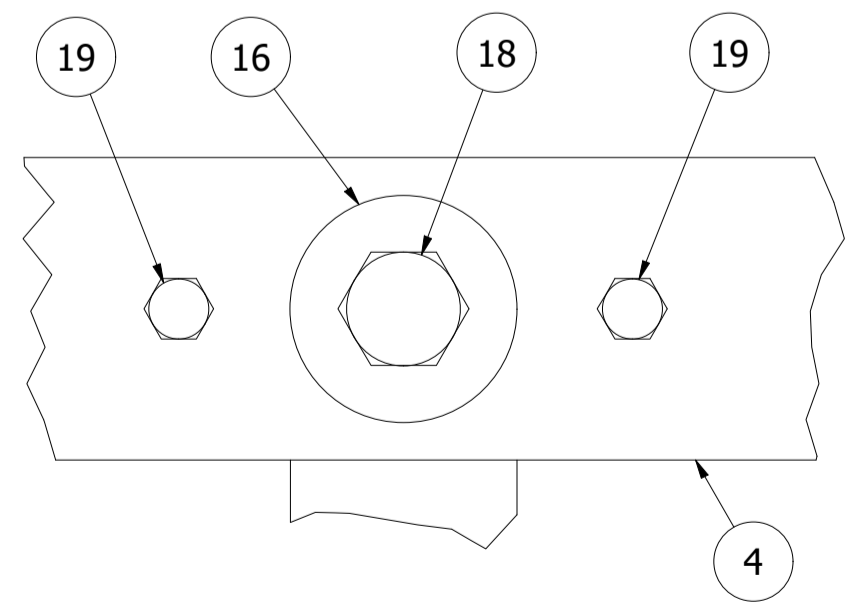
B-B ( 1 : 2 )



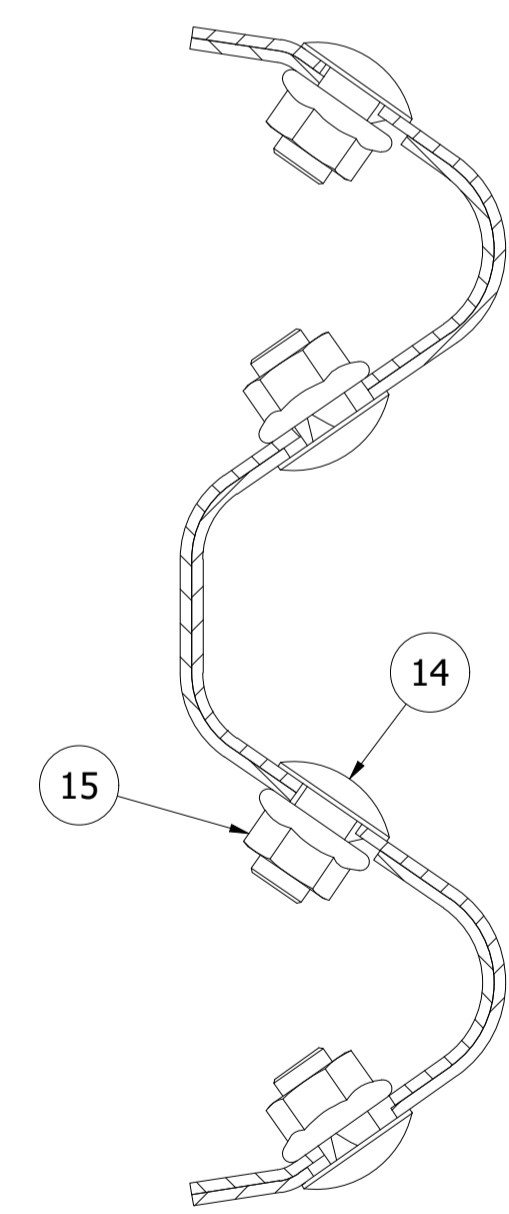
D-D ( 1 : 2 )



C-C ( 1 : 2 )



F ( 1 : 2 )



E-E ( 1 : 2 )

1	12	H2 HIGH POST	L=1040	8111033
2	12	DISTANCE ELEMENT	T=5	8113031
3	6	W PROFILE	L=4300	8012443
4	4	Nordic TOP RAIL	L=5996	8112055
5	4	JOINT TOP RAIL	L=400	8113013
6	32	BOLT	M16x105	122161050
7	44	NUT	M16	120160000
8	44	WASHER	17x30	126170300
9	36	BOLT	M12x90	121120900
10	36	NUT	M12	120120000
11	72	WASHER	13x24	126130240
12	12	WASHER 115x40	T=5	127181150
13	12	BOLT	M16x40	121160400
14	48	ROUND HEAD BOLT	M16x27	122160270
15	48	FLANGE NUT	M16	120160003
16	12	WASHER	22x60x6	126220600
17	12	INSTALLATION WASHER	140x60x8	8113014
18	12	BOLT	M20x80	121200801
19	36	BOLT	M10x20	121100200
20	12	INSTALLATIONSMUTTER	40x40x120	8113042
40	96	SEKKANTMUTTER	M24	140240000
41	72	BRICKA	25x72	146250720
42	12	Nordic H2 High FOTPLATTA BRICKA	T=4	8114019

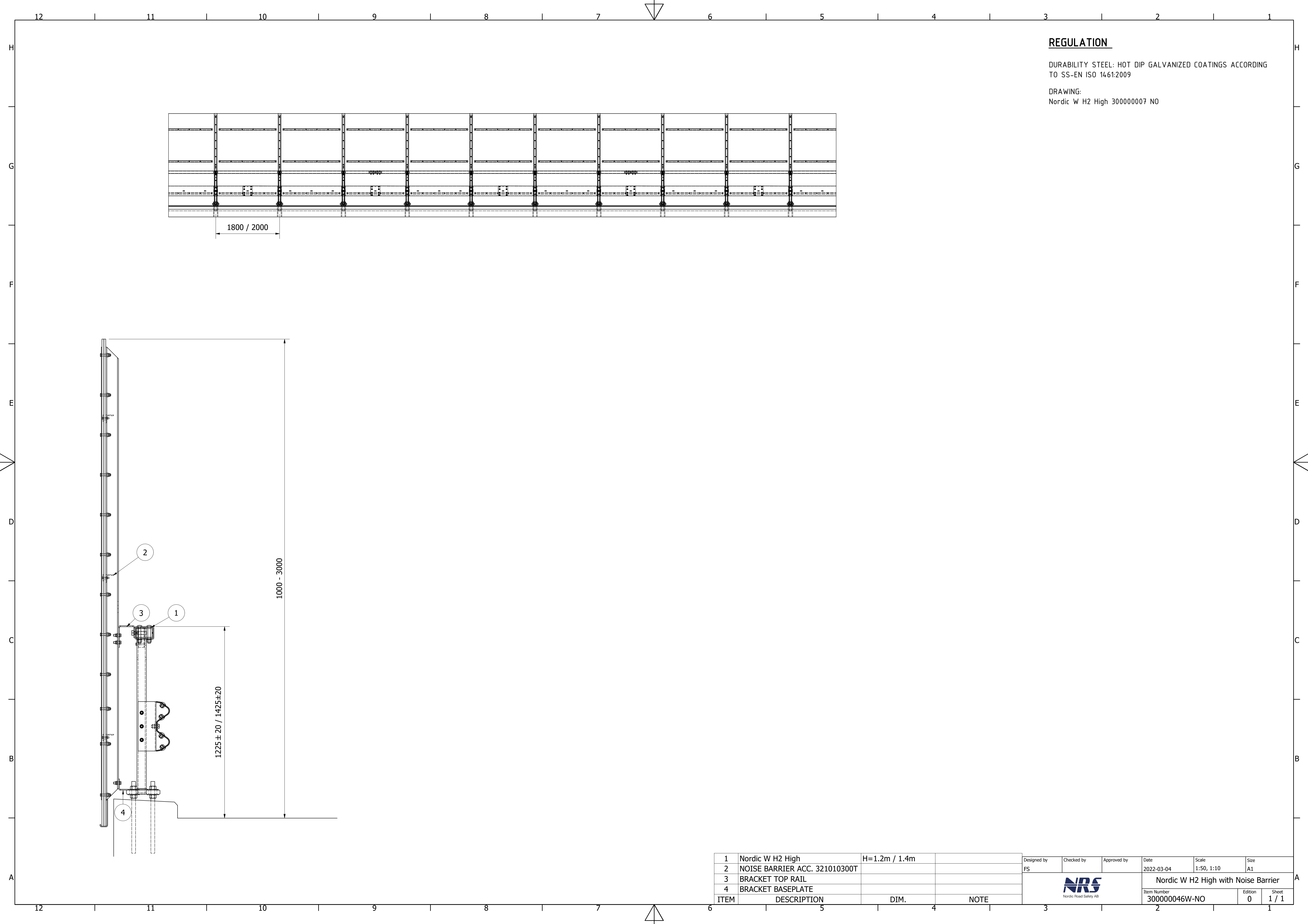
Designed by	Checked by	Approved by	Date	Scale	Size
		FS	2018-09-19	1 : 25	A1



Nordic W H2 High - NO

30000007NO Edition 1 Sheet 1 / 1


REVISION HISTORY			
REV	DESCRIPTION	DATE	APPR.
1	NEW VERSIONS ADDED	2023-07-09	FS



**REGULATION**

DURABILITY STEEL: HOT DIP GALVANIZED COATINGS ACCORDING TO SS-EN ISO 1461:2009

DRAWING:  
Nordic W H2 High 300000007 NO

1	Nordic W H2 High	H=1.2m / 1.4m		Designed by	Checked by	Approved by	Date	Scale	Size
2	NOISE BARRIER ACC. 321010300T			FS			2022-03-04	1:50, 1:10	A1
3	BRACKET TOP RAIL								
4	BRACKET BASEPLATE								
ITEM	DESCRIPTION	DIM.	NOTE	<b>Nordic W H2 High with Noise Barrier</b> Item Number: 300000046W-NO    Edition: 0    Sheet: 1 / 1					