



Statens vegvesen

Nordic Road Safety AB
Svetsarvägen 4
861 36 Timrå
Sverige

Fredrik Sangö

Behandlende enhet:
Vegdirektoratet

Saksbehandler/telefon:
Matteo Pezzucchi / 22073246

Vår referanse:
18/4735-83

Deres referanse:

Vår dato:
09.11.2018

Samsvargodkjenning av Nordic W N2 vegrekkverk

Det vises til søknad vedrørende samsvargodkjenning av Nordic W N2 vegrekkverk fra Nordic Road Safety AB med journalnummer 18/4735-74 datert 21.09.18. Nordic W N2 vegrekkverk rilsvarer tidligere EU-vegrekkverk eller SVS-SV standard rekkverk.

Søknaden inneholder:

- Testrapport nummer 56453 (TB11 test) datert 13.06.96 og testrapport nummer 56452 (TB32 test) datert 13.06.96 av EU-vegrekkverk med 4,0 meter stolpeavstand. Rekkverket er testet av VTI testsenter.
- Testrapport nummer 56455 (TB11 test) datert 13.06.96 og testrapport nummer 56454 (TB32 test) datert 13.06.96 av EU-vegrekkverk med 2,0 meter stolpeavstand. Rekkverket er testet av VTI testsenter.
- Tegning nummer 300000013NO datert 21.09.18 og monteringsbeskrivelse av Nordic W N2 vegrekkverk.
- Produktsertifikat nummer 0402-CPR-SC0221-16 utstedt av RISE Research Institutes of Sweden AB akkreditert teknisk kontrollorgan.

Nordic W N2 er et enkeltside rekkverk som består av et stål føringsskinne montert på sigmastolper. Rekkverksstolper har en innfestningslengde som kan variere mellom 0,8 og 1,2 meter. Rekkverket har en bredde på 0,185 meter og en høyde på 0,750 meter. Rekkverket produseres av Nordic Road Safety AS.

Nordic W N2 vegrekkverk er i samsvar med nasjonale krav gitt i håndbok N101. I henhold til byggevareforordningen 305/2011 har produktet gjennomgått tredjepartskontroll. Produktets ytelser fremgås i produktsertifikatet 0402-CPR-SC0221-16. Nordic W N2 er testet med 2,0 og 4,0 meter stolpeavstand.

Nordic W N2 med stoleavstand 2,0 meter tilfredsstillter kravene til styrkeklasse N2 med arbeidsbreddeklasse W4, skadeklasse A og snøklasse 3.

Postadresse
Statens vegvesen
Vegdirektoratet
Postboks 6706 Etterstad
0609 OSLO

Telefon: 22 07 30 00
firmapost@vegvesen.no
Org.nr: 971032081

Kontoradresse
Brynsengfare 6A
0667 OSLO

Fakturaadresse
Statens vegvesen
Regnskap
Postboks 702
9815 Vadsø

Nordic W N2 med stoleavstand 4,0 meter tilfredsstillter kravene til styrkeklasse N2 med arbeidsbreddeklasse W5, skadeklasse A og snøklasse 3.

Med grunnlag i overnevnte gis herved adgang til bruk av Nordic W N2 rekkverk på offentlig veg i Norge.

Leverandøren skal levere monteringsbeskrivelse til brukere for å sikre kvalitet av installasjon og fremtidig vedlikehold. Nordic W N2 skal monteres i henhold til produsent/leverandørens monteringsbeskrivelse. Høyden på senter føringssskinne skal være 0,6 m over overkant asfalt. Håndbok N101 legges til grunn for valg, bruk og plassering av rekkverket og rekkverksender.

Vegdirektoratet publiserer en rekkverksliste med tilhørende gyldige dokumenter på vegvesen.no. Vegdirektoratet forbeholder seg retten til å endre eller tilbakekalle samsvargodkjenningen. Eventuelle endringer i produktets utforming eller materiale vil ugyldiggjøre denne godkjenningen.

Med hilsen

Sigmund Reinsborg Log
seksjonssjef

Matteo Pezzucchi

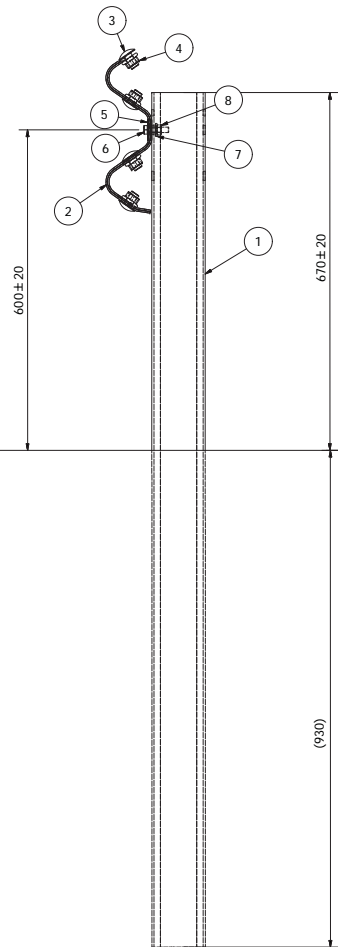
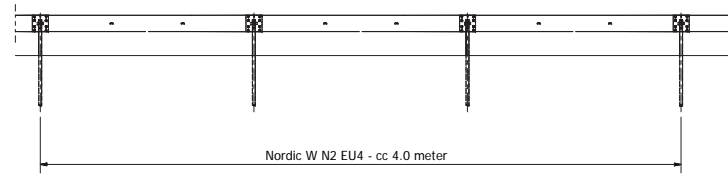
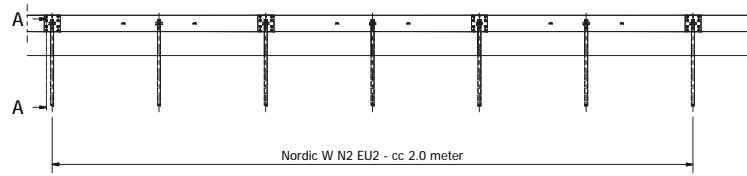
Dokumentet er godkjent elektronisk og har derfor ingen håndskrevne signaturer.

REGULATION

TESTED ACC. TO SS-EN 1317-2 (CONTAINMENT LEVEL N2)


FACTORY PRODUCTION CONTROL ACC. SS-EN 1317-5

HOG ACC. TO SS-EN ISO 1461:2009



A-A (1 : 5)

1	10	SIGMA 1600		T=4	8012478
2	5	W PROFIL		L=4300	8012317
3	40	KNASTERSKRUV		M16×25	122160250
4	40	FLÅNSMUTTER		M16	120160001
5	10	WASHER 115x40		T=5	127121150
6	10	SEKANTSSKRUV		M10x40	122100400
7	10	BRICKA		13x24	126130240
8	10	SEKANTSMUTTER		M10	120100000
ITEM	QTY	DESCRIPTION	MAT.	DIM.	NOTE

Designed by	Checked by	Approved by	Date	Scale	Size
	ES	ES	2018-09-21	1:50,1:5	A1
			Nordic W N2 c/c 2 och 4		
			Item Number	300000013NO	Sheet