



## Statens vegvesen

Obex Systems Ltd  
Office B, Teach Dara, Academy Street, Kildare  
Town, Co Kildare, Ireland

Irland

Alberto Stevanato

Behandlende enhet:	Saksbehandler/telefon:	Vår referanse:	Deres referanse:	Vår dato:
Vegdirektoratet	Matteo Stefano Pezzucchi / 22073246	22/5465-65		06.09.2022

### Godkjenning av Obex MT rekkverksende

Det vises til søknad vedrørende godkjenning av Obex MT rekkverksende fra Obex Systems Ltd med journalnummer 22/5465-40 datert 02.05.22 og videre innlevert dokumentasjon.

Søknaden inneholder:

- Tester utført av Aisico testsenter av Obex MT rekkverksender:
  - TT 6.3.110 testrapport med nummer 1203\_rev.1 datert 11.09.17
  - TT 5.1.100 testrapport med nummer 1186 datert 19.01.15
  - TT 4.3.110 testrapport med nummer 1176 datert 19.01.15
  - TT 3.3.110 testrapport med nummer 1201 datert 26.03.15
  - TT 2.1.100 testrapport med nummer 1175\_Rev.1 datert 11.09.17
  - TT 1.3.110 testrapport med nummer 1166\_Rev.1 datert 11.09.17
  - TT 1.2.50 testrapport med nummer
- Monteringsbeskrivelse og tegning nummer C.00083 datert 07.12.14 av Obex MT P4/T110 rekkverksende. Tegning av Obex MT T50 rekkverksende datert 12.09.14.

Rapportene er gjennomgått og kontrollert i henhold til prEN 1317-7 standard.

Obex MT P4/T110 består av ulike stålprofiler som boltes sammen for å danne en lang struktur med 22 innerrom. En kabel kjører gjennom strukturen for å holde de elementene ved påkjørsel. Obex MT produseres av Obex Systems Ltd.

Rekkverksenden har en bredde på ca. 0,39 meter og en høyde på ca. 0,75 meter (en versjon med høyde på 0,84 er også tilgjengelig). Obex MT P4/T110 har en lengde på ca. 7,1 meter (22 innerrom) inkludert koblingselement. Obex MT T50 har en lengde på ca. 1,55 meter (5 innerrom). Et koblingselement kobler rekkverksenden til rekkverksovergang. Overgangen har en lengde på 8 meter med stolpeavstand på 1,33 meter og består av en føringskinne boltet til

Postadresse  
Statens vegvesen  
Vegdirektoratet  
Postboks 1010 Nordre Ål  
2605 LILLEHAMMER

Telefon: 22 07 30 00  
firmapost@vegvesen.no  
Org.nr: 971032081

Kontoradresse  
Brynsengfare 6A  
0667 OSLO

Fakturaadresse  
Statens vegvesen  
Fakturamottak DFØ  
Postboks 4710 Torgarden  
7468 Trondheim

C-stolper (hovedkomponenter er i 355 stål). Det henvis til tegning 2241 datert 24.08.22 for mer detaljer.

Obex MT P4/T110 er testet i styrkeklasse T110 og tilfredsstillende kravene til utbøyningsklasse S0,5 – T2,0, bevegelsesklasse Z2 og skadeklasse B.

Obex MT T50 er testet i styrkeklasse T50 og tilfredsstillende kravene til utbøyningsklasse S0,5 – T1,0, bevegelsesklasse Z2 og skadeklasse A.

Med grunnlag i overnevnte gis herved godkjenning til bruk av Obex MT P4/T110 og Obex MT T50 ettergivende rekkverksende på offentlig veg i Norge. Godkjenningen gjelder også for overgang/koblingselement mellom Obex MT ettergivende rekkverksende og skinnerekkverk i styrkeklasse N2 og arbeidsbredde W2.

Leverandøren skal levere monteringsbeskrivelse til brukere for å sikre kvalitet av installasjon og fremtidig vedlikehold. Obex MT rekkverksende skal monteres i henhold til produsent/leverandørens installasjonsbeskrivelse. Vegnormal N101 legges til grunn for valg, bruk, plassering og innfesting av rekkverksenden.

Vegdirektoratet publiserer en liste av godkjente rekkverksender med tilhørende gyldige dokumenter på [vegvesen.no](http://vegvesen.no). Vegdirektoratet forbeholder seg retten til å endre eller tilbakekalle denne tekniske godkjenningen. Eventuelle endringer i produktets utforming eller materiale vil ugyldiggjøre denne godkjenningen.

Med hilsen

Sigmund Reinsborg Log  
seksjonssjef

Matteo Pezzucchi

*Dokumentet er godkjent elektronisk og har derfor ingen håndskrevne signaturer.*



**Statens vegvesen**  
Norwegian Public Roads  
Administration

Obex Systems Ltd  
Office B, Teach Dara, Academy Street, Kildare  
Town, Co Kildare, Ireland

Ireland

Alberto Stevanato

Executive unit:	Contact person/Telephone:	Our reference:	Your reference:	Our date:
Directorate of Public Roads	Matteo Stefano Pezzucchi / 22073246	22/5465-65		26.08.2022

## Approval of Obex MT terminal

At the request of the applicant, the following shortened English version of the Norwegian compliance letter 22/5465-65 is issued. In case of any discrepancy between the English and the Norwegian approval letter, the Norwegian version should act as the original.

*Ref. to Obex Systems Ltd request of approval for Obex MT terminal and NPRA letter of approval with journal number 22/5465-65 dated 26.08.22.*

*Reports are reviewed and controlled according to prEN 1317-7 standard.  
Obex MT terminal comply with national requirements in the N101 specification.*

*In accordance with test results provided, Obex MT P4/T110 terminal satisfies the requirements for performance class T110 with lateral displacement class S0,5-T2,0, redirection zone class Z2 and impact severity level B. Moreover, Obex MT T50 terminal satisfies the requirements for performance class T50 with lateral displacement class S0,5-T1,0, redirection zone class Z2 and impact severity level A.*

*Based on the above, it is given hereby access to the use of Obex MT P4/T110 and Obex MT T50 on public Norwegian roads. This approval letter covers the transition element in accordance with drawing number 2241 dated 24.08.22.*

*The supplier shall provide user instructions to ensure quality of installation and future maintenance. Obex MT terminal shall be installed in accordance with the installation's*

Postal address  
Statens vegvesen  
Vegdirektoratet  
Postboks 1010 Nordre Ål  
2605 LILLEHAMMER  
NORWAY

Telephone: +47 22 07 30 00  
firmapost@vegvesen.no

Office address  
Brynsengfarete 6A  
0667 OSLO

Address for invoices  
Statens vegvesen  
Fakturamottak DFØ  
Postboks 4710 Torgarden  
N-7468 Trondheim, NORWAY

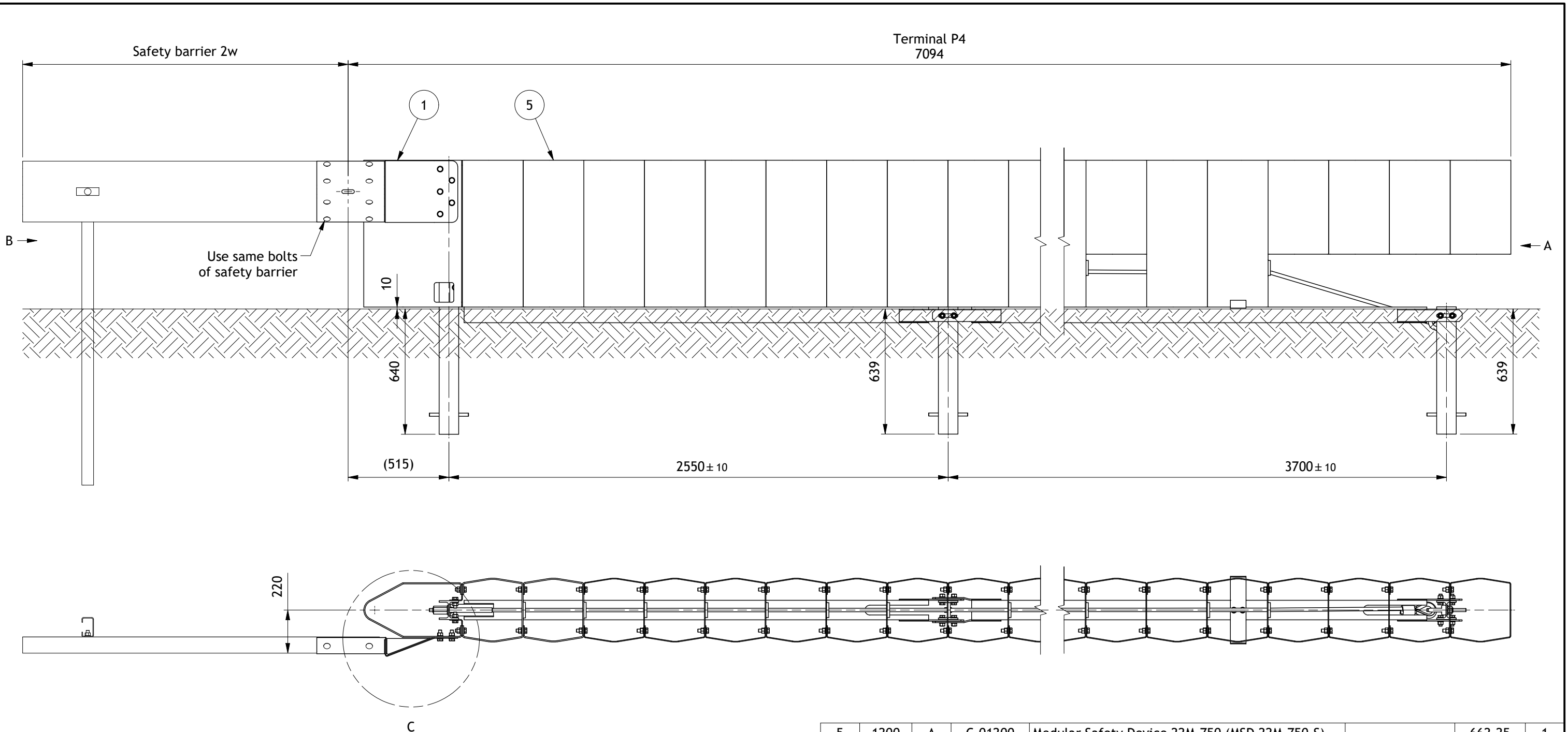
*instruction given from the producer. N101 specification shall be used as basis for the choice, use and installation of the safety barrier.*

*The Norwegian Road Directorate publishes a list of compliant products and associated documents on [vegvesen.no](http://vegvesen.no). The Road Directorate reserves the right to change or revoke this compliance letter. Any changes to the product's design or material will void this approval.*

Best regards

Matteo Stefano Pezzucchi

*This document has been digitally archived and thus contains no handwritten signatures.*



ITEM	DRW N°	REV	CODE	DESCRIPTION	MATERIAL	WEIGHT[kg]	QTY
5	1200	A	C.01200	Modular Safety Device 22M-750 (MSD 22M-750-S)		662,25	1
4			23.00147	WASHER ISO 7089 - 16 - 200 HV	200 HV	0,01	10
3			22.00146	HEX. NUT ISO 4032 - M16 - 8Z - tZn	8	0,04	5
2			21.00145	HH SCREW ISO 4017 - M16x45 - 8.8 - tZn	8.8	0,11	5
1	88		10.00088	CONNECTION TERMINAL FOR 2W BEAM	S275 JR	9,25	1

PARTS LIST			
REV	DESCRIPTION	DATE	APPROVED
B	New wire rope	11/03/2019	STEVANATO

REVISION HISTORY				
DATE	DESCRIPTION	SCALE	FORMAT SHEET	CODE
07/12/2014		1 : 20	A3	C.00083
	PASQUALETTO			
	STEVANATO			

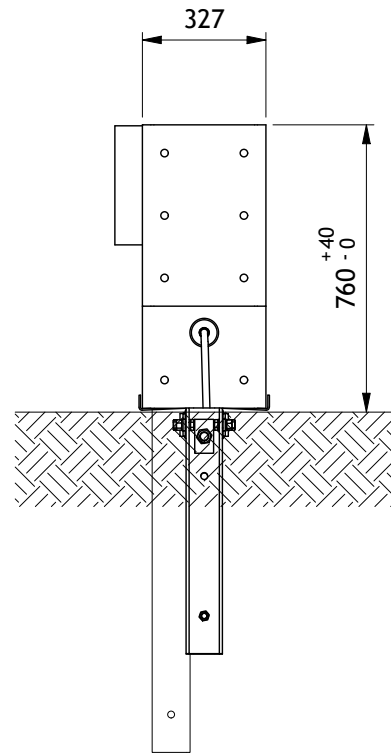
<p><b>Obex Systems Limited</b></p> <p>Office B, Teach Dara, Academy Street, Kildare Town, Co Kildare, Ireland www.obexsystems.com</p>	<p>Terminal P4 on SB2w (MSD 22M-750-SS - 2w)</p>	SHEET N°	1
		DRAWING N°	83

PERFORMANCE	
DESCRIPTION	VALUE
Performance level	P4 ENV 1317-4

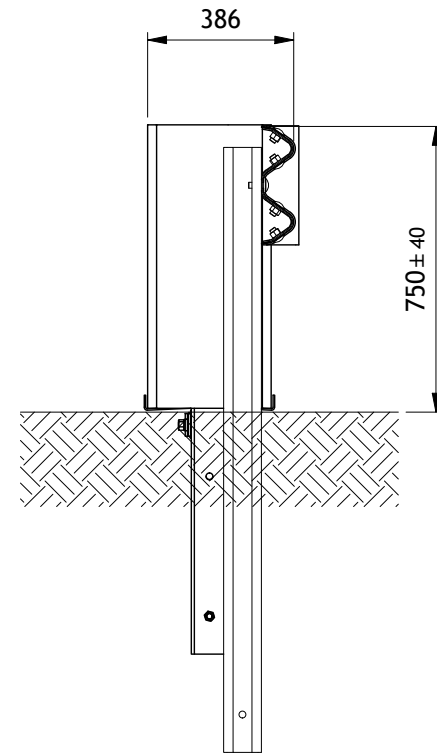
TORQUE	
Fixings	Value
M16x45	70 Nm ±20Nm

- NOTES:
1. Represented configuration is installed on approach of safety barrier. Same configuration can be installed on departure
  2. Terminal can be installed on right and left of traffic direction

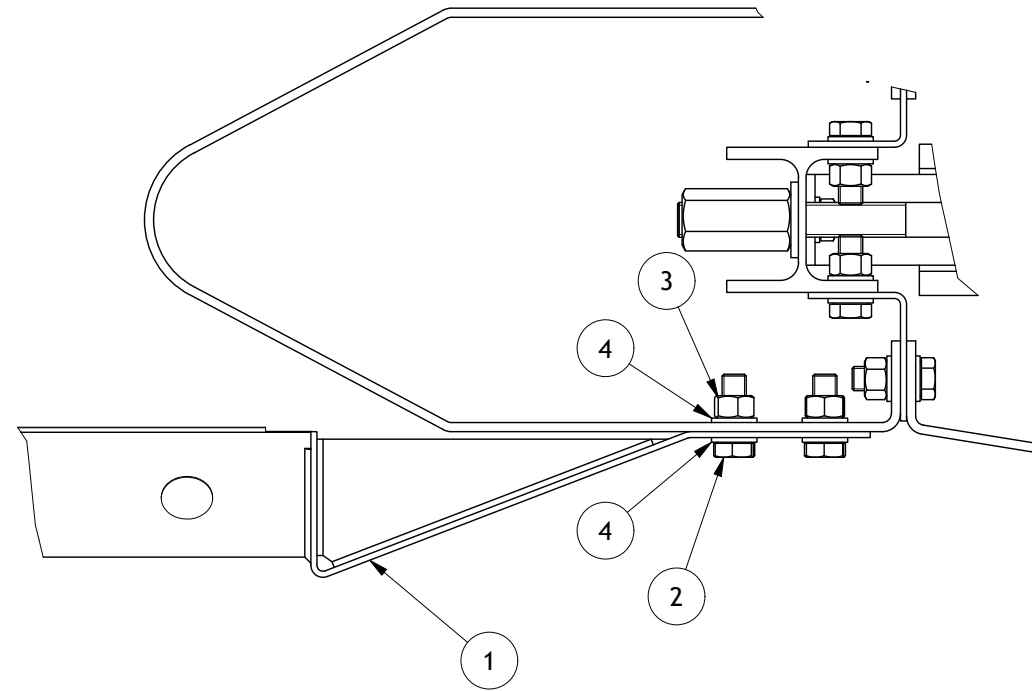
VIEW A ( 1 : 20 )



VIEW B ( 1 : 20 )



C ( 1 : 5 )



ITEM	DRW N°	REV	CODE	DESCRIPTION	MATERIAL	WEIGHT[kg]	QTY
5	1200	A	C.01200	Modular Safety Device 22M-750 (MSD 22M-750-S)		662,25	1
4			23.00147	WASHER ISO 7089 - 16 - 200 HV	200 HV	0,01	10
3			22.00146	HEX. NUT ISO 4032 - M16 - 8Z - tZn	8	0,04	5
2			21.00145	HH SCREW ISO 4017 - M16x45 - 8.8 - tZn	8.8	0,11	5
1	88		10.00088	CONNECTION TERMINAL FOR 2W BEAM	S275 JR	9,25	1

PARTS LIST

DATE	07/12/2014	SCALE	1 : 20	FORMAT SHEET	A3	CODE	C.00083
DRAWN	PASQUALETTO						
APPROVED	STEVANATO						



Office B, Teach Dara,  
Academy Street,  
Kildare Town, Co Kildare,  
Ireland  
www.obexsystems.com

Obex Systems Limited

Terminal P4 on SB2w (MSD 22M-750-SS  
- 2w)

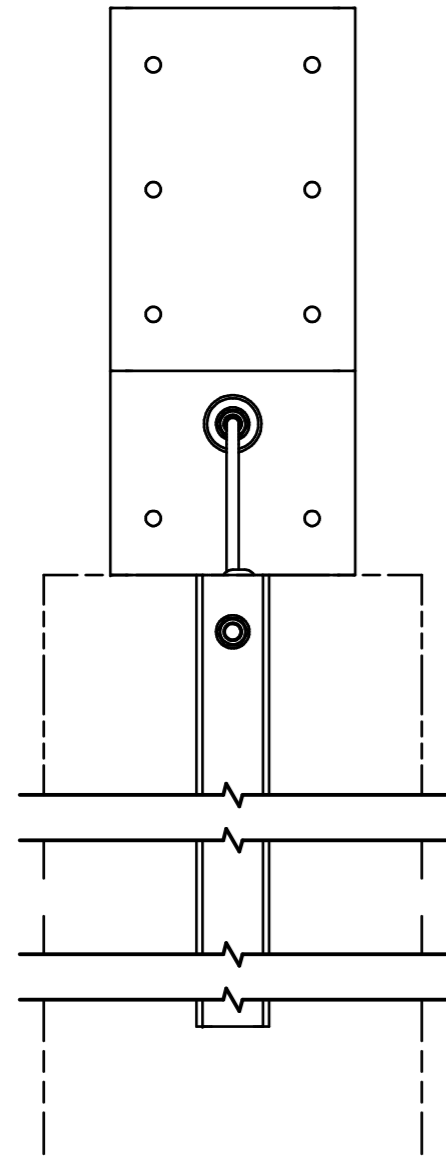
SHEET N°

2

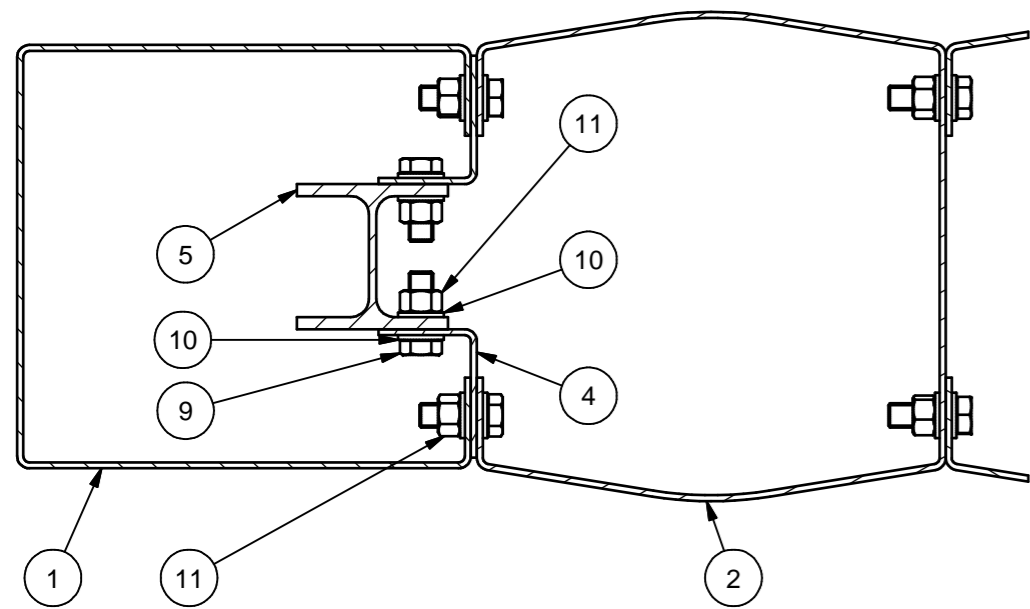
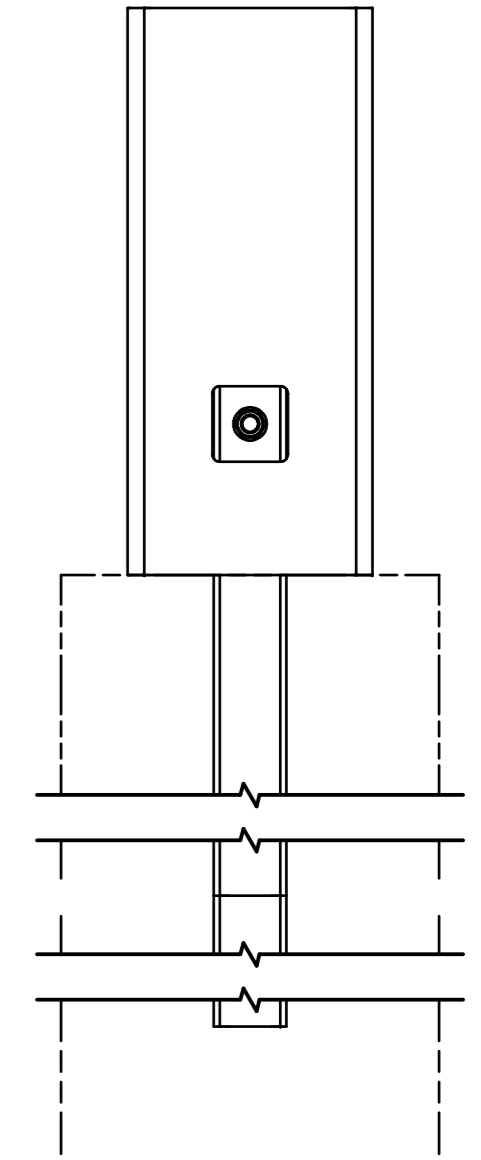
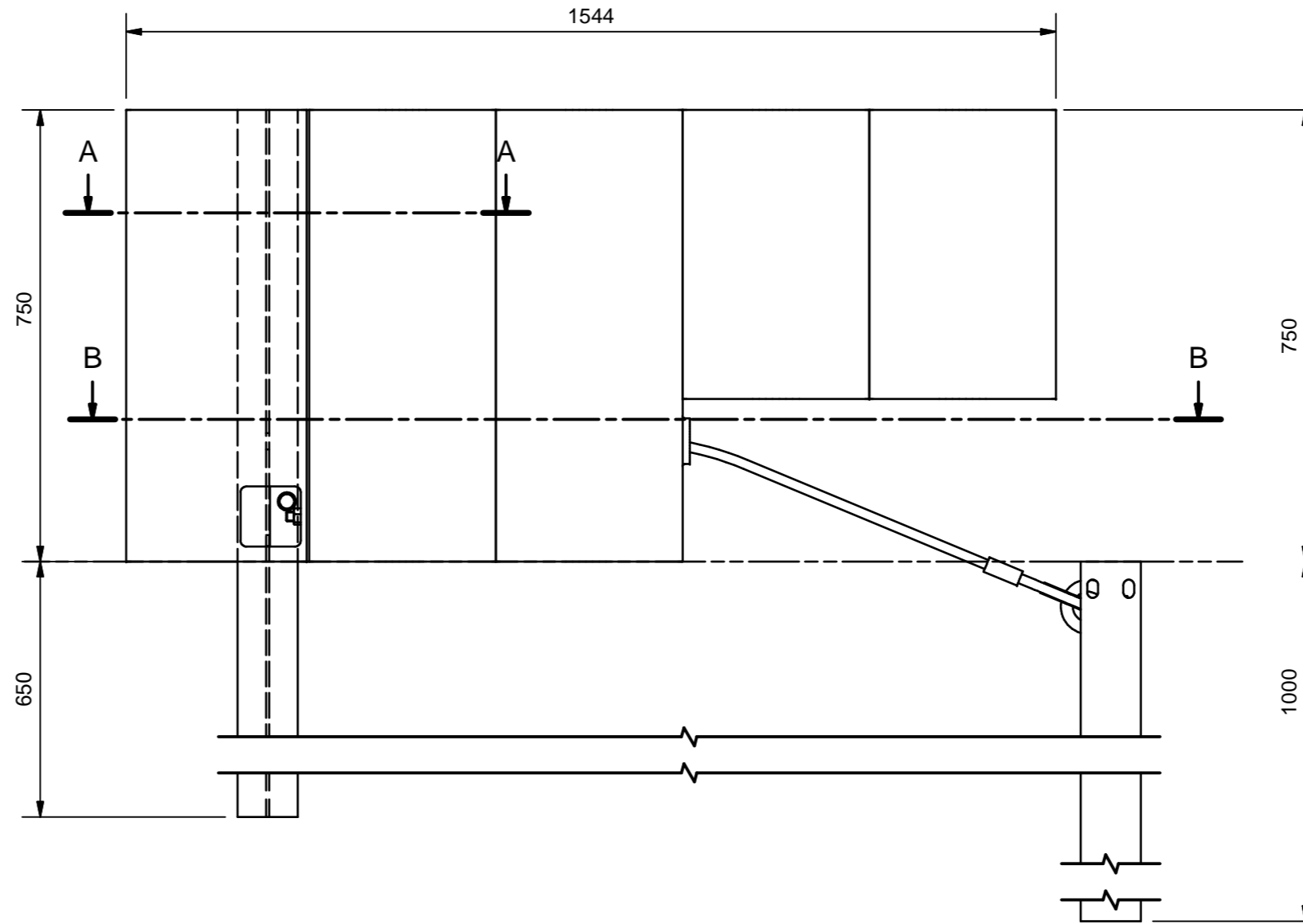
DRAWING N°

83

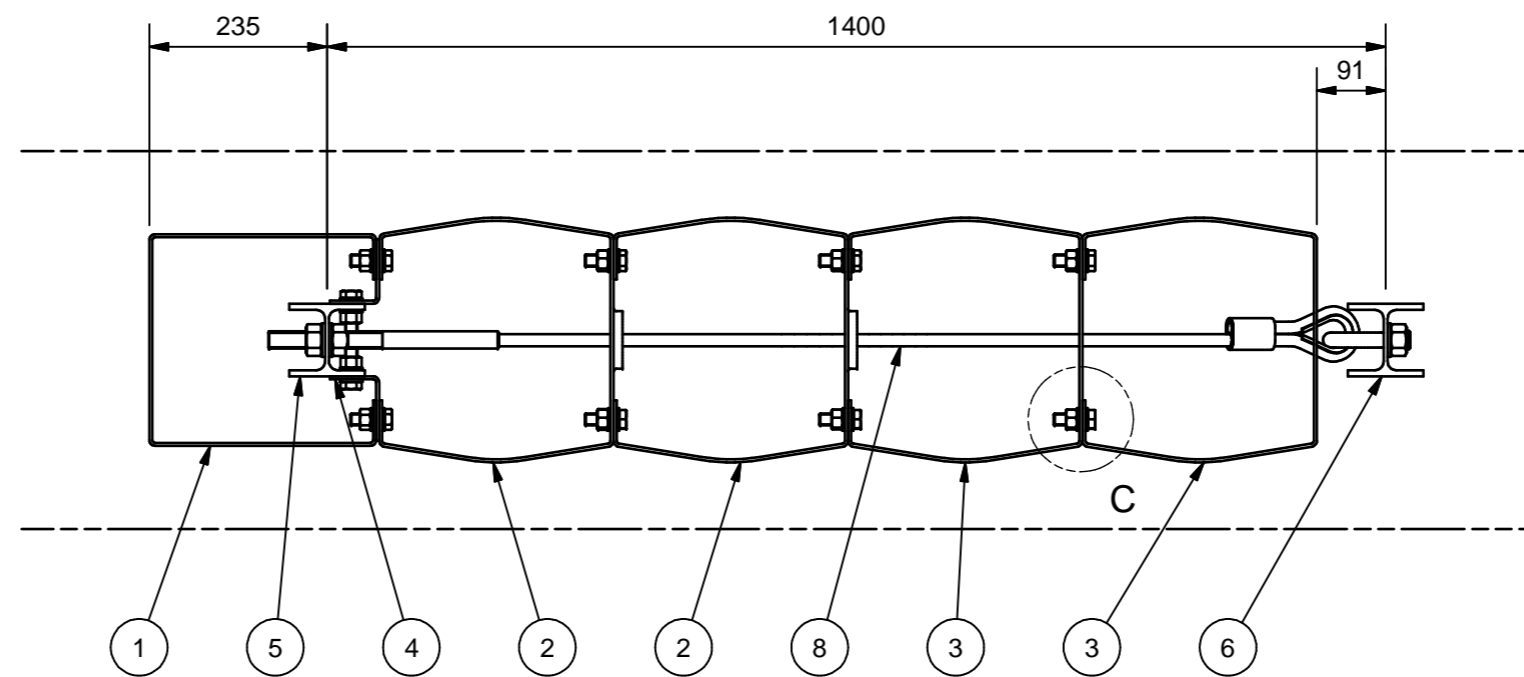
D\_20190902\_164421.dwg



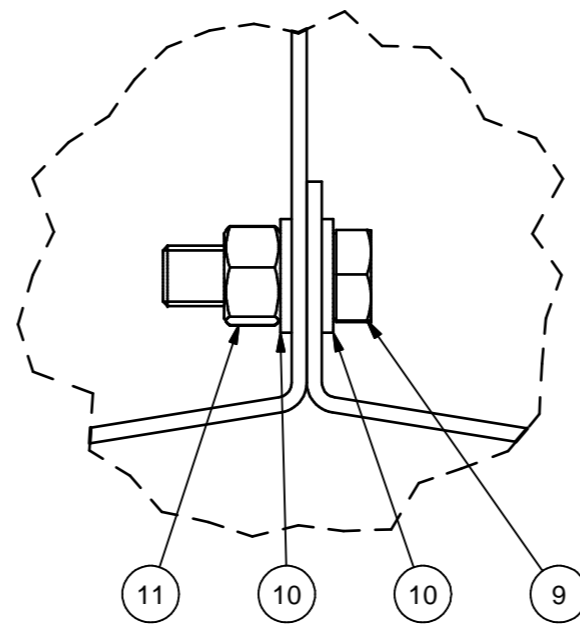
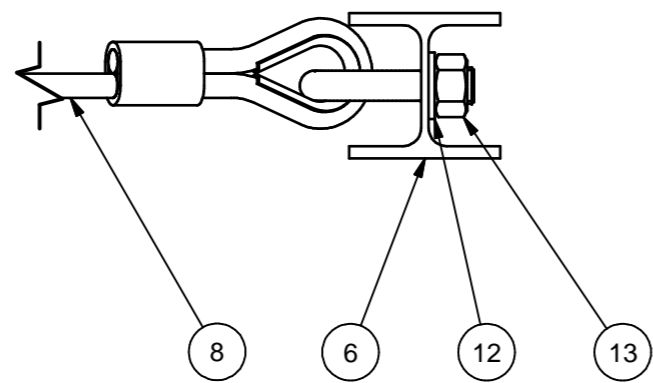
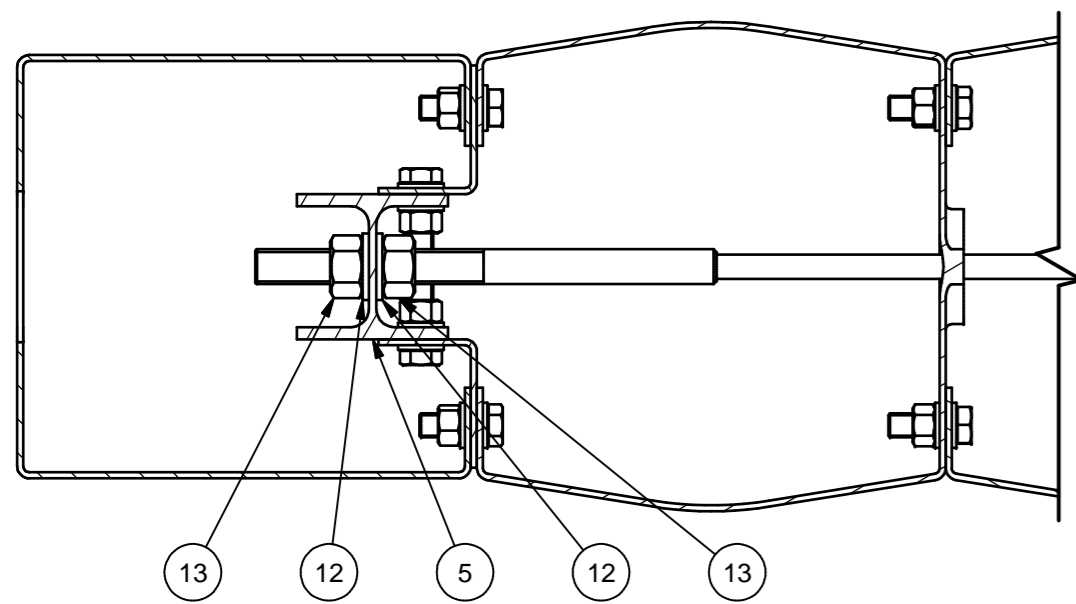
A-A (1:5)



B-B (1:5)



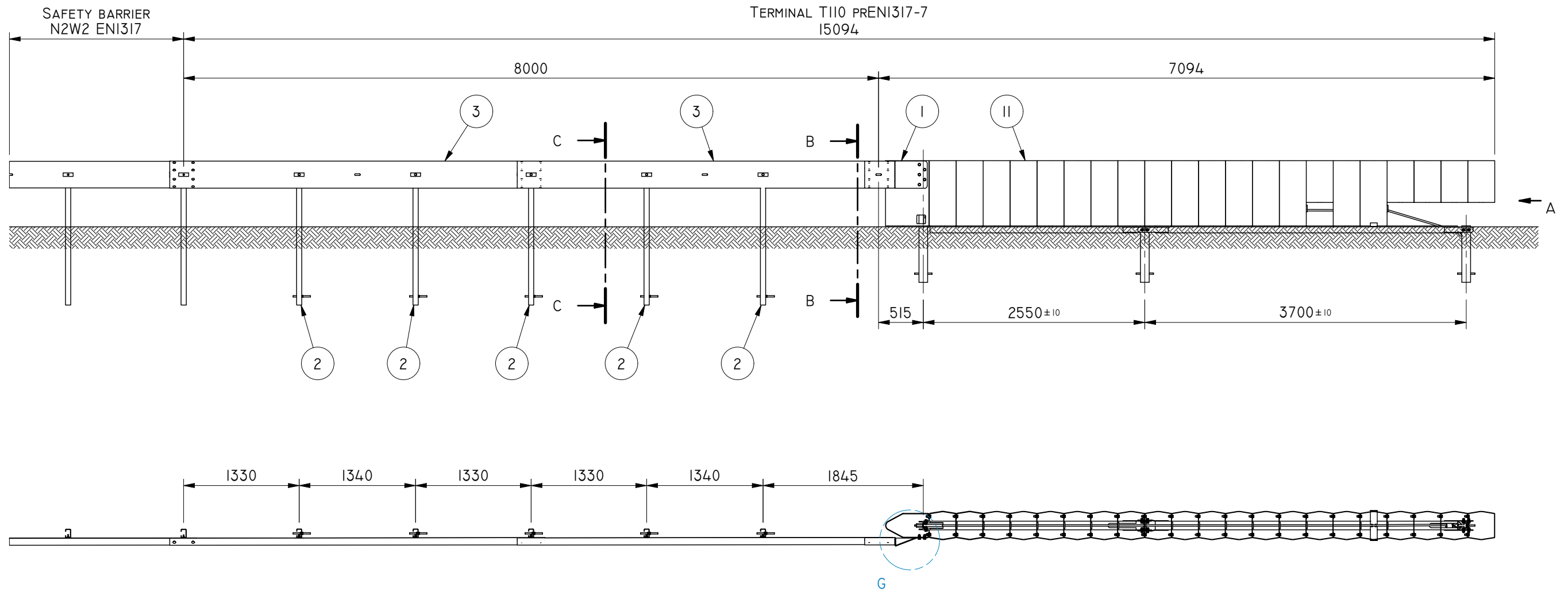
C (1:2)



COPPIE DI SERRAGGIO  
VITE M16x45 (POS.10) + DADO M16 (POS.12) = 70 ±20 Nm

POS.	DISEGNO N°	DESCRIZIONE	MATERIALE	QTÀ	PESO[kg]	
13		DADO M24 ISO 4032		8	3	0,13
12		RONDELLA PER M24 ISO 7089	100HV	3	3	0,03
11		DADO M16 ISO 4032		8	32	0,04
10		RONDELLA PER M16 ISO 7089	100HV	64	64	0,01
9		VITE M16x45 ISO 4017	8.8	32	32	0,11
8	56	FUNE METALLICA 16 CON MANICOTTO FILETT.M24 E REDANCIA		1	1	3,49
7		GOLFARE PER FUNE METALLICA (FILETT.M24)		1	1	0,62
6	53	PROFILO HE100A L=1000 mm	S275JR	1	1	16,53
5	46	PROFILO HE100A L=1400 mm	S275JR	1	1	23,19
4	44	PROFILO ANGOLARE	S235JR	2	2	3,31
3	52	ELEMENTO D H=480 mm	S235JR	2	2	15,03
2	51	ELEMENTO C H=750 mm	S235JR	2	2	23,46
1	45	ELEMENTO A H=750 mm	S235JR	1	1	21,94

ELENCO PARTI					
REV. N°	DESCRIZIONE REVISIONE				SOSTITUISCE
	DISEGNATO	CONTROLLATO	APPROVATO	SCALA	FORMATO
DATA	14/09/2014	14/09/2014	14/09/2014	1:10	A2
FIRMA	P.P.	S.D.	S.D.		
					OGGETTO: T50 TERMINAL, ASI A, TESTED ACCORDING TO PR EN 1317-7 PESO 155,27 kg DISEGNO N° 43
Unit 232 Blanchardstown Corporate Park 2 Blanchardstown Dublin 15 Republic of Ireland Tel. 00353 1 8665151 <b>Obex Systems Limited</b>					



ITEM	CODE	DRW N°	REV.	DESCRIPTION	MATERIAL	WEIGHT [kg]	QTY
11	C.01200	1200	A	MODULAR SAFETY DEVICE MSD 22M-750-S		662,25	1
10	24.00118			THREADED BAR M16x200 - 4.6 - TZN	4.6	0,32	5
9	23.00826	826		WASHER Ø17x35 M16 - 100HV	100 HV	0,02	21
8	23.00147			WASHER ISO 7089 - 16 - 200 HV	200 HV	0,01	10
7	22.00146			HEX. NUT ISO 4032 - M16 - 8Z - TZN	8	0,04	36
6	21.00705	705		RH SCREW M16x30 - 8.8 - TZN	8.8	0,08	16
5	21.00145			HH SCREW ISO 4017 - M16x45 - 8.8 - TZN	8.8	0,11	10
4	14.01283	1283		PLATE 115x40MM TH.5,00MM Ø17	S235 JR	0,17	5
3	12.00548	548		2W BEAM TH.2,5MM CC4000MM	S355 JR	40,35	2
2	11.00117	117		PROFILE C100x60x25MM TH.4,00MM L=1600MM	S355 JR	12,12	5
1	10.00088	88		CONNECTION TERMINAL FOR 2W BEAM	S275 JR	9,25	1

PART LIST			
DATE	SCALE	PAPER SIZE	
24/08/2022	1 : 50	A3	
DRAWN	PASQUALETTO		
APPROVED	STEVANATO		

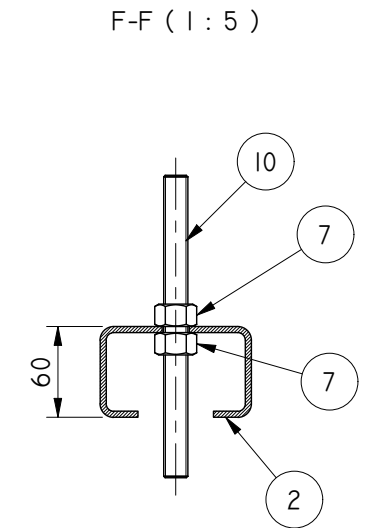
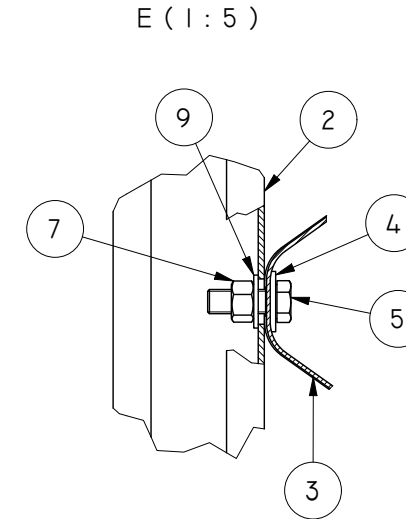
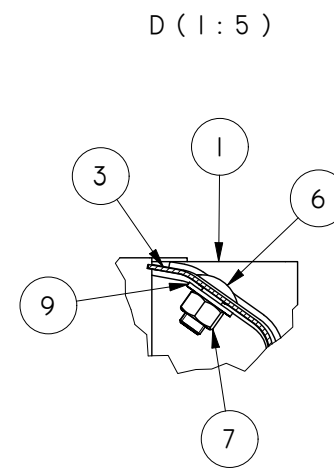
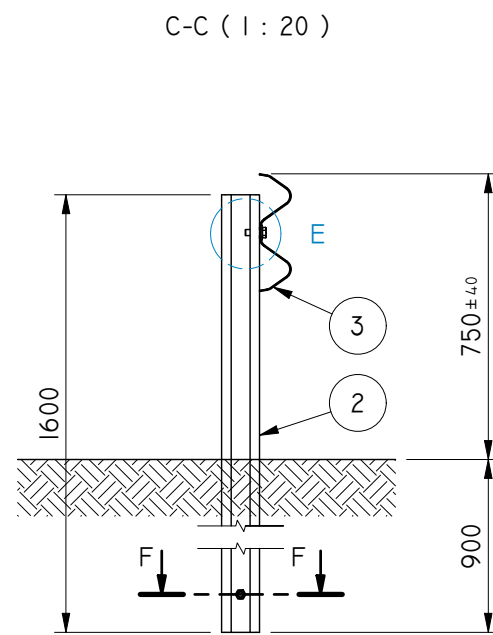
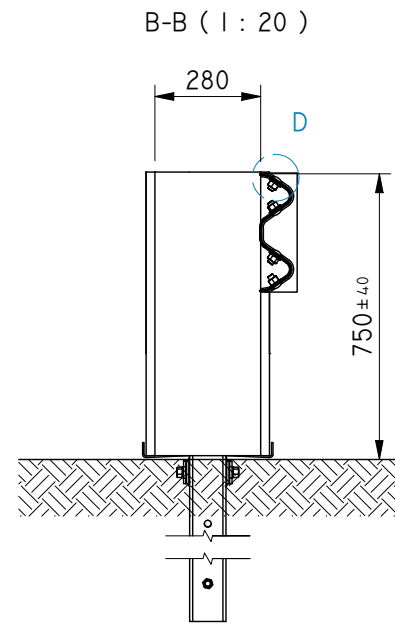
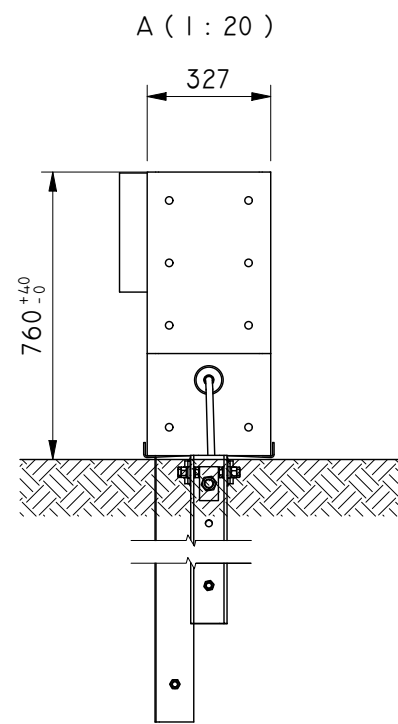
<p>OFFICE B, TEACH DARA, ACADEMY STREET, KILDARE TOWN, CO. KILDARE, IRELAND WWW.OBEXSYSTEMS.COM</p> <p><b>OBEX SYSTEMS LIMITED</b></p>	<p>TERMINAL T110 on SBN2 (MSD 22M-750-SS - SBN2W2)</p>	SHEET N°	1
		DRAWING N°	2241

PERFORMANCE	
DESCRIPTION	VALUE
PERFORMANCE LEVEL	T110 PRENI317-7

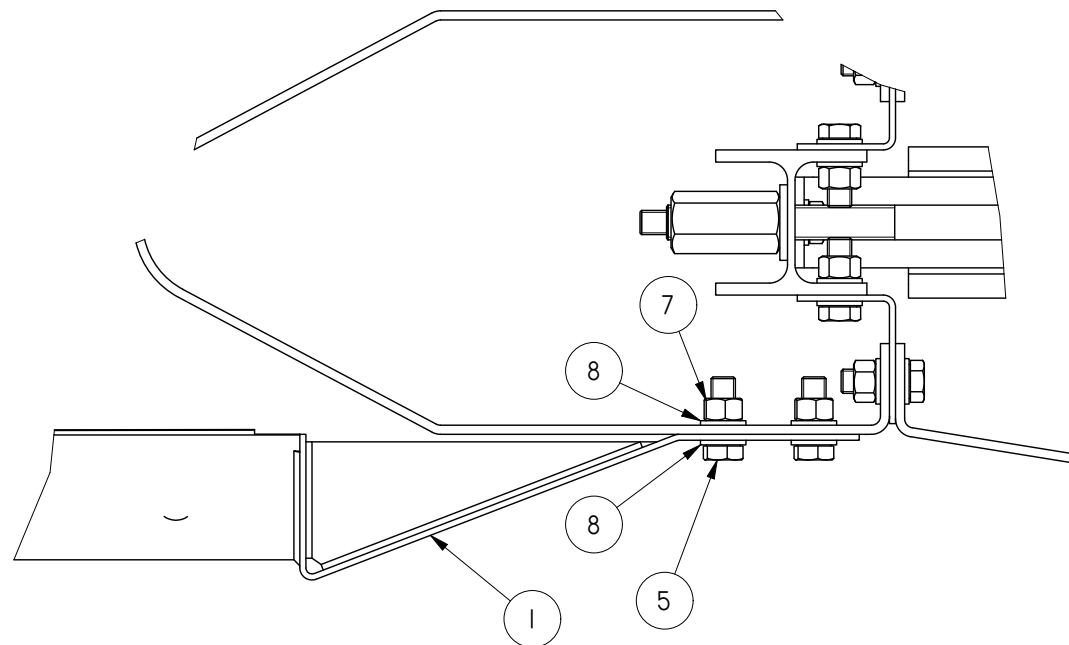
TORQUE	
Fixings	Value
M16x45	70 Nm ±20Nm

- NOTES:
1. Represented configuration is installed on approach of safety barrier. Same configuration can be installed on departure
  2. Terminal can be installed on right and left of traffic direction





G (1 : 5)



ITEM	CODE	DRW N°	REV.	DESCRIPTION	MATERIAL	WEIGHT [kg]	QTY
11	C.01200	1200	A	MODULAR SAFETY DEVICE MSD 22M-750-S		662,25	1
10	24.00118			THREADED BAR M16x200 - 4.6 - TZN	4.6	0,32	5
9	23.00826	826		WASHER Ø17x35 M16 - 100HV	100 HV	0,02	21
8	23.00147			WASHER ISO 7089 - 16 - 200 HV	200 HV	0,01	10
7	22.00146			HEX. NUT ISO 4032 - M16 - 8Z - TZN	8	0,04	36
6	21.00705	705		RH SCREW M16x30 - 8.8 - TZN	8.8	0,08	16
5	21.00145			HH SCREW ISO 4017 - M16x45 - 8.8 - TZN	8.8	0,11	10
4	14.01283	1283		PLATE 115x40MM TH.5,00MM Ø17	S235 JR	0,17	5
3	12.00548	548		2W BEAM TH.2,5MM CC4000MM	S355 JR	40,35	2
2	11.00117	117		PROFILE C100x60x25MM TH.4,00MM L=1600MM	S355 JR	12,12	5
1	10.00088	88		CONNECTION TERMINAL FOR 2W BEAM	S275 JR	9,25	1

PART LIST

DATE	24/08/2022	SCALE	1 : 20	PAPER SIZE	A3		SHEET N°	2
DRAWN	PASQUALETTO						DRAWING N°	2241
APPROVED	STEVANATO							
		OFFICE B, TEACH DARA, ACADEMY STREET, KILDARE TOWN, CO.KILDARE, IRELAND WWW.OBEXSYSTEMS.COM		TERMINAL T110 on SBN2 (MSD 22M-750-SS - SBN2W2)				
OBEX SYSTEMS LIMITED								

D\_20220824\_I52545.DWG

SYSTEM AND COMPONENTS ARE COVERED BY DESIGN REGISTRATION AND PATENT APPLICATIONS