



Statens vegvesen

Brødrene Dahl AS
Bentsrudveien 19
3083 HOLMESTRAND

Per Saetre

Behandlende enhet: Vegdirektoratet	Saksbehandler/telefon: Matteo Pezzucchi / 22073246	Vår referanse: 15/212577-5	Deres referanse:	Vår dato: 30.10.2015
---------------------------------------	---	-------------------------------	------------------	-------------------------

Godkjenning av ProTec 160 midlertidig rekkverk

Det vises til søknad vedrørende godkjenning av ProTec 160 midlertidig rekkverk fra Brødrene Dahl AS, og tidligere godkjenning av ProTec 160 med journalnummer 2012007741-50 datert 21.11.2012.

Søknaden inneholder:

- Fra TÜV SÜD Automotive: testrapportnummer X82.01.J09 datert 16.12.09. TB11 test av ProTec 160 rekkverk.
- Fra TÜV SÜD Automotive: testrapportnummer X82.01.J09 datert 16.12.09. TB42 test av rekkverk ProTec 160 rekkverk.
- Fra Brødrene Dahl AS: tegningsnummer 20090902/1 datert 02.09.2009 og installasjonsbeskrivelse av rekkverket.

Rapporten er gjennomgått og kontrollert i henhold til NS EN1317-1,2 og 5.

ProTec 160 er et monolittisk rekkverk i betong og stål som består av prefabrikkerte elementer. De prefabrikkerte elementene har en lengde på 10 meter.

Rekkverket har en totalbredde på 0,5m som blir 0,16m uten fotplate og en høyde på 0,8m. Halvparten av fotplatebredden blir ikke inkludert i arbeidsbreddeberegningen slik at det reduseres med 0,15m fra de målte verdiene. Rekkverk er testet med rekkverksslengde på 120 meter.

ProTec 160 er plassert på asfalt uten å være festet til underlaget, rekkverksavslutningen er festet i asfalt med boltegruppe i TB42 test.

Testene tilfredsstiller kravene til styrkeklassen H1 med en målt arbeidsbredden på 1,15m (W4).

Postadresse
Statens vegvesen
Vegdirektoratet
Postboks 8142 Dep
0033 OSLO

Telefon: 02030
firmapost@vegvesen.no
Org.nr: 971032081

Kontoradresse
Brynsengfare 6A
0667 OSLO

Fakturaadresse
Statens vegvesen
Landsdekkende regnskap
9815 Vadsø

ProTec 160 godkjennes til følgende bruk:

- Styrkeklasse H1 og skadeklasse B med redusert arbeidsbredde W3 (W=1,0m), største dynamiske deformasjon D=0,9m

I henhold til 1317-2:2010 godkjennes ProTec 160 i klasse T3 med redusert arbeidsbredde W2 (W=0,7m).

ProTec 160 skal monteres i henhold til produsent/leverandørens installasjonsbeskrivelse. Rekkverksender bør forankres til underlagt eller til faste rekkverksender. Nedførte rekkverksender kan benyttes i henhold til krav gitt i N101.

Dette godkjenningensbrevet erstatter godkjenningensbrev med journalnr 2012007741-50.

Godkjenningen gjelder for Norge og inntil videre bare for Statens vegvesen.

Kontor for kontroll og godkjenning av bruer
Med hilsen

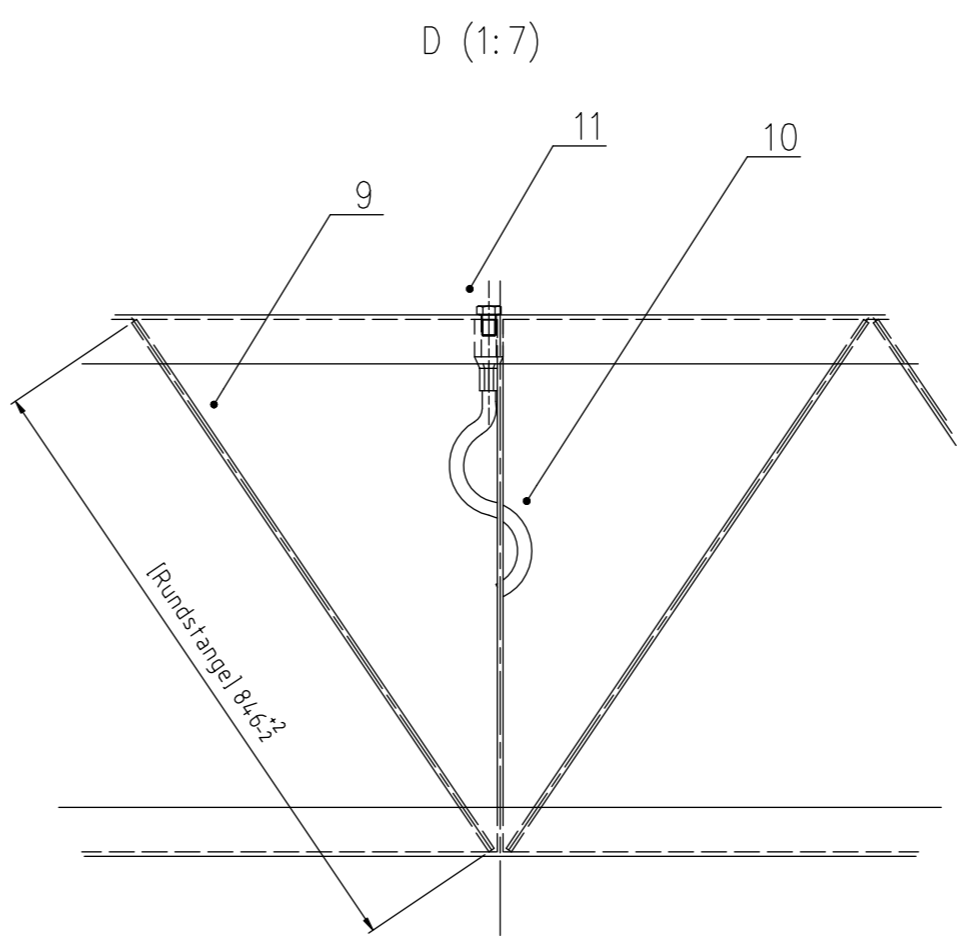
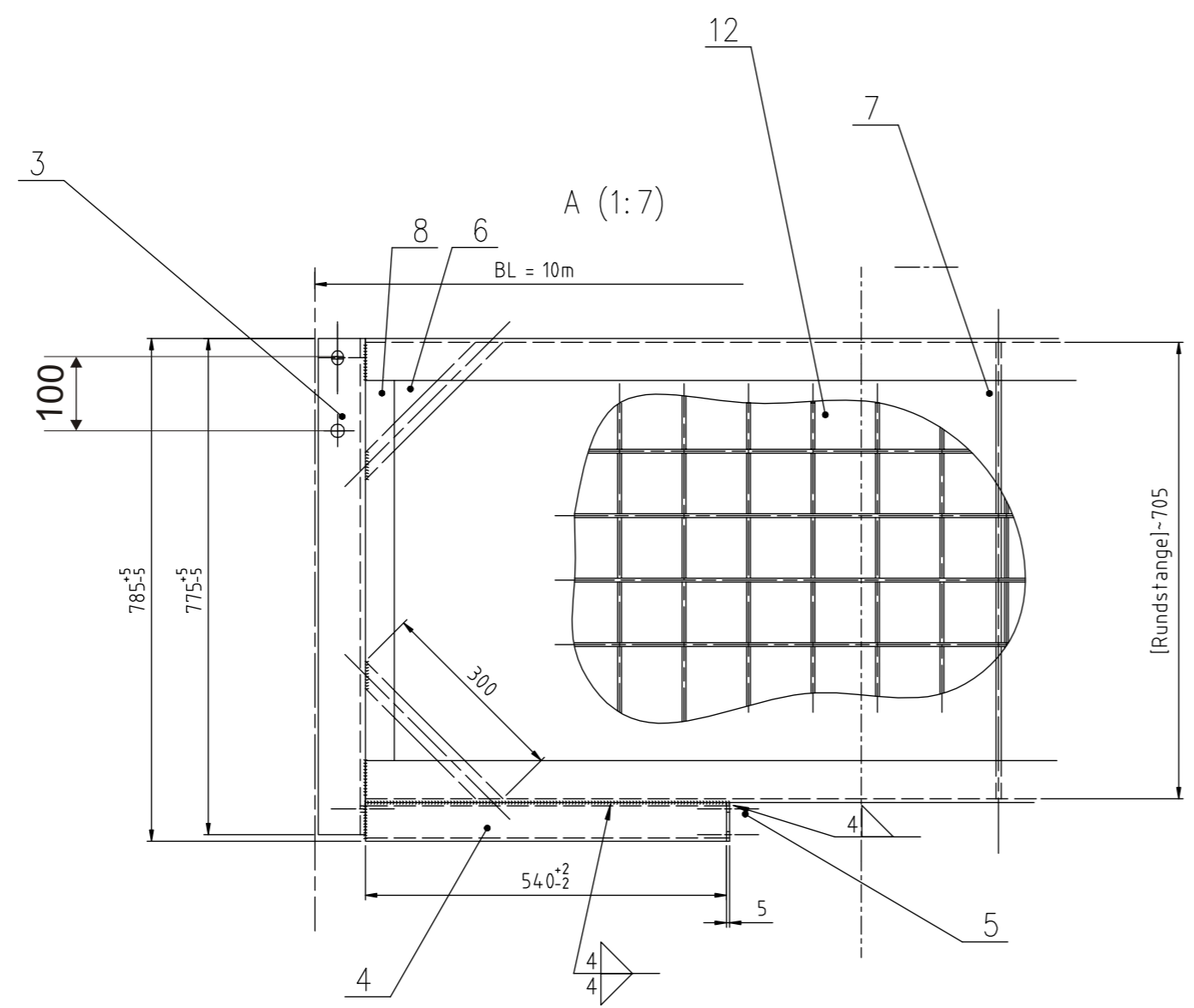
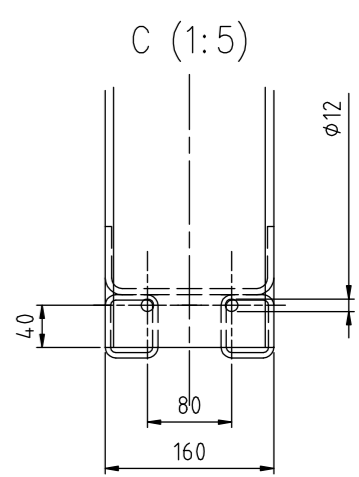
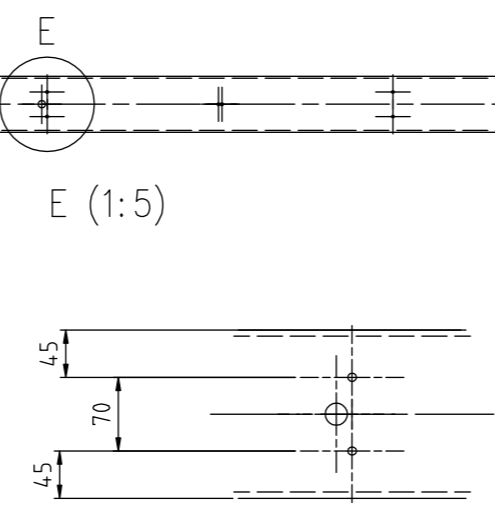
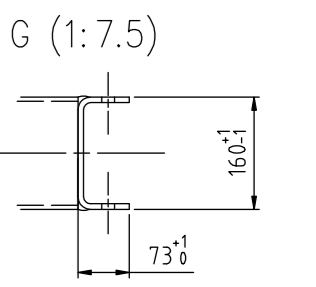
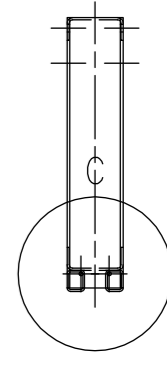
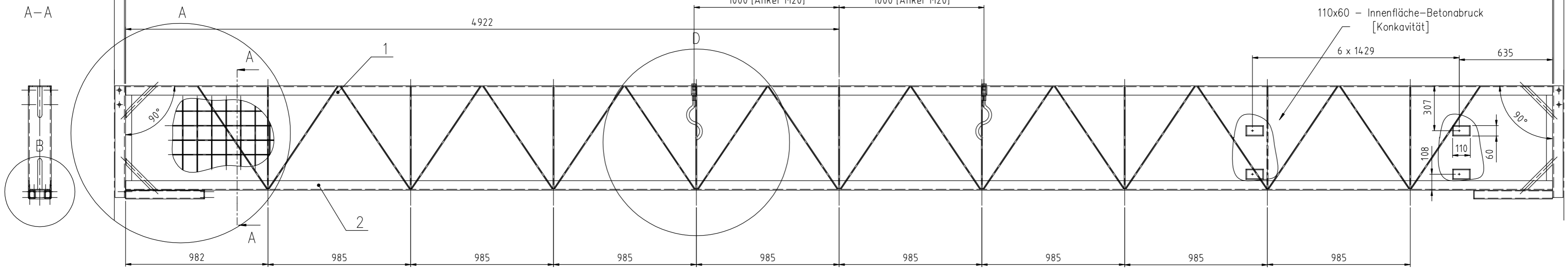
Inger S. Hegrenæs
Kontorleder

Matteo Pezzucchi

Dokumentet er godkjent elektronisk og har derfor ingen håndskrevne signaturer.

Baulänge = 10000

Zinkt DIN EN ISO1461
70um



Gewicht Stahlrahmen komplett = 366 kg
Beton C30/37 ~2640 kg
Gewicht mit Beton = 3006 kg

Mittlelement montieren mit Mittelständer
- Rundkopf-Schraube M 16x45
10.9 ISO7380 4 Stück

Nr.	Menge	Baugrupp	Bezeichnung	Maßstab	Blatt	Blattanzahl
12	2	Baustahlgewebematte 640x9780	BST 500 M	-	-	53.600
		Q377A	20090902/1-12			26.800
11	2	Sechskantschraube M20x30	Nr 04.0.51			0.260
10	2	Transportanker M20x380	S31201/R.Rd20x380			1.080
9	18	Betonstahl ø12x845	DIN488			2.004
		Betonstahl 20090902/1-8	BST 500 S			0.334
8	4	Flacheisen 60x5x590	DIN EM10051			4.200
		Flacheisen 20090902/1-8	S235JR			1.050
7	18	Betonstahl ø8x708	DIN488			5.094
		Betonstahl 20090902/1-8	BST 500 S			0.283
6	4	Betonstahl ø30x300	DIN488			6.660
		Betonstahl 20090902/1-6	BST 500 S			1.665
5	2	Blech 5x60x160	DIN EN10051			0.708
		Blech 20090902/1-5	S235JR			0.354
4	4	Rechteckrohr 60x50x5x40	DIN2395			15.852
		Rechteckrohr 20090902/1-4	S235JR			3.963
3	2	U-Profil 8x73x158x775	DIN EN10051			26.460
		U-Stahl 20090902/1-3	S235JR			13.230
2	1	U-Baustahl 160x65x6x9844	DIN EN10051			124.700
		U-Baustahl 20090902/1-2	S235JR			124.700
1	1	U-Baustahl 160x65x6x9844	DIN EN10051			124.700
		U-Baustahl 20090902/1-1	S235JR			124.700

AVS Mellingen GmbH
Verkehrssicherung Lichtsignalanlagen mobile Schutzzweinde
Hirtentorstraße 2 · 99441 Mellingen

AVS
Mellingen GmbH

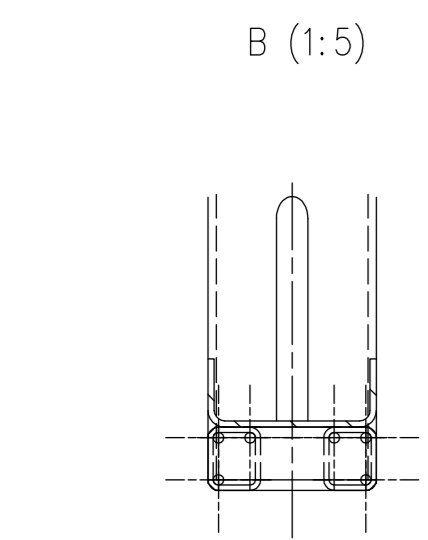
Maßstab 1:15

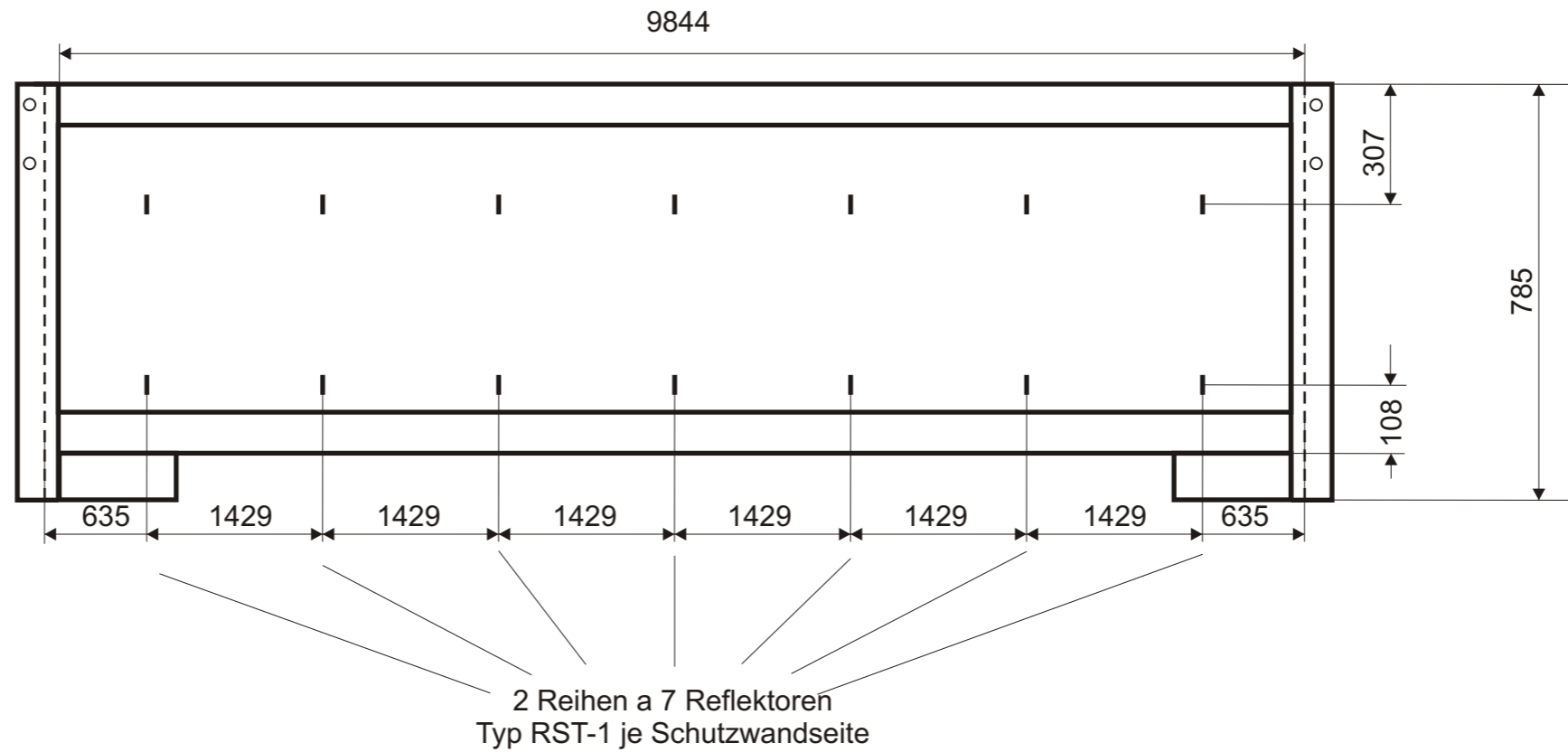
Benennung
10m - Mittlelement ProTec 160

Artikel Nr.
20090902/1

Alte Nr.
-

Zust. Änderung Datum Name 20090902/1 Datum Plot





AVS Mellingen GmbH

Verkehrssicherung Lichtsignalanlagen mobile Schutzwände
Hirtentorstraße 2 · 99441 Mellingen



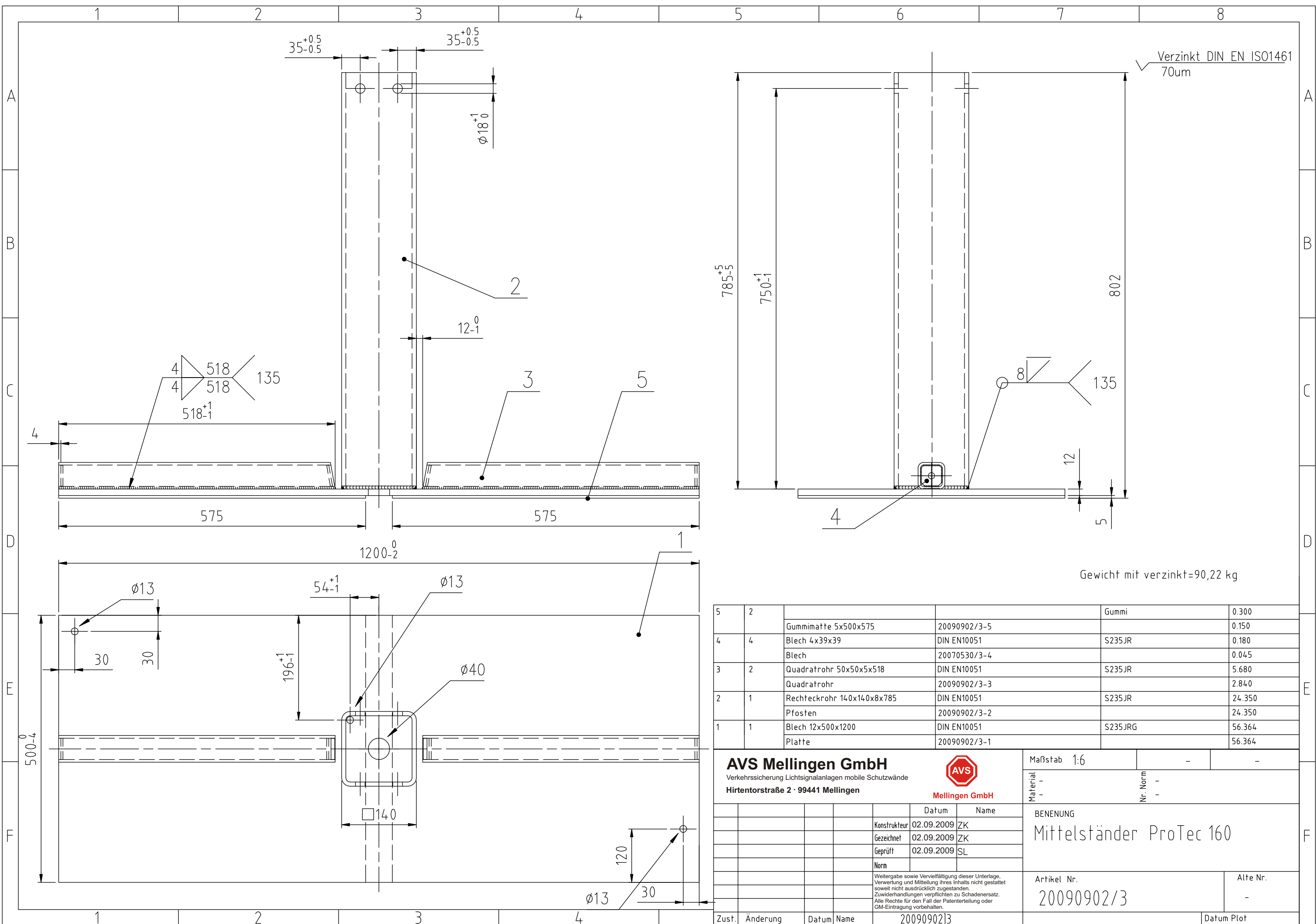
Mellingen GmbH

Weitergabe sowie Vervielfältigung dieser Unterlage, Verwertung und Mitteilung ihres Inhalts nicht gestattet soweit nicht ausdrücklich zugestanden. Zuwiderhandlungen verpflichten zu Schadensersatz. Alle Rechte für den Fall der Patenterteilung oder GM-Eintragung vorbehalten.

Datum	02.09.2009	Maße in mm
Bearb.	S. Lieber	
Gepr.		
Art.		

Pro Tec 160
10m-Mittelement mit
Reflektor RST-1

Z.-Nr.: 20090902/2



5	2	Gummimatte 5x500x575	20090902/3-5	Gummi	0.300
4	4	Blech 4x39x39	DIN EN10051	S235JR	0.180
		Blech	20070530/3-4		0.045
3	2	Quadratrohr 50x50x5x518	DIN EN10051	S235JR	5.680
		Quadratrohr	20090902/3-3		2.840
2	1	Rechteckrohr 140x140x8x785	DIN EN10051	S235JR	24.350
		Pfosten	20090902/3-2		24.350
1	1	Blech 12x500x1200	DIN EN10051	S235JRG	56.364
		Platte	20090902/3-1		56.364

AVS Mellingen GmbH
 Verkehrssicherung Lichtsignalanlagen mobile Schutzwände
 Hirtentorstraße 2 · 99441 Mellingen

AVS
 Mellingen GmbH

Maßstab 1:6

Material - - - - -
 Nr. Norm - - - - -

BENENUNG
 Mittelständer ProTec 160

Artikel Nr. 20090902/3
 Alte Nr. -

Norm
 Weitergabe sowie Vervielfältigung dieser Unterlage, Verwertung und Mitteilung ihres Inhalts nicht gestattet soweit nicht ausdrücklich zugestanden. Zuwiderhandlungen verpflichten zu Schadensersatz. Alle Rechte für den Fall der Patenterteilung oder GM-Eintragung vorbehalten.

Zust.	Änderung	Datum	Name	20090902 3
				Datum Plot