



Statens vegvesen

Euroskilt AS – Vingrom
Paul A. Owrens veg 46
2607 Vingrom

Pål Bjur

Behandlerenhet:	Saksbehandler/telefon:	Vår referanse:	Deres referanse:	Vår dato:
Vegdirektoratet	Matteo Pezzucchi / 22073246	16/2214-45		08.08.2016

Godkjenning av koblingselement mellom SafeEnd 80T-NO og DB 65S midlertidig rekkverk

Det vises til søknad vedrørende godkjenning av koblingselement mellom SafeEnd 80T-NO rekkverksende og Delta Bloc DB 65S midlertidig rekkverk fra Euroskilt AS med journalnummer 16/2214-42 datert 22.07.2016.

Søknaden inneholder:

- Fra Euroskilt AS: teknisk avklaring for kobling mellom SafeEnd 80T-NO rekkverksende og Delta Bloc DB 65S midlertidig og henvisning til godkjenningsbrev av SafeEnd 80T-NO med journalnummer 2015/001661-056 datert 04.09.15.
- Fra Euroskilt AS: tegningsnummer 170816-10 datert 17.08.16 av SafeEnd 80T-NO med koblingselement til DB 65S midlertidig rekkverk og beskrivelse av systemet.

SafeEnd 80T-NO er en dobbeltsidig energiabsorberende rekkverksende. Rekkverksenden er godkjent i sikkerhetsklasse P2 for bruk i forbindelse med Varioguard QJ, godkjenningsbrev nummer 2015/001661-056.

Delta Bloc DB 65S midlertidig rekkverk er et tosidige rekkverk som består av prefabrikkerte elementer i betong med stålförsterking. De prefabrikkerte elementene har en lengde på 6,0 m, en bredde på 0,39 m og høyde på 0,65 m. Både Varioguard QJ og Delta Bloc DB 65S er testet og godkjente i styrkeklasse T3 med lignende verdier for deformasjonsbredde.

På grunnlag av testresultatene gis det herved godkjenning til å koble sammen SafeEnd 80T-NO ettergivende rekkverksende og Delta Bloc DB 65S midlertidig rekkverk.

Godkjenningen gjelder for midlertidige installasjoner som sikring ved arbeid på og ved veg med fartsgrense 80 km/t eller lavere.

Postadresse
Statens vegvesen
Vegdirektoratet
Postboks 8142 Dep
0033 OSLO

Telefon: 02030
firmapost@vegvesen.no
Org.nr: 971032081

Kontoradresse
Brynsengfare 6A
0667 OSLO

Fakturaadresse
Statens vegvesen
Landsdekkende regnskap
9815 Vadsø

Godkjenningen gjelder for Norge og inntil videre bare for Statens vegvesen.

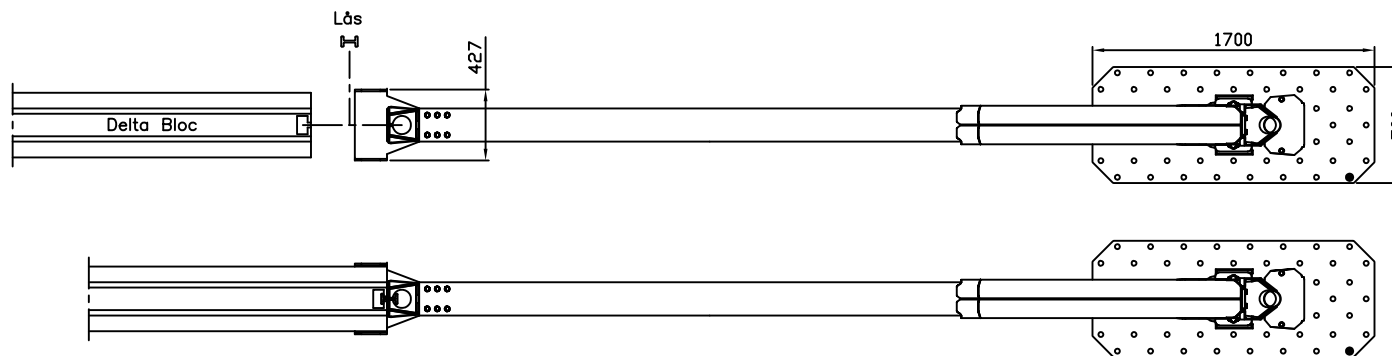
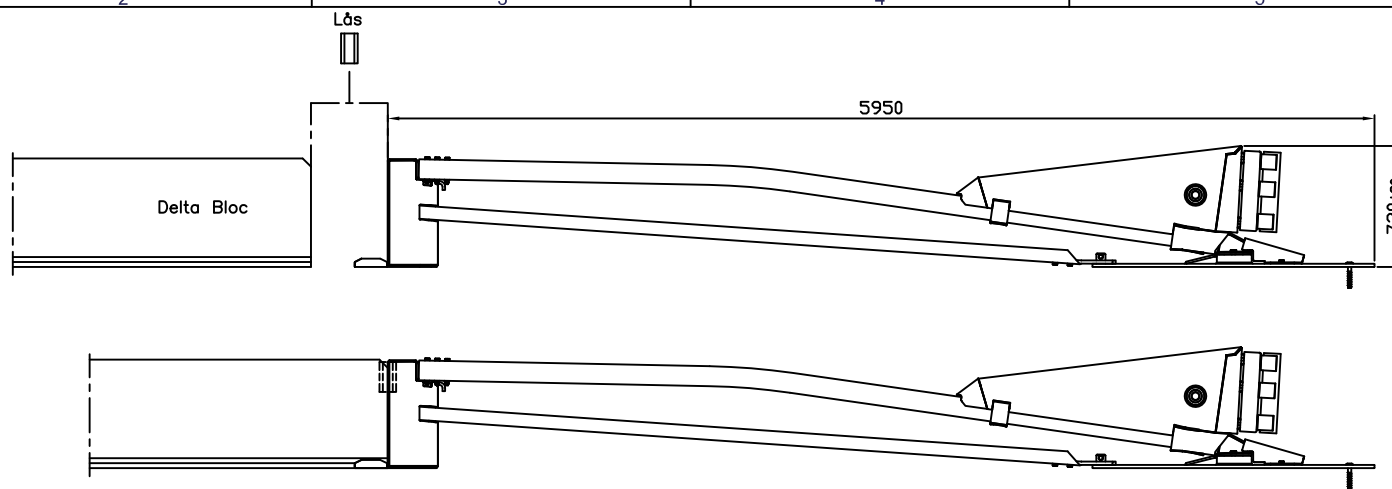
Kontor for kontroll og godkjenning av bruer
Med hilsen


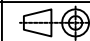
Sigmund Reinsborg Log
Kontorleder

Matteo Pezzucchi

Dokumentet er godkjent elektronisk og har derfor ingen håndskrevne signaturer.

Kopi
Euroskilt AS – Oslo, Postboks 189 Kalbakken, 0903 OSLO



Pos	Ant.	Art. nr.	Navn, materialtype		Kapl.	Vekt	Anm
Dato		17 aug. 2016	Konstr./Tegnet	JHS	Målestokk	A3	
Beregning			Godkjent				
SAFEEND DELTA BLOC SAMMENKOBLING					170816-010		Revisjon
Henvisning:			Erstattning for		Erstattet av		Denne tegning er vår eiendom og må ikke, uten vårt samtykke, brukes, kopieres eller mot våre interesser gjøres tilgjengelig for andre.

SafeEnd 80T-NO til Deltabloc DB65S

Plasser DB 65S elementet på DB-koblingens fot.

DB65S og SafeEnd 80T-NO kobles sammen ved bruk av Deltabloc standard koblingsjern.

