



## Statens vegvesen

Brødrene Dahl AS  
Bentsrudveien 19  
3083 HOLMESTRAND

Jarle Rogn Jacobsen

Behandlende enhet:  
Vegdirektoratet

Saksbehandler/telefon:  
Matteo Pezzucchi / 22073246

Vår referanse:  
17/1309-21

Deres referanse:

Vår dato:  
09.05.2017

### Godkjenning av koblingselement mellom SMA T2 rekkverksende og Duo-Rail K midlertidig rekkverk

Det vises til søknad vedrørende godkjenning av koblingselement mellom SMA T2 rekkverksende og Duo-Rail K midlertidig rekkverk med journalnummer 16/2214-35 datert 20.05.16 og videre til søknad vedrørende godkjenning av SMA T2 på stålplate med journalnummer 16/2214-78 datert 21.02.17 fra Brødrene Dahl AS.

Søknaden inneholder:

- Henvisning til godkjenningsbrev av SMA T2 ettergivende rekkverksende med journalnummer 15/212577-3 datert 30.10.15 og godkjenningsbrev av SMA T2 på stålplate med journalnummer 17/1309-18 datert 07.04.17
- Tegningsnummer D41925210 rev. C datert 19.11.17 av overgang/koblingselement mellom SMA T2 rekkverksende og Duo-Rail K midlertidig rekkverk
- Testrapport «Numerical testing of the connection between SMA crashworthy end terminal and VarioGuard mobile longitudinal barrier» utarbeidet av A.M.S. datert 24.01.2017. Datasimulering av SMA T2 ettergivende rekkverksende montert på stålplate og tilkoblet til VarioGuard midlertidig rekkverk; TT2.1.80 test og TT 6.2.80 test.

SMA T2 er en dobbeltsidig energiabsorberende rekkverksende. Rekkverksenden er godkjent i sikkerhetsklasse P2, godkjenningsbrevnummer 15/212577-3 og 17/1309-18.

Duo-Rail K er et stålrekkverk som består av prefabrikkerte elementer. De prefabrikkerte elementene har en lengde på 5,85 meter. Rekkverket har en høyde på 0,54 meter og en totalbredde på 0,6 meter som blir 0,34 meter uten fotplate. Rekkverket er godkjent i styrkeklasse T3 med lignende verdier for deformasjonsbredde som VarioGuard, godkjenningsbrev nummer 2012/007741-14.

På grunnlag av overnevnte gis det herved godkjenning til å koble sammen SMA T2 ettergivende rekkverksende og Duo-Rail K midlertidig rekkverk iht. tegningsnummer

Postadresse  
Statens vegvesen  
Vegdirektoratet  
Postboks 8142 Dep  
0033 OSLO

Telefon: 02030  
firmapost@vegvesen.no  
Org.nr: 971032081

Kontoradresse  
Brynsengfare 6A  
0667 OSLO

Fakturaadresse  
Statens vegvesen  
Regnskap  
Postboks 702  
9815 Vadsø

D41925210 rev. C. Godkjenningen gjelder for midlertidige installasjoner som sikring ved arbeid på og ved veg. Leverandøren skal levere bruksanvisning til brukere for å sikre installasjonskvalitet.

Vegdirektoratet publiserer en liste av godkjente rekkverksender og tilhørende gyldige dokumenter på [vegvesen.no](http://vegvesen.no). Vegdirektoratet forbeholder seg retten til å endre eller tilbakekalle godkjenningen. Eventuelle endringer i produktets utforming eller materiale vil ugyldiggjøre denne godkjenningen.

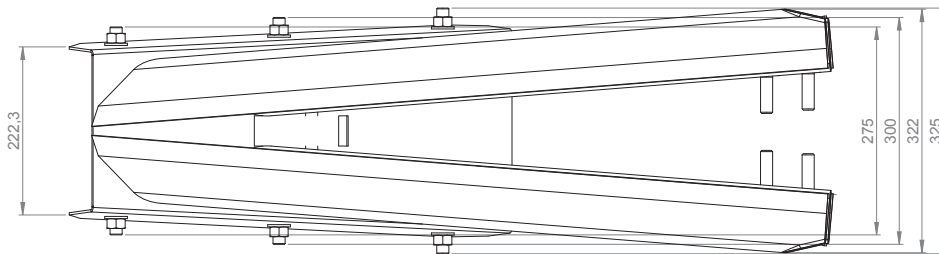
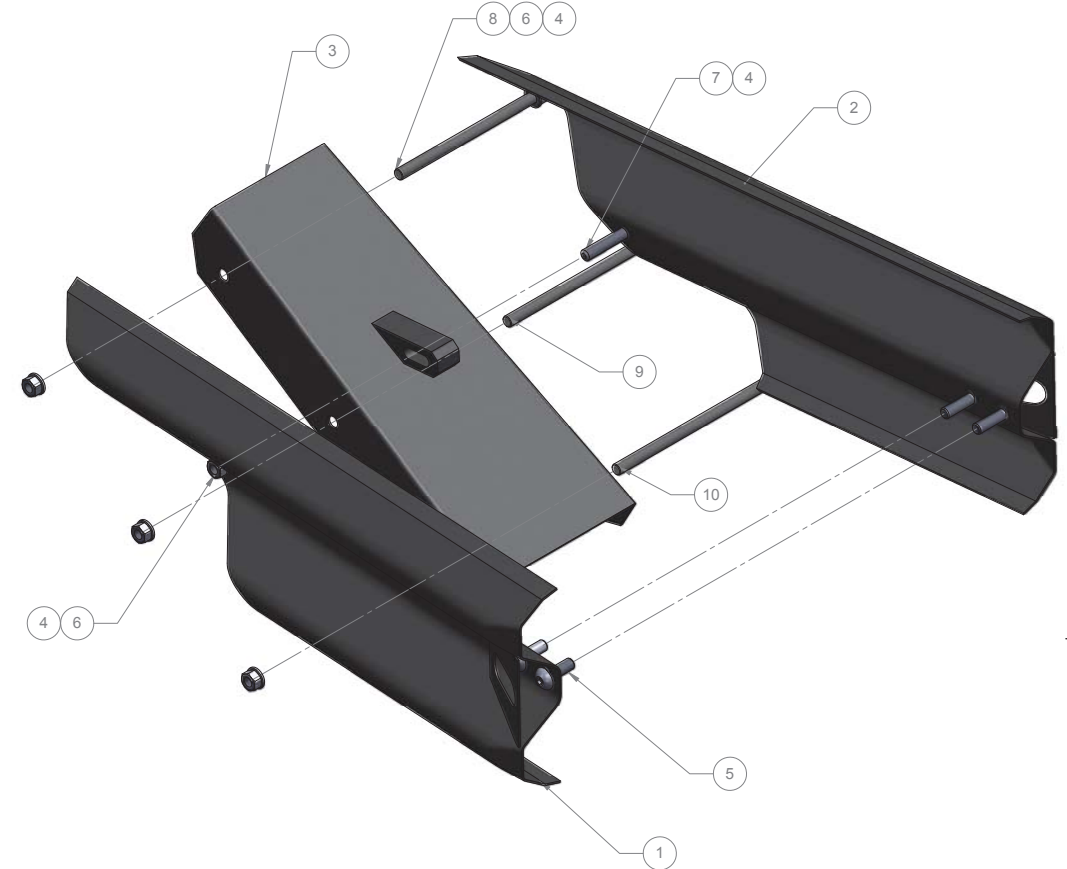
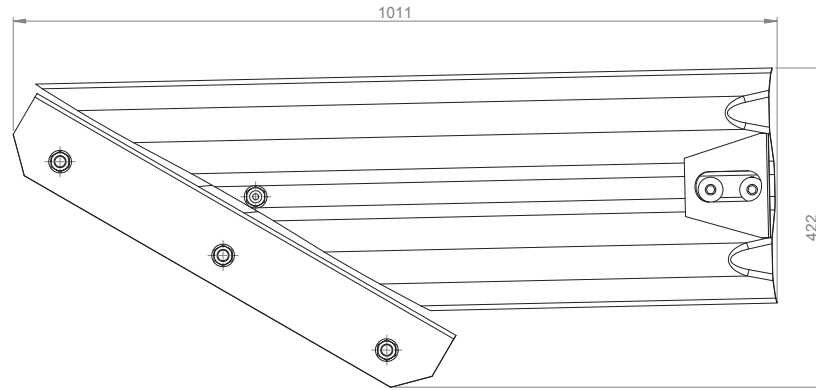
Med hilsen

Sigmund Reinsborg Log  
Kontorleder

Matteo Pezzucchi

*Dokumentet er godkjent elektronisk og har derfor ingen håndskrevne signaturer.*

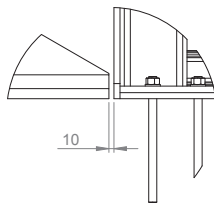
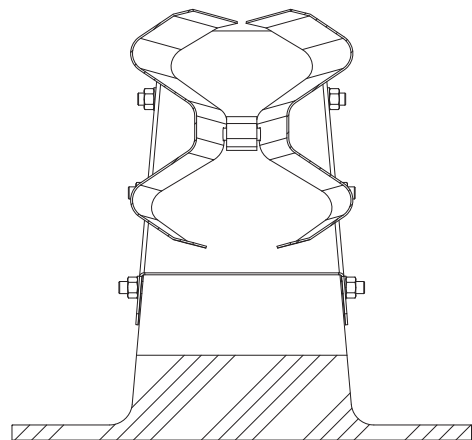
BRUNITURA	ZINCATURA ELETTROLITICA	ZINCATURA A CALDO	NICHELATURA Elett.	NICHELATURA CHIMICA
BONIFICA	TEMPRA AD INDUZIONE	TEMPRA IN OLIO	CEMENTAZIONE	
<b>TRATTAMENTI SUPERFICIALI O TERMICI</b>				
RAL 9010 - BIANCO	RAL 2004 - ARANCIO	RAL 9006 - ALLUMINIO	RAL 6017 - VERDE	RAL 8011 - MARRONE
RAL 1021 - GIALLO	RAL 5007 - BLU		RAL1021-GIALLORAL9011-NERO	
<b>VERNICIATURA</b>				



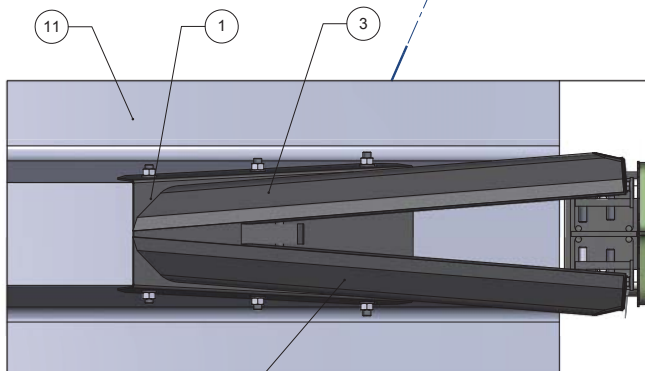
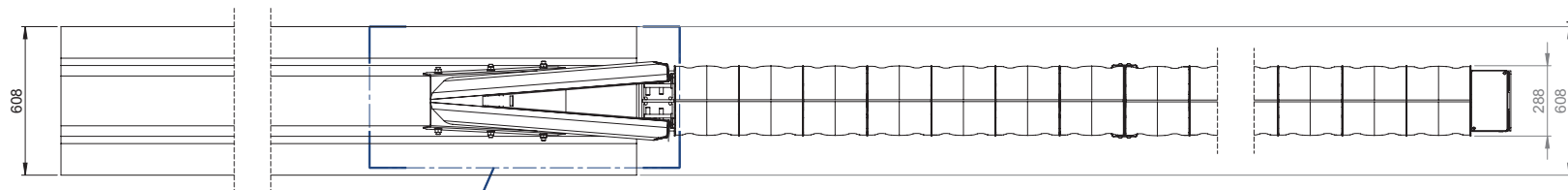
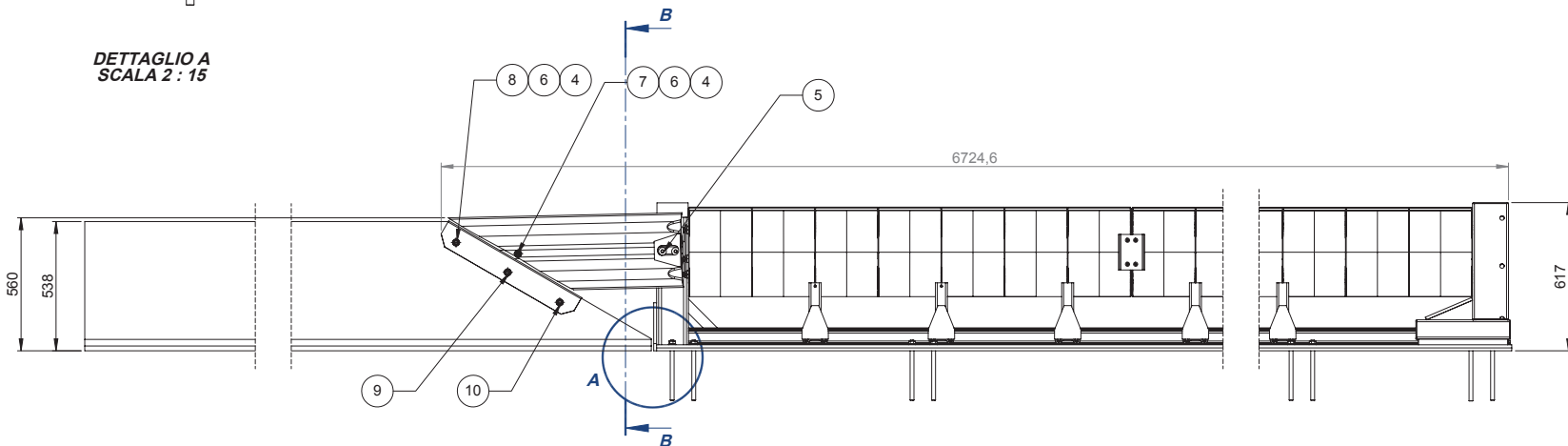
10	1	Barra filettata UNI 6547 - P. GROSSO - 8.8 - ZB	M16 L=20	325	3000001131
9	1	Barra filettata UNI 6547 - P. GROSSO - 8.8 - ZB	M16 L=20	300	3000001131
8	1	Barra filettata UNI 6547 - P. GROSSO - 8.8 - ZB	M16 L=20	275	3000001131
7	1	VITE T.E. (Int. filett. P. Grosso) UNI 5739 8.8 ZC	M16x80		3000019827
6	7	DADO ESAGONALE NORMALE UNI 5588 6S ZC	M16		3000014991
5	4	VITI GUARD RAIL TTCE Norm.: UNI EN ISO 7380 Mat.: 10.9 Fin.: ZC	M16x50		3000014990
4	8	ROSETTA PIANA UNI 6592 140HV ZC	M16		3000019193
3	1	Lamiera fissaggio con Duo Rail K			D41925209
2	1	Assieme lamiera transizione Sx			D41925212
1	1	Assieme lamiera transizione Dx			D41925211

<p>INDUSTRY AUTOMATION MANUFACTURING &amp; SERVICE S.r.l.</p>	DESCRIZIONE		DESCRIZIONE		PESO
	Industry A.M.S.		DESCRIZIONE		KG
RACCORDI NON QUOTATI: 1 x 45°		DESCRIZIONE		SCALA	
RACCORDI NON QUOTATI: R 1		Reparto montaggio		23.73	
TOLLERANZE ISO 8015 / UNI ISO 2768-mK		Transizione		1:5	
DISEGNATO CON CAD 3D		Transizione con barriere mobile (NJ in acciaio)		FORMATO / FOGLIO N.	
		Transizione End Terminal to Duo Rail K start terminal		A2	
		DISEGNO N.		1/2	
		D41925210		C	

SEZIONE B-B  
SCALA 1 : 5



DETTAGLIO A  
SCALA 2 : 15



DETTAGLIO C  
SCALA 2 : 15

BRUNITURA	ZINCATURA ELETTROLITICA	ZINCATURA A CALDO	NICHELATURA Elett.	NICHELATURA CHIMICA
BONIFICA	TEMPRA IN INDUZIONE	TEMPRA IN OLIO	CEMENTAZIONE	
TRATTAMENTI SUPERFICIALI O TERMICI				
RAL 9010 - BIANCO	RAL 2004 - ARANCIO	RAL 9006 - ALLUMINIO	RAL 6017 - VERDE	RAL 8011 - MARRONE
RAL 1021 - GIALLO	RAL 5007 - BLU	RAL 9011 - NERO	RAL1021-GIALLORAL9011-NERO	
VERNICIATURA				

12	1	Terminale di barriera SMA T4 (su cemento)			D51430000
11	1	Duo Rail K start terminal			D41925200
10	1	Barra filettata UNI 6547 - P. GROSSO - 8.8 - ZB	M16 L=20	325	3000001131
9	1	Barra filettata UNI 6547 - P. GROSSO - 8.8 - ZB	M16 L=20	300	3000001131
8	1	Barra filettata UNI 6547 - P. GROSSO - 8.8 - ZB	M16 L=20	275	3000001131
7	1	VITE T.E. (Int. filett. P. Grosso) UNI 5739 8.8 ZC	M16x80		3000019827
6	7	DADO ESAGONALE NORMALE UNI 5588 6S ZC	M16		3000014991
5	4	VITI GUARD RAIL TTCE Norm.: UNI EN ISO 7380 Mat.: 10.9 Fin.: ZC	M16x50		3000014990
4	8	ROSETTA PIANA UNI 6592 140HV ZC	M16		3000019193
3	1	Assieme lamiera transizione Sx			D41925212
2	1	Assieme lamiera transizione Dx			D41925211
1	1	Lamiera fissaggio con Duo Rail K			D41925209
Pos.	Q.tà	Descrizione	Dimensione	Lunghezza	N. disegno



DESCRIZIONE	INDUSTRY A.M.S.	PESO	23.73
REPARTO MONTAGGIO		SCALA	1:15
TRANSIZIONE		FORMATO / FOGLIO N.	A2 / 2/2
TRANSIZIONE CON BARRIERE MOBILE (NJ IN ACCIAIO)			
TRANSIZIONE END TERMINAL TO DUO RAIL K START TERMINAL			
SMUSSI NON QUOTATI: 1 x 45°			
RACCORDI NON QUOTATI: R 1			
TOLLERANZE ISO 8015 / UNI ISO 2768-mK			
DESEGNO CON CAD 3D			
DESCRIZIONE	INDUSTRY A.M.S.	DESIGNO N.	D41925210
STATO DELLE SUPERFICI SECONDO UNI ISO 13053. SALVO INDICAZIONI PARTICOLARI			
QUESTO DESENZO E PROPRIETA RISERVATA DELLA AMS S.R.L. UNO E FATTO OBIETTIVO. IL CONCESSIONARIO E IL CLIENTE SONO RESPONSABILI DELLA COMUNICAZIONE A TERZI PARTI. IL DESENZO SENZA IL CONSENSO SCRITTO DELLA DITTA LA SOCIETA TUTELEI PROPRI DIRITTI A RIGORE DI LEGGE. NON RIVENDERE QUOTE DAL GRAFICO. NON APPORTARE MODIFICHE MANUALI E SENZA AUTORIZZAZIONE.			