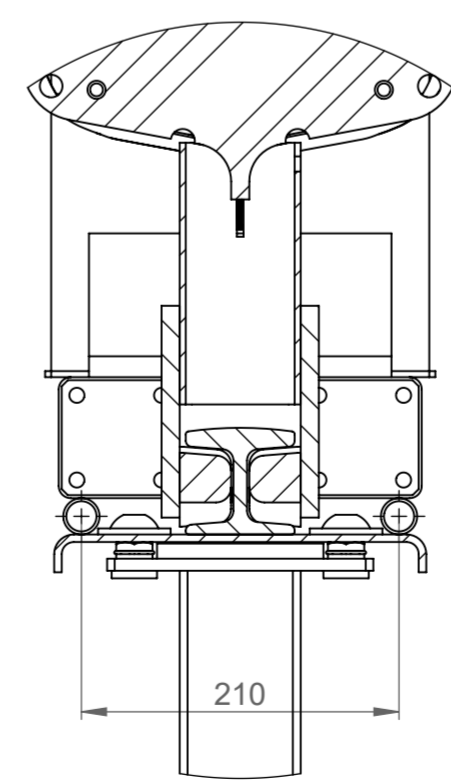
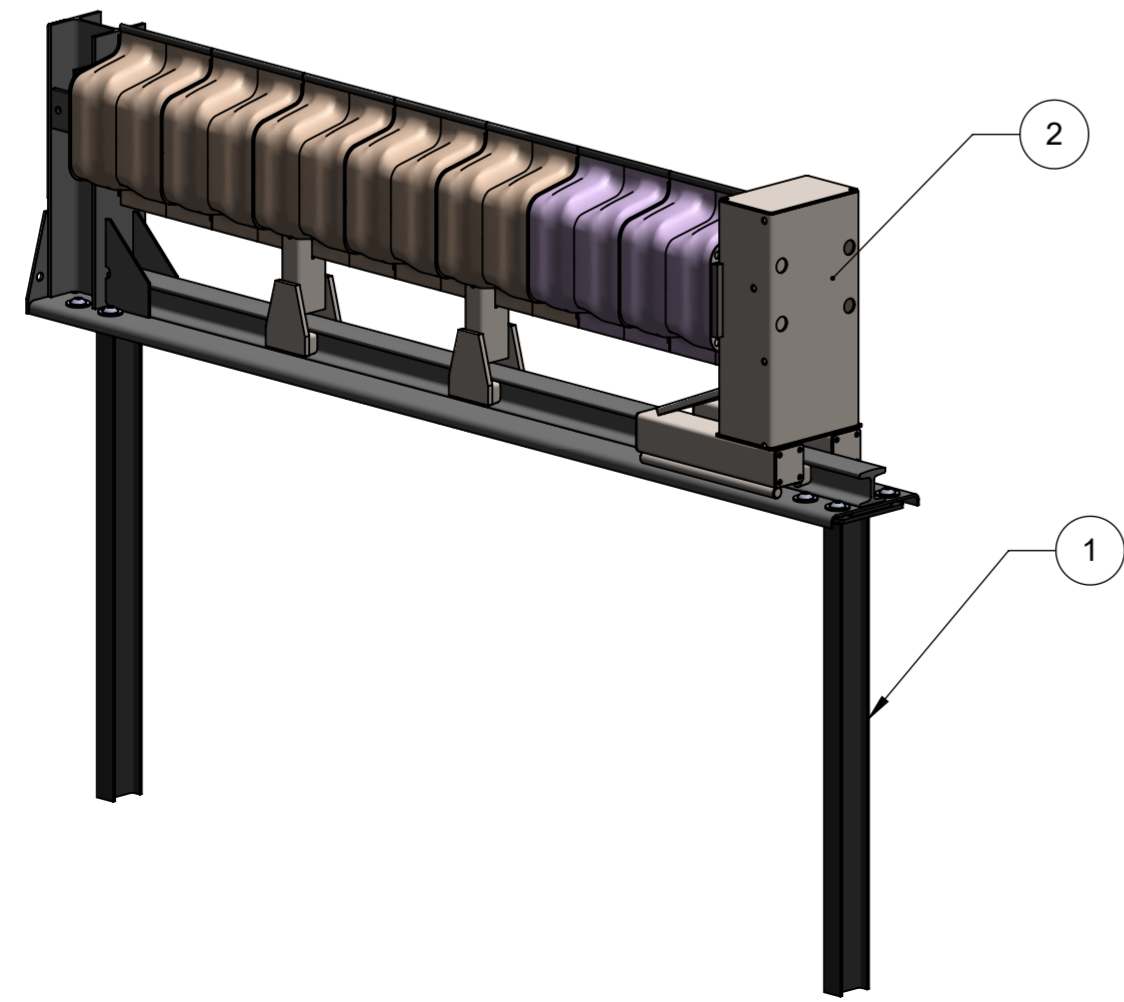
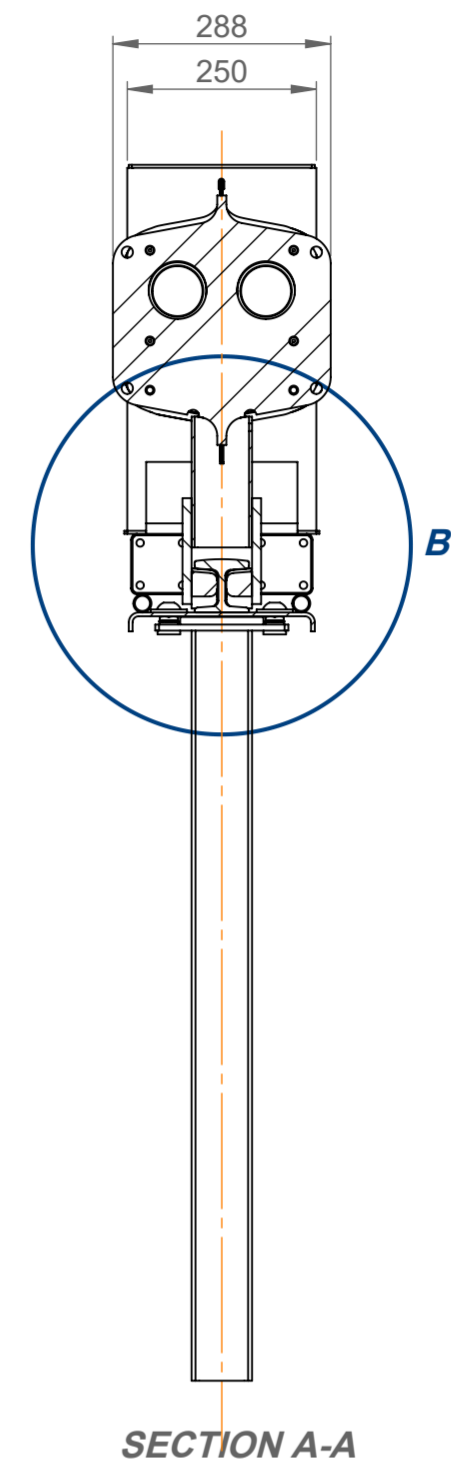
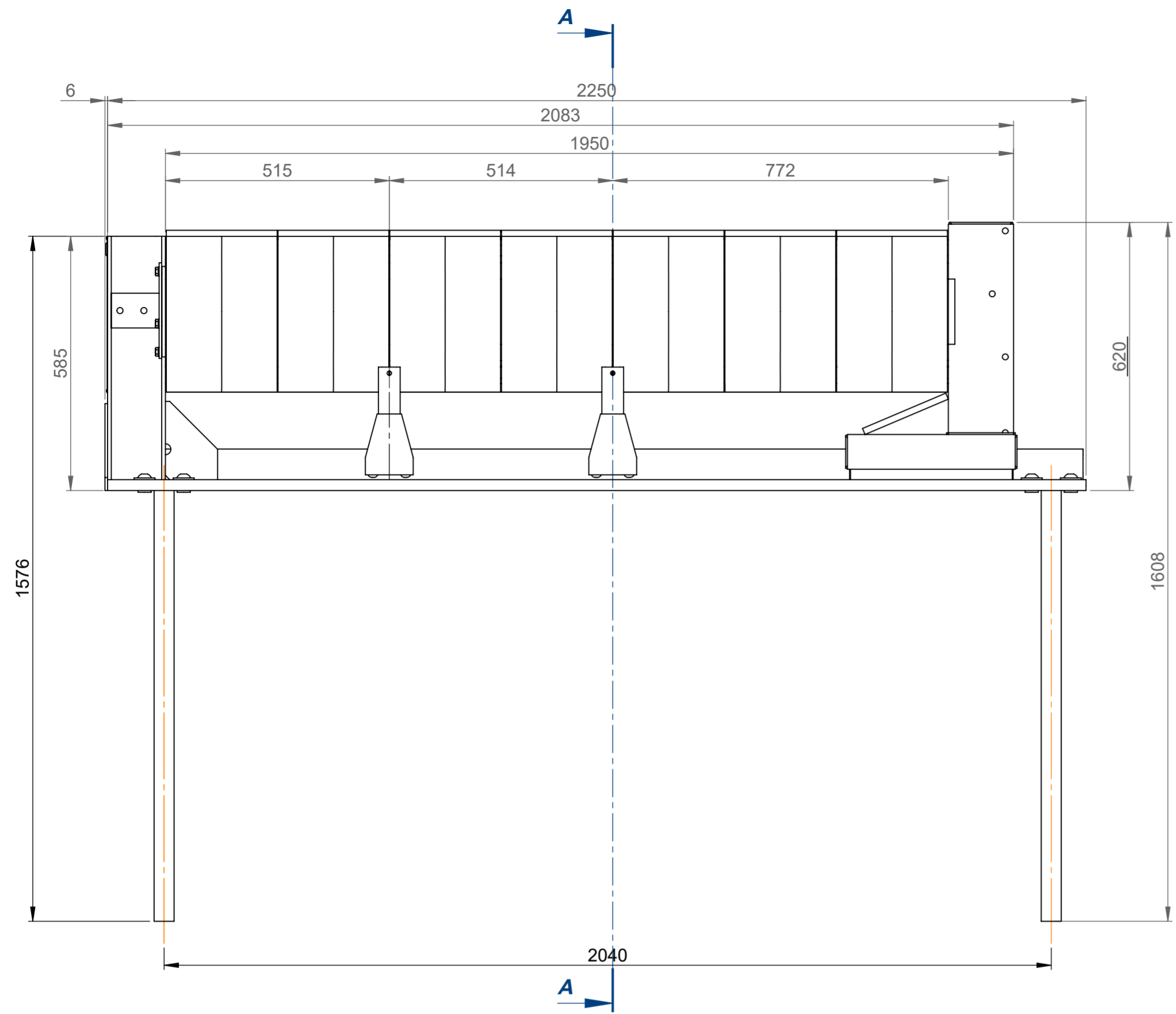


BURNISHING	ELECTROLYTIC GALV.	HOT DIP GALVANISING	NICKEL PLATING COATING	CHEMICAL NICKEL PLATING
TEMPERING	INDUCTION QUENCHING	OIL QUENCHING	CEMENTATION	
TRATTAMENTI SUPERFICIALI O TERMICI				
RAL 9010 - WHITE	RAL 2004 - ORANGE	RAL 9006 - ALLUMINIUM	RAL 6017 - GREEN	RAL 8011 - BROWN
RAL 1021 - YELLOW	RAL 5007 - BLUE	RAL 9011 - BLACK	RAL1021-YELLOW/RAL9011-BLACK	
VERNICIATURA				

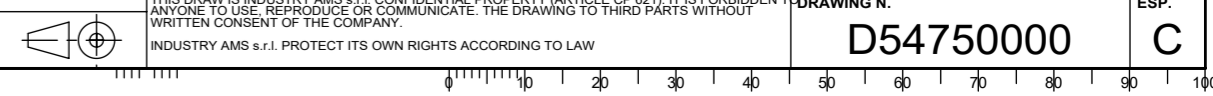


DETAIL B
SCALE 1 : 5

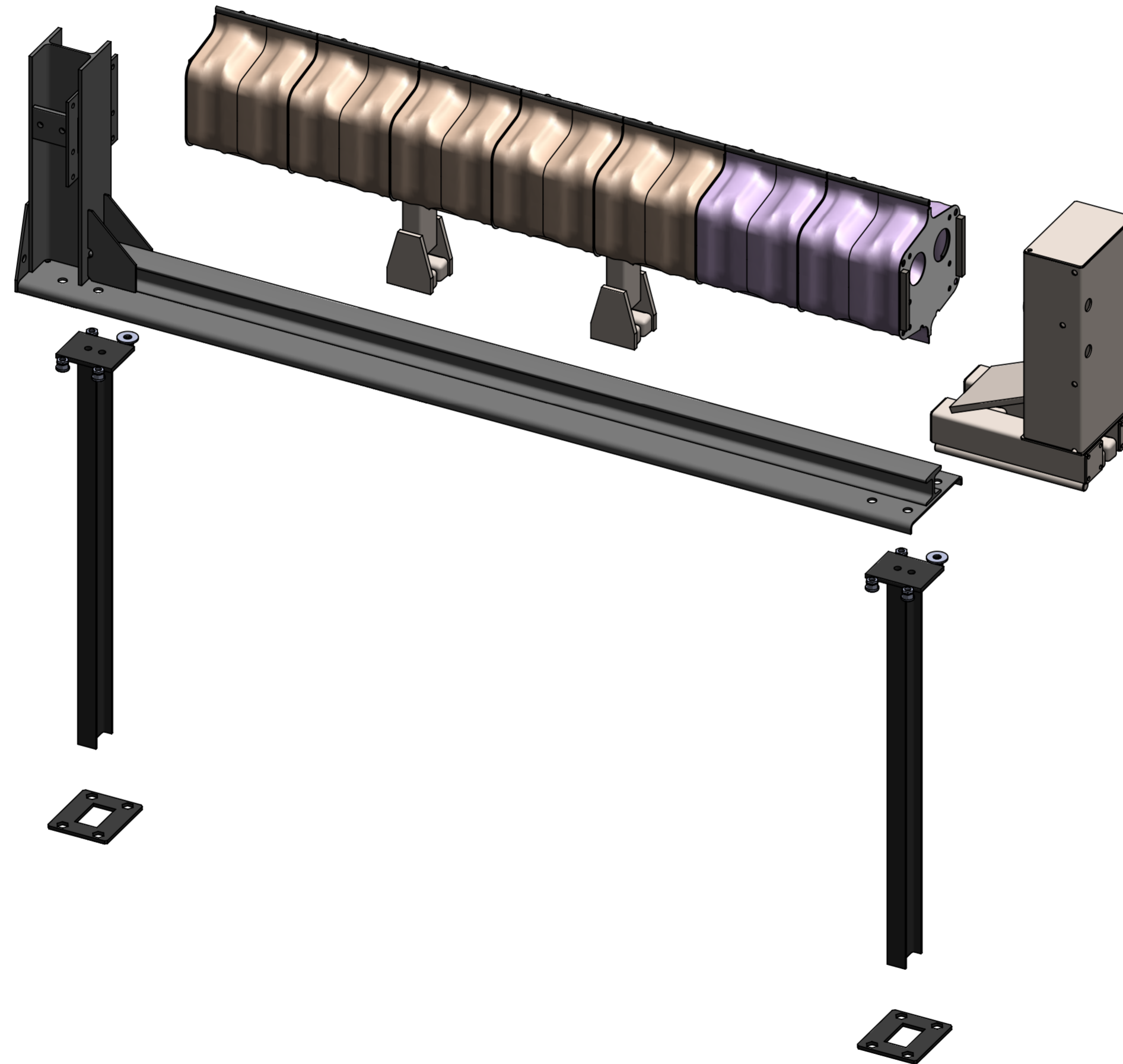
Pos.	Q.tà	Description	Dimension	Length	ID
2	1	End terminal SMA T1 without posts			D54750300
1	2	Posts with welded plate at top			D52210400

DESCRIPTION	AUTHOR	DATE	APPROVAL	DESCRIPTION
B	Antimo Buccino	03/04/2018	Antimo Buccino	Inseriti listelli su trave
C	Antimo Buccino	10/05/2018	Antimo Buccino	Aggiornato palo
A	Antimo Buccino	12/06/2017	Antimo Buccino	

<p>AMS INDUSTRY AUTOMATION MANUFACTURING & SERVICE s.r.l.</p> <p>CONSTRUCTION STANDARDS SURFACES CONDITION ACCORDING TO UNI ISO 302:2004. EXCEPT FOR PARTICULAR INDICATIONS</p> <p>NOT QUOTED CHAMFER: 1 x 45° NOT QUOTED FILLET: R 1</p> <p>TOLLERANCES ISO 8015 / UNI ISO 2768-m-K</p> <p>DRAWING BY CAD 3D</p>	DESCRIPTION	WEIGHT
	SMA - Safety Modular Absorber	KG 167.13
	End Terminal SMA T2	SCALE 1:10
	End Terminal SMA T1	SHEET / NUMBER 1/2
Terminale di barriera SMA T1	DRAWING N. D54750000	ESP. C



BRUNITURA	ZINCATURA ELETTROLITICA	ZINCATURA A CALDO	NICHELATURA ELETT.	NICHELATURA CHIMICA
BONIFICA	TEMPRA AD INDUZIONE	TEMPRA IN OLIO	CEMENTAZIONE	
TRATTAMENTI SUPERFICIALI O TERMICI				
RAL 9010 - BIANCO	RAL 2004 - ARANCIO	RAL 9006 - ALLUMINIO	RAL 6017 - VERDE	RAL 8011 - MARRONE
RAL 1021 - GIALLO	RAL 5007 - BLU	RAL 9011 - NERO	RAL1021-GIALLO/RAL9011-NERO	
VERNICIATURA				



 AMS INDUSTRY AUTOMATION MANUFACTURING & SERVICE s.r.l.	B	Antimo Buccino	03/04/2018	Antimo Buccino	Inseriti listelli su trave
	C	Antimo Buccino	10/05/2018	Antimo Buccino	Aggiornato palo
	A	Antimo Buccino	12/06/2017	Antimo Buccino	PRIMA EMISSIONE
		AUTORE	DATA	APPROVAZIONE	DESCRIZIONE
DESCRIZIONE SMA - Safety Modular Absorber End Terminal SMA T2 End Terminal SMA T1 Terminale di barriera SMA T1					PESO KG 167.13 SCALA 1:10 FORMATO / FOGLIO N. A2 2/2
NORME DI COSTRUZIONE STATO DELLE SUPERFICIE SECONDO UNI ISO 302:2004, SALVO INDICAZIONI PARTICOLARI. () SMUSSI NON QUOTATI: 1 x 45° RACCORDI NON QUOTATI: R 1 TOLLERANZE ISO 8015 / UNI ISO 2768-m-K DISEGNATO CON CAD 3D					QUESTO DISEGNO E' PROPRITA' RISERVATA DELLA AMS S.R.L. (ART. 1710 C.P. 3811) E' FATTO DIVIETO A CHIUNQUE DI UTILIZZARE, RIPRODURRE O COMUNICARE A TERZE PARTI TALE DISEGNO SENZA IL CONSENSO SCRITTO DELLA DITTA LA SOCIETA' TUTELA I PROPRI DIRITTI A RIGORE DI LEGGE. NON RILEVARE QUOTE DAL GRAFICO NON APPORTARE MODIFICHE MANUALI E SENZA AUTORIZZAZIONE.
DISEGNO N. D54750000					ESP. C

