



## Statens vegvesen

Brødrene Dahl AS  
Bentsrudveien 19  
3083 HOLMESTRAND

Jarle Rogn Jacobsen

Behandlende enhet: Vegdirektoratet	Saksbehandler/telefon: Matteo Pezzucchi / 22073246	Vår referanse: 17/1309-18	Deres referanse:	Vår dato: 29.05.2017
---------------------------------------	-------------------------------------------------------	------------------------------	------------------	-------------------------

### Godkjenning av SMA T2 på stålplate

Det vises til søknad vedrørende godkjenning av SMA T2 på stålplate, ettergivende energiabsorberende rekkverksende til bruk på midlertidig installasjoner. Søknaden fra Brødrene Dahl AS er registrert med journalnummer 16/2214-78 datert 21.02.17.

Søknaden inneholder:

- Testrapportnummer 0039\ME\HRB\16 (TC 4.2.80 test) datert 16.02.17 av SMA T2 ettergivende rekkverksende montert på stålplate.
- Rapport «Assessment of SMA T2 performance when installed in a “temporary” configuration» utarbeidet av CSI datert 24.01.2017. Rapporten inneholder evalueringen av SMA T2 ettergivende rekkverksende montert på stålplate på grunnlag av testrapportnummer 0154\ME\HRB\14 Rev.2 (TT2.1.80 test), testrapportnummer 0088\ME\HRB\15 (TT1.2.80 test) og tilsvarende datasimuleringer.
- Testrapport «Numerical testing of the connection between SMA crashworthy end terminal and VarioGuard mobile longitudinal barrier» utarbeidet av A.M.S. datert 24.01.2017. Datasimulering av SMA T2 ettergivende rekkverksende montert på stålplate og tilkoblet til VarioGuard midlertidig rekkverk; TT2.1.80 test og TT 6.2.80 test.
- Henvisning til godkjenningsbrev av SMA T2 ettergivende energiabsorberende rekkverksende med journalnummer 15/212577-3 datert 30.10.15.
- Produktets brukanvisning, tegningsnummer D41923819 rev B datert 10.01.17 og D41923802 rev. K datert 09.01.17 og.

Rapportene er gjennomgått og kontrollert i henhold til NS-ENV 1317-4:2002.

SMA T2 på stålplate er en utvikling av SMA T2 ettergivende rekkverksenden, godkjenningsbrevnummer 15/212577-3. SMA T2 består av flere energiabsorberende elementer montert på langsgående bjelke. Stålplaten er 0,72 meter bred og ca. 3,6 meter

Postadresse  
Statens vegvesen  
Vegdirektoratet  
Postboks 8142 Dep  
0033 OSLO

Telefon: 02030  
firmapost@vegvesen.no  
Org.nr: 971032081

Kontoradresse  
Brynsengfarete 6A  
0667 OSLO

Fakturaadresse  
Statens vegvesen  
Regnskap  
Postboks 702  
9815 Vadsø

lang, tegningsnummer D41923802. Rekkverksenden er datasimulert tilkoblet til VarioGuard midlertidig rekkverk med en spesiell overgang. SMA T2 produseres av A.M.S. s.r.l.

SMA T2 på stålplate er en ettergivende energiabsorberende rekkverksende. Testen tilfredsstillende kravene til sikkerhetsklasse P2 med skadeklasse B, utbøyningsklasse D1.2 (x1 – y2) og bevegelsesklasse Z2.

Med grunnlag i overnevnte gis herved godkjenning til bruk av SMA T2 på stålplate på offentlig veg i Norge. Godkjenningen gjelder for midlertidige installasjoner som sikring ved arbeid på og ved veg med fartsgrense 80 km/t eller lavere. Overgang/koblingselement mellom SMA T2 rekkverksende og selve rekkverket godkjennes separat.

Leverandøren skal levere bruksanvisning til brukere for å sikre kvalitet av installasjon og fremtidig vedlikehold. SMA T2 på stålplate skal monteres i henhold til produsent/leverandørens installasjonsbeskrivelse. Håndbok N101 og N301 legges til grunn for valg, bruk og plassering av rekkverksenden.

Vegdirektoratet publiserer en liste av godkjente rekkverksender og tilhørende gyldige dokumenter på [vegvesen.no](http://vegvesen.no). Vegdirektoratet forbeholder seg retten til å endre eller tilbakekalle godkjenningen. Eventuelle endringer i produktets utforming eller materiale vil ugyldiggjøre denne godkjenningen.

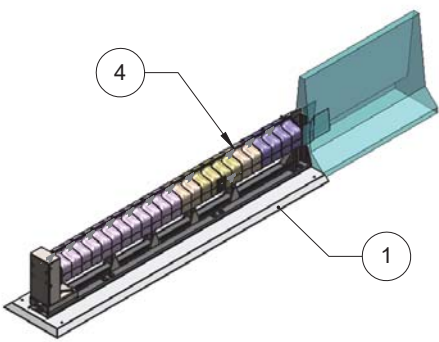
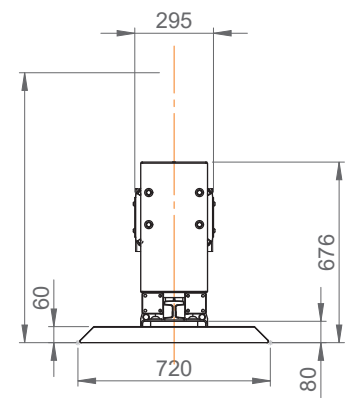
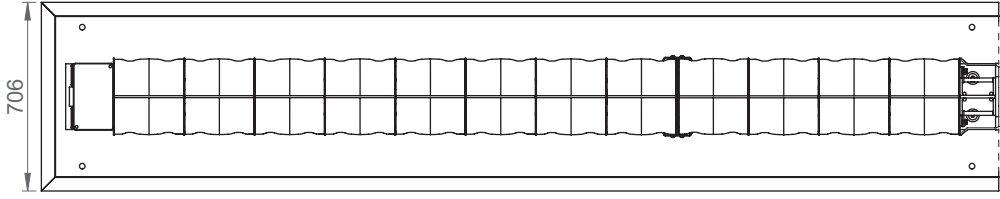
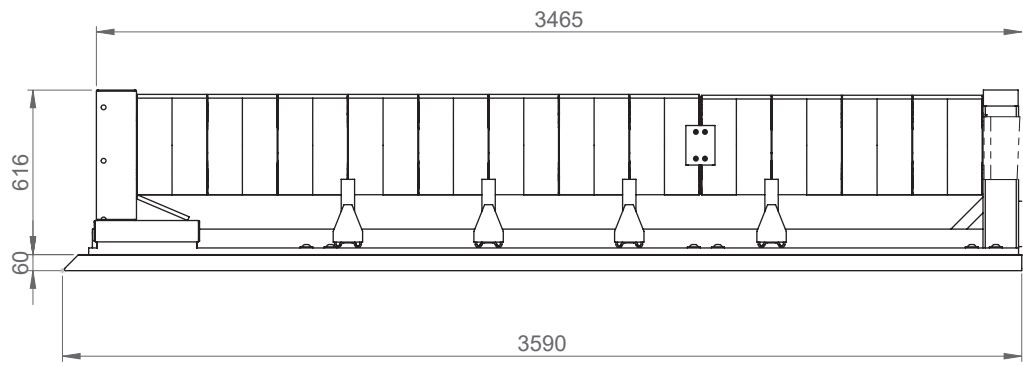
Med hilsen

Sigmund Reinsborg Log  
Kontorleder


Matteo Pezzucchi

*Dokumentet er godkjent elektronisk og har derfor ingen håndskrevne signaturer.*

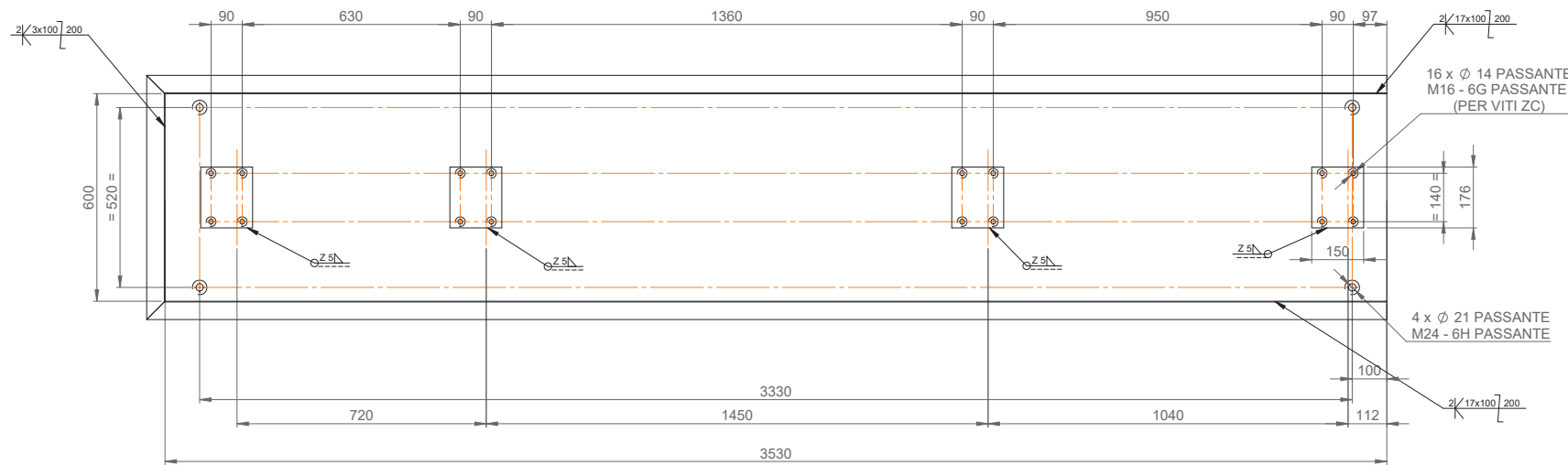
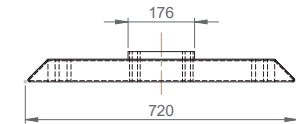
BURNISHING	ELECTROLYTIC GALV.	HOT DIP GALVANISING	NICKEL PLATING COATING	CHEMICAL NICKEL PLATING
TEMPERING	INDUCTION QUENCHING	OIL QUENCHING	CEMENTATION	
<b>TRATTAMENTI SUPERFICIALI O TERMICI</b>				
RAL 9010 - WHITE	RAL 2004 - ORANGE	RAL 9006 - ALLUMINIUM	RAL 6017 - GREEN	RAL 8011 - BROWN
RAL 1021 - YELLOW	RAL 5007 - BLUE	RAL 9011 - BLACK	RAL1021-YELLOW/RAL9011-BLACK	
<b>VERNICIATURA</b>				



4	1	Terminale di barriera SMA T2 senza palafitte		D52220500	A
3	16	VITI GUARD RAIL TTCE Norm.: UNI EN ISO 7380 Mat.: 10.9 Fin.: ZC	M16x50	3000014990	
2	16	ROSETTA PIANA LARGA UNI 6593 100HV ZC	M16	3000019183	
1	1	Piastra per T2		D41923802	K
Pos.	Default /Q.ta	Descrizione	Dimensione	N. disegno	Esp.

 INDUSTRY AUTOMATION MANUFACTURING & SERVICE s.r.l.		B	Antimo Buccino	10/01/2017	Antimo Buccino	Aggiornamento
		A	Antimo Buccino	16/11/2016	Antimo Buccino	
		AUTHOR	DATE	APPROVAL	DESCRIPTION	
CONSTRUCTION STANDARDS SURFACES CONDITION ACCORDING TO UNI ISO 302:2004, EXCEPT FOR PARTICULAR INDICATIONS ( )		DESCRIPTION				WEIGHT
NOT QUOTED CHAMFER: <b>1 x 45°</b> NOT QUOTED FILLET: <b>R 1</b>		- Terminali con piastra per cantieri				KG 1252.30
TOLLERANCES ISO 8015 / UNI ISO 2768-m-K		End terminal T2 with plate for working zone				SCALE
DRAWING BY CAD 3D		THIS DRAWING IS INDUSTRY AMS S.R.L. CONFIDENTIAL PROPERTY (ARTICLE CP 821). IT IS FORBIDDEN TO REPRODUCE OR COMMUNICATE THE DRAWING TO THIRD PARTS WITHOUT WRITTEN CONSENT OF THE COMPANY. INDUSTRY AMS S.R.L. PROTECT ITS OWN RIGHTS ACCORDING TO LAW				1:20
		DRAWING N.				SHEET / NUMBER
		D41923819				A3 / 1/2
						ESP. B

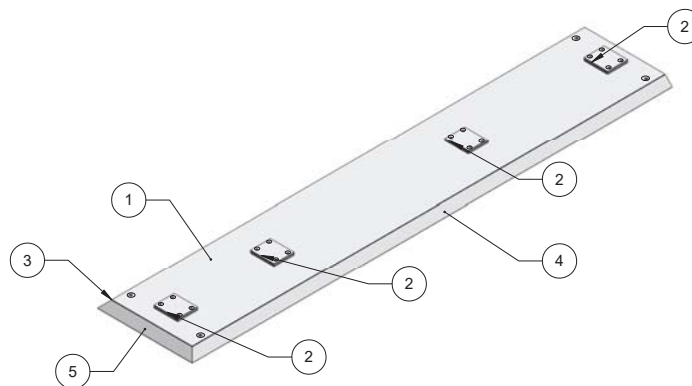
BURNISHING	ELECTROLYTIC GALV.	X	HOT DIP GALVANISING	NICKEL PLATING COATING	CHEMICAL NICKEL PLATING
TEMPERING	INDUCTION QUENCHING		OIL QUENCHING	CEMENTATION	
<b>TRATTAMENTI SUPERFICIALI O TERMICI</b>					
RAL 9010 - WHITE	RAL 2004 - ORANGE		RAL 9006 - ALLUMINIUM	RAL 6017 - GREEN	RAL 8011 - BROWN
RAL 1021 - YELLOW	RAL 5007 - BLUE		RAL 9011 - BLACK	RAL1021-YELLOW/RAL9011-BLACK	
<b>VERNICIATURA</b>					



**N.B.: FILETTARE I FORI SOLO DOPO LA ZINCATURA A CALDO**

16 x Ø 14 PASSANTE  
M16 - 6G PASSANTE  
(PER VITI ZC)

4 x Ø 21 PASSANTE  
M24 - 6H PASSANTE



5	1	Front plate				D41923822
4	1	Lamiera laterale 1				D41923821
3	1	Lamiera laterale 1				D41923820
2	4	Smooth plate				D41923818
1	1	Piastra per Terminale T2				D41923806

Pos.	Q.ty	Description	Dimension	Length	ID	
J	1	Antimo Buccino	12/11/2016	Antimo Buccino	Aggiornati particolari e ridisegnato come assieme	
K	1	Antimo Buccino	28/11/2016	Antimo Buccino	Aggimate dimensioni	
A	1	Antimo Buccino	09/01/2017	Antimo Buccino	Smussi realizzati con lamiere piegate	
		ANTIMO BUCCINO	12/11/2016	ANTIMO BUCCINO		
		AUTHOR	DATE	APPROVAL	DESCRIPTION	
		CONSTRUCTION STANDARDS			SMA - Safety Modular Absorber	WEIGHT
		SURFACE CONDITION ACCORDING TO UNI ISO 30220/4 EXCEPT FOR PARTICULAR INDICATIONS			End Terminal	KG 1028.40
		NOT QUOTED CHAMFER: 1 x 45°			Smooth plate for end terminal T2	SCALE
		NOT QUOTED FILLET: R 1			- Terminali con piastra per cantieri	1:10
		TOLLERANCES ISO 8015 / UNI ISO 2768-m-K			Smooth plate for end terminal T2	SHEET / NUMBER
		DRAWING BY CAD 3D			INDUSTRY AUTOMATION MANUFACTURING & SERVICE S.R.L.	A2 / 1/1
		INDUSTRY AUTOMATION MANUFACTURING & SERVICE S.R.L.			INDUSTRY AUTOMATION MANUFACTURING & SERVICE S.R.L.	ESP. NUMBER
		INDUSTRY AUTOMATION MANUFACTURING & SERVICE S.R.L.			INDUSTRY AUTOMATION MANUFACTURING & SERVICE S.R.L.	D41923802 K