



Statens vegvesen

SmartProtect Nordic AB
Njords Gränd 3
187 73 TÄBY
Sverige

Thomas Wuopio

Behandlende enhet: Vegdirektoratet	Saksbehandler/telefon: Fredrik Nyberg / 40035038	Vår referanse: 23/10106-64	Deres referanse:	Vår dato: 15.09.2023
---------------------------------------	---	-------------------------------	------------------	-------------------------

Godkjenning av SmartProtect Metro midlertidig rekkverk

Det vises til tidligere godkjenning av SmartProtect Metro med journalnummer 23/10106-63 datert 08.09.23, og videre til søknad vedrørende godkjenning av SmartProtect Metro midlertidig rekkverk fra Smartprotect Nordic AB med journalnummer 23/10106-27 datert 03.05.23.

Søknaden inneholder:

- Testrapport nummer WOPSMM23357B (TB22 test) datert 05.09.23 av SmartProtect Metro. Rekkverk er testet av TRANSPOLIS testsenter.
- Tegning nummer 10300 Rev. 01 og montasjebeskrivelse av rekkverk.

Rapport er gjennomgått og kontrollert i henhold til NS-EN 1317-1 og NS-EN 1317-2.

SmartProtect Metro består av prefabrikkerte elementer av stål og betong. Betongen skal ha minimum betongkvalitet B25. Elementene kobles sammen gjennom en T-profil i en C-profil. De prefabrikkerte elementene består av to deler. Den nederste delen står på metallplater i hver ende. Deretter heller den på skrå nederst med en vinkel på ca. 60 grader målt fra underlaget, for så å gå rett opp. Denne profilen er på begge sider av rekkverket. Den øverste delen består stort sett av gitter og ramme, og går vertikalt. SmartProtect Metro har en elementlengde på 2,9 meter, en bredde på 0,40 meter og en høyde på 1,4 meter. Rekkverket produseres av Smartprotect Nordic AB.

SmartProtect Metro midlertidig rekkverk er i samsvar med nasjonale krav gitt i vegnormal N101. Testene tilfredsstiller kravene til styrkeklasse T2.

SmartProtect Metro godkjennes til følgende bruk:

- styrkeklasse T2 med arbeidsbreddeklasse W4 ($W=1,3$ m), deformasjonsbredde $D=1,0$ m og skadeklasse A.

Postadresse
Statens vegvesen
Vegdirektoratet
Postboks 1010 Nordre Ål
2605 LILLEHAMMER

Telefon: 22 07 30 00
firmapost@vegvesen.no
Org.nr: 971032081

Kontoradresse
Brynsengfare 6A
0667 OSLO

Fakturaadresse
Statens vegvesen
Fakturamottak DFØ
Postboks 4710 Torgarden
7468 Trondheim

I henhold til NS-EN 1317-2:2010 godkjennes også SmartProtect Metro i klasse T1 med en beregnet arbeidsbreddeklasse W2 ($W=0,8$ m), deformasjonsbredde $D=0,4$ og skadeklasse A.

Med grunnlag i overnevnte gis herved adgang til midlertidig bruk av SmartProtect Metro på offentlig veg i Norge.

Leverandøren skal levere bruksanvisning til brukere for å sikre kvalitet av installasjon og fremtidig vedlikehold. SmartProtect Metro skal monteres i henhold til produsent/leverandørens montasjebeskrivelse. Vegnormal N101 legges til grunn for valg, bruk, plassering og innfesting av rekkverket og rekkverksender.

Vegdirektoratet publiserer en rekkverksliste med tilhørende gyldige dokumenter på vegvesen.no. Vegdirektoratet forbeholder seg retten til å endre eller tilbakekalle godkjenningen. Eventuelle endringer i produktets utforming eller materiale vil ugyldiggjøre denne godkjenningen.

Denne godkjenningen erstatter tidligere brev med journalnummer 23/10106-63.

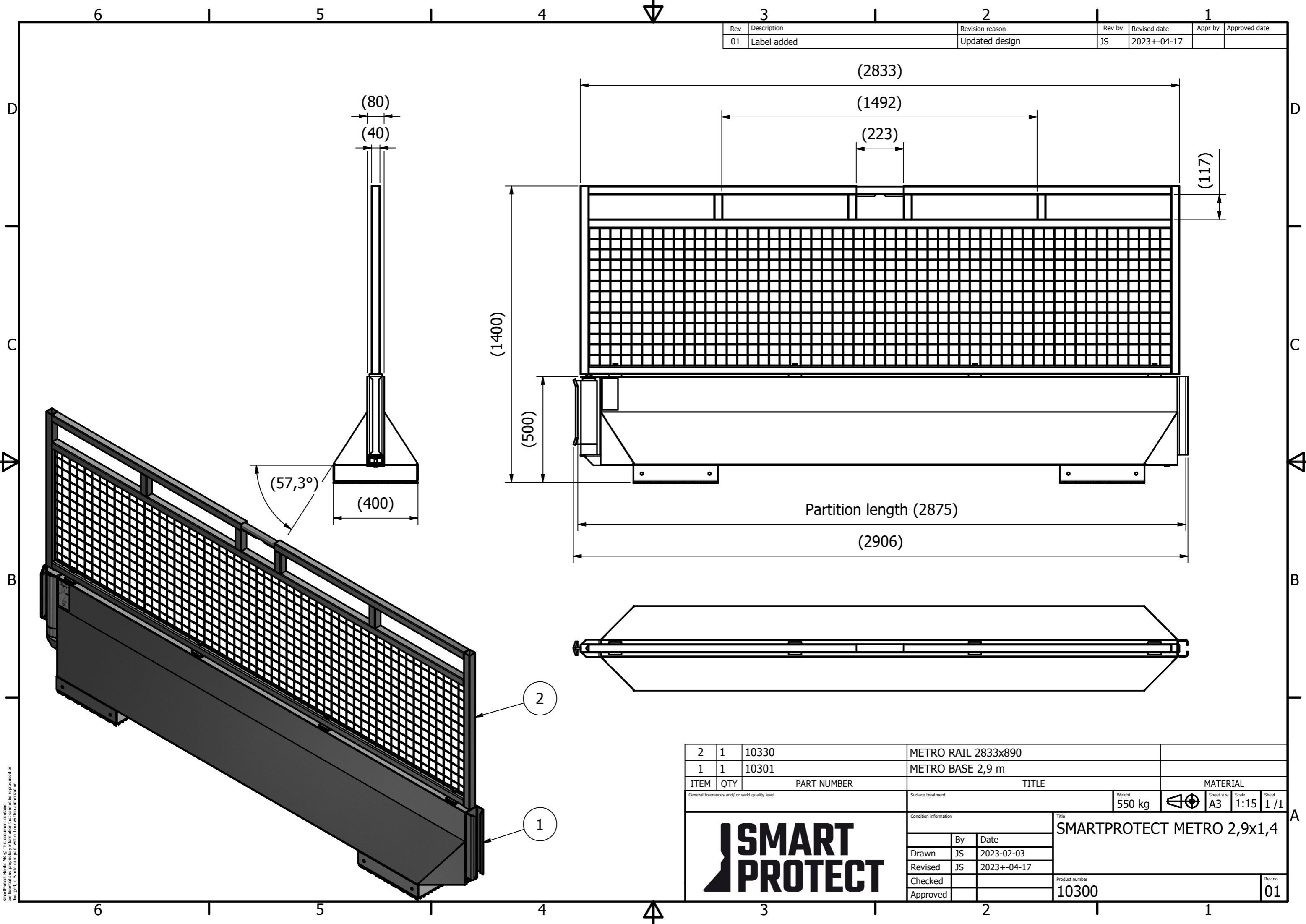
Med hilsen

Sigmund Reinsborg Log
Seksjonssjef

Fredrik Nyberg

Dokumentet er godkjent elektronisk og har derfor ingen håndskrevne signaturer.

Rev	Description	Revision reason	Rev by	Revised date	Appr by	Approved date
01	Label added	Updated design	JS	2023+-04-17		



2	1	10330	METRO RAIL 2833x890	
1	1	10301	METRO BASE 2,9 m	
ITEM	QTY	PART NUMBER	TITLE	MATERIAL
General tolerances and/ or weld quality level			Surface treatment	Weight kg 550 kg
			Condition information	Sheet size A3 Scale 1:15 Sheet 1 / 1
			Title SMARTPROTECT METRO 2,9x1,4	
			By JS Date 2023-02-03	
			Revised JS Date 2023+-04-17	
Checked			Product number 10300	Rev no 01
Approved				

SmartProtect Nordic AB © This document contains confidential and proprietary information that cannot be reproduced or distributed in whole or in part without the written permission of SmartProtect Nordic AB.