

Installasjonsmanual

Varioguard mobilt stålrekkverk m/ Hurtigkobling



VARIOGUARD®



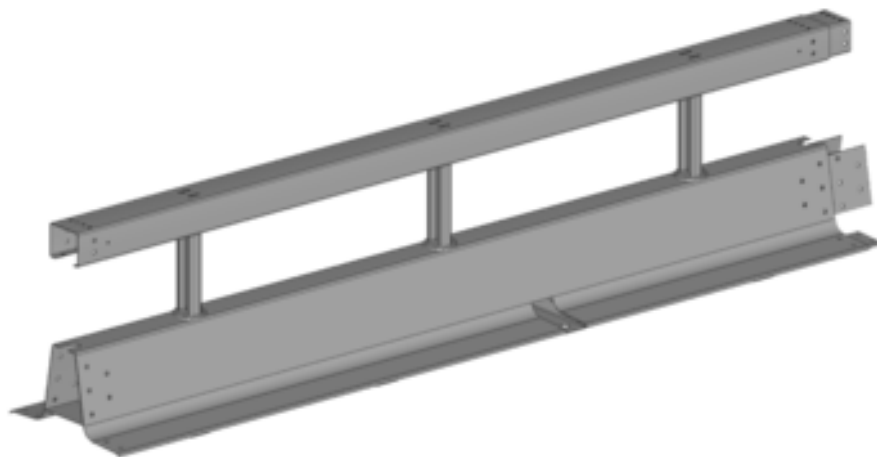
Telefon 06080

Generelt

- Varioguard er et mobilt stålrekkverk med stor kapasitet som gir svært god fysisk sikring av blant annet arbeid på og ved veg.
- Varioguard er et meget stabilt rekkverk. Ved påkjørsel vil kjøretøyet kjøre oppå produktets fotplate som ligger horisontalt på vegbanen. Kjøretøyets vekt bidrar til øket stabilitet og øker friksjonen mot vegbanen.
- Varioguard med Hurtigkobling er testet og godkjent etter NS-EN 1317-2 i styrkeklassene T3 og H2. Det består av 4 m lange standardelementer som kan boltes sammen til seksjoner på 8 og 12 m.
- Høyeste styrkeklasse (sikkerhetsnivå) T3 for midlertidige rekkverk tester for påkjørsel av både personbiler og tyngre kjøretøy.
- I styrkeklasse T3 har VarioGuard en arbeidsbredde W3 på 95 cm, derav 40 cm utbøying.
- Varioguard installeres løst på vegbanen og forankres kun i hver ende.
- Praktisk Hurtigkobling gjør det raskt og enkelt å installere/flytte rekkverket samt åpne/lukke rekkverkslenken ved behov.
- Transport: Det kan lastes 168 m Varioguard på en semitrailer
- Et meget anerkjent og kostnadseffektivt system.
- For spørsmål/assistanse, vennligst kontakt Euroskilt AS telefon 06080.



VARIOGUARD®



Standardelement:

Lengde:	4m
Elementbredde:	70 cm
Planleggingsbredde:	55 cm
Høyde	90 cm
Vekt	430 kg



Installasjon

Plassering

- Rekkverkets bakkant må ikke plasseres nærmere et faremoment/arbeidssted enn produktets deformasjon (utbøyning) ved påkjørsel; 40 cm i Styrkeklasse T3.
- Varioguard seksjonene løftes på plass med kran.



Installasjonslengde

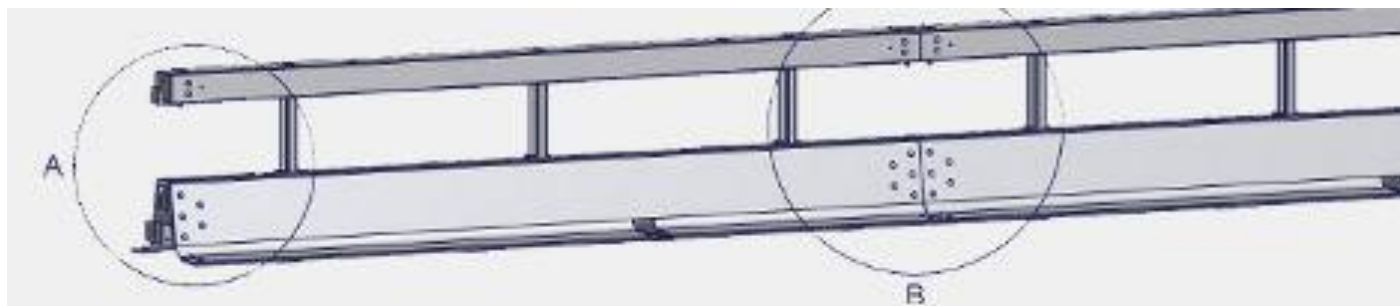
I Styrkeklasse T3 er Varioguard godkjent for installasjonslengder fra og med **32 m**.



168 m/semitrailer



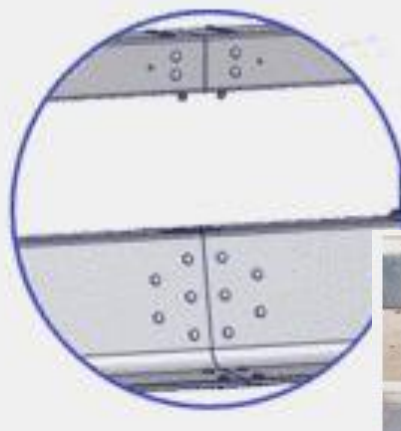
Sammenkobling



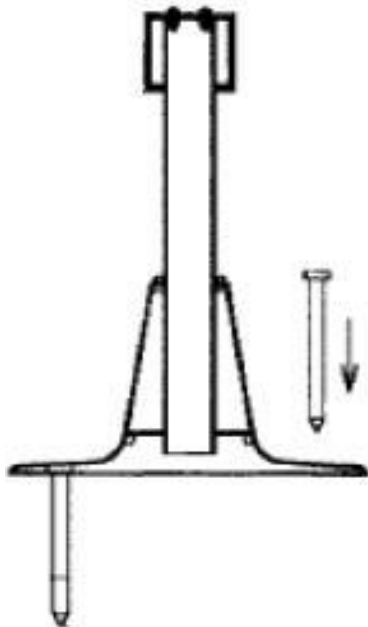
Hurtigkobling



Boltet kobling



- Varioguard finnes i 4m, 8m og 12m seksjoner med Hurtigkoblinger
- Sammenkoblingen av seksjonene gjøres som vist i billedserien.



- Varioguard-lenken skal forankres i hver ende med 4 stk. Ø30 mm forankringsspyd.
- Spydene slås ned i forborrete hull.
- For fjerning av forankringsspyd skrues en bolt m/løfteøye i spydets topp og trekkes opp.