

Vik Ørsta AS
Postboks 193
6151 ØRSTA

John Harald Systad

Behandlende enhet:	Saksbehandler/telefon:	Vår referanse:	Deres referanse:	Vår dato:
Vegdirektoratet	Božidar Stanković / 22073224	19/7881-62		27.11.2019

Godkjenning av overgangsrekkverk Vik EP til brurekkverk Vik SVV2

Det vises til søknad vedrørende godkjenning av universal overgang mellom Vik-EP (N2/H1) vegrekkverk og Vik SVV2 brurekkverk fra Vik Ørsta AS med journalnummer 19/7881-69 dokumentdato 27.11.2019.

Søknaden inneholder:

- Tegning nr.5136602 rev.B, datert 27.11.2019 _ Universal overgangsrekkverk Vik-EP til brurekkverk Vik SVV2.
- Henvising til testrapport nr. RV-2017-04 ver. 1 datert 19.12.2017 inneholder overgang fra N2 og H2 vegrekkverk til SVV 2 brurekkverk.
- Dokumentasjon til Vik EP vegrekkverk og Vik SVV2 brurekkverk.

Tegningene er gjennomgått og kontrollert mot flere lignende overganger som er tidligere godkjent (SVV2 -vegrekkverk H2/N2). Datasimulering av overgangsrekkverk mellom SVV2 brurekkverk og Vik vegrekkverk, testrapport nummer RV-2017-04 ver.1 datert 19.12.2017 (TB11, TB32, TB51 test) ble brukt til validering.

Rapportene er gjennomgått og kontrollert i henhold til prEN1317-4.

Vik EP (N2/H1) er et ensidig rekkverk som består av et stål føringsskinne montert på C-stolper. Stolpene er forsterket med en C-bjelke ved bakkenivå.

Vik EP N2 godkjent i styrkeklasse N2 har en stolpeavstand på cc.4,0m (arbeidsbredde $W2=0,8$ m) og cc.6,0m (arbeidsbredde $W4=1,3$ m) . Vik EP H1 godkjent i styrkeklasse H1 har en stolpeavstand på cc.4,0m (arbeidsbredde $W3=1,0$ m).

Universal overgangen har en lengde på ca. 14 meter. For å ivareta overgangsrekkverkets funksjon festes det universal bakskinne bak EP rekkverkets skinne. Stolpeavstanden i overgangssone er 1,0 meter. Vik EP rekkverk som kobles videre til universal overgang skal ha forskjellen på deformasjonsbredden $\leq 0,6$ meter i alle varianter.

Med grunnlag testresultatene og basert på dokumentasjon til godkjente overganger Vik EP - Vik veg H2 og Vik SVV2 - Vik veg H2 gis det herved godkjenning til universalt overgangsrekkverk mellom Vik-EP (N2 cc.6,0m N2/H1 cc.4,0m) og brurekkverk Vik SVV2.

Leverandøren skal levere montasjemanualen til brukere for å sikre kvalitet av installasjon og fremtidig vedlikehold. Overgangsrekkverket skal monteres i henhold til produsent/leverandørens installasjonsbeskrivelse. Håndbok N101 legges til grunn for valg, bruk og plassering av rekkverket og overganger.

Vegdirektoratet publiserer en [oversikt over godkjent vegutstyr](#) med tilhørende gyldige dokumenter på vegvesen.no. Vegdirektoratet forbeholder seg retten til å endre eller tilbakekalle samsvargodkjenningen. Eventuelle endringer i produktets utforming eller materiale vil ugyldiggjøre denne godkjenningen.

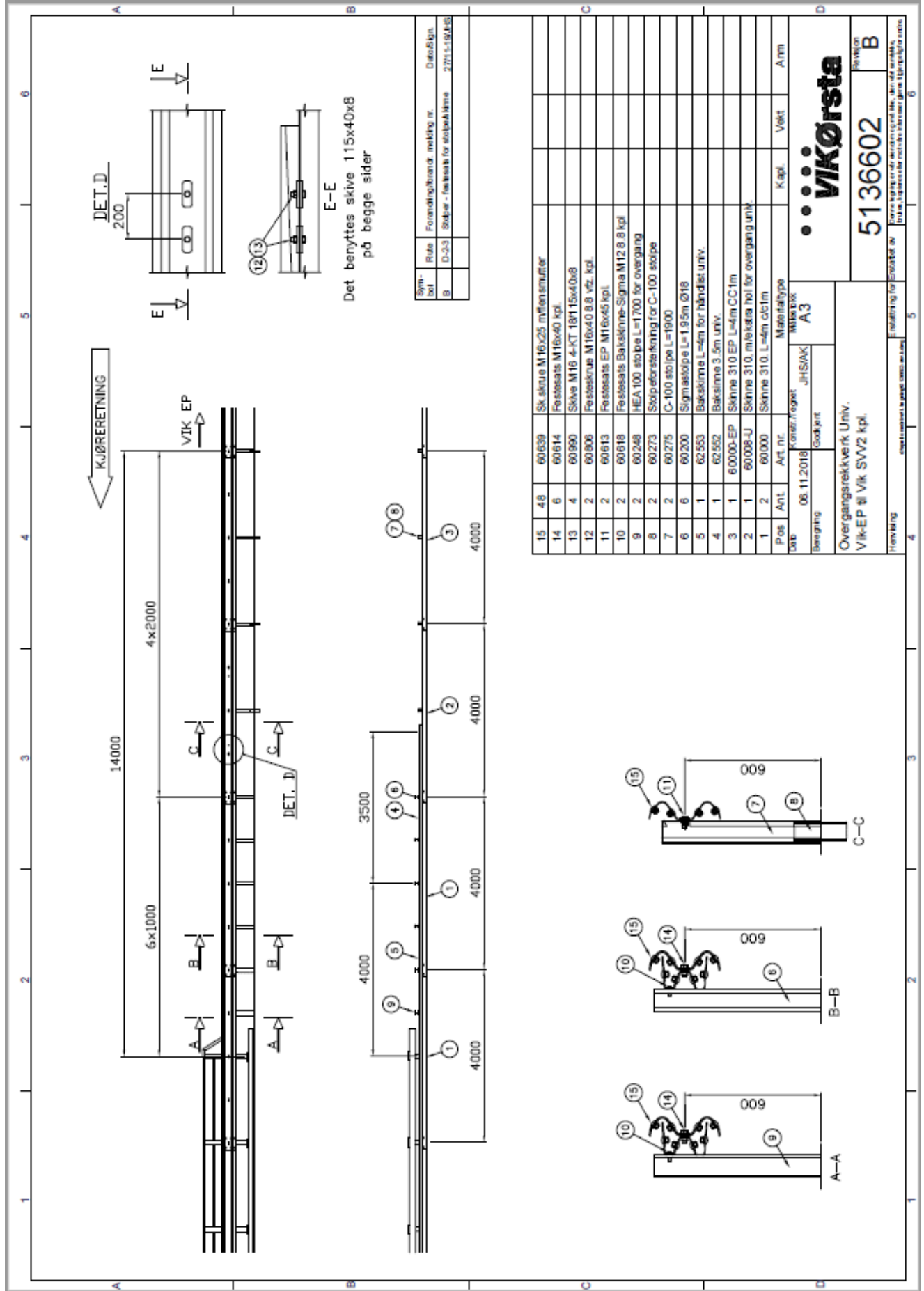
Med hilsen

Sigmund Reinsborg Log
Seksjonssjef

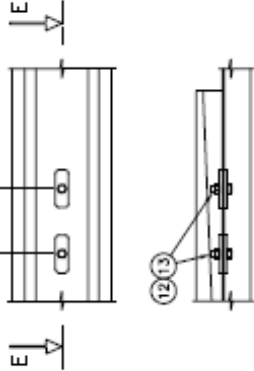
Božidar Stanković

Tekst for godkjenning settes inn ved ekspedering.

Vedlegg: Tegning nr.5136602 rev.B



DET. D
200



E-E
12 13

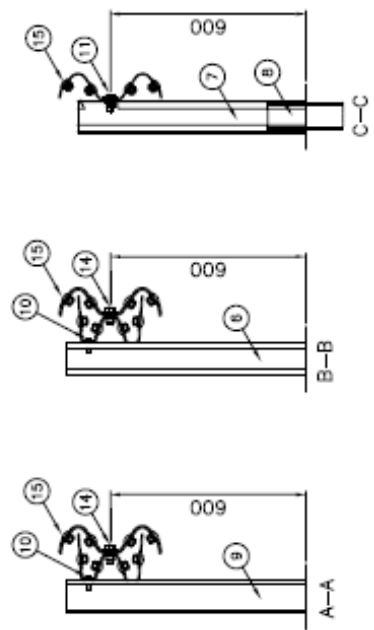
Det benyttes skive 115x40x8 på begge sider

Sym- bol	Rules	Forsendingsmønst. nr.	Dato/Sign.
B	D-23	Støbe - fastsats for skiveklippe	27.11.1984/MS

Pos	Ant.	Art. nr.	Materialetype	Kapl.	Vekt	Armm
15	48	60639	Sk. skive M16x25 myllensmutter			
14	6	60614	Festsats M16x40 kpl.			
13	4	60960	Skive M16 4-KT 18T115x40x8			
12	2	60906	Festskrue M16x40,8 vtz. kpl.			
11	2	60613	Festsats EP M16x45 kpl.			
10	2	60618	Festsats Bakskive-Sigma M12,8 kpl.			
9	2	60248	HEA 100 stolpe L=1700 for overgang			
8	2	60273	Stolpeforsteking for C-100 stolpe			
7	2	60275	C-100 stolpe L=1900			
6	6	60200	Sigma stolpe L=1,95m Ø18			
5	1	62553	Bakskive L=4m for håndst. univ.			
4	1	62552	Bakskive 3,5m univ.			
3	1	60000-EP	Skivne 310 EP L=4m CC1m			
2	1	60008-U	Skivne 310, mekanisk hol for overgang unik.			
1	2	60000	Skivne 310 L=4m c/c1m			

VIKØRSTA
5136602

Overgangsrekkeverk Univ.
VIK-EP Ø VIK SW2 kpl.



Produkt nr. 5136602
Revisjon B
5136602