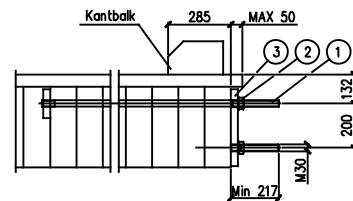
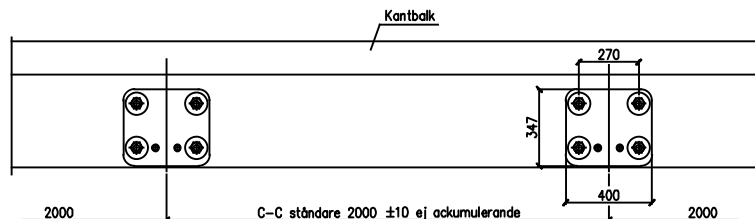


1

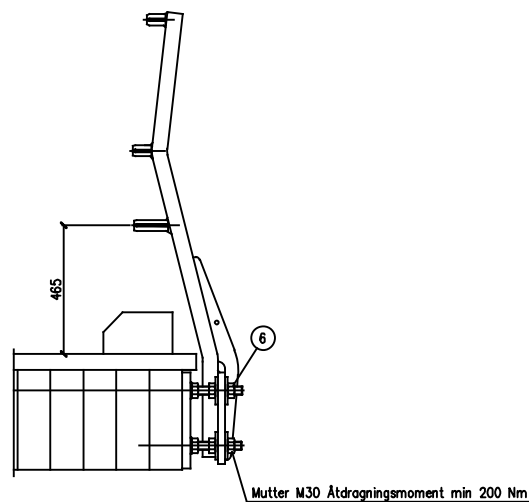
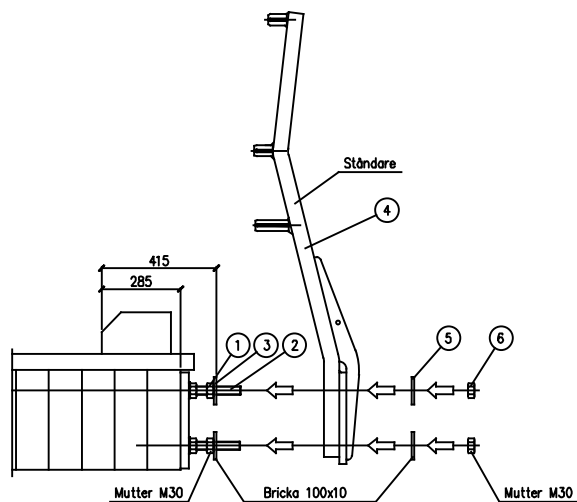


Utgångsläget skall vara detta, 4 st M30 gängstänger (1) med en utstickslängd av min 217 mm från brokanten.

C-C ståndare och bultgrupp skall vara 2000 mm +- 10 mm ej ackumulerande.

Stålplattan 400x347x30 (2) drages fast mot träbron med 4 st M30 muttrar (3).

2

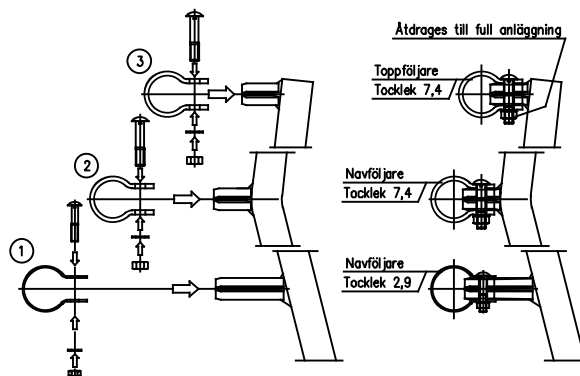
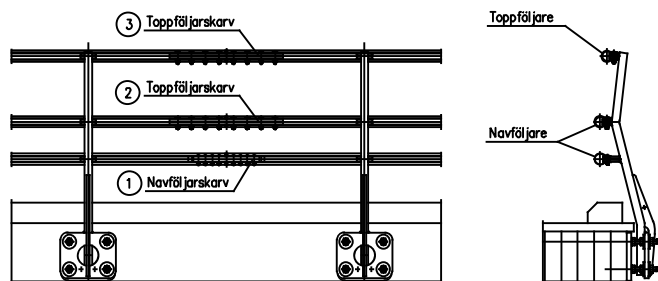


En mutter M30 (1) gängas på vardera gängstång (2) och brickan 100x10 (3) sätts på gängstången. Måttet mellan kantbalkens vägsida och brickans utsida justeras lika på de 4 gängstångerna till 415 mm.

Ståndaren (4) sätts på gängstångerna och skruvas fast med bricka 100x10 och mutter (5,6), ådrages löst, så att ståndaren sitter kvar.

När alla ståndare monterats på detta sätt görs injustering i höjd, sidled och i våg. Och muttrarna (6) drages åt till ett moment av minst 200 Nm. Höjden från vägbanan till nedre navföljarfästet skall vara 415 mm.

3



Topp och navföljare monteras. För att få god åtkomlighet är det lämpligt att börja med den undre navföljaren (1), därefter den övre (2) och sist toppföljaren (3).

Följarna skjuts på ståndarfästet, skruvatna sätts i fästhålen, brickor och muttrar sätts på skruvarna utan att dragas fast. Åtdragning görs först när flera följare satts på plats och anpassats till varandra med jämn fördelning mellan skarvar och ståndare.

Skruvarna dras åt tills förbandet har full anläggning.

I varje ny navföljare som monteras sätts skarvstycket först på plats i den redan monterade navföljaren, se stycke 4.

Ritad BE Godkänd Skala

AB VARMFÖRZINKNING

Monteringsanvisning Blad 1 av 2
Broräcke ZB4+Träbro
Ståndare

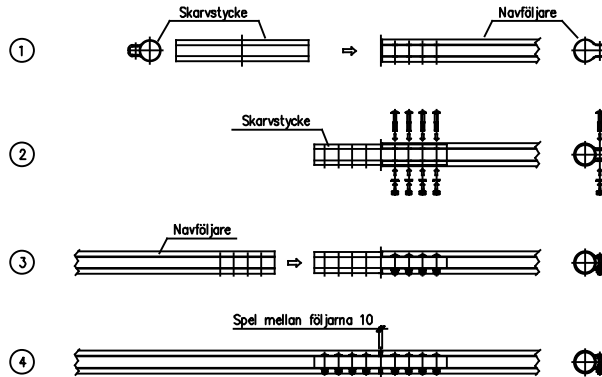
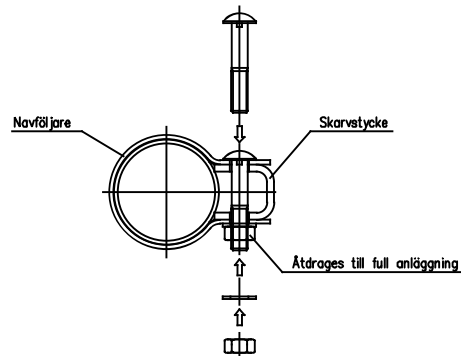
Datum

151125

Ritn.nr

ZB4+T-15010

4

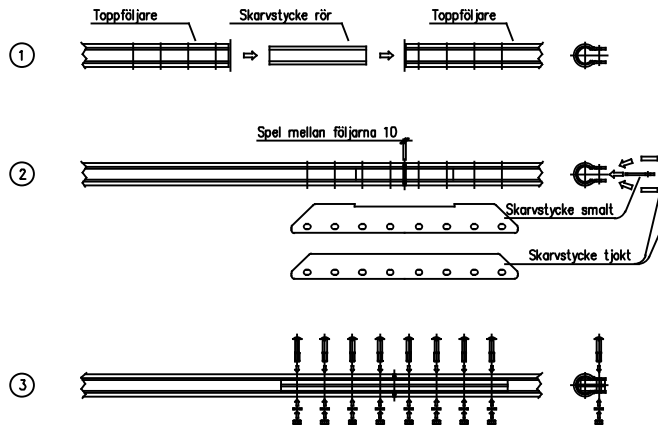
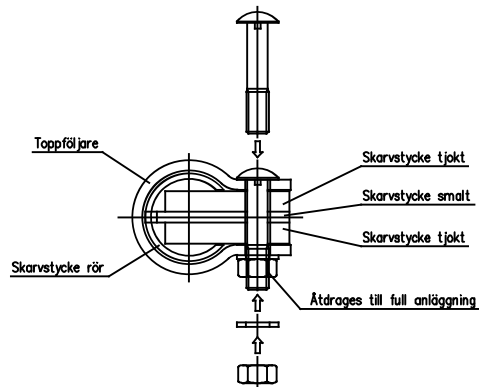


Montering av skarv på navföljare.

- (1) Skarvstycket skjuts in i änden på navföljaren.
 - (2) Skruvas fast med 4 st M12 bult med bricka och mutter.
 - (3) Nästa följare som skall monteras på ståndarna skjutes först på skarvstycket innan det tryckes fast på ståndarna.
 - (4) Sätt i de 4 bultarna med brickor och muttrar, vänta med åtdragning tills flera följare monterats.
- Vid en lufttemperatur på 15 grader skall avståndet mellan följarna vara 10 mm.
Skruvorna dras åt tills förbandet har full anläggning.

Om navföljaren skall monteras mellan två redan monterade följare, skjutes skarvstycket förs in i följaren i hela sin längd. Därefter sätts följaren på plats och skarvstycket skjutes över i den andra följaren och skruvar sätts i.

5



Montering av skarv på toppföljare.

- (1) Skarvstyckeröret skjuts in i toppföljarens ände.
 - (2) Nästa toppföljare sätts på plats, skarvstyckeröret skjutes till skarvstyckets mitt, skarvjärnen skjuts in i följaren från baksidan.
 - (3) skruvas sätts i och åtdrages när flera skarvar monterats.
- Vid en lufttemperatur på 15 grader skall avståndet mellan följarna vara 10 mm.
Skruvorna dras åt tills förbandet har full anläggning.

Kontroll-Underhåll.

Detta räcke kräver inget underhåll under normala användningsförhållanden. Vi rekommenderar att kontrollera bultarnas åtdragning vartannat år. Vid hård trafik kan vibrationer göra så att bultarna lossnar. Vid lösa bultar ska man dra åt ytterligare så att ovanstående moment garanteras.

Varaktighet.

Alla delar har ytbehandlats med varmförzinkning enligt EN 1461, med medel skiktjocklek och ytbeläggning baserat på de olika delarnas tjocklek.