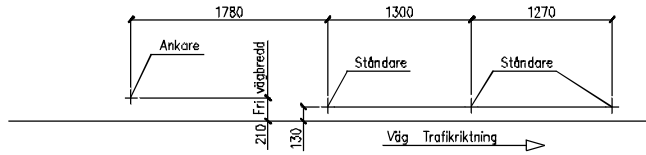


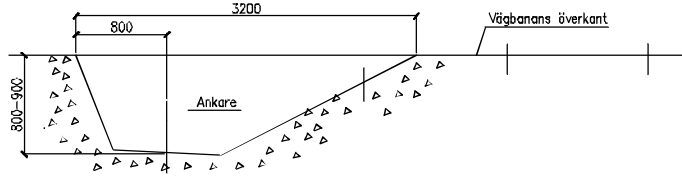
1



## Mark/väggkropp

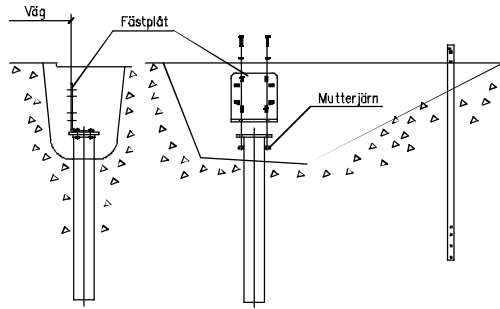
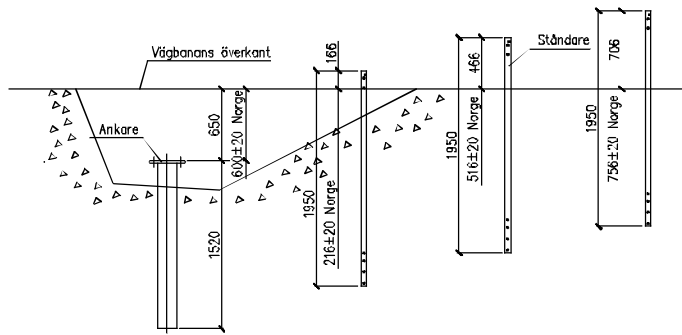
De mekaniska markegenskaperna skall 0,5 m ner där ståndaren skall placeras, motsvara fraktionen enl. 0,32 normalt packad, eller likvärdigt.  
På marken mäts ut och markeras centrum för nedgångens ståndare och ankare.

2



Grop gräves runt ankarmarkeringen.  
Längd min 3,2m. Bredd min 1m. Djup 0,8–0,9m.  
Mät och märk om läget för ankare och ståndare.

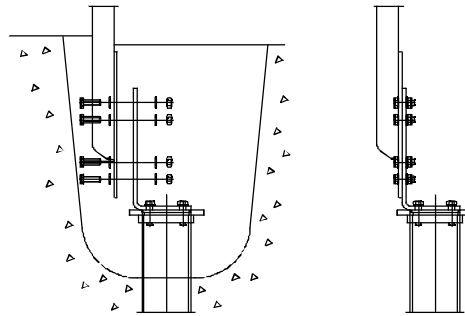
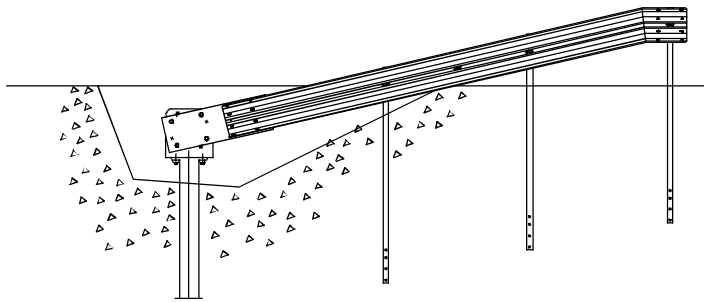
3



Ankaret trycks ner till 650mm under vägbansans överkant.  
Ståndarna trycks ner till den sticker upp ovanför vägbeläggningens överkant, närmast ankaret 166mm (216 i Norge), nästa 466 (516 i Norge), sen 706mm (756 i Norge).  
Sigma ståndaren vändes med de 4 hålen nedåt och profilens rygg mot trafikriktningen.

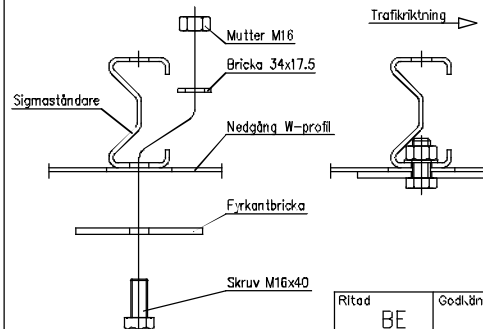
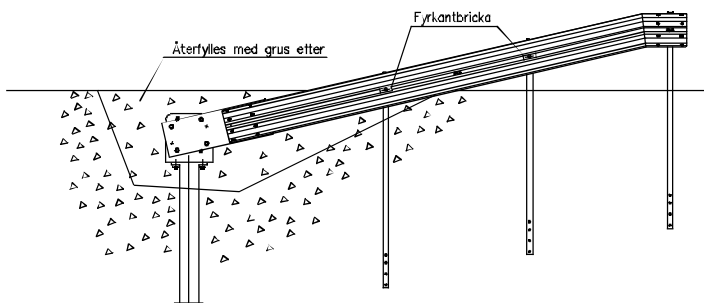
Den vinklade fästplåten skruvas fast på ankarets topp med 4st M20x90 skruvar och bricka 36x21. Skruvas i de två gängade mutterjärnen.  
Vinklens vertikala sida vänds ut mot vägen.

4



Montera nergången på ankaret med skruvar M20x60, brickor och muttrar.  
Drag ej åt skruvarna förrän nergången fästs i ståndarna.  
Åtdragningsmoment 160 ±10 Nm.  
160 Nm motsvarar att dra en 500 mm lång nyckel med 32 kg.

5



Skruva fast nedgången på de två sigmaståndarna som är närmast ankaret med M16 skruvar, brickor och mutter.  
Vänta med den 3dje ståndaren.  
Åtdragningsmoment 120 ±10 Nm.  
120 Nm motsvarar att dra en 500 mm lång nyckel med 24 kg.  
Återfyll den utgrävda gropan.

Ritad BE Godkänd Skala

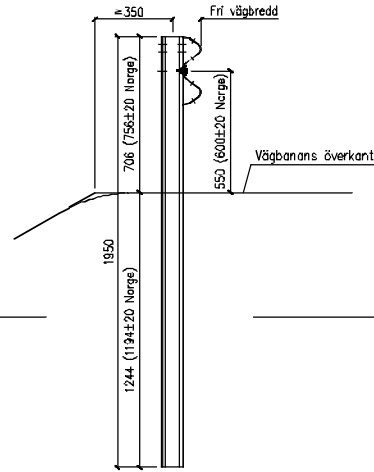
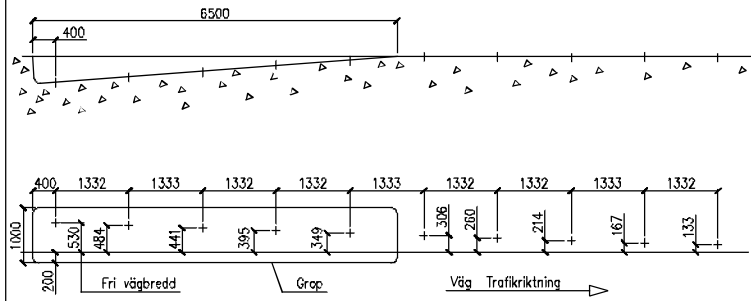
AB VARMFÖRZINKNING

Monteringsanvisning Blad 1 av 3  
Vägräcke W-profil, sigmaståndare  
Avslut kort

Datum 140428

Ritn.nr WB10100

6

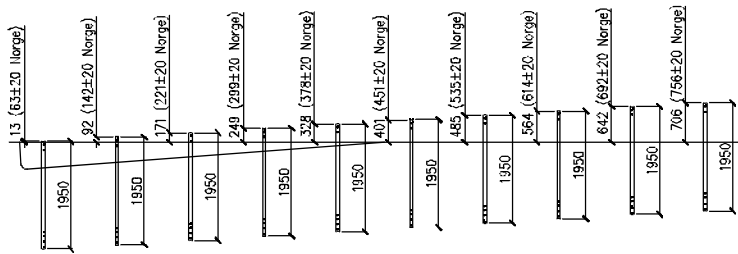


### Mark/vägröpp

De mekaniska markegenskaperna skall 0,5 m ner där ståndaren skall placeras, motsvara fraktionen enl. 0,32 normalt packad. Grop gräves.

På marken mäts ut och markeras centrum för nedgångens ståndare.

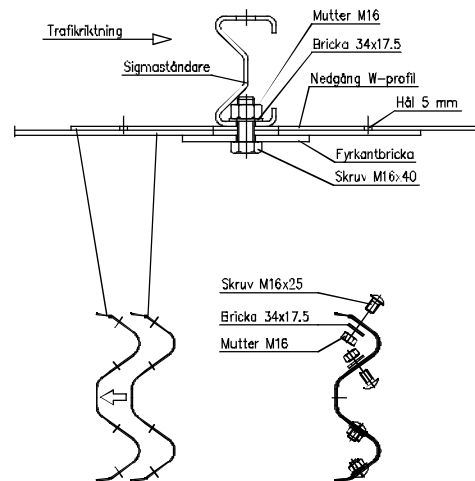
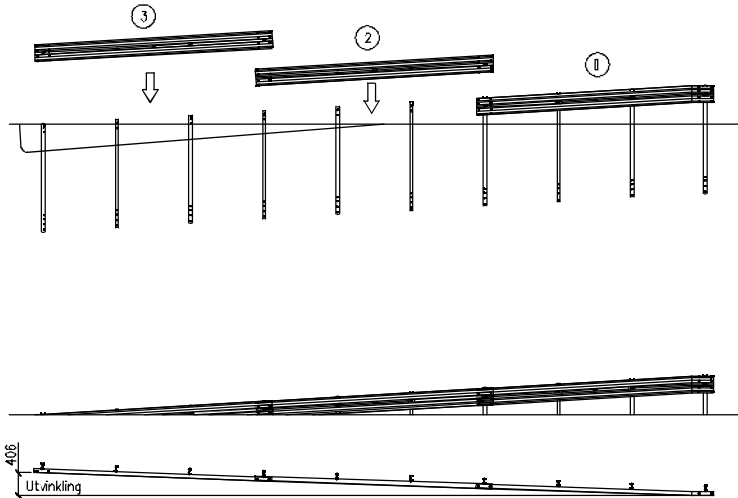
7



Tryck ner de 10 ståndarna i centrum på de uppmätta markeringarna. Sigma ståndaren vändes med de 4 hålen nedåt och profilens rygg mot trafikriktningen.

Sigmaståndarna trycks lodrätt ( $\pm 2$ grader) ner i marken tills I sidled är toleransen för plering  $\pm 3$ mm. I längdsled ( $\pm 10$ mm) ej acumulerande.

8



Skruva fast den W-profil (1) som har en böj i överänden med M16 skruvar, brickor och muttrar. Vänta med att fästa den ståndare som är högst till övrigt räcke monterats.

Montera sedan W-profil (2) utanpå (1). 5mm hålet i W-profilens ena ände skall befinna sig under nästkommande W-profil. Vid omvänd trafikriktning skall montering ske i omvänd ordning på sådant sätt att när man tittar i trafikriktningen skall inte W-profilens ändar synas.

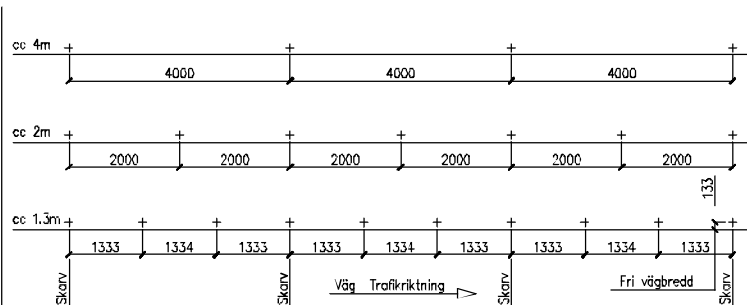
Montera sedan W-profil (3) utanpå (2).

Åtdragningsmoment  $120 \pm 10$  Nm.

120 Nm motsvarar att dra en 500 mm lång nyckel med 24 kg.

Återfyll gropen med grus.

9

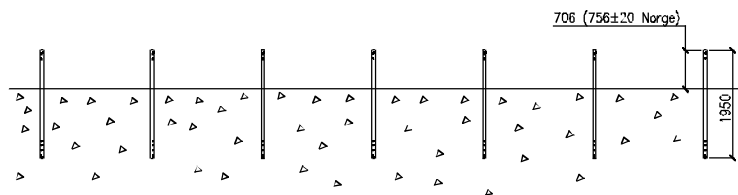


## Mark/vägröpp

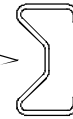
De mekaniska markegenskaperna skall 0,5 m ner där ståndaren skall placeras, motsvara fraktionen enl. 0,32 normalt packad. Grop gräves.

På marken mäts ut och markeras centrum för nedgångens ståndare. Alt. cc är 4m, 2m och 1.3m, se ritn gällande projektet.

10



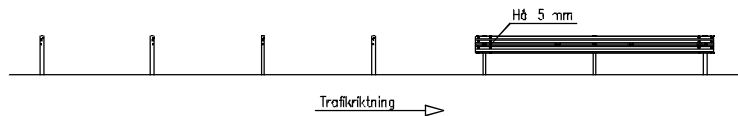
Trafikriktning



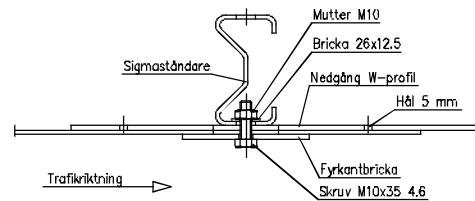
Tryck ner de 10 ståndarna i centrum på de uppmätta markeringarna. Sigma ståndaren vändes med de 4 hålen nedåt och profilens rygg mot trafikriktningen.

Sigmaståndarna trycks lodrätt ( $\pm 2$ grader) ner i marken tills i sidled är toleransen för plcering  $\pm 3$ mm. I längsled ( $\pm 10$ mm) ej acumulerande.

11



Trafikriktning



Trafikriktning

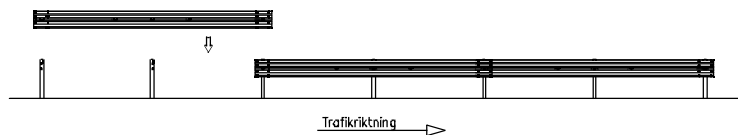
Montera W-profilen. 5mm hålet i W-profilens ena ände skall vara placerat mot trafikriktningen.

Vid omvänd trafikriktning skall montering ske i omvänd ordning på sådant sätt att när man tittar i trafikriktningen skall inte W-profilens ändar synas.

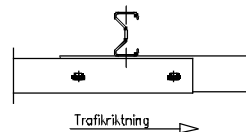
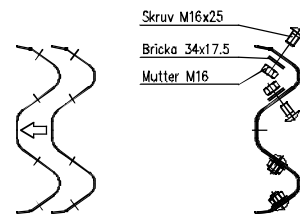
Åtdragningsmomentet skall vara  $25 \pm 3$  Nm.

25 Nm motsvarar att dra en 500 mm lång nyckel med 5 kg.

12



Trafikriktning



Trafikriktning

Montera sedan nästa W-profil utanpå den föregående. 5mm hålet i W-profilens ena ände skall befinna sig under nästkommande W-profil.

W-profilerna skarvas med 8 st M16 skruv med bricka och mutter. Räckets längdrörelser pga. bl.a värme och kyla skall upptas i skarvarna. Åtdragningsmomentet skall vara  $16 \pm 3$  Nm. Detta motsvarar en dragkraft på 3.2 kg med en 500 mm lång nyckel.