

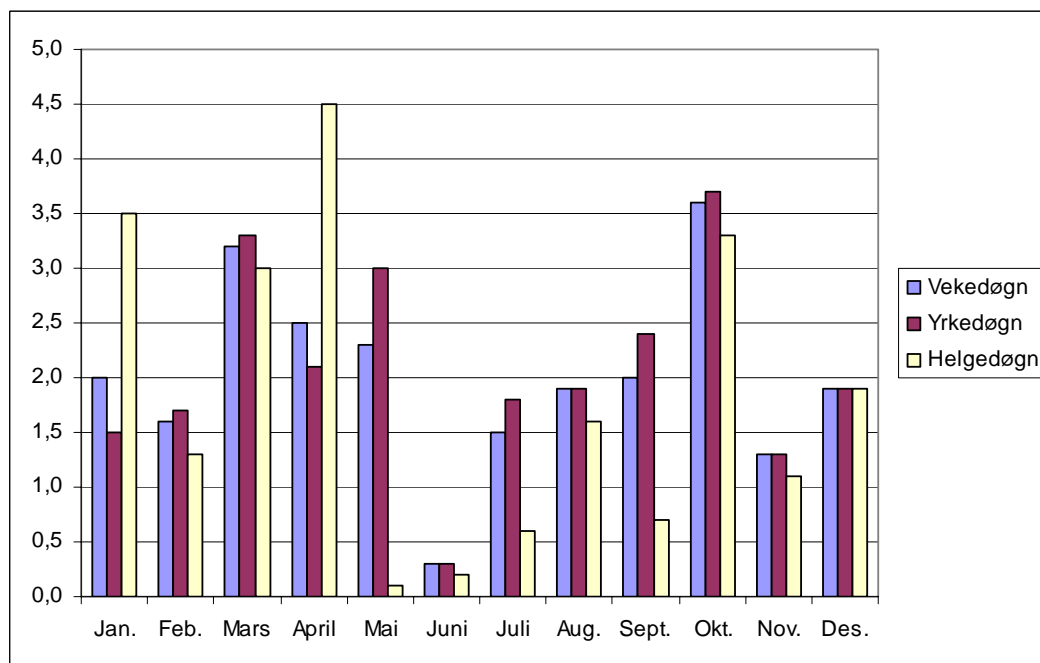
Statens vegvesen

Vegtrafikkindeksen for år 2004

Vegtrafikkindeksen er berekna ut frå Statens Vegvesen sine omlag 240 maskinelle teljepunkt, der trafikken blir registrert kontinuerleg kvar time heile året. Det vekta utvalet gir truleg eit godt bilete av utviklinga i trafikkarbeidet. Tala er gitt som endring i prosent i forhold til same tidsperiode føregåande år. Ver merksam på at ulike forhold kan gi store utslag i tala per månad frå år til år. Slike hendingar kan vera bevegelege helgedagar, sjølv om det blir korrigert for dette. Veret er også ein faktor som kan gi kraftige utslag på månadstala.

Landstotal siste 12 mnd.

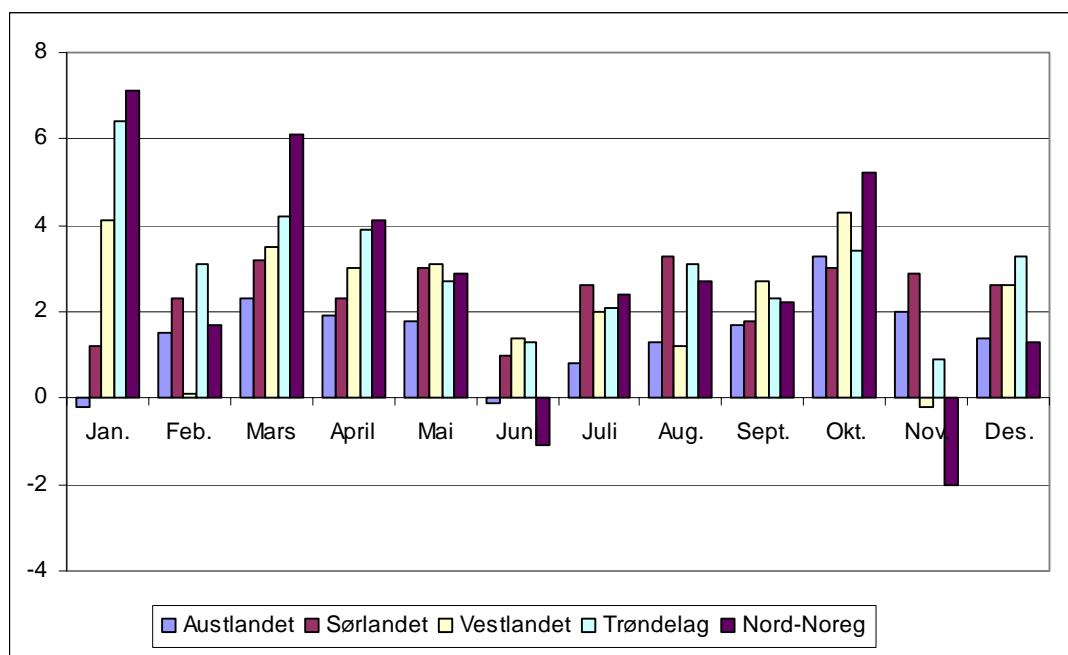
	Jan.	Feb.	Mars	April	Mai	Juni	Juli	Aug.	Sept.	Okt.	Nov.	Des.	Siste 12 mnd.	
													2004	2003
Vekedøgn	2,0	1,6	3,2	2,5	2,3	0,3	1,5	1,9	2,0	3,6	1,3	1,9	2,0	1,8
Yrkedøgn	1,5	1,7	3,3	2,1	3,0	0,3	1,8	1,9	2,4	3,7	1,3	1,9	2,1	1,9
Helgedøgn	3,5	1,3	3,0	4,5	0,1	0,2	0,6	1,6	0,7	3,3	1,1	1,9	1,8	1,7



Personbiltrafikken og trafikken med lette yrkeskjøretøy auka med 1,8% i år 2004, mens trafikken med tyngre kjøretøy (tunge>5,5m) auka med 3,5%. Trafikken i byar og tettstader auka med 1,6%, mens trafikken utafor tettbygd strøk auka med 2,5% i år 2004.

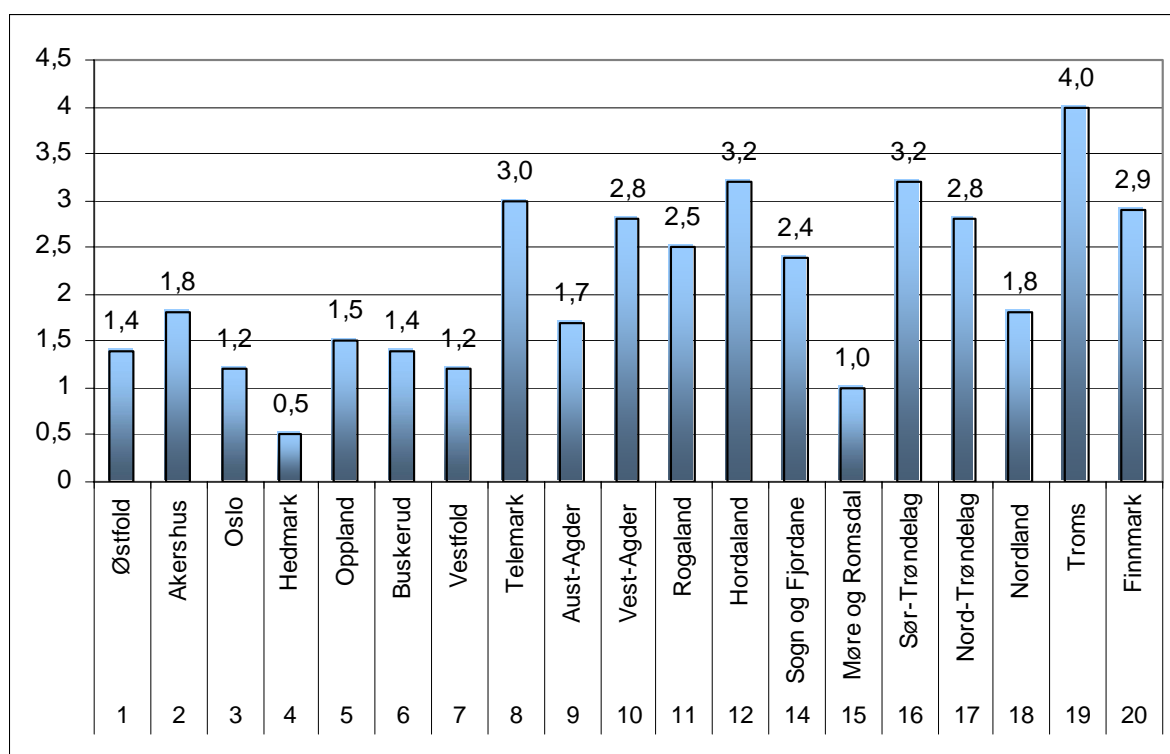
Landsdelar

	Månad												Hittil i år	
	Jan.	Feb.	Mars	April	Mai	Juni	Juli	Aug.	Sept.	Okt.	Nov.	Des.	2004	2003
Austlandet	-0,2	1,5	2,3	1,9	1,8	-0,1	0,8	1,3	1,7	3,3	2,0	1,4	1,5	1,5
Sørlandet	1,2	2,3	3,2	2,3	3,0	1,0	2,6	3,3	1,8	3,0	2,9	2,6	2,4	2,3
Vestlandet	4,1	0,1	3,5	3,0	3,1	1,4	2,0	1,2	2,7	4,3	-0,2	2,6	2,3	2,1
Trøndelag	6,4	3,1	4,2	3,9	2,7	1,3	2,1	3,1	2,3	3,4	0,9	3,3	3,1	2,8
Nord-Noreg	7,1	1,7	6,1	4,1	2,9	-1,1	2,4	2,7	2,2	5,2	-2,0	1,3	2,7	1,7



Sum hittil i år fordelt på fylker

	Fylke	Endring	Teljepunkt pr. fylke	% av traf.arb. i fylket
1	Østfold	1,4	7	27,0
2	Akershus	1,8	29	93,5
3	Oslo	1,2	34	-
4	Hedmark	0,5	13	28,0
5	Oppland	1,5	17	31,7
6	Buskerud	1,4	16	45,2
7	Vestfold	1,2	13	63,4
8	Telemark	3,0	8	40,1
9	Aust-Agder	1,7	6	44,1
10	Vest-Agder	2,8	9	45,4
11	Rogaland	2,5	9	26,7
12	Hordaland	3,2	21	53,5
14	Sogn og Fjordane	2,4	12	20,9
15	Møre og Romsdal	1,0	14	25,5
16	Sør-Trøndelag	3,2	9	29,8
17	Nord-Trøndelag	2,8	6	12,8
18	Nordland	1,8	6	13,8
19	Troms	4,0	13	28,4
20	Finnmark	2,9	4	4,8
	Heile landet	2,0	246	



Vegtrafikkindeksen er utarbeidet av Statens vegvesen Vegdirektoratet, Teknologivdelingen, Veg- og trafikkfaglig senter i Trondheim.