



Statens vegvesen

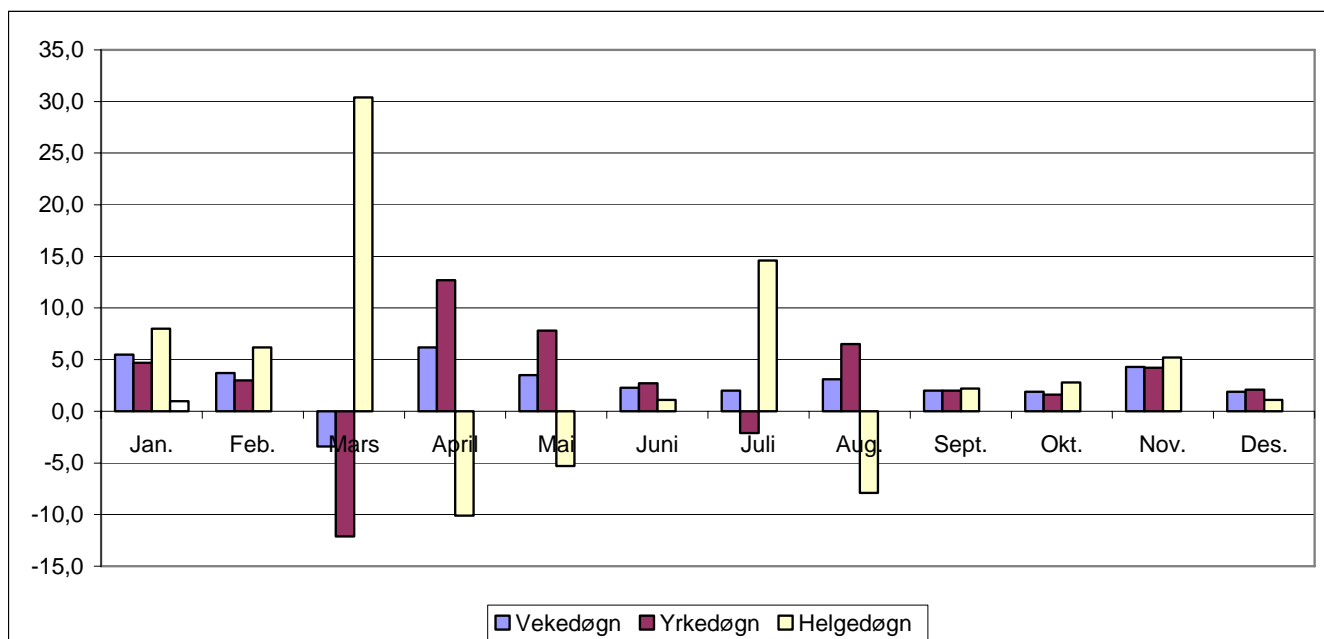
Vegtrafikkindeksen 2005

Ny indeks

Frå 01.01.2005 vert vegtrafikkindeksen rekna ut i NorTraf. Samstundes er det innført ein ny måte å rekna ut indeksen på. Den nye indeksen inneber at tidsutvalet er noko annleis, og at indeksen vert rekna ut i eit system med løpande vektorer. Fordelen med dette er at vi vil få ein metodisk riktigare og meir oppdatert indeks. Utrekningar på historiske tal har vist at tala på landsnivå kan avvike i storleik +/- 0,1-0,3 %. Lokalt vil avvika kunne vere større.

Vegtrafikkindeksen 2005

Vegtrafikkindeksen er berekna ut frå Statens Vegvesen sine omlag 280 maskinelle teljepunkt, der trafikken vert registrert kontinuerleg kvar time heile året. Det vekta utvalet gir truleg eit godt bilete av utviklinga i trafikkarbeidet. Tala er gitt som endring i prosent i forhold til same tidsperiode føregåande år. Ver merksam på at ulike forhold kan gi store utslag i tala per månad frå år til år. Slike hendingar kan vera bevegelege helgedagar. Veret er også ein faktor som kan gi kraftige utslag på månadstala.

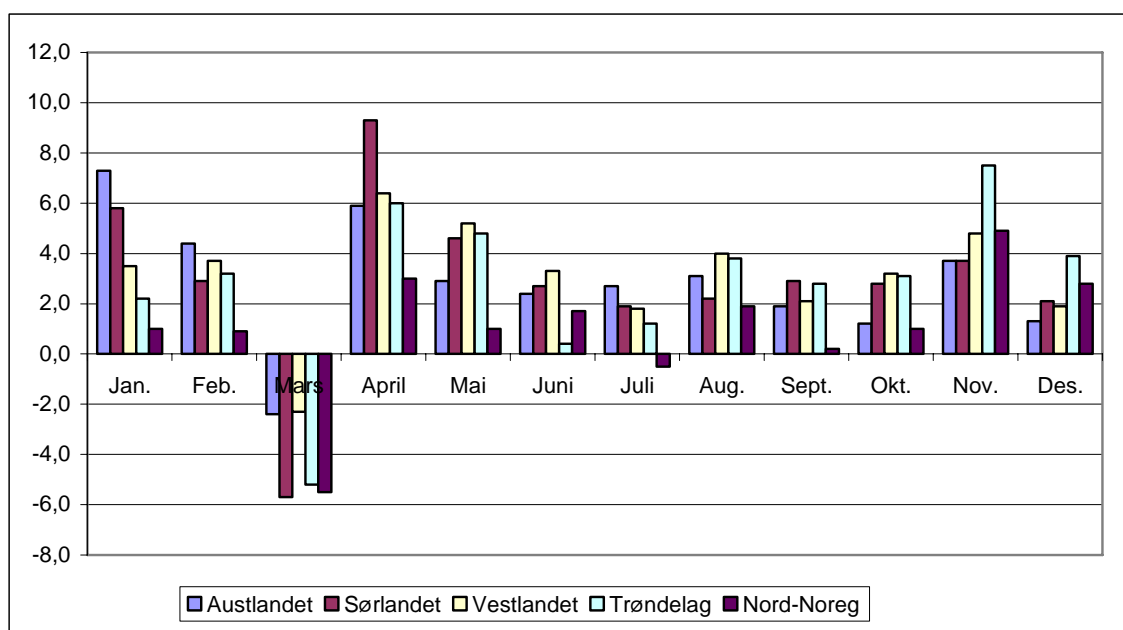
Landstotal pr. mnd. 2005

	Månad												År	
	Jan.	Feb.	Mars	April	Mai	Juni	Juli	Aug.	Sept.	Okt.	Nov.	Des.	2005	2004
Vekedøgn	5,5	3,7	-3,4	6,2	3,5	2,3	2,0	3,1	2,0	1,9	4,3	1,9	2,6	2,0
Yrkedøgn	4,7	3,0	-12,1	12,7	7,8	2,7	-2,1	6,5	2,0	1,6	4,2	2,1	2,5	2,1
Helgedøgn	8,0	6,2	30,4	-10,1	-5,3	1,1	14,6	-7,9	2,2	2,8	5,2	1,1	3,1	1,8

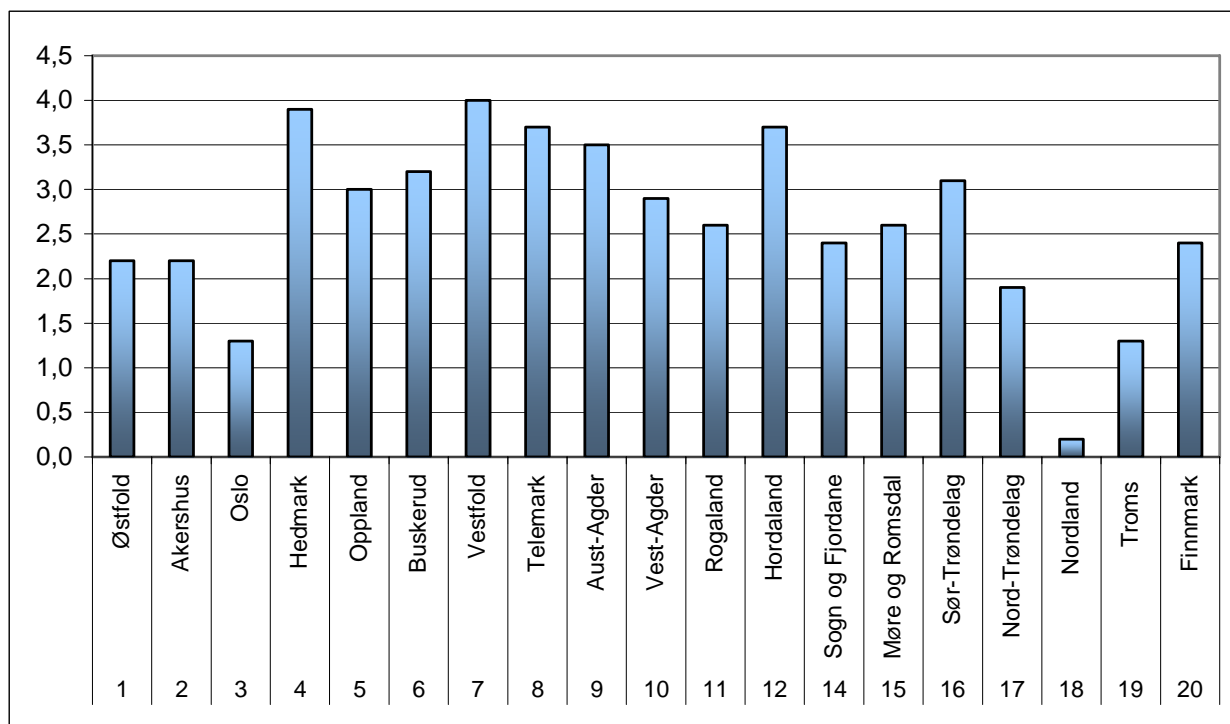
Personbiltrafikken og trafikken med lette yrkeskjøretøy auka med 1,7% i desember, mens trafikken med tyngre kjøretøy (tunge>5,5m) auka med 3,8%.

I år 2005 har personbiltrafikken og trafikken med lette yrkeskjøretøy auka med 2,4%, mens trafikken med tyngre kjøretøy (tunge>5,5m) har auka med 4,5%.

Landsdelar pr.mnd. 2005



	Månad												År	
	Jan.	Feb.	Mars	April	Mai	Juni	Juli	Aug.	Sept.	Okt.	Nov.	Des.	2005	2004
Austlandet	7,3	4,4	-2,4	5,9	2,9	2,4	2,7	3,1	1,9	1,2	3,7	1,3	2,7	1,5
Sørlandet	5,8	2,9	-5,7	9,3	4,6	2,7	1,9	2,2	2,9	2,8	3,7	2,1	2,8	2,4
Vestlandet	3,5	3,7	-2,3	6,4	5,2	3,3	1,8	4,0	2,1	3,2	4,8	1,9	3,2	2,3
Trøndelag	2,2	3,2	-5,2	6,0	4,8	0,4	1,2	3,8	2,8	3,1	7,5	3,9	2,7	3,1
Nord-Noreg	1,0	0,9	-5,5	3,0	1,0	1,7	-0,5	1,9	0,2	1,0	4,9	2,8	1,0	2,7

Fylke 2005

Fylke	Endring	Teljepunkt pr. fylke
1 Østfold	2,2	6
2 Akershus	2,2	39
3 Oslo	1,3	37
4 Hedmark	3,9	13
5 Oppland	3,0	17
6 Buskerud	3,2	15
7 Vestfold	4,0	15
8 Telemark	3,7	9
9 Aust-Agder	3,5	5
10 Vest-Agder	2,9	9
11 Rogaland	2,6	9
12 Hordaland	3,7	31
14 Sogn og Fjordane	2,4	15
15 Møre og Romsdal	2,6	14
16 Sør-Trøndelag	3,1	10
17 Nord-Trøndelag	1,9	7
18 Nordland	0,2	6
19 Troms	1,3	16
20 Finnmark	2,4	6
Heile landet	2,6	279

Vegtrafikkindeksen er utarbeidet av Statens vegvesen Vegdirektoratet, Teknologiavdelingen, Veg- og trafikkfaglig senter i Trondheim.