



Statens vegvesen

Vegtrafikkindeksen 2013

Det var 1,2 % meir trafikk i 2013 enn i 2012.

Trafikken med lette kjøretøy auka med 1,2 %, og trafikken med tunge kjøretøy auka med 1,4 %.

Trafikkauken for ulike vegkategoriar: Riksvegar i alt (E + rv.) 1,3 %, Europaveg 1,4 %, Riksveg 1,3 % og Fylkesveg 1,0 %.

Vegtrafikkindeksen

Vegtrafikkindeksen er rekna ut frå Statens vegvesen sine 324 maskinelle teljepunkt (tpkt) der trafikken vert registrert kontinuerleg kvar time heile året. Det vekta utvalet gir truleg eit godt bilete av utviklinga i trafikkarbeidet. Tala er gitt som endring i prosent i forhold til same tidsperiode året før. Ver merksam på at ulike forhold kan gi store utslag i tala per måned frå år til år. Slike hendingar kan vera helgedagar utan fast dato, til dømes, påske.

Veret er også ein faktor som kan gi utslag på månadstala.

Frå 2011 er Fjellinjen (bomstasjonar i Oslo) ikkje lenger med i Vegtrafikkindeksen.

Definisjonar

Helgedøgn: Lørdag og søndag kl. 00:00-23:59, alle offentlege fridagar og jule- og nyårskvelden.

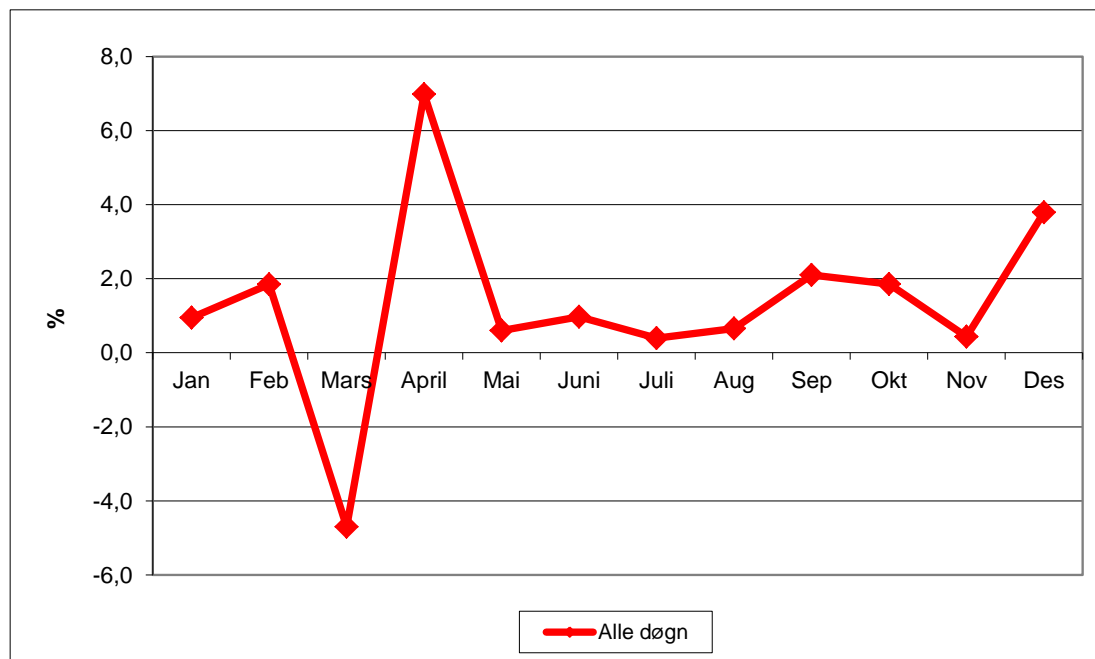
Yrkedøgn: Alle døgn minus helgedøgn

Lette kjøretøy: Lengde < 5,6 meter

Tunge kjøretøy: Lengde ≥ 5,6 meter

Landstotal 2013

Alle kjøretøy

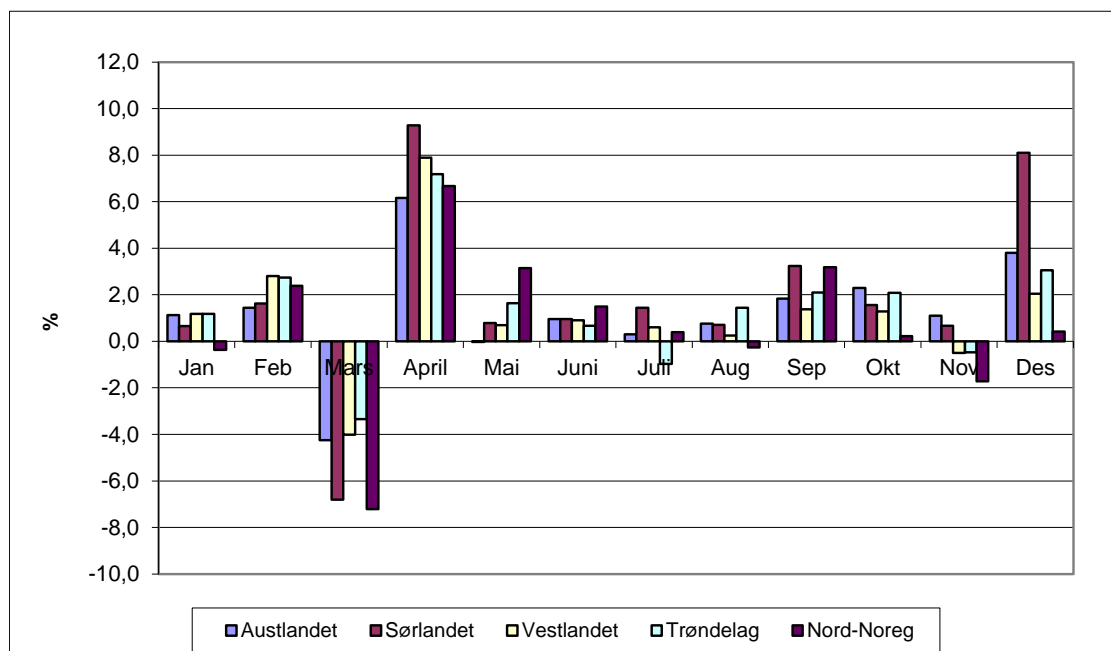


	Månad												
	Jan	Feb	Mars	April	Mai	Juni	Juli	Aug	Sep	Okt	Nov	Des	2013
Alle døgn	0,9	1,9	-4,7	7,0	0,6	1,0	0,4	0,7	2,1	1,9	0,4	3,8	1,2
Yrkedøgn	1,2	1,9	-13,4	19,0	-3,1	-3,2	4,3	-2,7	5,8	1,8	-2,4	6,7	0,8
Helgedøgn	0,0	1,7	24,9	-19,5	10,1	14,0	-11,4	13,1	-7,7	2,1	11,5	-2,1	2,3

Lette og tunge kjøretøy

	Månad												
	Jan	Feb	Mars	April	Mai	Juni	Juli	Aug	Sep	Okt	Nov	Des	2013
Lette	0,8	1,9	-3,6	6,5	0,7	1,0	0,0	0,6	1,6	1,6	0,5	3,6	1,2
Tunge	2,4	1,8	-14,1	11,7	-1,2	0,8	3,3	1,0	5,8	3,8	0,4	5,6	1,4
Alle	0,9	1,9	-4,7	7,0	0,6	1,0	0,4	0,7	2,1	1,9	0,4	3,8	1,2

Landsdelar 2013



	Månad												2013
	Jan	Feb	Mars	April	Mai	Juni	Juli	Aug	Sep	Okt	Nov	Des	
Austlandet	1,1	1,4	-4,2	6,2	0,0	1,0	0,3	0,8	1,8	2,3	1,1	3,8	1,2
Sørlandet	0,7	1,6	-6,8	9,3	0,8	1,0	1,4	0,7	3,2	1,6	0,7	8,1	1,6
Vestlandet	1,2	2,8	-4,0	7,9	0,7	0,9	0,6	0,2	1,4	1,3	-0,5	2,0	1,2
Trøndelag	1,2	2,7	-3,3	7,2	1,6	0,7	-1,0	1,4	2,1	2,1	-0,5	3,0	1,3
Nord-Noreg	-0,4	2,4	-7,2	6,7	3,1	1,5	0,4	-0,3	3,2	0,2	-1,7	0,4	0,5

Statistisk sentralbyrås definisjon av landsdelar:

Austlandet: Østfold, Akershus, Oslo, Hedmark, Oppland, Buskerud, Vestfold og Telemark

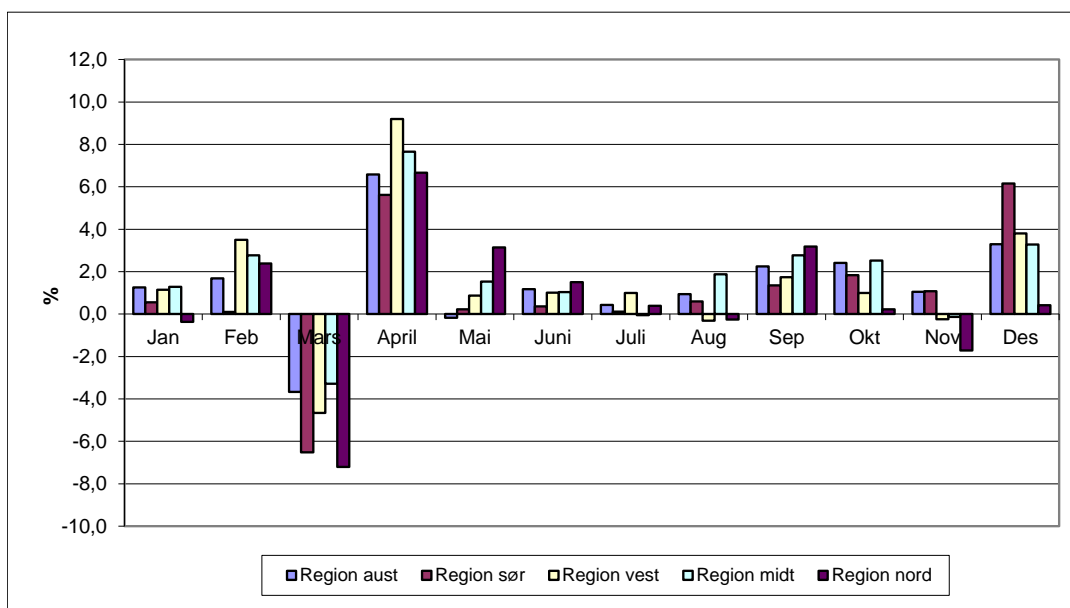
Sørlandet: Aust-Agder, Vest-Agder og Rogaland

Vestlandet: Hordaland, Sogn og Fjordane og Møre og Romsdal

Trøndelag: Sør-Trøndelag og Nord-Trøndelag

Nord-Noreg: Nordland, Troms og Finnmark

Regionar 2013



	Månad												
	Jan	Feb	Mars	April	Mai	Juni	Juli	Aug	Sep	Okt	Nov	Des	2013
Region aust	1,3	1,7	-3,7	6,6	-0,2	1,2	0,4	0,9	2,2	2,4	1,0	3,3	1,3
Region sør	0,6	0,1	-6,5	5,6	0,2	0,4	0,1	0,6	1,4	1,8	1,1	6,2	0,7
Region vest	1,1	3,5	-4,7	9,2	0,9	1,0	1,0	-0,3	1,7	1,0	-0,2	3,8	1,4
Region midt	1,3	2,8	-3,3	7,7	1,5	1,0	-0,1	1,9	2,8	2,5	-0,1	3,3	1,7
Region nord	-0,4	2,4	-7,2	6,7	3,1	1,5	0,4	-0,3	3,2	0,2	-1,7	0,4	0,5

Statens vegvesens inndeling i regionar:

Region aust: Østfold, Akershus, Oslo, Hedmark og Oppland

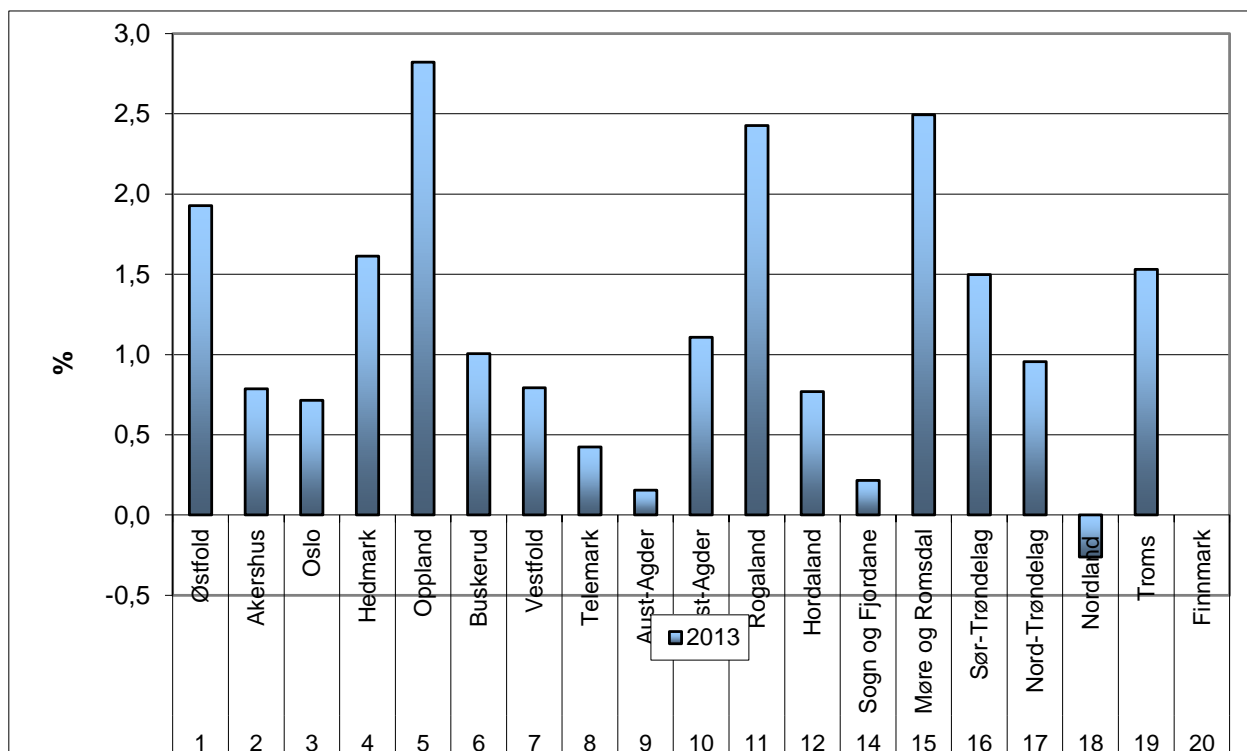
Region sør: Buskerud, Vestfold, Telemark, Aust-Agder og Vest-Agder

Region vest: Rogaland, Hordaland og Sogn og Fjordane

Region midt: Møre og Romsdal, Sør-Trøndelag og Nord-Trøndelag

Region nord: Nordland, Troms og Finnmark

Fylke 2013



	Fylke	Jan	Feb	Mars	April	Mai	Juni	Juli	Aug	Sep	Okt	Nov	Des	2013	Tpkt i 2013
1	Østfold	2,4	2,6	-0,3	(..)	1,7	1,3	0,3	1,7	2,9	1,9	1,4	4,3	1,9	8
2	Akershus	0,6	0,7	-8,0	8,6	-0,5	0,8	-0,2	0,0	1,4	2,3	1,7	2,8	0,8	40
3	Oslo	1,2	1,0	-8,6	11,7	-1,5	-0,4	1,3	0,4	2,6	1,2	-0,2	3,0	0,7	9
4	Hedmark	2,5	3,1	2,8	0,3	-0,2	1,5	0,4	1,5	2,0	2,9	-0,2	3,1	1,6	19
5	Oppland	0,2	2,8	5,7	2,0	0,4	4,5	1,2	2,8	3,7	4,9	2,4	4,0	2,8	19
6	Buskerud	0,8	0,4	-5,3	7,7	0,4	-0,4	0,4	0,4	1,4	2,9	1,4	4,3	1,0	20
7	Vestfold	1,1	1,3	-6,6	5,9	0,2	0,4	0,2	0,1	0,4	1,5	1,6	5,4	0,8	19
8	Telemark	0,5	1,0	-4,8	-0,1	0,4	1,8	-0,9	0,6	0,6	1,4	0,5	5,4	0,4	10
9	Aust-Agder	-1,2	-3,8	-9,9	5,2	-0,5	(..)	1,0	(..)	(..)	(..)	(..)	(..)	0,2	7
10	Vest-Agder	1,0	0,0	-7,8	8,1	0,4	1,9	0,0	0,7	1,9	1,7	0,5	10,4	1,1	10
11	Rogaland	1,3	4,5	-5,1	11,5	1,5	1,7	2,3	0,3	3,8	1,7	0,7	7,3	2,4	21
12	Hordaland	1,3	3,0	-5,6	9,7	0,5	0,6	0,4	-0,9	0,5	0,3	-0,8	1,2	0,8	53
14	Sogn og Fjordane	0,0	1,8	0,3	-0,3	0,4	0,2	-0,9	-0,2	-0,6	1,2	-1,2	2,2	0,2	18
15	Møre og Romsdal	1,5	2,8	-3,2	8,7	1,3	1,8	1,9	2,8	4,2	3,5	0,6	3,8	2,5	20
16	Sør-Trøndelag	0,2	3,3	-3,1	8,6	1,7	0,8	-0,6	1,8	2,0	2,7	-0,8	3,8	1,5	13
17	Nord-Trøndelag	2,9	1,9	-3,7	4,8	1,5	0,4	-1,6	0,8	2,3	1,0	0,1	1,7	1,0	10
18	Nordland	-1,7	1,6	-8,1	4,2	3,3	1,6	-0,9	-1,9	3,6	0,0	-1,0	-0,6	-0,3	17
19	Troms	1,7	3,6	-5,8	12,5	1,1	(..)	1,5	1,3	3,7	0,9	-2,0	0,7	1,5	11
20	Finnmark	(..)	(..)	(..)	(..)	(..)	(..)	(..)	(..)	(..)	(..)	(..)	(..)	(..)	(..)
	Heile landet	0,9	1,9	-4,7	7,0	0,6	1,0	0,4	0,7	2,1	1,9	0,4	3,8	1,2	324

(..) Grunna manglande data kan tal ikkje presenterast.