



Statens vegvesen

Vegtrafikkindeksen 2014

Det var 1,7 % meir trafikk i 2014 enn i 2013.

Trafikken med lette kjøretøy auka med 1,7 %, og trafikken med tunge kjøretøy auka med 1,8 %.

**Trafikkauken for ulike vegkategoriar: Riksvegar i alt (E + rv.) 1,7 %
og Fylkesveg 1,7 %.**

Vegtrafikkindeksen

Vegtrafikkindeksen er rekna ut frå Statens vegvesen sine 284 trafikkregistreringspunkt (tpkt) der trafikken vert registrert kontinuerleg kvar time heile året. Det vekta utvalet gir truleg eit godt bilete av utviklinga i trafikkarbeidet. Tala er gitt som endring i prosent i forhold til same tidsperiode året før. Ver merksam på at ulike forhold kan gi store utslag i tala per månad frå år til år. Slike hendingar kan vera helgedagar utan fast dato, til dømes, påske.

Veret er også ein faktor som kan gi utslag på månadstala.

Definisjonar

Helgedøgn: Lørdag og søndag kl. 00:00-23:59, alle offentlege fridagar og jule- og nyårskvelden.

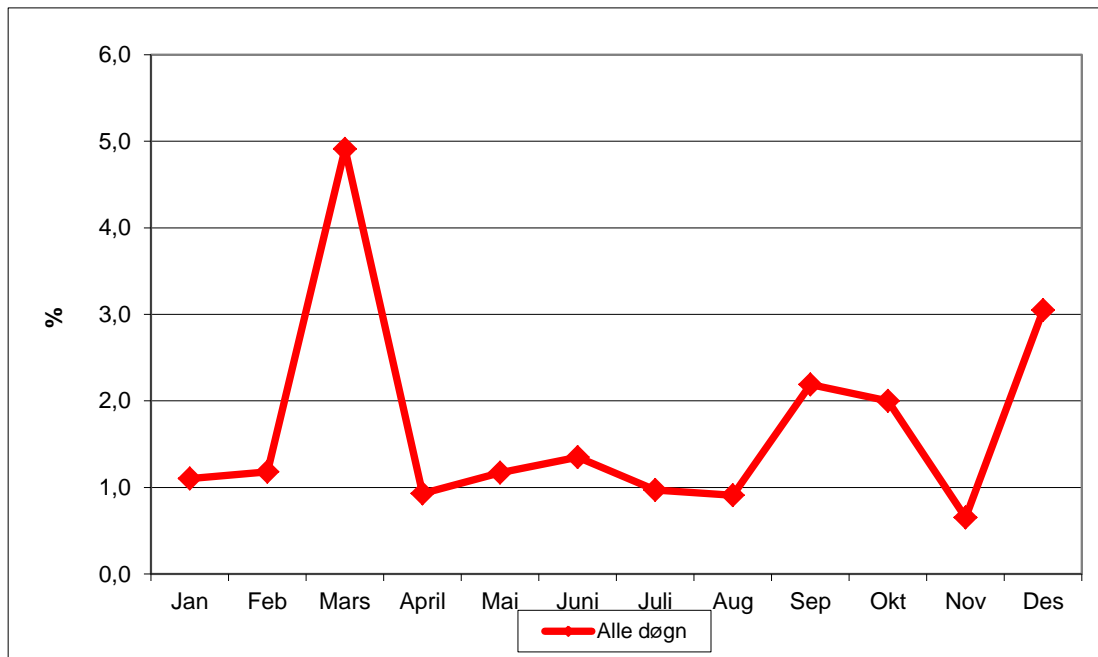
Yrkedøgn: Alle døgn minus helgedøgn

Lette kjøretøy: Lengde < 5,6 meter

Tunge kjøretøy: Lengde \geq 5,6 meter

Landstotal 2014

Alle kjøretøy

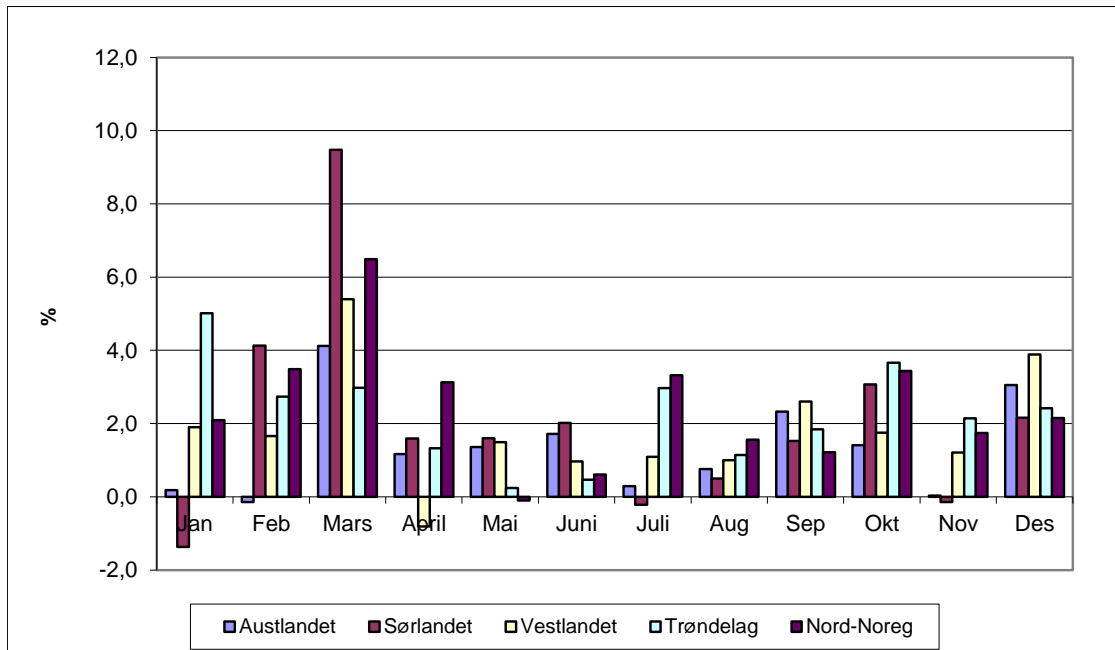


	Månad												2014
	Jan	Feb	Mars	April	Mai	Juni	Juli	Aug	Sep	Okt	Nov	Des	
Alle døgn	1,1	1,2	4,9	0,9	1,2	1,4	1,0	0,9	2,2	2,0	0,7	3,1	1,7
Yrkedøgn	0,8	1,6	11,6	-6,2	5,0	1,3	1,0	-2,9	6,0	1,8	-3,1	7,0	1,8
Helgedøgn	2,3	-0,4	-10,4	23,7	-7,4	1,5	0,9	13,4	-9,5	3,0	12,8	-7,0	1,2

Lette og tunge kjøretøy

	Månad												2014
	Jan	Feb	Mars	April	Mai	Juni	Juli	Aug	Sep	Okt	Nov	Des	
Lette	1,1	1,1	3,9	1,2	0,8	1,4	1,1	1,2	2,4	2,4	1,0	3,0	1,7
Tunge	1,5	3,6	15,7	-0,7	4,1	0,9	-0,3	-1,4	0,7	-1,4	-1,2	5,1	1,8
Alle	1,1	1,2	4,9	0,9	1,2	1,4	1,0	0,9	2,2	2,0	0,7	3,1	1,7

Landsdelar 2014



	Månad												2014
	Jan	Feb	Mars	April	Mai	Juni	Juli	Aug	Sep	Okt	Nov	Des	
Austlandet	0,2	-0,1	4,1	1,2	1,4	1,7	0,3	0,8	2,3	1,4	0,0	3,1	1,3
Sørlandet	-1,4	4,1	9,5	1,6	1,6	2,0	-0,2	0,5	1,5	3,1	-0,1	2,2	2,2
Vestlandet	1,9	1,7	5,4	-0,8	1,5	1,0	1,1	1,0	2,6	1,8	1,2	3,9	1,8
Trøndelag	5,0	2,7	3,0	1,3	0,2	0,5	3,0	1,1	1,8	3,7	2,1	2,4	2,2
Nord-Noreg	2,1	3,5	6,5	3,1	-0,1	0,6	3,3	1,6	1,2	3,4	1,7	2,2	2,1

Statistisk sentralbyrås definisjon av landsdelar:

Austlandet: Østfold, Akershus, Oslo, Hedmark, Oppland, Buskerud, Vestfold og Telemark

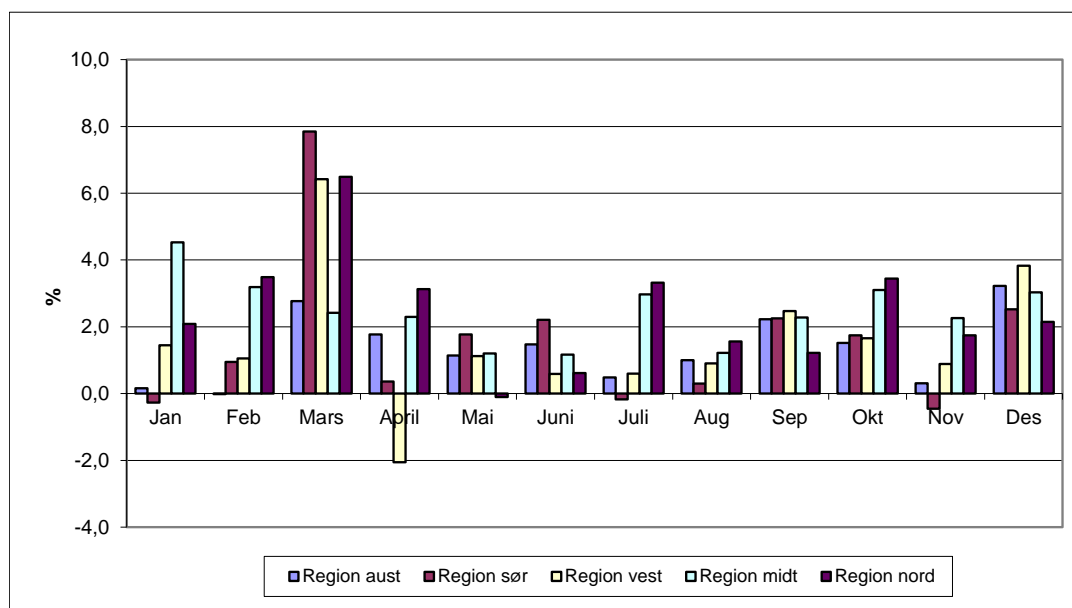
Sørlandet: Aust-Agder, Vest-Agder og Rogaland

Vestlandet: Hordaland, Sogn og Fjordane og Møre og Romsdal

Trøndelag: Sør-Trøndelag og Nord-Trøndelag

Nord-Noreg: Nordland, Troms og Finnmark

Regionar 2014



	Månad												
	Jan	Feb	Mars	April	Mai	Juni	Juli	Aug	Sep	Okt	Nov	Des	2014
Region aust	0,2	0,0	2,8	1,8	1,1	1,5	0,5	1,0	2,2	1,5	0,3	3,2	1,3
Region sør	-0,3	1,0	7,9	0,4	1,8	2,2	-0,2	0,3	2,3	1,7	-0,5	2,5	1,7
Region vest	1,5	1,1	6,4	-2,1	1,1	0,6	0,6	0,9	2,5	1,7	0,9	3,8	1,5
Region midt	4,5	3,2	2,4	2,3	1,2	1,2	3,0	1,2	2,3	3,1	2,3	3,0	2,4
Region nord	2,1	3,5	6,5	3,1	-0,1	0,6	3,3	1,6	1,2	3,4	1,7	2,2	2,1

Statens vegvesens inndeling i regionar:

Region aust: Østfold, Akershus, Oslo, Hedmark og Oppland

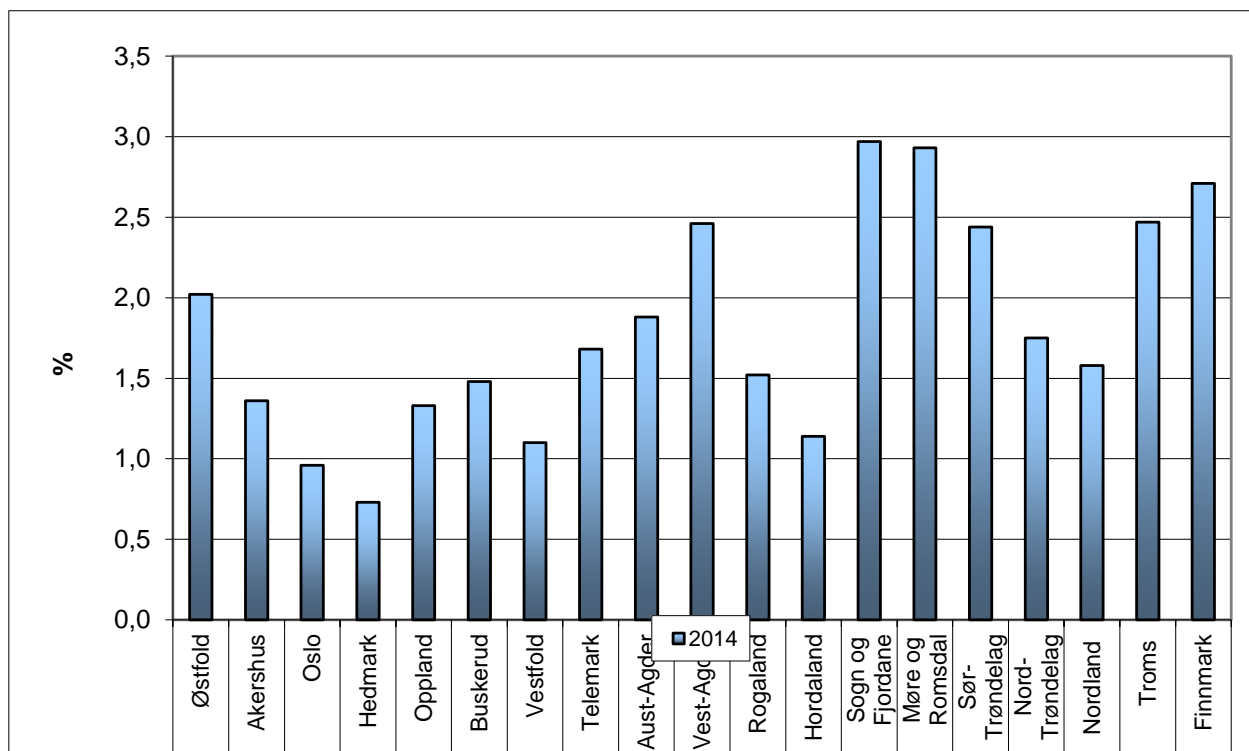
Region sør: Buskerud, Vestfold, Telemark, Aust-Agder og Vest-Agder

Region vest: Rogaland, Hordaland og Sogn og Fjordane

Region midt: Møre og Romsdal, Sør-Trøndelag og Nord-Trøndelag

Region nord: Nordland, Troms og Finnmark

Fylke 2014



	Fylke	Jan	Feb	Mars	April	Mai	Juni	Juli	Aug	Sep	Okt	Nov	Des	2014	Tpkt i 2014
1	Østfold	0,6	1,1	0,5	(..)	(..)	3,1	1,8	0,6	0,2	2,6	2,2	3,6	2,0	7
2	Akershus	-0,6	0,7	9,5	-3,4	2,6	0,8	0,6	1,2	3,1	0,6	-0,7	2,2	1,4	24
3	Oslo	(..)	-0,9	8,6	-6,8	3,0	0,0	(..)	(..)	(..)	(..)	(..)	(..)	1,0	6
4	Hedmark	0,3	-2,6	-8,4	7,7	-1,8	1,8	-1,5	0,9	3,2	2,8	1,6	5,0	0,7	13
5	Oppland	3,7	0,8	-2,6	7,4	1,2	2,0	-0,1	-0,2	1,4	0,8	-0,2	4,2	1,3	15
6	Buskerud	1,1	-0,7	7,3	-1,6	2,1	2,2	0,5	0,5	3,1	1,5	-1,4	3,2	1,5	20
7	Vestfold	-1,2	-0,6	8,6	-2,3	0,3	2,7	-1,3	1,6	2,0	1,3	-0,1	2,8	1,1	19
8	Telemark	0,2	0,3	5,2	4,7	3,0	2,1	0,0	-2,0	2,3	0,5	0,4	1,6	1,7	10
9	Aust-Agder	-1,4	(..)	8,1	1,3	2,9	3,2	(..)	(..)	(..)	(..)	(..)	(..)	1,9	5
10	Vest-Agder	(..)	(..)	10,7	1,8	0,5	1,1	0,0	0,6	1,9	(..)	(..)	1,8	2,5	7
11	Rogaland	0,7	1,1	9,0	-3,4	1,7	0,4	0,4	1,1	2,3	1,4	0,1	3,3	1,5	27
12	Hordaland	0,9	-0,3	6,0	-4,0	1,3	-0,4	0,7	0,8	2,6	1,8	0,9	3,8	1,1	43
14	Sogn og Fjordane	5,9	5,9	0,1	8,6	-1,0	4,7	1,1	0,7	2,6	2,1	3,1	5,6	3,0	16
15	Møre og Romsdal	3,7	4,0	1,4	4,1	2,9	2,4	3,0	1,4	3,1	2,1	2,5	4,1	2,9	16
16	Sør-Trøndelag	5,6	0,6	5,4	-1,6	0,8	0,8	3,2	2,1	2,7	4,0	2,8	3,3	2,4	10
17	Nord-Trøndelag	4,1	6,0	-0,8	5,8	-0,7	-0,1	2,6	-0,4	0,6	3,2	1,2	1,1	1,8	11
18	Nordland	3,0	4,0	5,2	10,2	-1,8	-0,7	5,2	1,8	-2,1	3,2	1,5	1,5	1,6	15
19	Troms	2,0	3,6	9,6	-5,5	3,5	1,7	1,1	0,6	5,3	3,5	2,5	2,7	2,5	13
20	Finnmark	(..)	1,8	4,3	-0,5	-2,2	2,1	2,3	2,7	(..)	4,1	1,2	(..)	2,7	7
	Heile landet	1,1	1,2	4,9	0,9	1,2	1,4	1,0	0,9	2,2	2,0	0,7	3,1	1,7	284

(..) Manglende data (mindre enn 7 trafikkregistreringspunkt) kan tal ikkje presenterast.