



Vegtrafikkindeksen 2016





Statens vegvesen

Vegtrafikkindeksen 2016

Det var 0,6 % meir trafikk i 2016 enn i 2015.

Trafikken med lette kjøretøy auka med 0,2 %, og trafikken med tunge kjøretøy auka med 3,6 %.

Trafikkauken for ulike vegkategoriar:

Riksvegar i alt (E + rv.) 0,6 % og fylkesvegar 0,6 %.

Vegtrafikkindeksen

Vegtrafikkindeksen er rekna ut frå Statens vegvesen sine om lag 450 trafikkregistreringspunkt (tpkt) der trafikken vert registrert kontinuerleg kvar time heile året. Det vekta utvalet gir truleg eit godt bilete av utviklinga i trafikkarbeidet. Tala er gitt som endring i prosent i forhold til same tidsperiode året før. Ver merksam på at ulike forhold kan gi store utslag i tala per månad frå år til år. Slike hendingar kan vera helgedagar utan fast dato, til dømes, påske (april 2015, mars 2016).

Veret er også ein faktor som kan gi utslag på månadstala.

Vi er inne i ein periode kor vi skiftar ut alle registreringsapparata, og dette kan på enkelte målestasjonar føre med seg ei forbetring i lengdeklassifiseringa av kjøretøy. Dette kan gjere at indekstal på tunge kjøretøy kan vere noko høgare enn reelt, samstundes som indekstal på lette kjøretøy er noko lågare. Indekstal for "alle kjøretøy" skal ikkje vere påverka av dette.

Pga. opning av bompengering i Grenlansområdet i Telemark og i Førde i Sogn og Fjordane vil nokre punkt ikkje bli rekna med i indeksen ein periode.

Definisjonar

Helgedøgn: Lørdag og søndag kl. 00:00-23:59, alle offentlege fridagar og jule- og nyårskvelden.

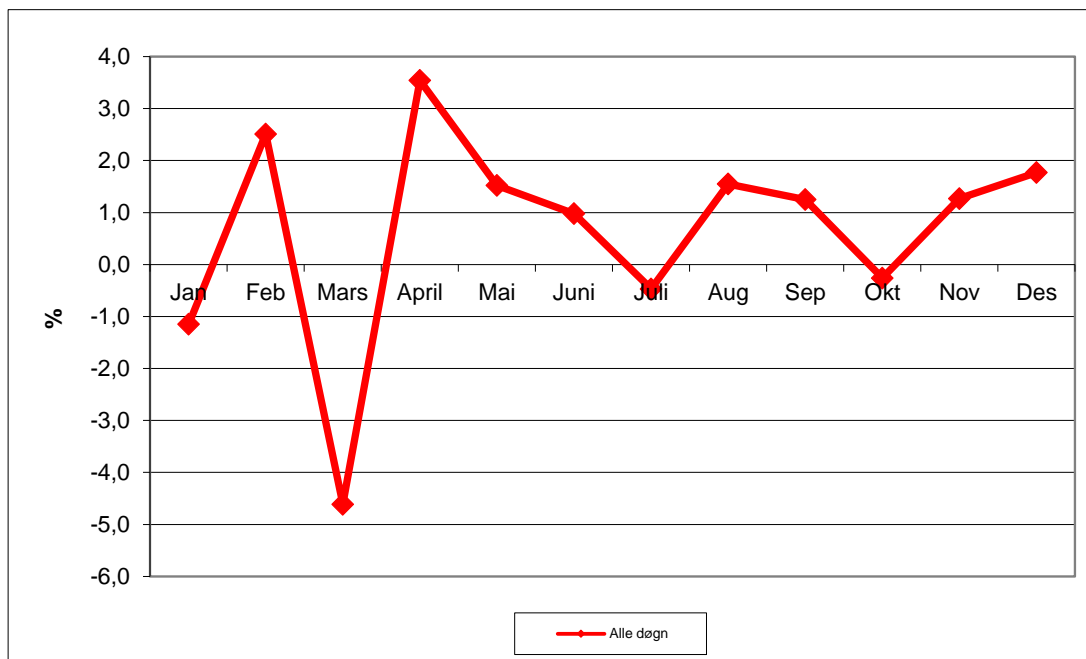
Yrkedøgn: Alle døgn minus helgedøgn

Lette kjøretøy: Lengde < 5,6 meter

Tunge kjøretøy: Lengde \geq 5,6 meter

Landstotal 2016

Alle kjøretøy

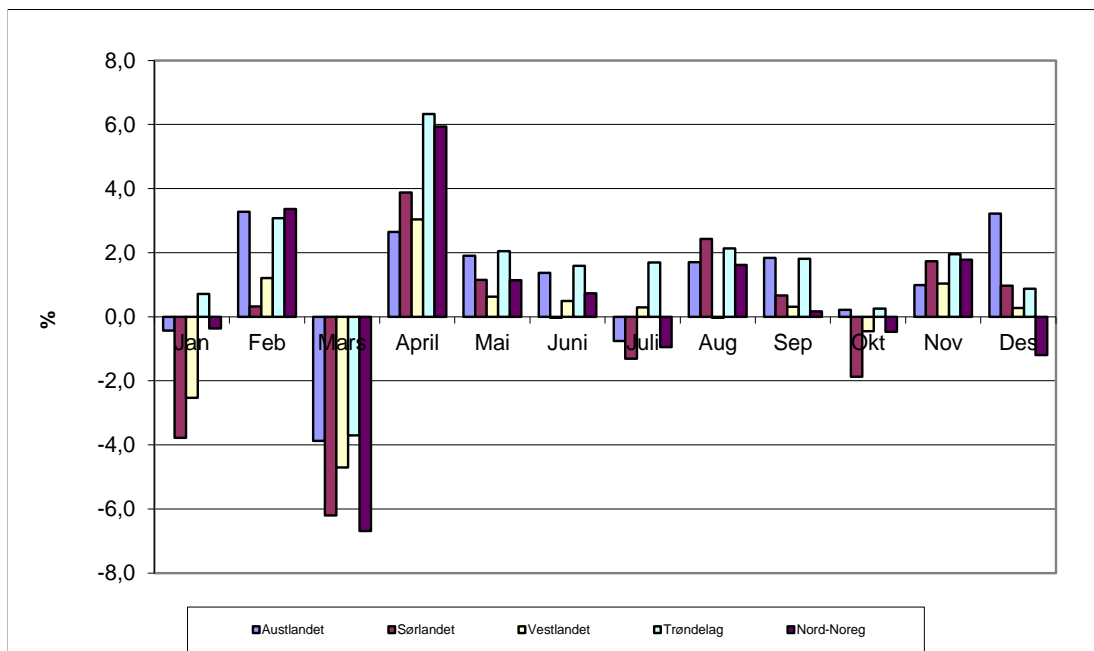


	Månad												2016
	Jan	Feb	Mars	April	Mai	Juni	Juli	Aug	Sep	Okt	Nov	Des	
Alle døgn	-1,2	2,5	-4,6	3,5	1,5	1,0	-0,5	1,6	1,3	-0,3	1,3	1,8	0,6
Yrkedøgn	-4,7	1,9	-10,8	9,6	5,4	1,1	-7,7	9,0	1,3	-4,0	5,2	0,8	0,5
Helgedøgn	10,3	4,7	17,2	-12,0	-6,3	0,8	26,9	-18,9	1,1	12,8	-12,1	5,9	1,1

Lette og tunge kjøretøy

	Månad												2016
	Jan	Feb	Mars	April	Mai	Juni	Juli	Aug	Sep	Okt	Nov	Des	
Lette	-1,4	2,0	-4,2	2,5	0,9	0,5	-0,7	0,9	0,8	-0,5	0,8	1,4	0,2
Tunge	2,1	6,7	-7,2	11,1	7,4	3,3	-0,2	6,8	4,4	1,2	4,4	3,7	3,6
Alle	-1,2	2,5	-4,6	3,5	1,5	1,0	-0,5	1,6	1,3	-0,3	1,3	1,8	0,6

Landsdelar 2016



	Månad												
	Jan	Feb	Mars	April	Mai	Juni	Juli	Aug	Sep	Okt	Nov	Des	2016
Austlandet	-0,4	3,3	-3,9	2,7	1,9	1,4	-0,8	1,7	1,8	0,2	1,0	3,2	0,9
Sørlandet	-3,8	0,3	-6,2	3,9	1,2	0,0	-1,3	2,4	0,7	-1,9	1,7	1,0	-0,1
Vestlandet	-2,5	1,2	-4,7	3,0	0,6	0,5	0,3	0,0	0,3	-0,5	1,0	0,3	0,0
Trøndelag	0,7	3,1	-3,7	6,3	2,1	1,6	1,7	2,1	1,8	0,3	2,0	0,9	1,4
Nord-Noreg	-0,4	3,4	-6,7	5,9	1,1	0,7	-1,0	1,6	0,2	-0,5	1,8	-1,2	0,3

Statistisk sentralbyrås definisjon av landsdelar:

Austlandet: Østfold, Akershus, Oslo, Hedmark, Oppland, Buskerud, Vestfold og Telemark

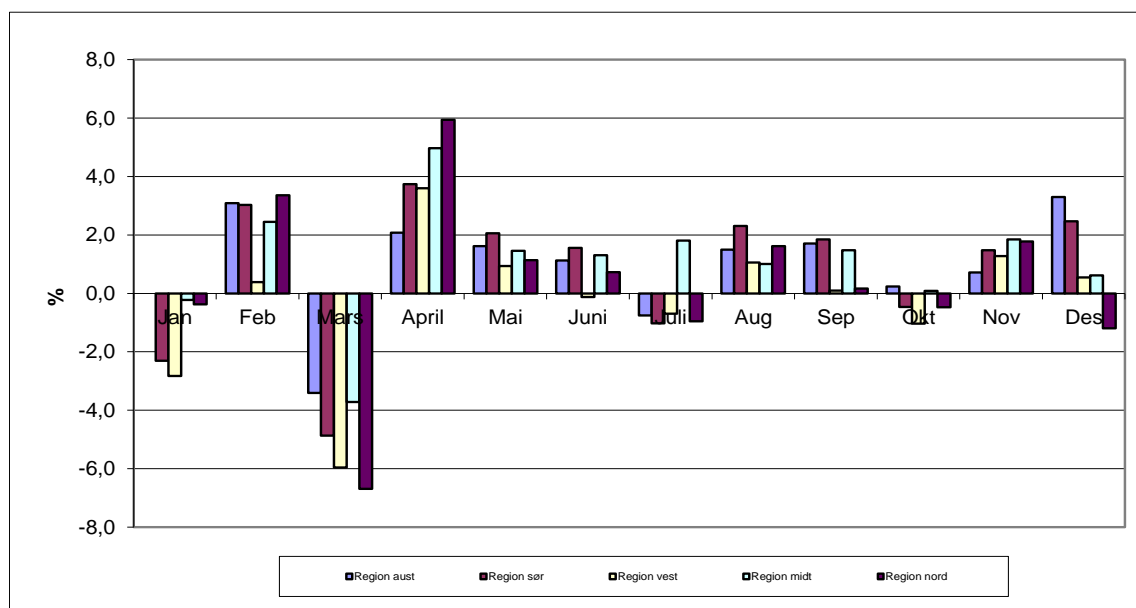
Sørlandet: Aust-Agder, Vest-Agder og Rogaland

Vestlandet: Hordaland, Sogn og Fjordane og Møre og Romsdal

Trøndelag: Sør-Trøndelag og Nord-Trøndelag

Nord-Noreg: Nordland, Troms og Finnmark

Regionar 2016



	Månad												
	Jan	Feb	Mars	April	Mai	Juni	Juli	Aug	Sep	Okt	Nov	Des	2016
Region aust	0,0	3,1	-3,4	2,1	1,6	1,1	-0,8	1,5	1,7	0,2	0,7	3,3	0,9
Region sør	-2,3	3,0	-4,9	3,7	2,1	1,6	-1,0	2,3	1,9	-0,5	1,5	2,5	0,8
Region vest	-2,8	0,4	-6,0	3,6	0,9	-0,1	-0,7	1,1	0,1	-1,0	1,3	0,6	-0,2
Region midt	-0,2	2,5	-3,7	5,0	1,5	1,3	1,8	1,0	1,5	0,1	1,9	0,6	1,0
Region nord	-0,4	3,4	-6,7	5,9	1,1	0,7	-1,0	1,6	0,2	-0,5	1,8	-1,2	0,3

Statens vegvesens inndeling i regionar:

Region aust: Østfold, Akershus, Oslo, Hedmark og Oppland

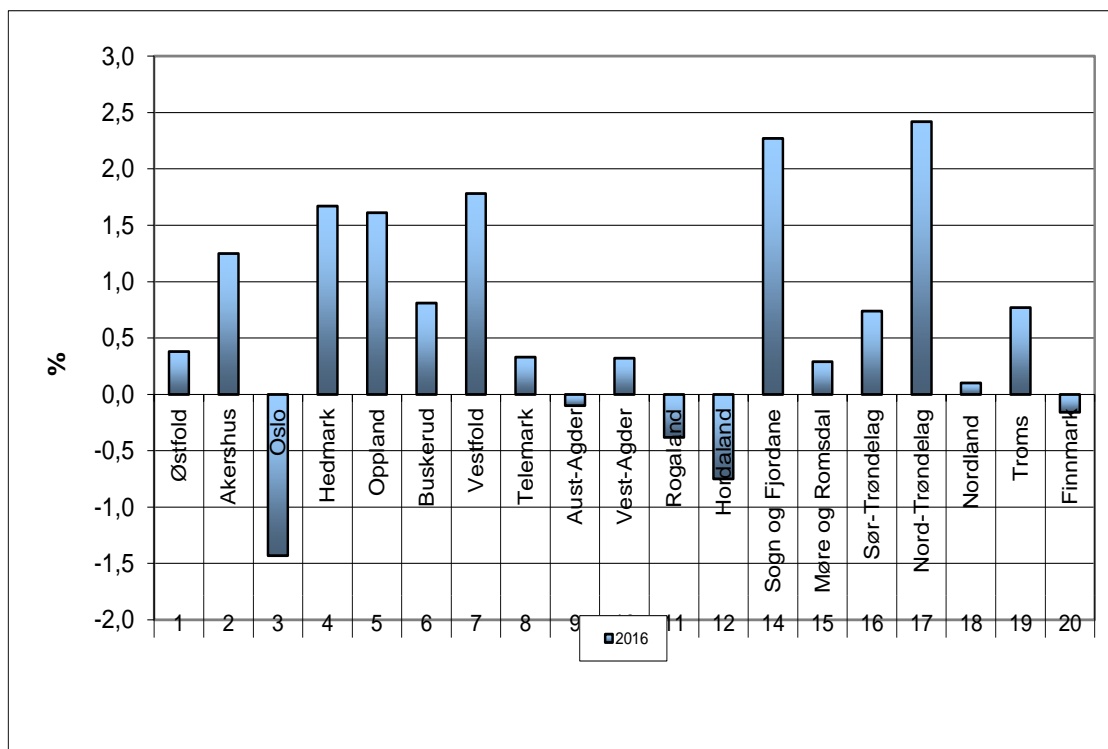
Region sør: Buskerud, Vestfold, Telemark, Aust-Agder og Vest-Agder

Region vest: Rogaland, Hordaland og Sogn og Fjordane

Region midt: Møre og Romsdal, Sør-Trøndelag og Nord-Trøndelag

Region nord: Nordland, Troms og Finnmark

Fylke 2016



Fylke	Jan	Feb	Mars	April	Mai	Juni	Juli	Aug	Sep	Okt	Nov	Des	2016	tpkt
1 Østfold	-0,6	2,2	-4,9	3,0	1,3	0,2	-0,3	0,9	0,8	-1,1	1,1	2,7	0,4	20
2 Akershus	0,5	2,3	-5,1	5,7	1,0	1,2	-1,0	1,4	2,3	0,8	2,3	4,2	1,3	39
3 Oslo	(..)	3,2	(..)	(..)	0,3	-2,4	-7,3	-0,7	-1,8	-3,5	-0,9	1,7	-1,4	8
4 Hedmark	1,0	4,7	-1,5	-3,2	4,0	3,0	1,0	2,3	1,9	2,1	-0,9	4,8	1,7	16
5 Oppland	-0,9	4,1	0,7	-2,9	1,9	2,9	2,6	3,3	4,0	1,4	-0,2	1,5	1,6	22
6 Buskerud	-0,8	4,5	-5,4	2,4	2,0	1,1	-1,5	1,9	2,6	-0,3	1,0	2,8	0,8	37
7 Vestfold	-1,3	4,1	-2,9	5,0	3,4	2,8	0,8	2,6	2,3	-0,8	2,7	3,9	1,8	25
8 Telemark	-2,2	1,4	-6,6	4,5	1,9	1,7	-1,9	1,8	0,8	2,4	0,9	2,2	0,3	14
9 Aust-Agder	-6,3	2,5	-5,3	1,9	0,6	0,6	-2,4	2,4	1,0	-2,5	1,4	2,5	-0,1	10
10 Vest-Agder	-3,5	0,7	-4,8	5,1	1,4	1,1	-0,9	3,1	1,4	-1,5	1,3	-0,2	0,3	26
11 Rogaland	-2,8	-0,8	-7,2	4,1	1,3	-0,8	-1,0	2,1	0,2	-1,8	2,1	0,9	-0,4	29
12 Hordaland	-3,3	1,5	-7,2	4,1	-0,1	-0,5	-1,1	-0,4	-0,6	-1,2	0,1	-0,2	-0,8	66
14 Sogn og Fjordane	-1,0	-0,1	2,5	0,2	3,7	3,5	1,9	3,3	2,4	1,9	3,0	2,1	2,3	27
15 Møre og Romsdal	-1,9	1,3	-3,8	2,5	0,4	0,8	2,0	-1,0	0,9	-0,2	1,7	0,2	0,3	36
16 Sør-Trøndelag	-1,1	2,0	-7,3	8,1	1,6	1,2	0,6	1,4	0,7	0,7	2,0	1,0	0,7	19
17 Nord-Trøndelag	3,6	4,8	1,9	3,5	2,7	2,3	3,4	3,2	3,6	-0,4	1,9	0,7	2,4	10
18 Nordland	-0,8	3,0	-7,8	3,8	1,2	1,7	0,8	0,5	0,1	0,7	2,5	-0,9	0,1	20
19 Troms	-2,3	2,0	-5,7	8,3	0,9	1,2	-1,3	2,8	0,2	-0,6	2,6	0,3	0,8	18
20 Finnmark	(..)	5,9	-5,9	6,9	1,4	-1,7	-3,8	2,1	0,3	-2,4	-0,6	-3,7	-0,2	11
Heile landet	-1,2	2,5	-4,6	3,5	1,5	1,0	-0,5	1,6	1,3	-0,3	1,3	1,8	0,6	453

(..) Manglende data (færre enn 7 trafikkregistreringspunkt), tal kan ikkje presenterast.
tpkt er gjennomsnitt trafikkregistreringspunkt hittil i år.



Statens vegvesen

Tlf: 02030

vegvesen.no

Trygt fram sammen