



Vegtrafikkindeksen 2017





Statens vegvesen

Vegtrafikkindeksen 2017

Det var 1,1 % meir trafikk i 2017 enn i 2016.

Trafikken med lette køyretøy auka med 0,9 %, og trafikken med tunge køyretøy auka med 3,4 %.

Trafikkauken for ulike vegkategoriar:

Riksvegar i alt (E + rv.) 1,3 % og fylkesvegar 1,0 %.

Vegtrafikkindeksen

Vegtrafikkindeksen er rekna ut frå Statens vegvesen sine om lag 650 trafikkregistreringspunkt (tpkt) der trafikken vert registrert kontinuerleg kvar time heile året. Det vekta utvalet gir truleg eit godt bilete av utviklinga i trafikkarbeidet. Tala er gitt som endring i prosent i forhold til same tidsperiode året før. Ver merksam på at ulike forhold kan gi store utslag i tala per månad frå år til år. Slike hendingar kan vera helgedagar utan fast dato, til dømes, påske (mars 2016, april 2017). Veret er også ein faktor som kan gi utslag på månadstala.

Vi er inne i ein periode kor vi skiftar ut alle registreringsapparata, og dette kan på enkelte målestasjonar føre med seg ei forbetring i lengdeklassifiseringa av køyretøy. Dette kan gjere at indekstal på tunge køyretøy kan vere noko høgare enn reelt, samstundes som indekstal på lette køyretøy er noko lågare. Indekstal for "alle køyretøy" skal ikkje vere påverka av dette.

Pga. opning av bompengering i Grenlandsområdet i Telemark og i Førde i Sogn og Fjordane vil nokre punkt ikkje bli rekna med i indeksen ein periode.

Under sykkel-VM, som gjekk i perioden 16.-24. september, vart ein del registreringspunkt i og rundt Bergen påverka av stengde vegar. Punkta som vart mest påverka er ekskludert frå talmaterialet, men nokre punkt med mindre påverknad er likevel med.

Definisjonar

Helgedøgn: Laurdag og søndag kl. 00:00-23:59, alle offentlege fridagar og jule- og nyårskvelden.

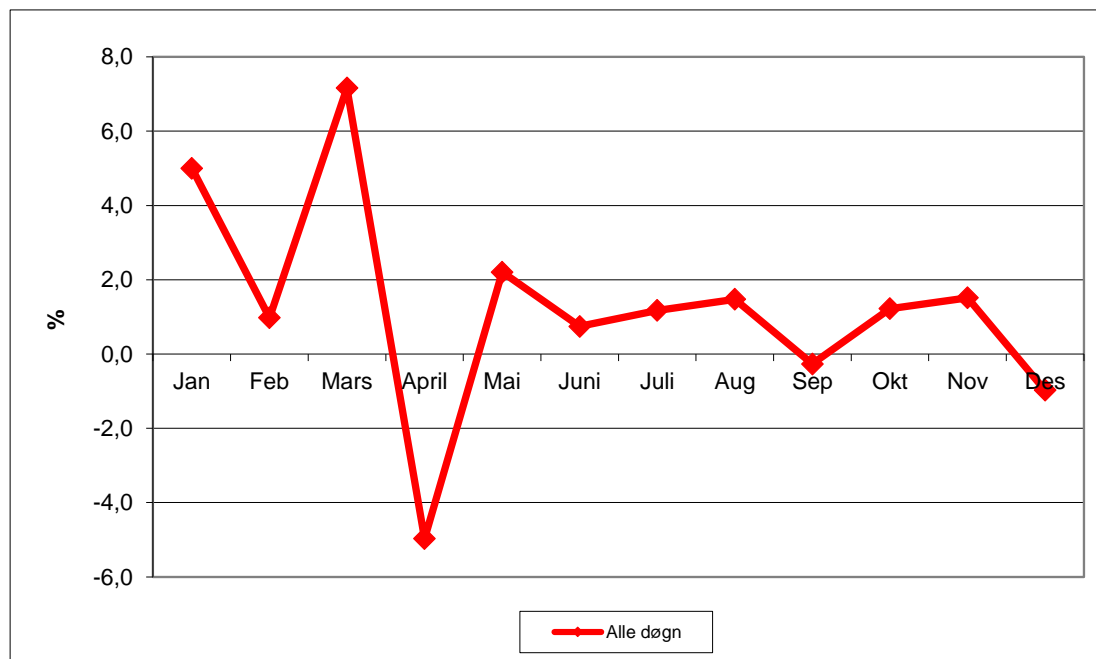
Yrkedøgn: Alle døgn minus helgedøgn

Lette køyretøy: Lengde < 5,6 meter

Tunge køyretøy: Lengde ≥ 5,6 meter

Landstotal 2017

Alle køretøjer

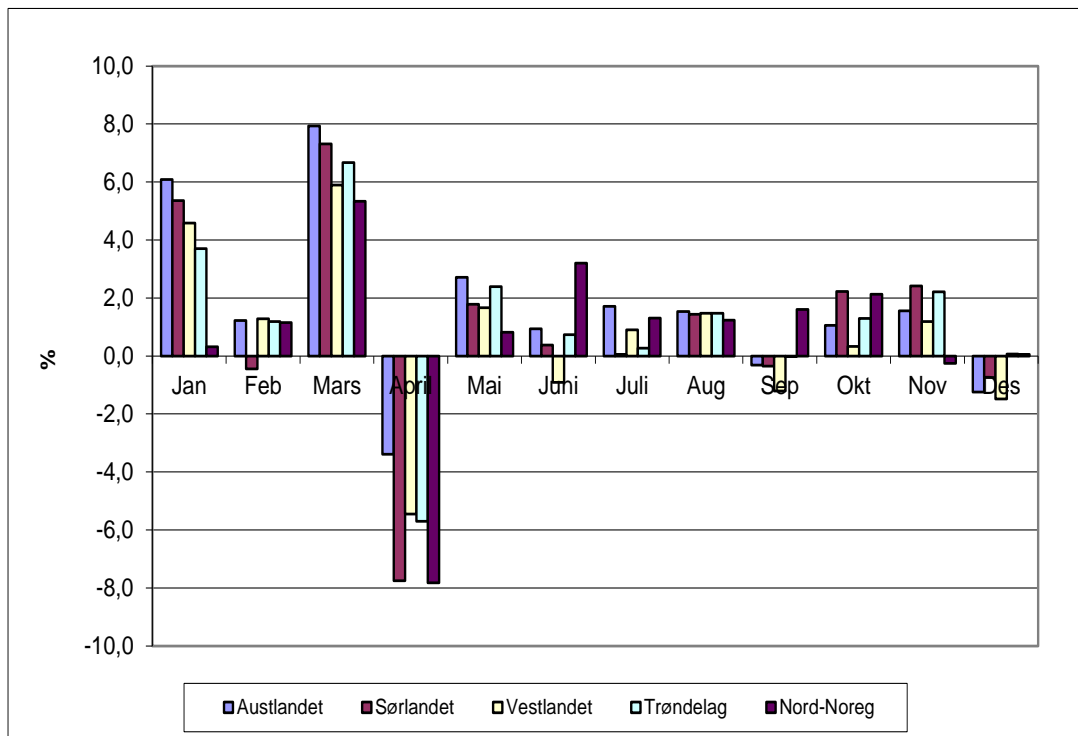


	Måned												
	Jan	Feb	Mars	April	Mai	Juni	Juli	Aug	Sep	Okt	Nov	Des	2017
Alle døgn	5,0	1,0	7,2	-5,0	2,2	0,7	1,2	1,5	-0,3	1,2	1,5	-1,0	1,1
Yrkedøgn	12,6	1,5	18,0	-17,6	6,0	-1,9	1,1	1,6	-3,5	4,9	0,9	-7,6	0,9
Helgedøgn	-16,0	-0,9	-21,8	36,2	-6,6	10,8	1,4	1,0	12,1	-9,7	3,9	21,5	2,0

Lette og tunge køretøjer

	Måned												
	Jan	Feb	Mars	April	Mai	Juni	Juli	Aug	Sep	Okt	Nov	Des	2017
Lette	4,3	0,7	6,1	-4,2	1,7	0,6	0,8	1,2	-0,3	0,9	1,3	-0,9	0,9
Tunge	12,2	4,2	17,3	-10,4	5,9	1,5	4,2	3,5	0,1	4,3	4,2	-1,1	3,4
Alle	5,0	1,0	7,2	-5,0	2,2	0,7	1,2	1,5	-0,3	1,2	1,5	-1,0	1,1

Landsdelar 2017



	Månad												2017
	Jan	Feb	Mars	April	Mai	Juni	Juli	Aug	Sep	Okt	Nov	Des	
Austlandet	6,1	1,2	7,9	-3,4	2,7	0,9	1,7	1,5	-0,3	1,1	1,6	-1,2	1,5
Sørlandet	5,4	-0,4	7,3	-7,8	1,8	0,4	0,1	1,4	-0,3	2,2	2,4	-0,7	0,8
Vestlandet	4,6	1,3	5,9	-5,5	1,7	-0,9	0,9	1,5	-1,2	0,3	1,2	-1,5	0,7
Trøndelag	3,7	1,2	6,7	-5,7	2,4	0,7	0,3	1,5	0,0	1,3	2,2	0,1	1,0
Nord-Noreg	0,3	1,2	5,3	-7,8	0,8	3,2	1,3	1,2	1,6	2,1	-0,3	0,1	0,7

Statistisk sentralbyrås definisjon av landsdelar:

Austlandet: Østfold, Akershus, Oslo, Hedmark, Oppland, Buskerud, Vestfold og Telemark

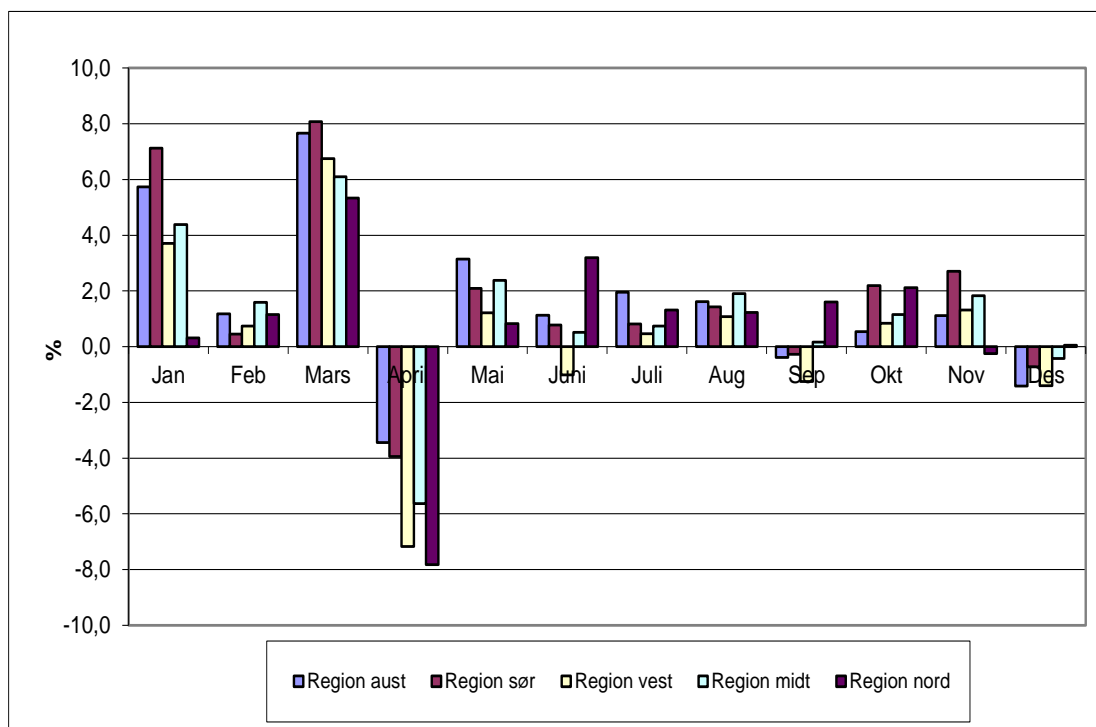
Sørlandet: Aust-Agder, Vest-Agder og Rogaland

Vestlandet: Hordaland, Sogn og Fjordane og Møre og Romsdal

Trøndelag: Sør-Trøndelag og Nord-Trøndelag

Nord-Noreg: Nordland, Troms og Finnmark

Regionar 2017



	Månad												2017
	Jan	Feb	Mars	April	Mai	Juni	Juli	Aug	Sep	Okt	Nov	Des	
Region aust	5,7	1,2	7,7	-3,4	3,1	1,1	2,0	1,6	-0,4	0,5	1,1	-1,4	1,4
Region sør	7,1	0,5	8,1	-3,9	2,1	0,8	0,8	1,4	-0,3	2,2	2,7	-0,7	1,6
Region vest	3,7	0,7	6,8	-7,2	1,2	-1,0	0,5	1,1	-1,3	0,8	1,3	-1,4	0,3
Region midt	4,4	1,6	6,1	-5,6	2,4	0,5	0,7	1,9	0,2	1,2	1,8	-0,4	1,1
Region nord	0,3	1,2	5,3	-7,8	0,8	3,2	1,3	1,2	1,6	2,1	-0,3	0,1	0,7

Statens vegvesens inndeling i regionar:

Region aust: Østfold, Akershus, Oslo, Hedmark og Oppland

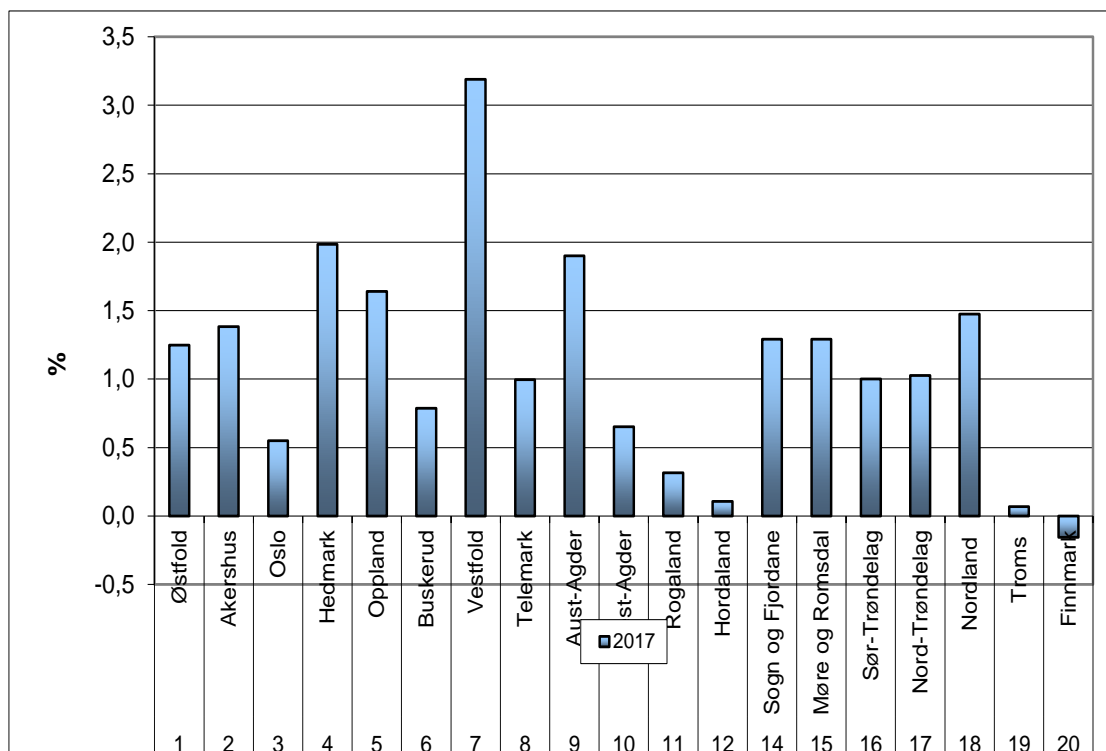
Region sør: Buskerud, Vestfold, Telemark, Aust-Agder og Vest-Agder

Region vest: Rogaland, Hordaland og Sogn og Fjordane

Region midt: Møre og Romsdal, Sør-Trøndelag og Nord-Trøndelag

Region nord: Nordland, Troms og Finnmark

Fylke 2017



Fylke	Jan	Feb	Mars	April	Mai	Juni	Juli	Aug	Sep	Okt	Nov	Des	2017	tpkt
1 Østfold	6,0	1,3	8,5	-3,9	1,1	2,1	1,1	1,2	-0,5	0,7	1,3	-1,1	1,2	29
2 Akershus	7,1	2,0	12,0	-7,1	4,5	0,3	3,1	1,3	-0,8	0,0	-0,1	-2,8	1,4	51
3 Oslo	3,4	-0,9	13,4	-9,4	5,1	0,5	1,1	3,3	1,0	-2,3	-1,4	-4,4	0,6	14
4 Hedmark	5,4	1,7	0,7	2,2	2,0	2,0	1,3	2,2	0,2	2,0	3,2	0,9	2,0	42
5 Oppland	4,4	0,1	-0,5	4,6	1,9	1,6	1,6	0,8	-1,1	2,2	3,6	1,5	1,6	25
6 Buskerud	6,5	1,3	8,0	-4,7	0,9	-0,4	0,0	-0,8	-1,0	0,3	1,6	-1,3	0,8	36
7 Vestfold	8,0	2,4	10,6	-2,7	4,2	2,3	2,7	3,5	1,8	4,0	2,8	-0,4	3,2	36
8 Telemark	5,5	-0,4	6,0	-1,8	-0,1	-0,3	1,3	1,9	-1,6	2,5	3,4	-1,0	1,0	17
9 Aust-Agder	11,3	-1,2	8,1	-3,6	3,1	1,8	0,2	2,1	-0,4	3,5	4,0	-0,7	1,9	17
10 Vest-Agder	4,9	-2,0	6,2	-7,2	2,3	0,9	-0,6	1,2	-0,6	1,6	2,9	0,1	0,7	31
11 Rogaland	3,0	0,6	7,5	-9,8	1,0	-0,5	0,3	1,3	-0,2	2,0	1,5	-1,1	0,3	44
12 Hordaland	4,2	0,1	8,3	-8,0	1,5	-1,4	-0,2	0,8	-2,7	-0,2	1,1	-1,7	0,1	82
14 Sogn og Fjordane	3,9	3,4	-0,8	3,5	0,8	-1,2	3,2	1,4	0,7	1,2	1,7	-1,2	1,3	38
15 Møre og Romsdal	5,6	2,3	5,1	-5,5	2,4	0,1	1,6	2,7	0,5	0,9	1,2	-1,3	1,3	59
16 Sør-Trøndelag	4,8	1,0	10,2	-8,1	2,4	0,1	0,5	0,9	-0,8	1,3	2,4	0,5	1,0	28
17 Nord-Trøndelag	2,1	1,5	1,3	-2,0	2,4	1,7	0,0	2,4	1,2	1,3	1,9	-0,6	1,0	16
18 Nordland	-1,9	1,3	1,8	-3,6	1,9	5,1	1,0	1,7	3,0	3,9	0,2	-0,5	1,5	31
19 Troms	(.)	1,4	9,3	-11,7	0,2	2,0	2,3	0,8	1,3	0,5	-1,3	-0,6	0,1	20
20 Finnmark	0,2	0,3	7,5	-11,9	-0,9	0,3	0,1	0,8	-1,7	0,4	0,5	2,9	-0,2	24
Heile landet	5,0	1,0	7,2	-5,0	2,2	0,7	1,2	1,5	-0,3	1,2	1,5	-1,0	1,1	640

(..) Manglende data (færre enn 7 trafikkregistreringspunkt), tal kan ikkje presenterast.
tpkt er gjennomsnitt trafikkregistreringspunkt hittil i år.



Statens vegvesen

Tlf: 02030
trafikdata@vegvesen.no

vegvesen.no

Trygt fram sammen